

ALVIPACK



Photo avec options filtre G4 et batterie à eau

Caisson de ventilation de faible hauteur

DESCRIPTIF

- L'enveloppe est constituée de panneaux autoporteurs en acier galvanisé, avec isolation double paroi épaisseur 25mm. Les deux panneaux latéraux sont fixés par des écrous 6 pans, permettant l'accès au groupe moto-ventilateur, l'étanchéité étant assurée par un joint.
- Les panneaux supérieurs et inférieurs sont munis de 4 écrous sertis ØM8.
- Manchettes lisses de raccordement aspiration et refoulement.
- En standard, le caisson est proposé "aspiration et refoulement" en ligne et servitude droite (servitude gauche sur demande). Installation en position verticale possible.

MOTORISATION

- Les caissons ALVIPACK sont proposés avec 2 types de motorisation :
 - Motorisation à entraînement direct
 - Motorisation à transmission

Motorisation à entraînement direct : ALVIPACK D1 ou D2

Moto-ventilateur double ouïe à action en acier galvanisé IP55 classe F. Boite de raccordement plexo fixée sur la volute. Moteur à rotor extérieur fixé sur un arbre monté sur silent-blocs. Alimentation monophasée 230V, fréquence 50Hz.

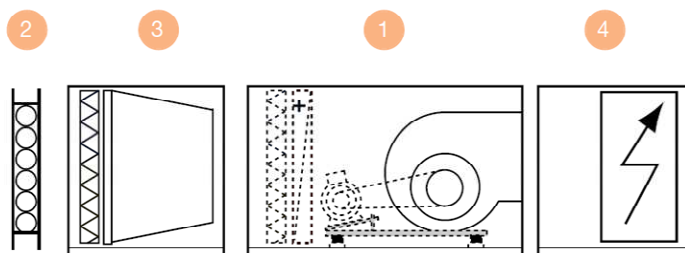
Motorisation à transmission : ALVIPACK T1 ou T2

- L'ensemble groupe moto-ventilateur est désolidarisé de l'enveloppe par des plots antivibratils et un joint au refoulement du ventilateur.
- Turbine double ouïe à action en acier galvanisé
- Moteur à pattes IP55 avec PTO, classe F, monté sur châssis :
 - Triphasé 230/400V, 1 vitesse, haute efficacité IE2
 - Triphasé 400V, 2 vitesses Dalhander (rapport 1/2) ou bobinages séparés (rapport 2/3 - 1/3).
- Transmission par poulies et courroie(s), poulie motrice variable pour les puissances moteurs inférieures ou égales à 1.5kW.

Code de commande

ALVIPACK	-	D1
ALVIPACK : Caisson de ventilation		Taille D1 D2 T1 T2

Compositions possibles

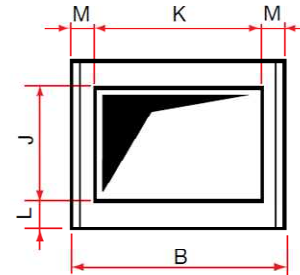
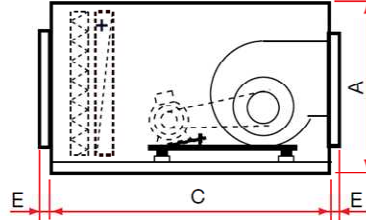
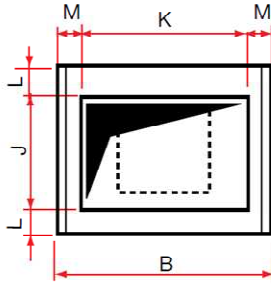


- 1 ALVIPACK avec option filtre et batterie à eau chaude 2 rangs.
- 2 Registre antigel.

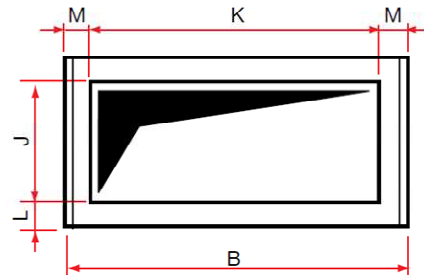
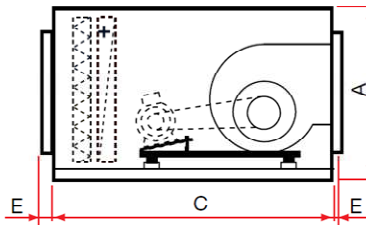
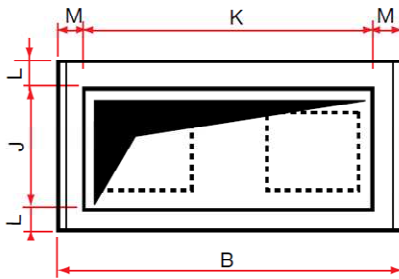
- 3 Module filtre poche.
- 4 Module batterie électrique.

Encombrement et poids

• ALVIPACK D1 – ALVIPACK T1



• ALVIPACK D2 – ALVIPACK T2



ENCOMBREMENTS

ALVIPACK	A(mm)	B(mm)	C(mm)	E(mm)	J(mm)	K(mm)	L(mm)	M(mm)
ALVIPACK D1 / T1	395	620	800	40	340	500	27,5	60
ALVIPACK D2 / T2	395	1230	800	40	340	1110	27,5	60

POIDS

ALVIPACK	D1	D2	T1*	T2*
Poids (kg)	50	85	40	62

*Hors poids moteur

Caractéristiques électriques

Type	Puissance (W)	Tension (V)	Vit. Rot. (Tr/mn)	Intensité (A)	Fréquence (Hz)	Classe / IP	Condens. (mF)
ALVIPACK							
D1-R709	300	mono 230	1260	2,4	50/60	F / 55	10
D1-R710	420	mono 230	1320	3,8	50	F / 55	16
D2-R709	2x300	mono 230	1260	2x2.4	50/60	F / 55	2x10
D2-R710	2x420	mono 230	1320	2x3.8	50	F / 55	2x16

Puis. (kW)	Tension (V)	Vit. Rot. (Tr/mn)	Intensité (A)	ID/IN	Rend (%)	COS φ	Type	Al. (kg)	Poids
------------	-------------	-------------------	---------------	-------	----------	-------	------	----------	-------

MOTEUR 1 VITESSE - TRIPHASE - 4 POLES (1500Tr/mn) - 50Hz

0,37	Tri 230/400	1380	1.84/1.06	4,3	68	0,74	71	14	8
0,75	Tri 230/400	1410	2.83/1.63	6	79,8	0,83	80	19	13,5
1,10	Tri 230/400	1450	4.17/2.40	6,5	81,8	0,81	90S/L	24	19
1,50	Tri 230/400	1440	5.67/3.26	6,3	83	0,8	90S/L	24	22
2,20	Tri 230/400	1435	8.07/4.64	7	84,5	0,81	100L	28	30,5

MOTEUR 2 VITESSES - TRIPHASE - DALHANDER 4/8 POLES (1500/750Tr/mn) - 50Hz

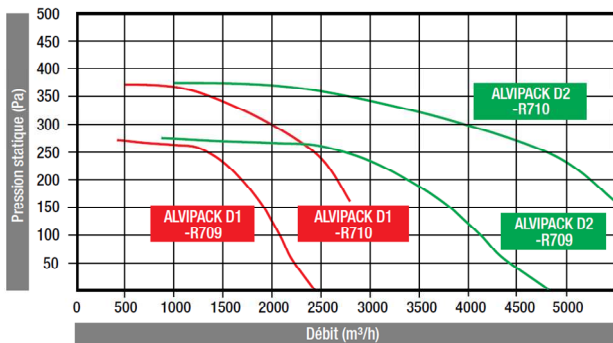
		GV	PV	GV	PV	GV	PV	GV	PV					
0.6/0.15	Tri 400	1440	710	1,76	0,76	5,5	3,1	68,5	46	0,72	0,62	80	19	14,8
0.8/0.2	Tri 400	1415	690	1,99	0,884	4,7	2,7	70	49,5	0,83	0,66	80	19	14,8
1.2/0.3	Tri 400	1430	705	2,92	1,29	5,5	3,1	76	57	0,78	0,59	90	24	21,1
1.6/0.4	Tri 400	1420	700	3,8	1,69	5,7	3,2	77	59	0,79	0,58	90L	24	23,3
2.2/0.55	Tri 400	1430	700	4,84	2	6,9	3,5	80	65	0,82	0,61	100L	28	29,9
2.8/0.7	Tri 400	1410	690	6,01	2,41	6	3,6	80	66,5	0,84	0,63	100	28	32,3

MOTEUR 2 VITESSES - TRIPHASE - BOBINAGES SEPARÉS 4/6 PÔLES (1500/1000Tr/mn) - 50Hz

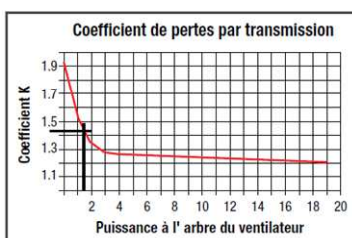
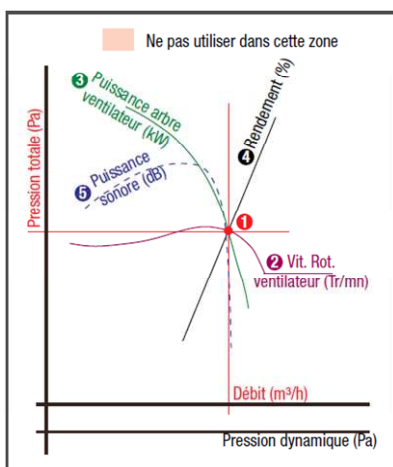
0.55/0.20	Tri 400	1450	970	1,75	1,05	5	3,7	65,7	46	0,69	0,6	80	19	15,6
0.75/0.25	Tri 400	1430	970	1,94	1,32	4,7	3,9	68	48	0,82	0,57	80	19	14
1.1/0.3	Tri 400	1440	970	2,92	1,51	5,4	5,1	72,5	53	0,75	0,54	90S	24	21,3
1.5/0.37	Tri 400	1440	970	3,65	1,62	5,5	4,5	75	55	0,79	0,6	90L	24	23,5
2.2/0.7	Tri 400	1430	970	4,91	2,48	6	5,5	77	68	0,84	0,6	100L	28	31,4

Courbes de sélection

- ALVIPACK avec groupe moto-ventilateur à entrainement direct



- Exemple de sélection



- Données

Débit : **5 000 m³/h**.
 Pertes de charge disponible : **350 Pa**.
 Appareil raccordé aspiration et refoulement.
 Moteur 1 vitesse triphasé.

- Sélection

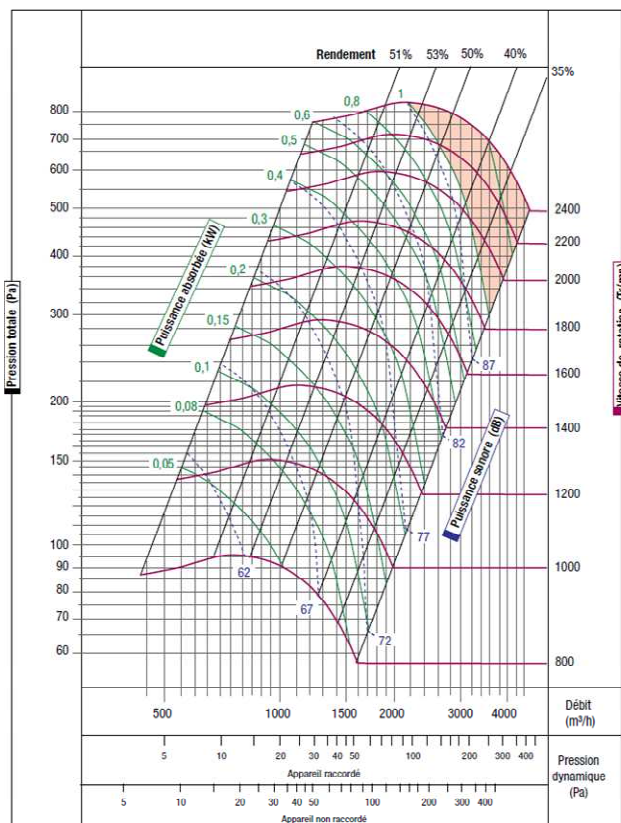
Pour un fonctionnement en « confort », la sélection du ventilateur doit se faire avec une pression dynamique inférieure à 150 Pa.

Pression totale Pa = Pertes de charge disponible + pression dynamique = 350 + 120 = **407 Pa**

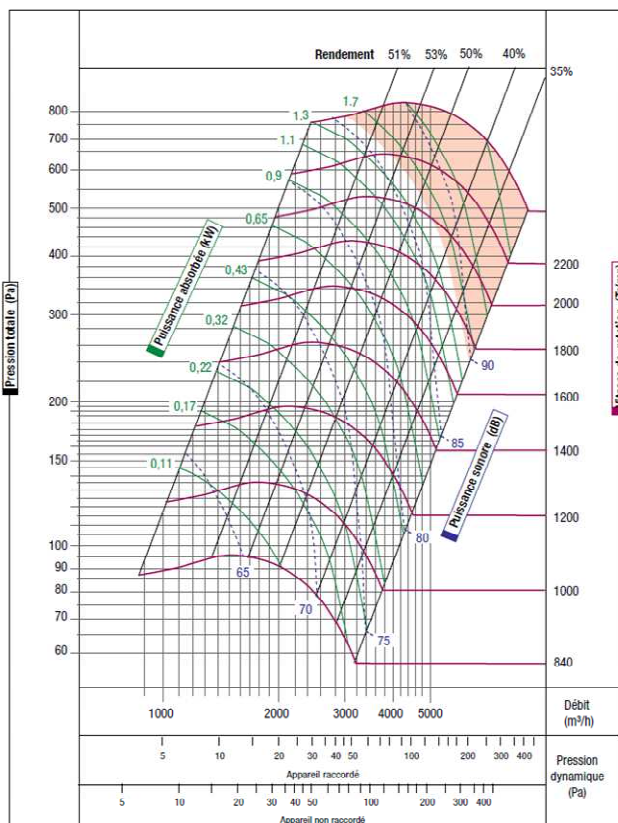
- 1 Point de fonctionnement du ventilateur
 - 2 Vitesse de rotation du ventilateur : **1 380 Tr/mn**
 - 3 Puissance absorbée au ventilateur : **1,4 kW**
 - 4 Rendement du ventilateur : **50 %**
 - 5 Niveau de puissance sonore du ventilateur : **87 dB**
- Puissance moteur à installer
 = Puissance à l'arbre ventilateur x Coefficient K = 1,4 x 1,43
 = **2 Kw soit un moteur de : 2,2 kW**

- ALVIPACK avec groupe moto-ventilateur à transmission

• ALVIPACK T1-07



• ALVIPACK T2-07



PIAIR2 se réserve le droit de modification sans avis préalable.

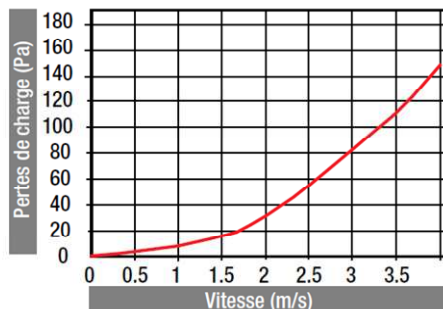
Accessoires – Filtre synthétique



Filtre synthétique G4 (95% gravimétrique).
Cadre en acier galvanisé avec média synthétique maintenu par un grillage en acier galvanisé.
Épaisseur 48mm.
Montage en glissière.

Modèle	Débit maxi (m ³ /h)	Filtre HxL (mm)	Surface (m ²)	Poids (kg)
ALVIPACK D1 / T1	2200	2 x 330x280	0,18	1,2
ALVIPACK D2 / T2	4400	4 x 330x280	0,36	2,4

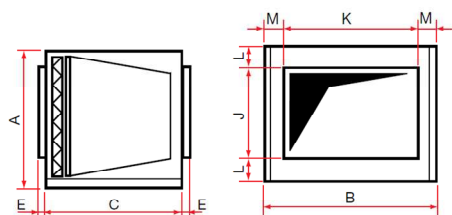
• Perte de charge



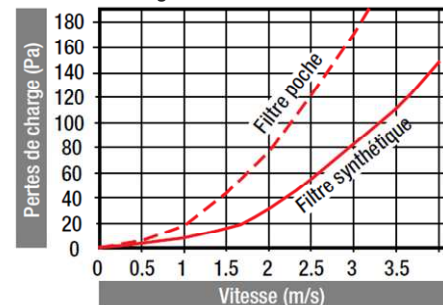
Accessoires – Module préfiltre et filtre à poches



- Module complémentaire en acier galvanisé isolé double paroi épaisseur 25mm avec préfiltre et filtre poche clipsés sur cadre fixe.
- Préfiltre plissé EN 779 : G4 (95% gravimétrique).
- Filtre Poche EN 779 : F7 (85% opacimétrique).



• Perte de charge



Modèle	CAISSON								FILTRE			
	A	B	C	E	J	K	L	M	Poids (kg)	Débit maxi (m ³ /h)	HxL (mm)	S (m ²)
ALVIPACK D1 / T1	395	620	440	40	340	500	60	27,5	20	2000	1 x 290x595	0,17
ALVIPACK D2 / T2	395	1230	440	40	340	1110	60	27,5	32	4000	2 x 290x595	0,34

Accessoires – Pressostat

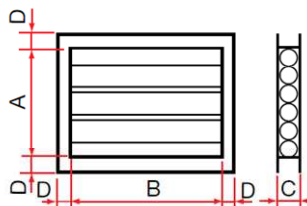


- Plage de pressions : 20 à 200Pa ou 200 à 1000Pa. Il est équipé de contacts auxiliaires NO et NC.
- Livré avec un kit de montage comprenant :
 - 1 patte de fixation
 - 1m de tube plastique
 - 2 prises de pression

Accessoires – Registre



Registre en acier galvanisé, à commande manuelle.
Volets en acier galvanisé à déplacement opposé munis d'un joint d'étanchéité.
Cadre périphérique de 40mm percé dans les angles.



ALVIPACK	A (mm)	B (mm)	C (mm)	D (mm)	Poids (kg)
D1 / T1	300	450	130	40	6
D2 / T2	300	1100	130	40	11

Accessoires – Servomoteur

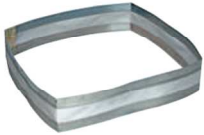


Servomoteur tout ou rien, monophasé 230V, protection IP54, avec contact auxiliaire et à sens de rotation réversible.

Sur demande : Servomoteur 24V.

Modèle	STANDARD	A RESSORT DE RAPPEL
	LM 230A-S	LF230-S
Couple (Nm)	5	4
Surface de registre maxi (m ²)	1	0,8
Noix d'entraînement	6 à 16mm	8 à 16mm
Modèle ALVIPACK	Tout modèle	

Accessoires – Accessoires de raccordement



Rectangulaire aspiration ou refolement.

Toile M0 sertie sur deux bandes en acier galvanisé. Largeur tendue 150mm (livrée non montée).

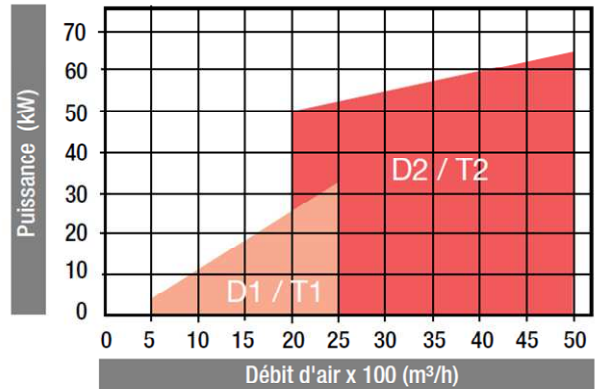
Modèle	ASPIRATION	ASPIRATION AVEC REGISTRE	REFOULEMENT
	Haut x Larg (mm)	Haut x Larg (mm)	Haut x Larg (mm)
ALVIPACK D1 / T1	340 x 500	300 x 450	340 x 500
ALVIPACK D2 / T2	340 x 1110	300 x 1100	340 x 1110

Accessoires – Batterie à eau

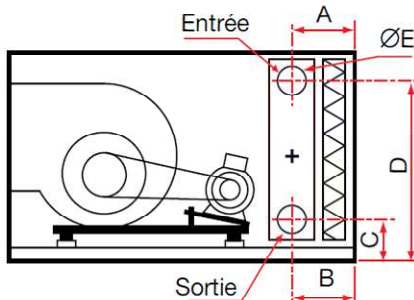


Batterie à eau 2 rangs tube cuivre, ailettes aluminium, collecteurs en acier à embout fileté (filetage gaz). Montage en glissière.

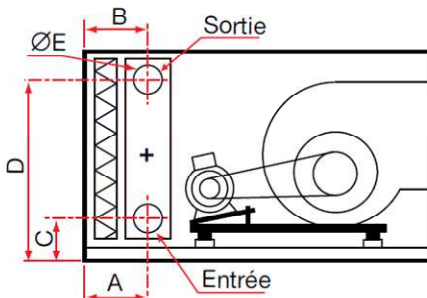
• PUISSANCE (Eau 90/70°C - Température entrée d'air -10)C)



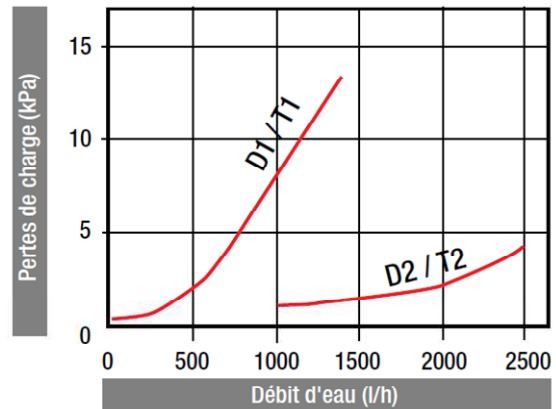
ALVIPACK Servitude gauche



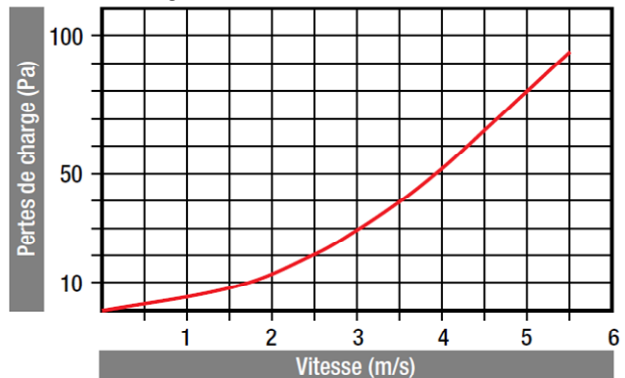
ALVIPACK Servitude droite



• Perte de charge sur l'eau

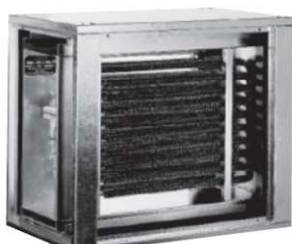


• Perte de charge sur l'air



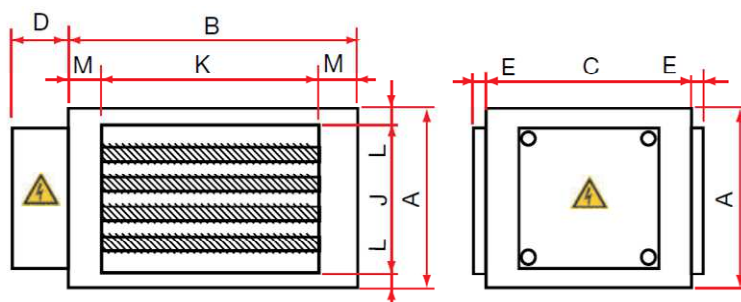
ALVIPACK	Débit maxi (m ³ /h)	Section (m ²)	A (mm)	B (mm)	C (mm)	D (mm)
D1 / T1	2500	0,15	177	132	50	350
D2 / T2	5000	0,35	177	132	50	350

Accessoires – Module batterie électrique

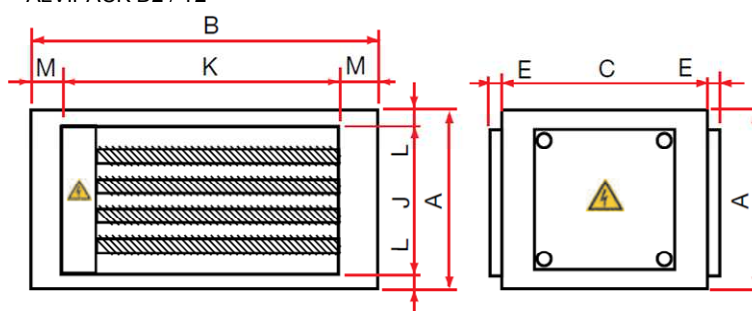


Module complémentaire en acier galvanisé avec isolation double paroi ép=25mm.
 Manchette lisse de raccordement.
 Batterie électrique : Résistances blindées en acier inox.
 Thermostat de sécurité à réarmement manuel ou semi-automatique.
 Batterie câblée avec bornier de raccordement.
 Vitesse de passage minimum sur les épingles 2m/s.
 Dans le cas où le module batterie électrique est accouplé à un caisson ALVIPACK celui-ci doit être positionné au refoulement du ventilateur.

ALVIPACK D1 / T1



ALVIPACK D2 / T2



TYPE CAISSON	Débit	A	B	C	D	E	J	K	L	M	Puis.	Tension	Allure		Poids
	mini												Nb	Puis.	
ALVIPACK D1 / T1	1700	395	620	440	80	40	340	500	27,5	60	5	Mono 230	1	5	20
		395	620	440	120	40	340	500	27,5	60	15	Tri 400	2	7.5+7.5	28
		395	620	440	120	40	340	500	27,5	60	22,5	Tri 400	2	15+7.5	31
		395	1230	440	-	40	340	1110	27,5	60	15	Tri 400	1	15	44
ALVIPACK D2 / T2	3400	395	1230	440	-	40	340	1110	27,5	60	30	Tri 400	2	15+15	54
		395	1230	440	-	40	340	1110	27,5	60	45	Tri 400	3	15+15+15	64

Accessoires – Armoire de régulation, de commande et de protection

- **Armoire de commande, de régulation et de protection de batterie électrique :**
 - Armoire Polyester IP 54 avec porte montée sur charnières.
 - Presse-étoupes montés.
 - Coupure générale par sectionneur en tête de ligne.
 - Protections électromagnétiques et thermiques.
 - Raccordement des câbles sur bornier.
 - Voyants en façade.
 - Commande confort (en façade ou déporté).
 - Interrupteur M/A Batteries.
 - Post-ventilation de la batterie électrique par temporisation.
 - Module de régulation avec afficheur et clavier, intégré et préprogrammé Régulation en PID par module électronique.
 - Sonde de température d'ambiance
 - Sonde de température extérieure
 - Sonde de température de gaine
 - Contrôle de la présence de débit d'air par pressostat.
 - Asservissement du servomoteur sur insufflation
- **SUR DEMANDE :**
 - Asservissement avec ventilateur d'extraction.
 - Gestion vanne-gaz. Mise en désenfumage du ventilateur d'extraction.
 - Commande mise en désenfumage (en façade ou déportée).



- **MOTORISATIONS POSSIBLES :**
 - Monophasé
 - Triphasé 1 vitesse
 - marche tout ou rien
 - par variation de fréquence
 - par variation de tension
 - Triphasé 2 Vitesses
 - Dahlander (rapport 1/2)
 - Bobinages séparés (rapport 2/3 – 1/3)