



## Contrôler, dissuader et réguler

La gamme SUMO-F est idéale pour la régulation du stationnement et des accès en zones piétonnes ou des sites industriels.

De conception **ROBUSTE** avec des matériaux nobles (inox massif), la gamme SUMO-F assure un niveau de **FIABILITÉ** important avec le **PLUS FAIBLE ENCOMBREMENT** dans le sol du marché !

Les bornes fixes SUMO permettent d'empêcher le stationnement des véhicules, fermer un accès, ou réduire sa largeur autour des bornes escamotables (Auto ou Manu) pour en réduire leur nombre afin de minimiser le coût global de votre projet.



### Résistance

- Une borne seule : Stoppe un Véhicule Utilitaire (3,5 tonnes) lancé à 40km/h.



Résistante **270 kJ \***

Véhicule de 3,5 t lancé à 40 km/h

\* Le niveau de résistance indiqué [Kj] correspond à la puissance maximale d'impact que la borne est capable d'absorber sans déformation majeure tout en garantissant une continuité de marche après un choc.

### Conformité

- Norme NF P98-310
- Décret d'Accessibilité Voirie PMR



### Garantie

- Pièces mécaniques en Inox : **GARANTIE À VIE**

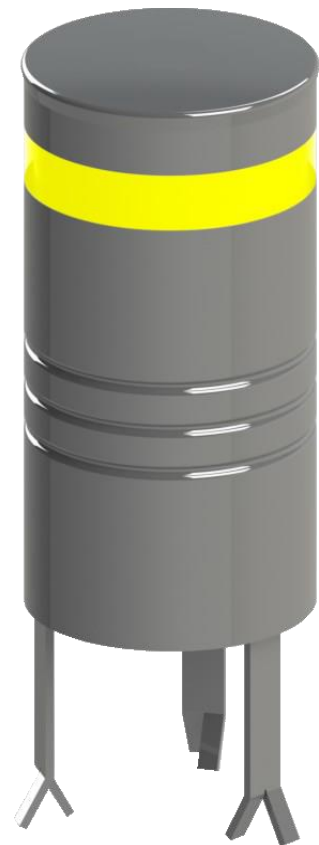
### Esthétisme

**HOMOGENÉITÉ ESTHÉTIQUE** avec la gamme SUMO-F (MANU, AMOV et AUTO)

### Maintenance simplifiée

- Peu d'entretien nécessaire : un seul technicien, une fois par an.

(Nettoyage de la surface extérieure et contrôle de la bande réfléchissante)



- Attestation de résistance
- Certificat de garantie

# SUMO-F FIXE

Borne fixe à sceller

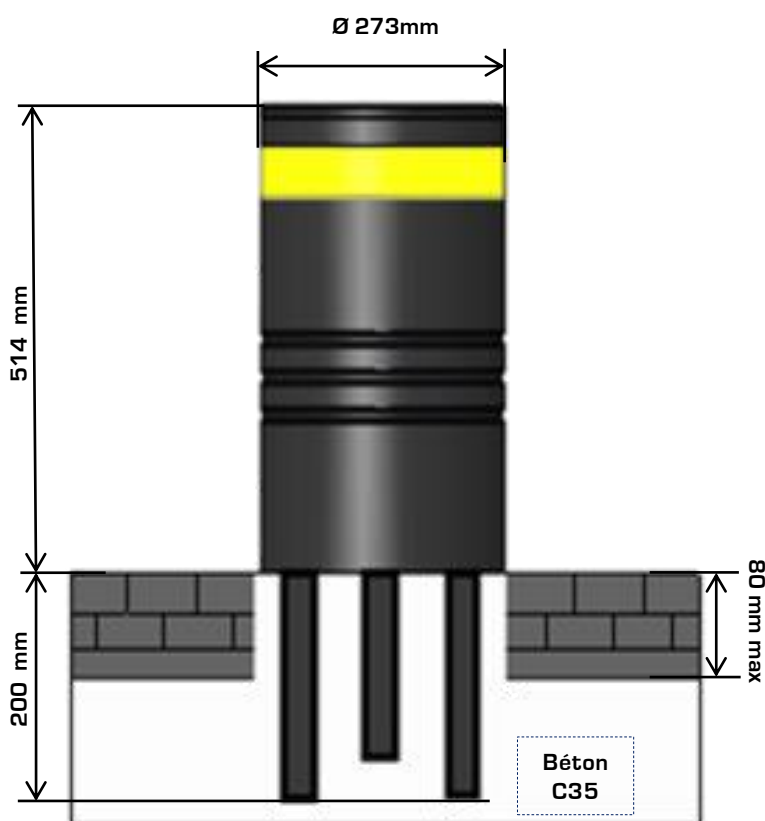
## Caractéristiques Techniques

SPÉCIFICITÉS	○ Corps de borne monobloc
MATIÈRE	○ Acier
DIMENSIONS	○ Diamètre: 273mm ○ Hauteurs : • 514 mm (hors sol) • 714 mm (hors tout)
POIDS	○ 35 kg
RÉSISTANCE	○ 270 Kilojoules (soit un VU de 3,5t à 40km/h)
FINITIONS	○ Peinture époxy RAL au choix ○ Bande rétroréfléchissante normée
OPTIONS DISPONIBLES	○ <u>Matière</u> : Inox massif 304L ou 316L, finition « Brossé » ou peint. ○ Chapeau amovible pour remplissage béton ○ Electrification pour éclairage LED

## Préconisations de pose

Pour une résistance certifiée à 418 KJ :

- ✓ Fouille de 900 (L) x 900 (l) x 200 (P) mm
- ✓ Pose de la borne parfaitement de niveau
- ✓ Scellement avec du béton C35 autour de la borne
- ✓ Finition de surface autorisée sur 80mm maximum



Les présentes préconisations de pose peuvent être étudiées et adaptées par notre BE en fonction des particularités et des contraintes de chaque projet.