

Tour à métaux à commande numérique L 44

Tour CNC OPTIMUM PREMIUM.

Idéal pour le prototypage, les petites séries et l'enseignement technique

COMMANDE **SIEMENS** SINUMERIK 828D BASIC

- Broche et servomoteurs par **SIEMENS**
- Cartérisation de série avec équipement de sécurité complet
- Système d'arrosage intégré avec réservoir 90 L
- Système de lubrification centralisée automatique
- Haute vitesse de broche jusqu'à 3000 T/min. de série
- Panneau de commande pivotant
- Volants électroniques pour les axes X et Z
- Livré avec câble de transfert de données pour PC
- Connexion RJ45, raccord USB et connexion électrique (230 V) sur le panneau de commande
- Positionnement rapide des axes X et Z par satellite
- Mandrin hydraulique avec commande au pied
- Tourelle 8 outils type VDI
- Garantie **SIEMENS** 2 ans incluse
- Mise en service et formation fortement conseillées, nous consulter



3 PRODUCTION

PREMIUM



Fig. : L 44

Perçage

Perçage magnétique

Fraisage

Tournage

Machines CNC

Sciage

Ponçage/Ébavurage
Rectification

Affûtage/Polissage

Caractéristiques techniques

Modèle	L 44
Code article	351 4330
Spécifications techniques	
Alimentation	400 V / 3 Ph ~50 Hz
Puissance totale	23 kVA
Broche	
Motorisation de broche (Mode S1)	7 kW
Couple moteur (Mode S1)	33 Nm
Motorisation (Mode S6 à 30%)	16 kW
Couple moteur (Mode S6 à 30%)	80 Nm
Attachement de broche	DIN ISO 702-1 N° 5
Couple de broche	87 Nm
Alésage de broche *	Ø 52 mm
Alésage de mandrin	Ø 40 mm
Mandrin de tour hydraulique	Ø 150 mm
Système d'arrosage	
Puissance	270 W
Capacité du réservoir	90 litres
Système hydraulique	
Puissance de la pompe hydraulique	750 W
Capacité du réservoir	50 litres
Spécifications techniques	
Hauteur de pointes	223 mm
Entrepointes	850 mm
Ø usinable au-dessus du chariot	240 mm
Ø usinable au-dessus du banc	446 mm
Ø usinable sous le banc rompu	520 mm
Largeur du banc	300 mm
Vitesse de broche	
Vitesses de rotation	10 à 3000 T/min.
Changeurs d'outils	
Attachement	VDI 30
Type	Hydraulique
Capacité	8
Hauteur attachement carré max.	20 mm
Diamètre d'attachement barre d'alésage max.	25 mm
Précision	
Précision de répétabilité	± 0.005 mm
Précision de positionnement	± 0.005 mm
Course de travail	
Axe X	250 mm
Axe Z	760 mm
Vitesse d'avance	
Axe X / axe Z	15 m/min.
Couple du moteur	
Axe X / Z	6 Nm / 8.5 Nm
Force d'avance	
Axe X / Z	7.5 kN / 5.3 kN
Poupée mobile	
Attachement	CM 4
Ø du fourreau	52 mm
Course du fourreau, hydraulique	165 mm
Dimensions machine	
Longueur x largeur x hauteur	2530 x 1595 x 1795 mm
Poids net (brut)	2600 kg (2900 kg)

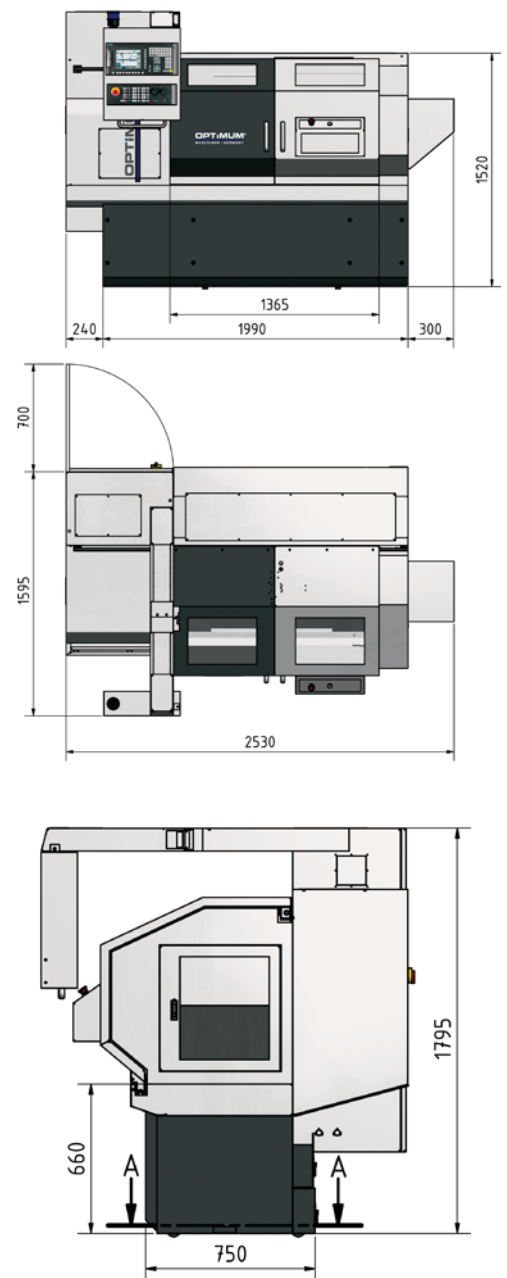
* Suivant le mandrin installé

OPTIcampus®
Développe vos compétences

- Des formations de qualité
- Des stages sur mesure
- Certifié et référencé par les OPCA (référencement Qualiopi)

Nous consulter

Dimensions L 44



Logiciel système Sinumerik 828D	PPU 271 SW 24	PPU 290/SW 26x (en option, code article : 351 433030)
Mémoire CNC	3 Mo	5 Mo
Temps de changement de bloc	3 ms	2 ms
Anticipation (Look Ahead)	50 blocs	100 blocs
Nombre d'outils	128	256

SINUMERIK 828D Basic

High tech pour la classe compacte

Augmentation de la productivité et de la précision en fabrication.

L'utilisation de deux outils fonctionnant de manière autonome permet de réaliser un tournage sur 4 axes - Balance Cutting. Les nouvelles fonctions incluent l'aptitude multicanaux avec ShopTurn, qui permet entre autres de synchroniser les programmes avec programSYNC. Le nouveau logiciel offre la possibilité de conduire deux canaux simultanément dans les machines de tournage et de rectification.

Les commandes CNC Sinumerik 828D Basic fixent les critères de référence dans tous les domaines des performances d'usinage. Qu'il s'agisse de précision et de vitesse, de réduction des temps de cycle ou d'efficacité énergétique et de sécurité, la SINUMERIK donne la cadence.

SHOPTURN

- Temps de programmation très court pour la fabrication de pièces individuelles et de petites séries

DXF-READER

- Plus rapidement du dessin à la pièce. Reprise facile des données de CAO dans la programmation grâce au DXF-READER (en option, code article 358 4014).



Commande.

- Écran couleur 10.4"
- Format 4:3
- Logiciel convivial SINUMERIK Operate
- Interfaces en face avant : USB 2.0, RJ45 Ethernet, carte Compact Flash (CF)
- Les 8 touches programmables horizontales et 8 touches programmables verticales permettent d'accéder à tous les masques de commande en quelques pressions
- Solide et robuste



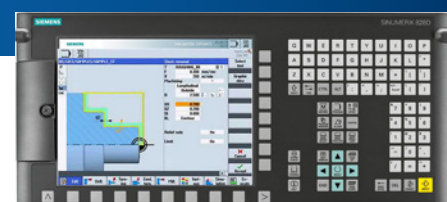
La sécurité fonctionnelle protège aussi des coûts élevés !

La sécurité des machines et des installations n'est pas seulement importante parce que des consignes strictes doivent être respectées. Lorsque tout fonctionne de manière sûre, vous profitez d'un gain de temps lors de l'ingénierie, d'une plus grande disponibilité de l'installation et d'une plus grande sécurité d'investissement.

PANNEAU DE COMMANDE SIEMENS

SINUMERIK 828D

- Ports ethernet RJ45, USB 2.0 et Carte Compact Flash
- Ecran TFT couleur 10.4"
- 8 touches horizontales et 8 touches verticales permettant d'accéder à l'ensemble des commandes



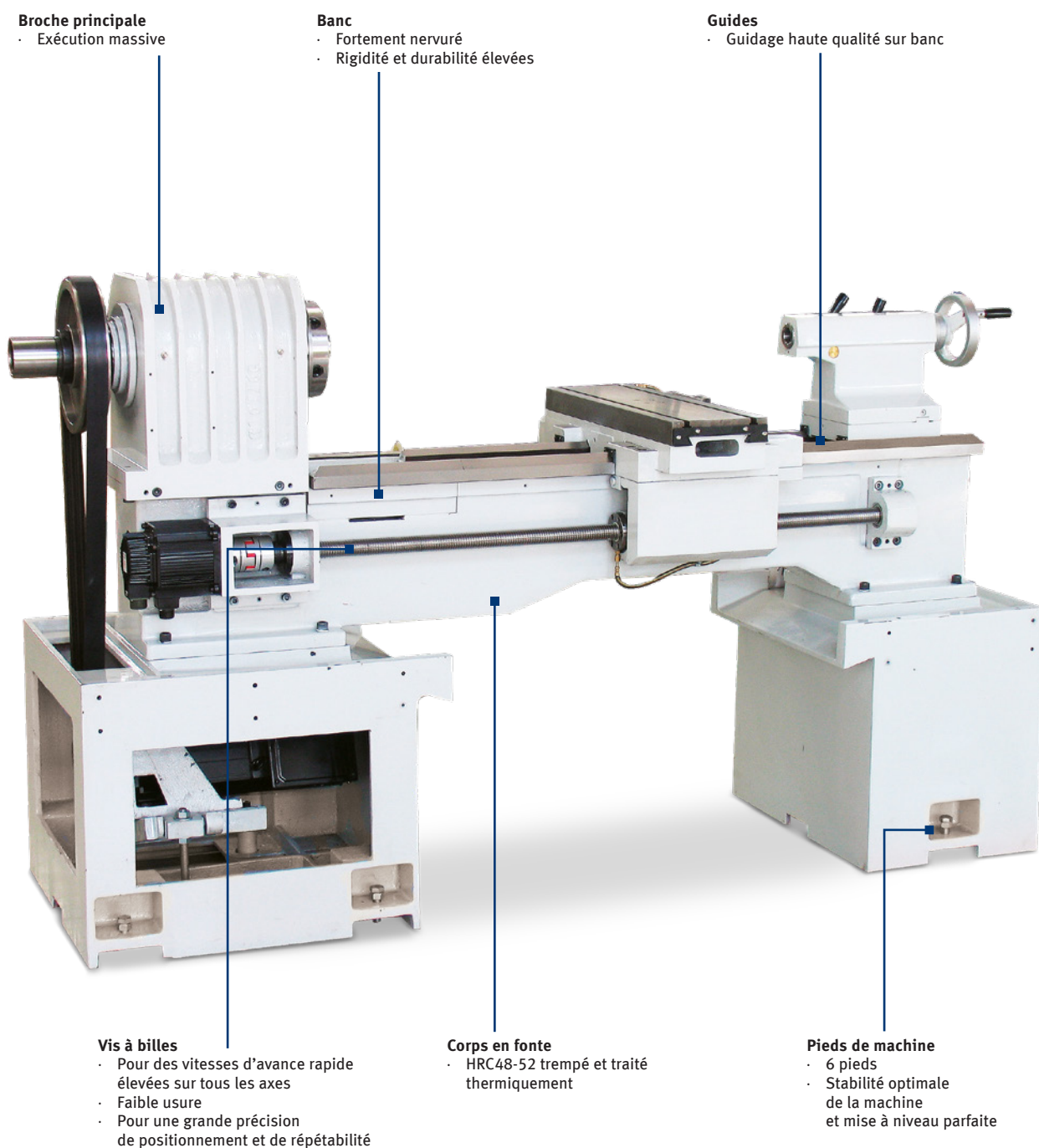


OPTIstart®
Vous rend opérationnel

- Installation
- Mise en service
- Prise en main

Fortement recommandé

Nous consulter



Broche principale

- Exécution massive

Banc

- Fortement nervuré
- Rigidité et durabilité élevées

Guides

- Guidage haute qualité sur banc

Vis à billes

- Pour des vitesses d'avance rapide élevées sur tous les axes
- Faible usure
- Pour une grande précision de positionnement et de répétabilité

Corps en fonte

- HRC48-52 trempé et traité thermiquement

Pieds de machine

- 6 pieds
- Stabilité optimale de la machine et mise à niveau parfaite

Équipement de série

ÉCHANGEUR DE CHALEUR



- Armoire électrique fermée avec gestion intelligente du refroidissement
- Température optimale, même en cas de températures extérieures élevées

SYSTÈME DE CHANGEMENT D'OUTILS



- Huit emplacements d'outils
- Changeur d'outils VDI30 hydraulique
- Hauteur d'attachement max. 20 mm

POUPÉE MOBILE



- Grandes dimensions
- Chariot avec broche filetée à billes et écrou précontraint
- Gestion à pédale et hydraulique de la poupée en option

GROUPE HYDRAULIQUE



- Puissance du moteur 750 W
- Capacité du réservoir 50 litres
- Pression de serrage / pression de service 2 500 à 2 942 kPa

MANDRIN À TROIS MORS



- Mandrin trois mors hydraulique Ø 150 mm
- Desserrage et serrage hydrauliques au moyen d'une pédale
- Serrage facile des pièces
- Mors monobloc durs et doux en fonction des besoins : nous consulter

SYSTÈME DE LUBRIFICATION CENTRALISÉE



- Alimentation automatique à intervalles fixes
- Réduit l'usure
- Avec flotteur. Émission d'un signal sonore si le niveau d'huile est trop bas

SATELLITES DE COMMANDE



- Joystick pour le déplacement des axes X, Z
- Volant pour le déplacement manuel des axes X et Z
- Bouton d'arrêt d'urgence
- Bouton de validation

BAC DE RÉCUPÉRATION



- Bac à copeaux extractible
- Réservoir d'arrosage extractible
- Indicateur de niveau
- Capacité du réservoir 90 litres

PÉDALE



- Pour desserrer et serrer le mandrin
- Gestion hydraulique du fourreau de poupée mobile en option

Accessoires optionnels

1	Lunettes	Code Art.	€ hors TVA
	Lunette fixe	351 433002*0	
	Lunette à suivre	351 433003*0	
2	Embarreur de pinces	Code Art.	€ hors TVA
	Interface d'embarreur	351 433026*0	
	Embarreur Pro V 65E (1.2 mètre) · Avec interface d'embarreur (Code article 351 433026)	351 433012*0	
	Embarreur Pro Conqueror (3 mètres) · Avec interface d'embarreur (Code article 351 433026)	351 433019*0	
	Divers	Code Art.	€ hors TVA
	Kit Starter VDI 30 · Voir page 464	353 61151	
3	Fourreau de poupée mobile hydraulique · Pour un usinage rapide · Le fourreau peut être rentré et sorti hydrauliquement	351 433001*0	
	Porte-outils à changement rapide Multifix 4 · A la place de l'équipement de série > Changeur d'outils hydraulique VDI30	351 433011*0	
4	Satellite de commande électronique portable · A la place de l'équipement de série > Joystick	351 433009*0	
5	Transformateur de puissance · Pour tension spéciale · Poids 147 kg	351 433013*0	
6	Bras de mesure de haute précision Renishaw HPRA · Pour mandrin Ø 150 mm · Mesure d'outils et contrôle de rupture	351 1294601*0	
	Mandrin de tour	Code Art.	€ hors TVA
	Mandrin de tour trois mors manuel Ø 200 mm · A la place de l'équipement de série > Mandrin trois mors hydraulique Ø 150 mm	351 433015*0	
	Mandrin de tour quatre mors manuel Ø 250 mm · A la place de l'équipement de série > Mandrin trois mors hydraulique Ø 150 mm	351 433016*0	
	Mandrin de tour trois mors hydraulique Ø 200 mm · A la place de l'équipement de série > Mandrin trois mors hydraulique Ø 150 mm	351 433018*0	
	Mandrin de tour quatre mors hydraulique (Ø 200 mm) · A la place de l'équipement de série > Mandrin trois mors hydraulique Ø 150 mm	351 433020*0	
	Mors doux · Pour le mandrin trois mors hydraulique Ø 150 mm inclus avec l'équipement de série	351 97060	
	Mors dur · Pour le mandrin trois mors hydraulique Ø 150 mm inclus avec l'équipement de série	351 97260	
	Mors doux · Pour le mandrin trois mors hydraulique Ø 200 mm (Code article 351 433018) · pour le mandrin quatre mors hydraulique Ø 200 mm (Code article 351 433020)	351 97070	
	Mors dur · Pour le mandrin trois mors hydraulique Ø 200 mm (Code article 351 433018) · Pour le mandrin quatre mors hydraulique Ø 200 mm (Code article 351 433020)	351 97270	
	Mandrin à pince · Pour le mandrin trois mors hydraulique Ø 150 mm inclus dans l'équipement de série	351 433024*0	
7	Logiciel	Code Art.	€ hors TVA
	DXF-Reader pour commande SINUMERIK SIEMENS · A partir de la version 4.7 · Importation de fichiers DXF · Masquage de calques graphiques (couches) · Suivi automatique des contours · Point zéro de pièce au choix par contour/point de perçage	358 40140	
8	Matériel	Code Art.	€ hors TVA
	Commande SIEMENS PPU 290 · Écran couleur 15.6" au format 16:9, logiciel système SW 26x	351 433030*0	

* Livraison d'usine. Doit être commandé à la commande machine.

Accessoires optionnels

1 LUNETTES



Lunette fixe

- Alésage Ø 10 mm à Ø 130 mm

Lunette à suivre

- Alésage Ø 10 mm à Ø 100 mm

2 EMBARREUR DE PINCES



- Les embarreurs sont les solutions idéales pour le chargement automatique des barres courtes dans les tours CNC. Ils combinent une productivité maximale et un encombrement réduit

3 FOURREAU DE POUPÉE MOBILE



- Gestion hydraulique par pédale

4 SATELLITE DE COMMANDE



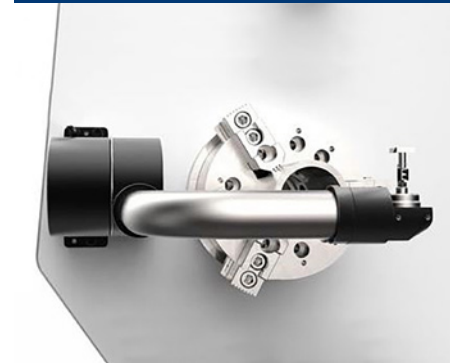
- Pilotage déporté
- Electronique
- Réduit le temps de réglage au minimum
- Bouton d'arrêt d'urgence
- Bouton de validation

5 TRANSFORMATEUR DE PUISSANCE



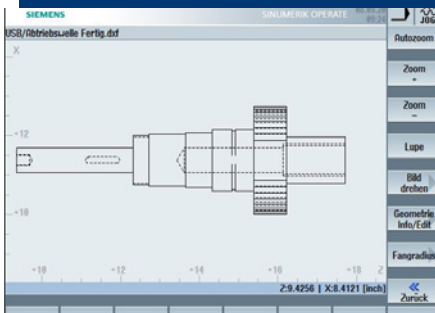
- Pour tension spéciale : Nous consulter
- Poids 147 kg

6 BRAS DE MESURE



- Mesure d'outils jusqu'à 90 % plus rapide
- Précision de position typique 5 µm 2
- LED indiquant l'état du palpeur de mesure et la disponibilité du bras
- Protection IPX8 (statique)
- Interface TSI 2

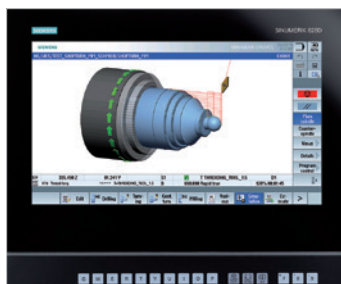
7 LOGICIEL DXF-VIEWER/READER



A partir de la version 4.7

Importe eDrawings, objets 3D ainsi que fichiers SolidWorks et AutoCad aux formats DWG et DXF ainsi qu'EASM et PDM. L'outil offre diverses fonctions pour l'affichage, la simulation et l'impression des dessins et des projets 3D.

8 COMMANDE PPU 290



La PPU 290 rend l'opération tactile multipoint possible. Le pupitre à écran de 15.6" est robuste, même dans un environnement difficile. L'interface opérateur SINUMERIK Operate est optimisée pour une utilisation tactile.

Conviviale

- Écran couleur capacitif 15.6" au format 16:9
- Écran latéral configurable
- Opération tactile multipoint intuitive
- Clavier QWERTY complet
- Sélection des touches programmables par fonction tactile
- Transmission de données simple grâce aux interfaces en face avant protégées IP65 (USB 2.0, Ethernet RJ45)
- Capteur de proximité/distance pour une commande intelligente de l'affichage

Robuste et sans entretien

- Face avant du pupitre en magnésium moulé sous pression avec face avant en verre résistant aux rayures
- Utilisation possible avec des gants de travail
- Technologie de mémoire NV-RAM sans batterie tampon



Bloc porte-lame à tronçonner. 2 outils et plaquettes (Kit 16-05) 344 0653 ①

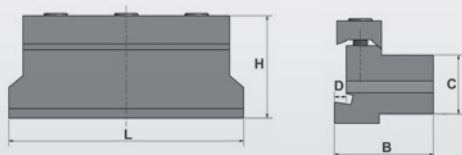
Pour les tours L28 / L34

- Un bloc porte-lame SLTBN 16-05
- Un porte-lame SLIH 26-2
- Un porte-lame SLIH 26-3
- 5 plaquettes à tronçonner GTN2 (largeur de coupe 2,2 mm)
- 5 plaquettes à tronçonner GTN3 (largeur de coupe 3,1 mm)
- Coffret en aluminium

Bloc porte-lame à tronçonner. 2 outils et plaquettes (Kit 20-05) 344 0654 ①

Pour les tours : L44 et au delà

- Un bloc porte-lame SLTBN 20-05
- Un porte-lame SLIH 26-3
- Un porte-lame SLIH 26-4
- 5 plaquettes à tronçonner GTN3 (largeur de coupe 3,1 mm)
- 5 plaquettes à tronçonner GTN4 (largeur de coupe 4,1 mm)
- Coffret en aluminium



Bloc porte-lame	16-05	20-05
L x l x h (mm)	88 x 38 x 42	88 x 38 x 42
C	16 mm	20 mm
D	4 mm	5 mm

Plaquettes pour porte-lame (10 pièces)

Pour lames GTN 2	344 0663 ①
Pour lames GTN 3	344 0664 ①
Pour lames GTN 4	344 0665 ①

Arbre porte-mandrin 353 5170 ①

- Arbre cylindrique Ø16 mm pour mandrin B16



Mandrin autoserrant précis OPTIMUM

- Précision de concentricité inférieure à 0.06 mm

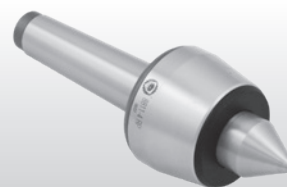
1 - 8 mm, B16	305 0608 ④
1 - 10 mm, B16	305 0610 ④
1 - 13 mm, B16	305 0632 ④
1 - 16 mm, B16	305 0633 ④



Pointes tournantes BISON

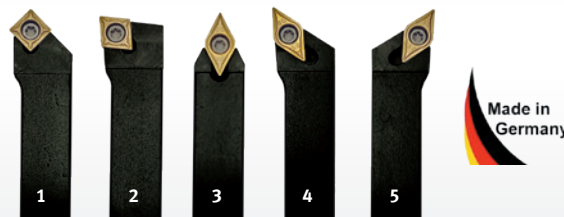
- Faux-rond radial maxi. 0.005 mm
- Roulements à billes NSK et roulement à aiguille INA

CM 2		
• Vitesse maxi 7 000 T/min., charge radiale maxi. 2 000 N	345 1002 ⑦	
CM 3		
• Vitesse maxi 5 000 T/min., charge radiale maxi. 4 000 N	345 1003 ⑦	
CM 4		
• Vitesse maxi 3 800 T/min., charge radiale maxi. 8 000 N	345 1004 ⑦	
CM 5		
• Vitesse maxi 3 000 T/min., charge radiale maxi. 20 000 N	345 1005 ⑦	

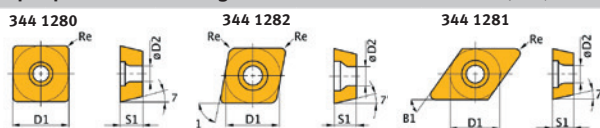


Jeu d'outils 16 mm HM 344 1216 ④

- 5 pièces
- Plaquettes carbure incluses
- Revêtues nitrure de titane (TIN)



5 plaquettes de rechange - revêtues nitrure de titane (TIN)



No.	Code Art.	ISO	D1	D2	B1	S1	Droite
1	344 1280	SCMT09T304	9.525	4.4	90°	3.97	0.4
2	344 1282	CCMT09T304	9.525	4.4	80°	3.97	0.4
3/4/5	344 1281	DCMT11T304	9.525	4.4	55°	3.97	0.4

5 plaquettes ISO SCMT09T304	344 1280 ④
5 plaquettes ISO CCMT09T304	344 1282 ④
5 plaquettes ISO DCMT11T304	344 1281 ④

Huile de coupe IGOL Usinov 2675 - 5 L EIG2675 ④

- Lubrifiant réfrigérant émulsionnable pour le travail des métaux ferreux et non-ferreux, sur machines traditionnelles et CNC
- Concentré, soluble dans l'eau, concentration standard 5 à 12% selon le type d'opération (soit 40 à 100 litres de liquide)
- Pour tout type d'usinage par enlèvement de copeaux, fabrication de tubes roulés et soudés, meulage et rectification à grande vitesse
- Compatible fonte, acier, aluminium et alliages
- Excellentes propriétés lubrifiantes associées à un fort pouvoir mouillant et de transfert de chaleur
- En bidon de 5 L permettant d'obtenir environ 50 à 100 L de liquide

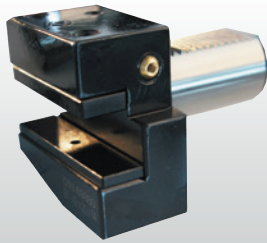


Starter kit VDI 30	VDI 30
Code article	353 6115

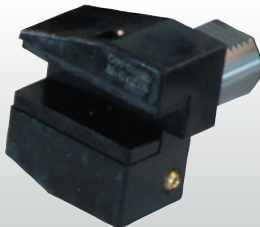
Constitué de :

- 3 x Porte-outils radiaux
- 1 x Porte-outil radial inversé
- 1 x Porte-outil axial
- 5 x Porte-barres d'alésage Ø 10 / 12 / 16 / 20 / 25 mm
- 3 x Bouchons de protection
- 1 x Porte-pince ER 25
- 1 x Clef de serrage pour porte-pince ER 25 VDI 30
- 1 x Jeu de pinces ER 25 (15 pièces)
- 1 x Ebauche de porte-outil
- 1 x Mandrin de perçage

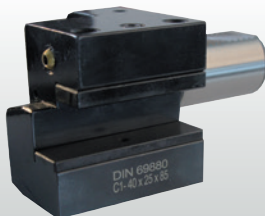
Porte-outil radial VDI 30	353 6231
• Type droit-court	
• DIN 69880	
• Avec cale de réduction	



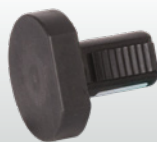
Porte-outil radial VDI 30	353 6232
• Inversé	
• Type droit-court	
• DIN 69880	
• Avec cale de réduction	




Porte-outil axial VDI 30	353 6233
• Type droit	
• Avec cale de réduction	



Bouchon de protection VDI 30	353 6236
• Pour protéger les logements non utilisés de la tourelle VDI	



Porte-pince ER 25 VDI 30	353 6237
---------------------------------	----------



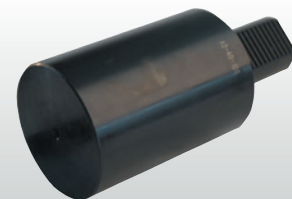
Clef de serrage pour porte-pince ER 25 VDI 30	353 6240
------------------------------------------------------	----------



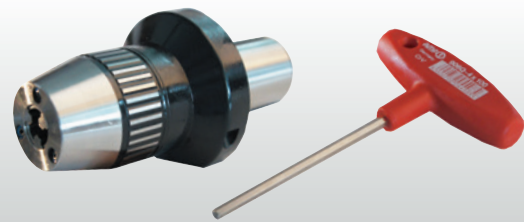
Jeu de pinces ER 25	344 1109
• ER 25	
• 15 pièces, Ø 1 à 16 mm	



Ébauche de porte-outil A2 VDI 30	353 6238
• Pré-usiné	
• Rond plein	



Mandrin de perçage VDI 30	353 6239
• Ouverture 1 - 13 mm, avec clef	



Porte-barres d'alésage VDI 30 :	
Ø 10 mm	353 6241
Ø 12 mm	353 6242
Ø 16 mm	353 6243
Ø 20 mm	353 6244
Ø 25 mm	353 6245

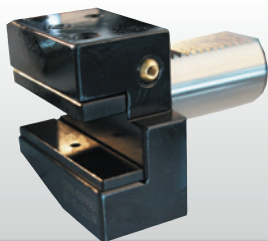


Starter kit VDI 40	VDI 40
Code article	353 6116 1

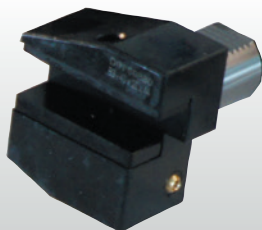
Constitué de :

- 3 x Porte-outils radiaux
- 1 x Porte-outil radial inversé
- 1 x Porte-outil axial
- 5 x Porte-barres d'alésage Ø 10 / 12 / 16 / 20 / 25 mm
- 3 x Bouchons de protection
- 1 x Porte-pince ER 25
- 1 x Clef de serrage pour porte-pince ER 25
- 1 x Jeu de pinces ER 25 (15 pièces)
- 1 x Ebauche de porte-outil
- 1 x Mandrin de perçage

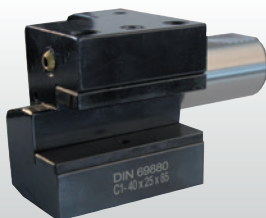
Porte-outil radial VDI 40	353 6251 1
<ul style="list-style-type: none"> • Type droit-court • DIN 69880 • Avec cale de réduction 	



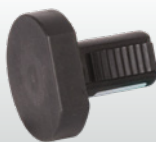
Porte-outil radial VDI 40	353 6252 1
<ul style="list-style-type: none"> • Inversé • Type droit-court • DIN 69880 • Avec cale de réduction 	



Porte-outil axial VDI 40	353 6253 1
<ul style="list-style-type: none"> • Type droit • Avec cale de réduction 	



Bouchon de protection VDI 40	353 6256 1
<ul style="list-style-type: none"> • Pour protéger les logements non utilisés de la tourelle VDI 	



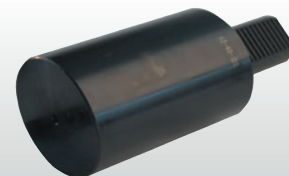
Porte-pince ER 25 VDI 40	353 6257 1

Clef de serrage pour porte-pince ER 25 VDI 40	353 6260 1

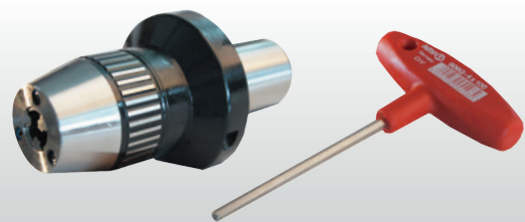
Jeu de pinces ER 25	344 1109 4
<ul style="list-style-type: none"> • ER 25 • 15 pièces, Ø 1 à 16 mm 	



Ébauche de porte-outil A2 VDI 40	353 6258 1
<ul style="list-style-type: none"> • Pré-usiné • Rond plein 	



Mandrin de perçage VDI 40	353 6259 1
<ul style="list-style-type: none"> • Ouverture 1 - 13 mm, avec clef 	



Porte-barres d'alésage VDI 40 :	
Ø 10 mm	353 6261 1
Ø 12 mm	353 6262 1
Ø 16 mm	353 6263 1
Ø 20 mm	353 6264 1
Ø 25 mm	353 6265 1





FlexCAT 378 EOT-PRO - Aspirateur spécial pour l'industrie avec insert à tamis spécial pour aspirer les lubrifiants réfrigérants, les liquides à forte teneur en huile et les gros copeaux métalliques en grande quantité.



- Pour aspirer des liquides, copeaux et autres particules solides, par ex. les lubrifiants réfrigérants, les liquides à forte teneur en huile et les gros copeaux métalliques
- Insert à tamis amovible pour éliminer séparément les copeaux métalliques
- Robinet pour vidanger les liquides
- Moteurs équipés de bobines de cuivre et de protection moteur
- Pour un nettoyage exigeant des machines dans le travail et le traitement des métaux (tours, fraiseuses, etc.)
- Joint spécial entre la tête et la cuve résistant contre les restes d'huile et de produits chimiques sans perdre en souplesse
- Le flexible d'aspiration résistant à l'huile résiste à de fortes contraintes et à tout type de torsions
- La cuve en acier inoxydable est insensible aux copeaux métalliques tranchants

- Raccordement latéral du flexible pour une meilleure puissance d'aspiration
- Le raccordement du flexible métallique sur la cuve avec verrouillage empêche le détachement involontaire du flexible pendant le nettoyage
- Conception de la tête ergonomique avec crochet pour enrayer de câble électrique
- Flotteur pour un arrêt sûr lorsque le bac est rempli de liquides
- Moteurs d'aspiration avec filtre anti-bruit pour garantir un fonctionnement faible en bruit
- **Trois moteurs avec interrupteurs marche/arrêt séparés. L'opérateur peut choisir lui-même le nombre de moteurs qui fonctionnent permettant de doser la puissance et d'économiser significativement l'énergie**
- Aspirateur professionnel, idéal ateliers

Modèle	flexCAT 378 EOT-PRO
Code article	700 3380
Spécifications techniques	
Type d'aspirateur	Eau et poussières
Puissance max.	3.3 kW
Débit d'air	10 750 l/min.
Volume de la cuve	78 l
Diamètre/longueur du flexible	38 mm / 4 m
Nombre de moteurs	3
Refroidissement du moteur	Bypass
Niveau de pression acoustique	76 dB(A)
Alimentation électrique	230 V ~ 50 Hz
Longueur de câble électrique	8.5 m
Dépression	245 mbar
Matériau de la cuve	Acier inoxydable
Dimensions (L x l x h)	635 x 58 x 1030 mm
Poids net (brut)	34 kg (45 kg)

- Pour un nettoyage parfait des machines destinées au travail des métaux
- Le bac en acier inoxydable est insensible aux copeaux métalliques tranchants
- Raccordement latéral du flexible pour une meilleure puissance d'aspiration
- Châssis massif en acier avec dispositif de basculement pour une vidange simple
- Robinet pour vidanger les liquides



FlexCAT 3100 EOT-PRO. Aspirateur spécial pour les liquides contenant de l'huile et les gros copeaux métalliques. Pour une utilisation intensive.



- Aspiration sans difficultés des lubrifiants réfrigérants ou des gros copeaux métalliques, par exemple
- Robinet pour vidanger les liquides
- Châssis en acier revêtu poudre comme protection anticollision supplémentaire
- Système de seau à tamis intégré
- La cuve en acier inoxydable est insensible aux copeaux métalliques tranchants
- Grand panier à copeaux pour la collecte de copeaux métalliques secs
- Flotteur pour un arrêt sûr lorsque le bac est rempli de liquides
- Raccord de flexible métallique sur la cuve avec verrouillage
- Indicateur de niveau et contrôle visuel par tuyau transparent latéral
- Châssis à roulettes fixes non marquantes à l'arrière et à roulettes pivotantes avec frein d'immobilisation à l'avant
- Surveillance du filtre, prise électrique pour appareil extérieur

- Joint spécial entre la tête et la cuve résistant aux restes d'huile et aux produits chimiques sans perdre en souplesse
- Le flexible d'aspiration résistant à l'huile résiste à de fortes contraintes et à tout type de torsions
- Moteurs d'aspiration avec filtre anti-bruit pour garantir un fonctionnement faible en bruit
- **Trois moteurs pouvant être mis en circuit séparément afin de doser la puissance de travail et permettant une utilisation intensive**
- Moteurs équipés de bobines de cuivre et de protection moteur

Modèle	flexCAT 3100 EOT-PRO
Code article	700 3382
Spécifications techniques	
Type d'aspirateur	Eau et poussières
Puissance max.	3.3 kW
Débit d'air	10 500 l/min.
Volume de la cuve	100 l
Diamètre/longueur du flexible	50 mm / 3 m
Nombre de moteurs	3
Refroidissement du moteur	Bypass
Niveau de pression acoustique	76 dB(A)
Alimentation électrique	230 V ~ 50/60 Hz
Longueur de câble électrique	8.5 m
Dépression	274 mbar
Matériau de la cuve	Acier inoxydable
Dimensions (L x l x h)	850 x 650 x 1350 mm
Poids net (brut)	65 kg (79 kg)

- JEUX DE FLEXIBLES ET SUCEURS OPTIONNELS**
- Jeu de flexibles et suceurs résistants à l'huile Ø 60 mm**
Code article : 701 3423
 - Flexible d'aspiration résistant à l'huile 3m Ø 50 mm**
Code article : 701 3435
 - Suceur sols**
Code article : 701 3436
 - Insert à lèvre en caoutchouc pour suceur sol**
Code article : 701 3437
 - Suceur plat en caoutchouc**
Code article : 701 3438
 - Câble adaptateur 230V prise Schuko CEE 16A, 1.5 m**
Code article : 701 3800

