



Séries SummaCut™ Séries S Class 2™

Solutions ultimes pour
l'enseigne depuis 1973



Des traceurs de découpe de vinyle et de contour supérieurs



Le traceur de découpe, le S Class 2, contient un processeur qui est sept fois plus puissant que son prédécesseur. L'écran tactile couleur, la connexion réseau, le support d'une clé USB et le capteur OPOS plus rapide contribuent au fait que le S2 soit prête à conquérir le marché signalitique.

La nouvelle fonctionnalité de coupure fait du S2 le compagnon idéal pour des imprimantes grand format.

La signalétique a beaucoup évolué. Maintenant, plus que jamais, vous avez besoin d'un équipement performant et durable. Les plotters Summa sont basés sur une plateforme de haute fiabilité et offrent des caractéristiques leur permettant de traiter virtuellement toute matière que vous proposez.



S2 75
Lame flottante
ou tangentielle



S2 120
Lame flottante
ou tangentielle



S2 140
Lame flottante
ou tangentielle



S2 160
Lame flottante
ou tangentielle

Les traceurs de découpe tangentiels authentiques vous proposent une qualité de découpe unique et d'un niveau professionnel inégalé

Que ce soit la découpe de lettrage dans du vinyle, la découpe précise de contours d'images imprimées au préalable sur une imprimante jet d'encre, la découpe de masques de sablage ou encore le dessin sur papier, un plotter Summa S Class 2 fait tout cela et plus encore. Il est aussi suffisamment solide pour le faire jour après jour durant de longues années.

Tout comme pour le réglage précis de la suspension d'une voiture de sport, la précision de fabrication de nos plotters nous permet d'en augmenter la puissance.

Les doubles moteurs servo découpent à une vitesse époustouflante et la précision Summa vous permet de le faire en toute tranquillité.

Tout comme une pièce d'horlogerie de qualité, la minutie des plotters fabriqués en Europe est précisément ce qui les rend tellement durables. Avec un Summa vous n'obtenez pas uniquement une fiabilité exceptionnelle mais également la tranquillité d'esprit sachant que vos films onéreux et vos précieuses images imprimées seront toujours découpés avec précision.

DES CARACTÉRISTIQUES ET SPÉCIFICATIONS TECHNIQUES

1 Le Summa S Class 2 est le plotter le plus avancé au monde. Grâce à son **écran tactile étourdissant**, il est également le plus convivial.

2 L'**alignement de contours OPOS X** est votre garantie d'une précision incomparable, même si les images ont été laminées au préalable.

3 Le massicot intégré vous permet de **découper automatiquement** la feuille du rouleau une fois le travail terminé.

4 Summa S Class 2 est équipé en standard avec un **port Ethernet** afin de pouvoir connecter rapidement et fiablement à un réseau. Une clé **USB** peut être utilisée pour stocker des travaux en vue d'une utilisation ultérieure.

Huit **configurations utilisateur** intégrées et rapidement accessibles permettent de passer facilement et vite entre des différents travaux et médias.



Module tangential puissant



La découpe au contour précise OPOS X



Écran tactile couleur vibrante



Traction du support légendaire



Des configurations d'utilisateur rapidement accessibles



Caractéristique FlexCut



Modèle	S2 75	S2 120	S2 140	S2 160
Dimensions	141 x 68 x 111 cm	187 x 68 x 111 cm	202 x 68 x 111 cm	225 x 68 x 111 cm
Largeur de matériaux	6 à 84 cm	12 à 130 cm	17 à 145 cm	17 à 168 cm
Zone de découpe	74.2 cm x 50 m	120 cm x 50 m	135 cm x 50 m	158 cm x 50 m
	La découpe en mode 'élargi' augmente la zone de découpe de : +/- 7 cm			
Type d'alignement	<ul style="list-style-type: none"> • OPOS X (OPOS-CAM : Mise à niveau usine sur les nouveaux Summa S Class 2 S75T, S140T et S160T) • Reconnaissance de travail de codes à barres 		<ul style="list-style-type: none"> • Jusqu'à 2 x 64 repères sur la ligne X • Compensation ligne Y 	
Précision d'entraînement	Erreur de +/- 0.1 mm sur images: d'une longueur de 12 m sur une largeur de 760 mm* d'une longueur de 4 m sur une largeur supérieure à 760 mm*			
Précision	0.2 % du déplacement ou 0.25 mm, la plus grande des deux valeurs*			
Vitesse	Jusqu'à 141 cm/sec en diagonale			
Accélération	Jusqu'à 5.5 G en diagonale			
Pression	Lame flottante: 0 - 400 grammes / lame tangentielle: 0 - 600 grammes			
Connexion	USB; Ethernet			
Logiciel inclus	Logiciel Cutter Control; Logiciel de découpe Winplot™ & MacSign™ Cut			

*Pour des spécifications complètes, visitez www.summa.eu

Traceurs de découpe performants

SUMMACUT® SERIES

Depuis son lancement en 1996, la gamme SummaCut a évolué pour se maintenir au top mondial en ce qui concerne le rapport performances/prix. La Série SummaCut est le résultat de plusieurs décennies de brillante ingénierie européenne Summa. Ainsi, une des ingéniosités de la SummaCut est le fait que la technologie OPOS X, introduite originaiement sur la gamme supérieure S Class 2, est intégrée dans sa tête de découpe à lame flottante.

De plus, les SummaCut détectent facilement les marques de référence pour l'alignement des contours, non seulement sur les vinyles classiques, mais également sur les matières réfléchissantes, holographiques, ainsi qu'à travers les pellicules de protection de toute sorte.



D60
D60FX



D120



D140
D140FX



D160

Des plotters de découpe qui redéfinissent le rapport qualité/prix

La gamme SummaCut utilise également une excellente cellule optique et un ensemble d'algorithmes complexes pour adapter les contours aux déformations aléatoires de l'image.

Nos ingénieurs savent que la précision d'entraînement de vinyle est une, même la, caractéristique primordiale d'un bon traceur. Voilà pourquoi tous les plotters Summa sont équipés des cylindres de traction exclusifs Summa.

Ces cylindres sont fabriqués en matériaux de qualité et sous des circonstances très sévères et ils sont traités pour avoir une résistance supérieure à l'érosion et à l'oxydation, susceptibles d'altérer la précision du traceur.

Le bon rapport qualité/prix est ce qui fait le succès commercial de la gamme SummaCut. De par sa qualité et le savoir-faire intégré, la SummaCut concurrence les modèles des autres marques, et en étant de surcroît imbattable dans sa gamme de prix, il n'est dès lors pas étonnant que la gamme SummaCut se compte parmi les plotters les plus populaires du monde entier.

CARACTÉRISTIQUES & SPÉCIFICATIONS TECHNIQUES

1 Le panneau de contrôle multilingue facilite le changement de réglages, tels que vitesse et pression de coupe.

2 Une tête de découpe de nouvelle génération combine vitesse et précision pour une découpe de vinyle d'une fiabilité exceptionnelle et sans contraintes.

3 Des barres de support intégrées et des brides chargent votre vinyle droite et gardent le matériau sur la bonne voie, même pendant une découpe à vitesse supérieure.

4 Un alignement de découpe au contour OPOS X permet une découpe mi-chair des graphiques de vinyle imprimés précieux avec une confiance et fiabilité complète.



Panneau de contrôle facile



Découpe au contour OPOS X précise



Fonctionnalité FlexCut



Traction légendaire



Modèle	D60 (FX)	D120	D140 (FX)	D160
Dimensions	100 x 35 x 30 cm	160 x 68 x 112 cm	175 x 68 x 114.5 cm	198 x 68 x 114.5 cm
Largeur de matériau	7 à 66 cm	12 à 126 cm	18 à 141 cm	18 à 164 cm
Zone de découpage** Mode élargi	60 cm x 50 m** 63 cm	120 cm x 50 m 123 cm	135 cm x 50 m** 138 cm	157.5 cm x 50 m 160.5 cm
Type d'alignement	<ul style="list-style-type: none"> • OPOS X • Reconnaissance de travail de codes à barres 		<ul style="list-style-type: none"> • Jusqu'à 2 x 64 repères sur la ligne X • Compensation ligne Y 	
Précision d'entraînement	Erreur de +/- 0.1 mm sur images: d'une longueur de 8 m sur une largeur de 760 mm* d'une longueur de 4 m sur largeur supérieure à 760 mm*			
Précision	0.2 % du déplacement ou 0.25 mm, la plus grande des deux valeurs*			
Vitesse	Jusqu'à 113 cm/sec en diagonale			
Accélération	Jusqu'à 3 G en diagonal			
Pression	0 - 400 grammes, en increments de 5 grammes			
Connectivité	USB RS232 (serial)	USB Ethernet	USB RS232 (série) (uniquement FX) Ethernet (Not FX)	USB Ethernet
Logiciel inclus	Logiciel Cutter Control; Logiciel de découpe Winplot™ & MacSign™ Cut			

*Pour des spécifications complètes, visitez www.summa.eu

** Des séries SummaCut FX sont différentes des séries régulières, voyez la page suivante pour des spécifications des séries SummaCut FX

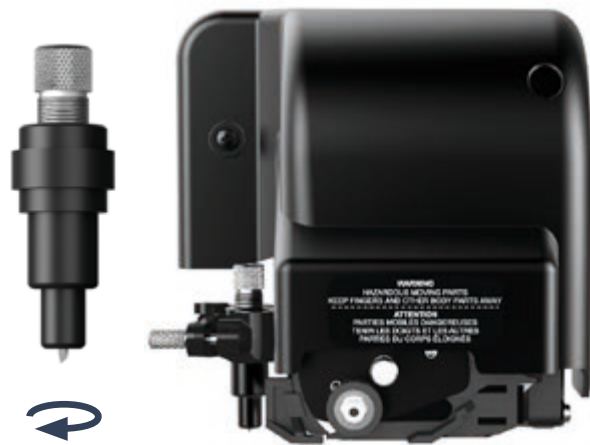
Des caractéristiques pour S Class 2 & the SummaCut

TECHNOLOGIE À LAME FLOTTANTE

De par sa conception simple, la lame flottante, également appelée glissante, est la plus utilisée. Un paramètre de déport de lame spécifie la distance entre la pointe de la lame et le centre de rotation.

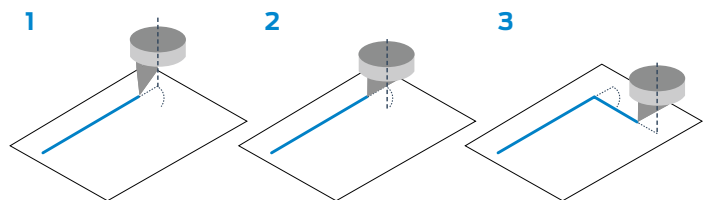
Comme la lame pivote librement dans son porte-lame, le traceur oriente la lame par un mouvement spécifique à la surface du vinyle avant de pénétrer dans la matière.

Les traceurs Summa offrent des méthodes avancées pour optimiser ce mouvement spécifique afin d'obtenir la meilleure qualité de découpe possible.



Mouvement flottant

- 1 La lame flottante cesse de couper juste avant un coin.
- 2 La lame excentrique tourne en effectuant un mouvement flottant à l'angle désiré, en ne jamais quittant le matériau.
- 3 Une fois que le mouvement flottant est terminé, la découpe du coin est continuée.



TÊTE À DOUBLE FONCTIONNALITÉ

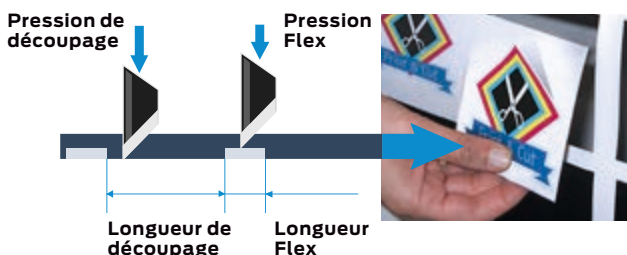
Le plotter Summa S Class 2 est également disponible avec une tête à double fonctionnalité. Cette tête comprend une tête à découpe tangentielle, ainsi qu'un porte-stylo et permet ainsi d'utiliser les deux outils sans nécessiter l'intervention de l'opérateur.

Cette fonctionnalité a été développée pour permettre de faire des annotations sur les figures à découper dans du papier ou carton léger.



LA DÉCOUPE PLEINE CHAIR AVEC FLEXCUT

Grâce à la fonction FlexCut intégrée à tous nos traceurs de découpe, il leur est possible de découper un matériel n'ayant pas de couche de support.



Alternativement un segment est découpé à travers la matière et un segment est coupé partiellement. De ce fait, la matière garde suffisamment de rigidité pour être transportée correctement sur le plotter tout en offrant à l'utilisateur la possibilité de récupérer aisément son dessin en cassant les points d'ancrage.

ENTRAÎNEMENT PRÉCIS DU VINYLE

Le rouleau de traction à micropicots exclusif Summa permet une précision de l'entraînement du vinyle et de ce fait, une reproductibilité sur la longueur spécifiée en fonction du modèle de traceur. Il va de soi que le plotter accepte également les travaux de longueur supérieure.

Cette précision d'entraînement permet également de découper des travaux multiples (dépassant ainsi plusieurs fois la longueur avec garantie de reproductibilité) sans nécessiter le repositionnement du vinyle.



INTELLIGENCE INTÉGRÉE

Les plotters de la gamme Summa embarquent une quantité de routines pour optimiser les graphiques à découper. La prise en compte des vecteurs suivants augmente l'efficacité de la découpe d'images complexes et de lettrages.

Les avantages sont multiples: une réduction sensible du temps de travail, des courbes plus lisses et des moteurs moins chargés, ce qui en augmente la durée de vie.

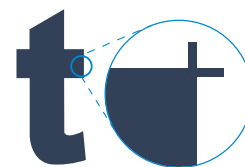
Des autres routines importantes:

Surcoupe

La fonction "Surcoupe" rallonge les vecteurs en début et en fin de courbe. Ceci facilite l'échenillage. Sans "Surcoupe" il est possible que, suite à l'épaisseur de la matière et aux diverses tolérances, les courbes ne soient pas complètement fermées.

OptiCut

La fonction OptiCut simule une découpe tangentielle sur les plotters à lame flottante. En effectuant un mouvement plus complexe avant de pénétrer dans la matière, OptiCut assure l'orientation correcte de la lame, même lorsque, pour des raisons d'usure, la pointe n'est plus assez aigüe. Ceci vous assure une qualité de découpe optimale pendant toute la durée de vie de votre lame sans nécessité d'adapter le déport de la lame en fonction de son usure.



Surcoupe

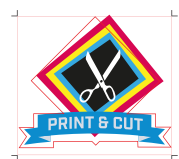


sans / avec OptiCut
5 mm caractère

LA DÉCOUPE DES CONTOURS AVEC OPOS

La programmation interne du traceur Summa équipé d'un système OPOS se base sur les données d'un capteur intégré pour recalculer les données du fichier afin de découper les contours de l'image. La cellule OPOS X détecte les marques de référence sur une gamme élargie de supports imprimés avec une gamme plus large d'encre et éventuellement protégés par un film de lamination.

La reconnaissance automatique **des codes-barres OPOS** permet la découpe de contours multiples et réduit les interventions manuelles lors de travaux répétitifs ou différents.



Sans OPOS



Avec OPOS

MULTIPLES POINTS FORTS

Les points forts d' OPOS sont les capacités uniques pour enregistrer plusieurs marques: un minimum de 4 et un maximum de 128 marques le long d'une tâche et une ligne OPOS XY en face de la tâche. La ligne OPOS XY permet aussi de compenser des déformations le long de la largeur de la machine.

Cette combinaison permet à notre système de découper au contour de gros travaux avec plus de précision.

RÉSUMÉ

	Série SummaCut FX	Série SummaCut	Série S Class 2 D	Série S Class 2 T	Série OPOS-CAM
Description	Traceur de découpe de vinyle et de contour fiable	Traceur de découpe de vinyle et de contour fiable et efficace	Performance maximum, Traceur de découpe de vinyle et de contour fiable et efficace	Possibilités maximales, Traceur de découpe de vinyle et de contour polyvalent et flexible	Possibilités maximales, Traceur de découpe de vinyle et de contour polyvalent et flexible
Largeur maximale du matériau	60 66 cm	66 cm	-	-	-
	75 -	-	84 cm	84 cm	84 cm
	120 -	127 cm	130 cm	130 cm	-
	140 142 cm	142 cm	145 cm	145 cm	145 cm
	160 -	164 cm	168 cm	168 cm	168 cm
Technologie de découpe	Lame flottante	Lame flottante	Lame flottante	Lame tangentielle	Lame tangentielle
Opos X (Découpe de contour)	✓	✓	✓	✓	✓
Opos CAM (caméra)	-	-	-	-	✓
Support de code à barres	✓	✓	✓	✓	✓
FlexCut (Couper à travers)	✓	✓	✓	✓	✓
Enrouleur	-	-	Optionnel	Optionnel	Optionnel
Vitesse	**	***	*****	*****	*****
Tailles de travail flexibles	-	✓	✓	✓	✓



Des caractéristiques spécifiquement pour S Class 2



TECHNOLOGIE À LAME TANGENTIELLE

La technologie de découpe tangentielle garantit des performances supérieures à la technologie à lame flottante utilisée couramment. L'orientation de la lame motorisée et contrôlée électroniquement permet aux S Class T de couper de façon très précise, même à pression élevée.

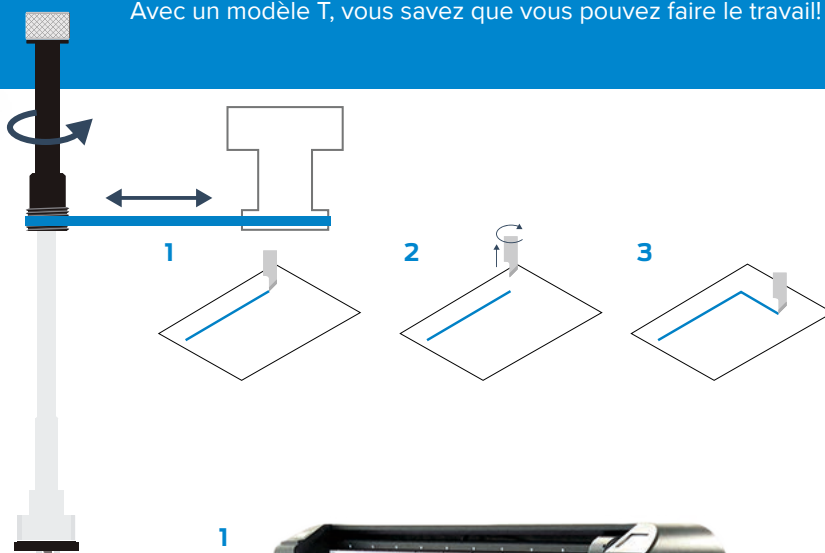
La découpe parfaite facilite l'échenillage et vous fait ainsi gagner un temps précieux. Une pièce brevetée à l'embout de la lame évite le décollage des petits bouts de vinyle lors de la découpe.

Avec une pression pouvant atteindre les 600 grammes, les S Class T découpent aisément, rapidement et avec précision les masques de sablage et les gabarits de peintures dans des matériaux durs ainsi que les graphiques dans des vinyles réfléchissants.

Avec un modèle T, vous savez que vous pouvez faire le travail!

Mouvement tangentiel

- 1 La lame tangentielle cesse de couper juste avant un coin.
- 2 Un moteur soulève et réoriente la lame.
- 3 Une fois que la lame atteint l'angle souhaité, elle est abaissée et continue de couper le coin.



MEDIA OPTIONS

Système d'enroulement optionnel ⁽¹⁾ (S2 160 & S2 140)

A la fin du travail, le système enroule le vinyle découpé et prépare le traceur pour le travail suivant sans nécessiter d'intervention de la part de l'opérateur. Une nouvelle fonction de compartimentation fractionne les travaux de grande longueur en sections consécutives plus courtes permettant l'utilisation de cet enrouleur.

Un traceur S Class 2 ainsi équipé peut dès lors couper sur un rouleau entier et délivrer le travail proprement enroulé.



Un râtelier solide ⁽²⁾ (S2 160 & S2 140)

Note: Le système d'enroulement et le râtelier ne peuvent pas être combinés.

Roulettes de traction supplémentaires ⁽³⁾ (Séries S Class 2 & Séries SummaCut)

Des roulettes de traction supplémentaires peuvent être installées afin d'obtenir plus de poignée au cas échéant.

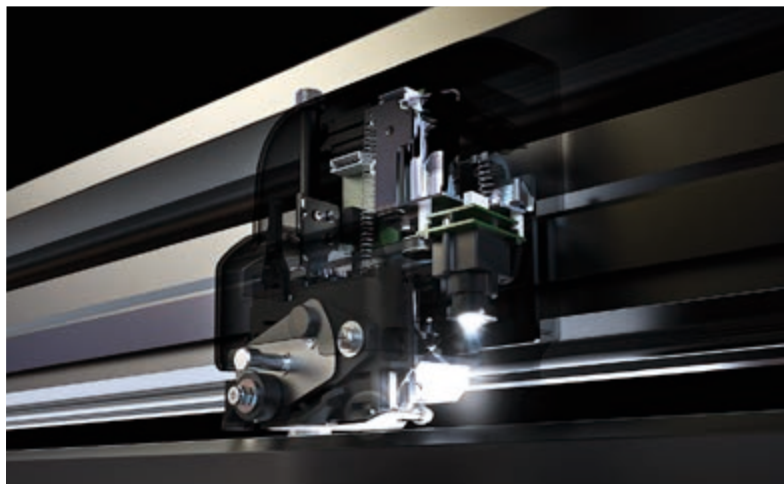


OPOS CAMERA

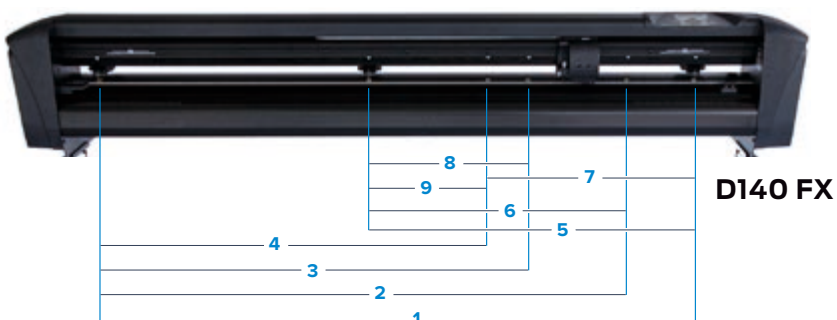
OPOS-CAM, la 4^{ème} génération des systèmes de découpe de contours de chez Summa, a été conçue pour augmenter encore plus la productivité en continu en découpant les contours des dessins imprimés, des enseignes, des autocollants.

OPOS-CAM fournit un détecteur des points de référence ultra rapide pour des images complexes et sur des travaux de grande longueur en combinant des objectifs de qualité. Les plotters OPOS-CAM combinent performances et précision avec une tête à découpe tangentielle authentique à la pointe de technologie.

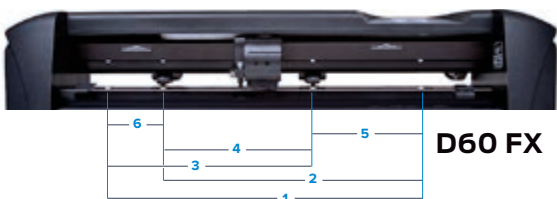
OPOS-CAM est une option usine disponibles sur tous les modèles Summa S Class 2 S75T, S140T et S160T.



Des caractéristiques spécifiquement pour SummaCut



D140 FX



D60 FX

SERIES SUMMACUT FX

Prix Choc!

Bénéficiez des atouts de la Série SummaCut à un prix choc.

Avec les positions des roulettes, manipulant les tailles les plus courantes, et une mode de largeur étendue, la SummaCut FX est optimisée pour la plupart des laizes média standards.

D140 FX Zone de découpage	1 1324 mm	2 1174 mm	3 954 mm
	4 864 mm	5 720 mm	6 570 mm
	7 454 mm	8 350 mm	9 260 mm
D140 FX Largeur de matériaux	1 1372 mm	2 1220 mm	3 1000 mm
	4 914 mm	5 762 mm	6 610 mm
	7 508 mm	8 406 mm	9 297 mm
D60 FX Zone de découpage	1 575 mm	2 470 mm	3 375 mm
	4 270 mm	5 190 mm	6 95 mm
D60 FX Largeur de matériaux	1 610 mm	2 500 mm	3 400 mm
	4 297 mm	5 210 mm	6 115 mm

PANIER EN ÉTOFFE (EN OPTION SUR LA D60, D60FX ET LA D140FX)

Lors de l'avance du matériel (vinyle au autre), le matériel est recueilli dans un panier en toile, ce qui empêche l'amasement de poussières et débris sur le vinyle (en option sur la D60, D60FX et la D140FX).

Ceci élimine le problème du vinyle contaminé par les impuretés présentes au sol abîmant l'état de surfacage ou pris au piège dans la couche de colle entre vinyle et support.

Pour la série S Class 2 et SummaCut D120-D140-D160, le panier est toujours compris par défaut avec la livraison.



Pied optionnel pour SummaCut D60 (FX)

- 1 Pied en métal sur 4 roulettes (#399-050)
- 2 Pied en métal avec panier en étoffe (#399-075)

Two beats one

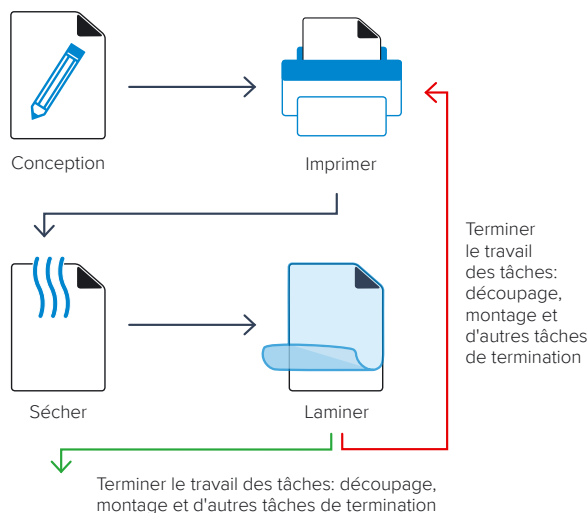
AVANTAGES UNIQUES D'ÉQUIPEMENT DE DÉCOUPE DÉVOUÉ

- ✓ Des traceurs de découpe peuvent faire des choses qu'aucun système d'impression et découpe soit conçu pour faire. Ceci est particulièrement le cas avec des traceurs Summa, qui peuvent non seulement effectuer le simple découpe mi-chair, indispensable pour la découpe de contour d'étiquettes et des graphiques. Ils peuvent aussi couper **complètement à travers** le soutien afin d'éliminer la nécessité de couper des étiquettes à la main. L'utilisateur peut aussi découper mi-chair et couper un trajet séparé qui coupe à travers le soutien dans une seule action afin de créer des feuilles d'étiquettes ou des larges graphiques, coupées de contour, qui n'ont pas besoin d'être sectionnées manuellement par l'opérateur.
- ✓ **Le système d'alignement** Summa OPOS X peut manipuler jusqu'au **128 points**.
- ✓ Des tâches manuelles sont éliminées, ce qui **améliore** la productivité et **réduit** les **coûts**.
- ✓ Les traceurs de découpe professionnels sont beaucoup plus capables que les légères têtes de découpe, intégrées dans les systèmes d'impression et découpe inkjet. Ils ont **plus de force de coupe** (grams de force descendante).
- ✓ Les traceurs de découpe Summa peuvent manipuler **des matériaux plus rigides** qui sont difficiles à couper comme p.ex. Lexan over-laminate, kits graphiques de sol et d'autres laminates épais et semi-rigides. Mais cela n'est qu'un seul aspect de ce qui distingue un traceur de découpe dévoué d'un imprimeur avec une tête de découpe.
- ✓ **La possibilité de tracer du matériel** dans des traceurs est conçue afin d'obtenir un mouvement aller-retour; sur une feuille d'étiquettes un mouvement aller-retour de 50 fois est possible sans difficulté. Ils ont **des moteurs lourds** qui peuvent manipuler le poids des larges matériaux laminés. Par ailleurs ils peuvent couper avec **plus grande cohérence**, assurant que chaque étiquette soit coupée avec **une précision impeccable et arrachée facilement**.
- ✓ De nombreux magasins d'impression ont évolué à partir de la sérigraphie et à ce jour font encore de l'impression et de la découpe. Les traceurs de découpe Summa sont **optimisés** pour tous les types d'impression et ajoutent de la valeur dans toute l'organisation.
- ✓ La découpage implique plus que justement du vinyle imprimé. **Des graphiques en vinyle et des signalisations** sont aussi couramment produites par des imprimeries de toutes tailles. Il ne serait pas logique que ce soit d'organiser une production de découpe de vinyle dans une production d'impression.
- ✓ Ils sont beaucoup mieux servis avec un traceur de vinyle qui peut manipuler **toutes sortes de découpage**, que ce soit la découpe au contour ou la découpe de vinyle.
- ✓ Ceci regroupe **la découpage et l'arrachement ou ils appartiennent**: dans le département de découpe avec les gens qui ont les outils, espace et savoir-faire de découper, arracher et appliquer pre-mask si nécessaire. Exécuter ses tâches dans une production d'impression est extrêmement inefficace.

LES INCONVÉNIENTS D'UNE IMPRIMANTE & TRACEUR DE DÉCOUPE HYBRIDE

- ✗ Renvoyer des instructions à la production d'impression afin d'effectuer des tâches de coupe **tardera** l'impression restante et limitera la capacité de l'imprimeur significativement.
- ✗ Des **systèmes d'alignement**, intégrés dans des unités d'impression et découpe, sont lents, limités à l'utilisation sur différents matériaux et laminates et sont imprécises parce qu'ils sont limités jusqu'à un procédé de **4 points**.
- ✗ Les têtes de découpe légères sur les imprimantes-traceurs de découpe inkjet disposent **de moins de force de découpe** (grammes de force vers le bas) et sont **beaucoup moins performantes** que des traceurs de découpe professionnels.
- ✗ En plus, la vitesse de coupe d'un système d'impression et découpe est beaucoup plus faible que celle des traceurs de découpe Summa, causant **une réduction supplémentaire de la capacité**.
- ✗ Avec des techniques d'impression modernes beaucoup de chaleur dégage, ce qui **déforme** le matériel imprimé significativement.
- ✗ Couper après impression sans recharger et sans alignement générera beaucoup de changement entre la ligne imprimée et la ligne coupée. Des tâches longues **échoueront** complètement.

Flux de travail



PLUS QU'UNIQUEMENT LA DÉCOUPE AU CONTOUR

| Une plus grande productivité | Plus précise | Plusieurs moyens de découpe | Plus de choix en matériaux |

Consommables & Logiciels

SUMMACUT & SÉRIES S CLASS 2 D



SÉRIES S CLASS 2 T



GÉNÉRAL



Des directives de lame de découpe

Lorsque vous choisissez une lame pour découper du matériau, utilisez toujours la lame avec le degré le plus bas (angle moins profond), en supposant que l'épaisseur de la matière ne dépasse pas l'épaisseur maximale indiquée pour cette lame.

	Conseillé										
	Une Alternative		D Séries	391-360 Lame 36° (5 pcs)	391-231 Lame 60° (1 pc)	391-358 Lame 55° (5 pcs)	T Séries	390-534 Lame 36°	390-551 Lame à double tranchant 36°	390-560 Lame 45°	390-550 Lame 60°
Vinyle standard											
Matériau réfléchissant de haute qualité											
De sablage (Monument)											
Strass											
Presse de chaleur (Habillage)											
La profondeur du matériau est la première spécification pour déterminer quelle lame à utiliser. Si la profondeur du matériau n'est pas connue, s'il vous plaît, utilisez le tableau suivant recommandé.											
Épaisseur max. (mm)			0.25	0.60	0.80		0.25	0.25	1.00	1.20	
Épaisseur Flexcut max. (mm)			0.50	0.60	0.80		0.25	0.25	1.00	1.20	
391-332 / Dia 1,5 mm Standard Porte-lame											
391-363 / Dia 2 mm Porte-lame pour des matériaux plus épais											
395-322 Série T Porte-lame											
395-348 Standard Guide-lame											
395-347 Guide-lame T											
395-330 Guide-lame Figurant											
											est utilisé pour des portes-stylos à bille et des portes-lames flottantes

WINPLOT™ & MACSIGN™ CUT

WinPlot

WinPlot est un utilitaire de découpe pour plateforme Microsoft Windows. Une version exclusive Summa est livrée gratuitement avec chaque nouveau plotter à découpe Summa.

Compatibilité: Tous les traceurs à découpe Summa sont supportés. Il est possible d'accéder à chaque interface installée localement ou sur le réseau par votre pilote d'imprimante: USB, COM, Centronics.

Input: WinPlot peut fonctionner en tant qu'application indépendante et importer des fichiers .ai, .eps ainsi que .pdf. WinPlot fonctionne également en tant que plug-in dans **CorelDRAW** et **Illustrator**.

Editer: Avec WinPlot, vous pouvez effectuer un déplacement, une rotation ou un effet miroir à votre dessin et en modifier les dimensions.

Production: /Imbrication avec support de plusieurs copies: Les travaux et copies supplémentaires peuvent être orientés et positionnés automatiquement de façon à optimiser l'utilisation du vinyle.

/ Segmentation: Les travaux de grandes dimensions peuvent être traités en panneaux adaptés à la largeur du vinyle. **/ Intégration de l'alignement automatique des contours OPOS. /Cadre d'échenillage:** génère automatiquement des cadres d'échenillage autour des images coupées **/ La découpe par couleur.**

MacSign Cut

MacSign Cut est un utilitaire qui importe des fichiers provenant de logiciels graphiques comme Illustrator, FreeHand, Canvas, CorelDRAW etc. et qui montre la mise en page (qui peut par ailleurs être modifiée) avant d'envoyer les données au traceur. Avec MacSign Cut, vous pouvez effectuer un déplacement, une rotation ou un effet miroir à votre dessin et en modifier les dimensions. Les travaux de grandes dimensions peuvent être traités en panneaux adaptés à la largeur du vinyle.

Après 30 jours d'essai, une inscription gratuite est requise. MacSign Cut est inclus avec chaque traceur de découpe Summa. Compatible avec: Mac OS X (10.5 - 10.11), Mac OS 9

WinPlot™





WARNING
HAZARDOUS MOVING PARTS
KEEP FINGERS AND OTHER BODY PARTS AWAY

ATTENTION
PARTIES MOBILES DANGEREUSES
TENIR LES DOIGTS ET AUTRES PARTIES DU CORPS ÉLOIGNÉES

Séries SummaCut™ Séries S Class 2™

Solutions ultimes pour
l'enseigne depuis 1973

Summa nv
Rochesterlaan 6
8470 Gistel
Belgique

www.summa.eu

Copyright 2017© Summa nv
Communications marketing. Toutes les illustrations et
spécifications contenues dans cette brochure sont exactes
au moment de la publication. Summa nv se réserve le droit
d'apporter des modifications à ces spécifications sans préavis.

RevFR1706 / Tous droits réservés