



**Plateformes élévatrices verticales
EPMR conforme Directive 2006/42 CE**





ENTREPRISE

SUD ACCESSIBILITE a sélectionné un fabricant fondé en 1981. Avec plus de 30 ans d'expérience, son principal objectif à toujours été améliorer ses produits et services pour ainsi pouvoir satisfaire les besoins des clients. Pour réussir on travaille avec un personnel hautement qualifié. Ainsi avec un travail dur on a réussi à être une des entreprises plus solides du secteur.

Actuellement, il possède des installations de 4.000m², une équipe professionnelle compétente et la dernière technologie.

Le marché et les normes des plateformes élévatrices évoluent constamment, c'est pourquoi nous adaptons nos produits aux nouvelles réglementations dès qu'un changement apparaît.

En plus du modèle DHM, nous proposons également des autres types de plate-formes élévatrices :

- **Modèle DHS** (Monte-charges 0-5.000 Kg)
- **Modèle DHD** (Monte-charges 1.500-10.000 Kg)
- **Modèle DHMP-100** (Monte-plats)
- **Modèle DHC** (Plateformes élévatrices pour véhicule avec personne à l'intérieur)
- **Modèle DHX** (Plateformes élévatrices mixtes pour charge et personne jusqu'à 2.500 Kg)

DHM-300 • Plateforme élévatrice verticale

DESCRIPTION

La plateforme élévatrice DHM-300, est la solution technologique la plus pratique et la plus fiable pour l'accès aux étages, avec un grand confort de déplacement, adaptable dans un espace minimal pour une utilisation publique ou privée.

CARACTERISTIQUES GENERALES

- Cabine avec plafond.
- Des dimensions à la demande.
- Rêvetement de sol antidérapant.
- Bouton d'alarme.
- Éclairage plafonnier temporisé.
- Miroir décoratif.
- Panneaux modulaires.
- Console de commandes horizontale ou verticale.
- Dispositifs de commande avec éclairage.
- Téléphone dans la cabine.
- Barre de maintien.

CARACTERISTIQUES TECHNIQUES

- Capacité de charge: 300 Kg.
- Course: jusqu'à 14 m.
- Fosse minimale: 200 mm.
- Moteur renforcé: 3 CV (2,2 Kw).
- Alimentation: Monophasée ou triphasée.
- Arrêts: illimités.
- Vitesse: 0,15 m/s.
- Hauteur minimale au dernier palier: 2.300 mm.
- Groupe hydraulique avec pompe silencieuse, vanne de fermeture manuelle et démarrage progressif.
- Table de manoeuvre avec une plaque électronique

SYSTEME DE SÉCURITÉ

- Parachute mécanique en cas de rupture de câble.
- Parachute hydraulique.
- Sécurité mou de câble.
- Batterie d'urgence en cas de coupure électrique.
- Auto nivellement.
- Temporisateur de sécurité de fin de course.
- Bouton d'alarme.
- Lumière de sécurité.
- Limite physique d'extra course.



Commandes et Miroir Horizontaux

Commandes et Miroir Verticaux



DIVERS



Commande d'appel



Téléphone



LEDS



Boutons



Barre de maintien



Armoire machines

Modèle V-30



Modèle M-40



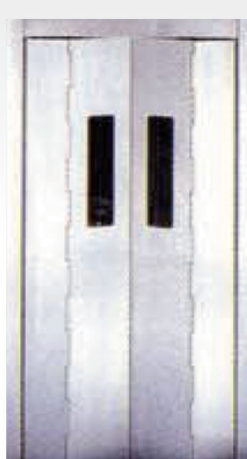
PORTES



Panoramique



Semi automatique
avec oculus



Type Bus



Automatique
télescopique

DHM-300

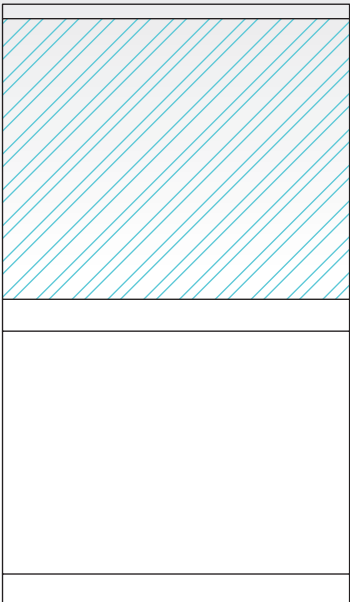
Modèle N-50



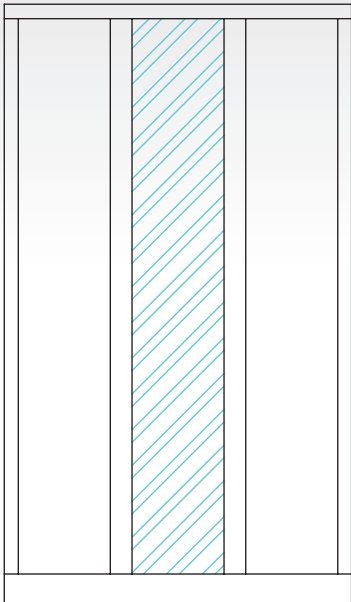
Modèle P-60



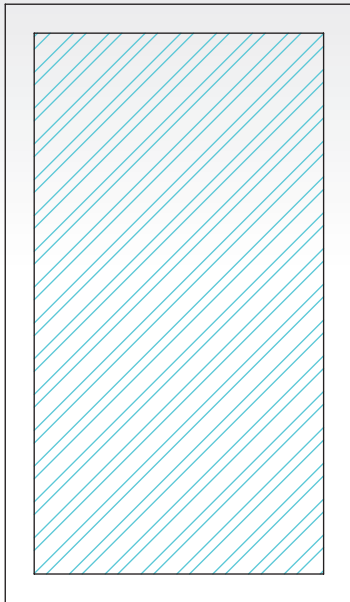
MIROIRS



1/2 miroir



Miroir type lama

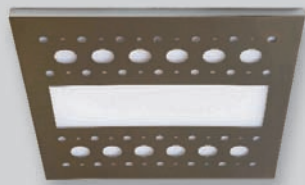


Miroir entier

PLAFONDS



Cube



Fonctionnelle



Future



Radiale



Nuancée



Nid d'abeille

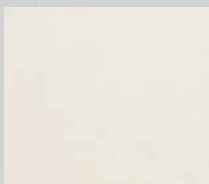


Leds

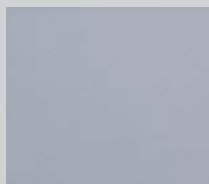


Stellaire

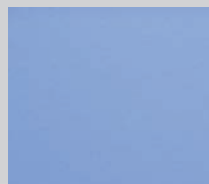
DÉCORATION CABINE



Crème



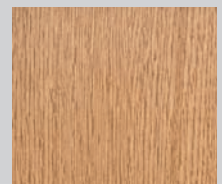
Gris



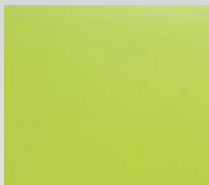
Bleu



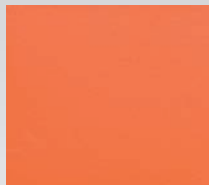
Hêtre



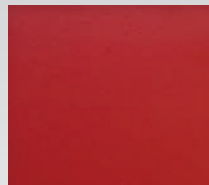
Chêne



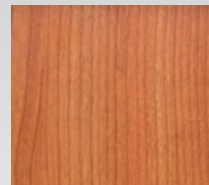
Vert pomme



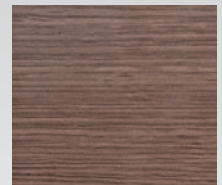
Orange



Rouge



Cerisier



Noyer

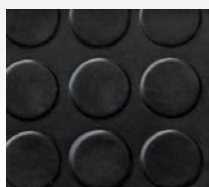
SOLS

MÉTALLIQUE

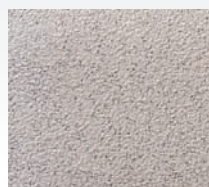


Aluminium Strié

GOMME ANTIDÉRAPANT



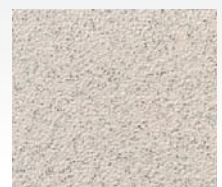
Gomme Pirelli



Pierre

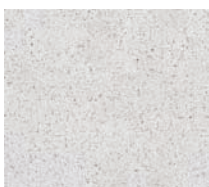


Gris



Beige

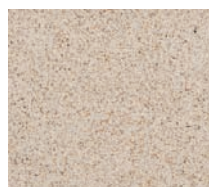
SILESTONE



Blanche Nort



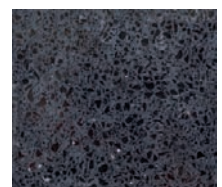
Blanche Stellaire



Crème Minerva



Gris Expo



Noir Stellaire



04 68 43 92 07

www.sud-accessibilite.com

**Vente et Location
de Solutions d'Accessibilité
Particulier et ERP**

- Rampe d'Accès
- Monte Escaliers
- Elevateur et Plateforme
- Ascenseur Privatif et EPMP
- Monte Charges
- Mise à l'Eau
- Evacuation



Plateforme élévatrice fabriquée conformément à la directive machine 2006/42/CE, la directive 89/336/CE (LA CEM), la directive 73/23/CE (Basse tension), pr EN 81/41.