

Caractéristiques et Qualités principales

10 raisons de choisir

- Hydrophobe et imputrescible.
- Isolation durable dans le temps.
- Faible épaisseur, gain de place pour l'habitat.
- Léger, ne pèse pas sur les structures.
- Souple, s'adapte à toutes les formes (angles, courbes).
- Pose facile et rapide, ne nécessite pas d'outillage particulier.
- Totalement anallergique, sans détachement de microparticules ni de fibres nocives.
- Utilisé à plein temps été comme hiver, il assure son rôle d'isolant.
- Inattaquable par les rongeurs, oiseaux, insectes...
- Excellent pouvoir thermique.



ATI PRODUCTION

Avenue du Bicentenaire
01120 DAGNEUX

Tél. : 04 78 80 51 89
Fax : 04 78 80 94 39

www.ati-isol.com - info@ati-isol.com

ATI 500®

Produit breveté

Le multicouche bulles
5 composants haut de gamme
spécialement adapté à l'isolation
des combles et toitures





ATI 500®

Isolant multicouche 5 composants spécialement adapté pour l'isolation combles et toitures

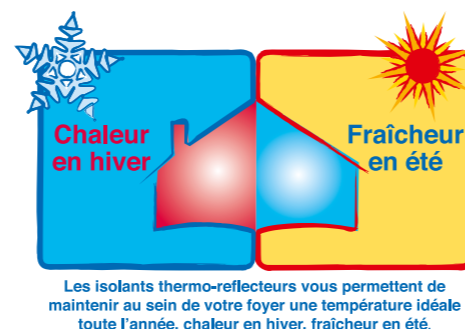
Caractéristiques d'ATI 500®

L'ATI 500® est l'isolant multicouche le plus élaboré de sa gamme.

La combinaison du laminage pleine surface et de l'assemblage gaine fait de ce produit la référence du marché.

En toutes saisons, l'ATI 500® assure une isolation constante et performante, avec, à la clef, des économies d'énergie (chauffage et climatisation).

Sa faible épaisseur (20 mm) permet d'optimiser la surface habitable (gain de plus de 80%).



Fiche d'identité d'ATI 500®

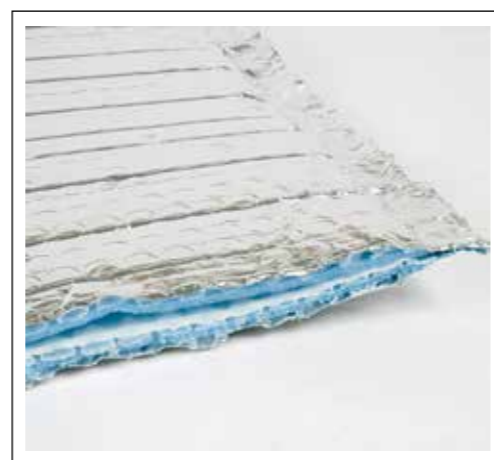
COMPOSITION

- 2 alus 30 µ vernis (non oxydables)
- 2 mousses ignifugées
- 3 bulles ignifugées

Epaisseur : 20 mm

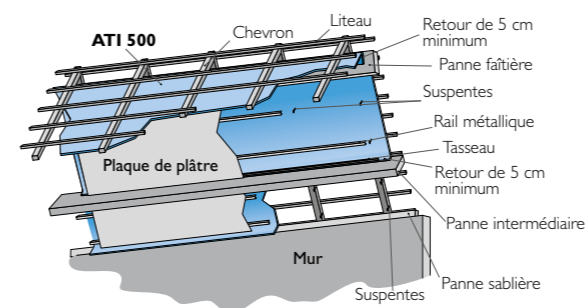
Dimensions : 1,20m x 20m et 1,20m x 10m

Conditionnement : Palette de 6 rouleaux ou 10 rouleaux



Conseils de Pose et Recommandations

Isolation Toiture



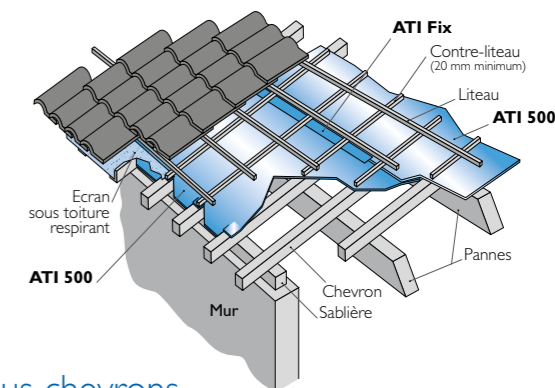
Sur chevrons

Application

- Fixez les suspentes sur les chevrons.
- Déroulez l'ATI 500 horizontalement sous les chevrons en commençant par le haut de la toiture.
- Incisez l'ATI 500 avec un cutter pour le passage de chaque suspente.
- Agrafez l'ATI 500 sur la panne faîtière avec un retour d'au moins 5 cm.
- Agrafez l'ATI 500 sous les chevrons jusqu'à la panne suivante avec un retour d'au moins 5 cm sur celle-ci.
- Procédez de la même façon de la panne intermédiaire jusqu'à la panne sablière.
- Jointez le recouvrement entre chaque laize avec l'adhésif aluminium (ATI Fix 75 mm).
- Emboîtez les rails métalliques sur les suspentes.
- Vissez les plaques de plâtre sur les rails métalliques

Recommandations

- Nettoyez les jonctions avec un chiffon avant l'application de l'adhésif (ATI Fix).
- Recouvrez les incisions au niveau des suspentes avec l'adhésif aluminium (ATI Fix).
- Utilisez des agrafes 14/16 mm (galva ou inox).



Sous chevrons

Application

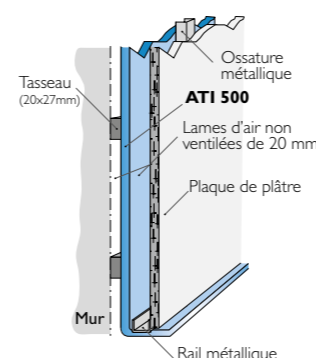
- Déroulez l'ATI 500 horizontalement sur les chevrons en commençant par le bas de la toiture.
- Agrafez l'ATI 500 sur le chevron jusqu'au niveau de la panne sablière en exerçant une légère tension.
- Au niveau de celle-ci agrafez l'ATI 500 entre les chevrons sur l'entretoise.
- Posez les laizes suivantes avec un recouvrement de 50 à 100 mm.
- Jointez le recouvrement de chaque laize avec l'adhésif aluminium (ATI Fix 75 mm).
- Le bas de pente sera recouvert d'un écran sous toiture à joindre avec l'ATI 500.
- Clouez les contre-liteaux (20 mm minimum) au droit des chevrons.
- Clouez les liteaux, posez la couverture.

Recommandations

- Nettoyez les jonctions avec un chiffon avant l'application de l'adhésif (ATI Fix).
- Prenez des agrafes de 14/16 mm (galva ou inox).
- Respectez la ventilation de la toiture. (se reporter aux DTU 40,1 et 40,2)
- Respectez un retrait d'au moins 20 cm autour des conduits de cheminée, inserts, récupérations.
- Le recouvrement du faîtage sera double et d'au moins 20 cm de chaque côté du toit.
- Si pose sur volige il est recommandé de créer une lame d'air entre la volige et l'isolant.
- Respectez une lame d'air de chaque côté de l'isolant.

Isolation Murale

Finition plaque de plâtre



Application

- Fixez les tasseaux tous les 60 cm verticalement ou horizontalement sur le mur.
- Déroulez et agrafez l'ATI 500 sur les tasseaux en exerçant une légère tension.
- Posez les laizes suivantes avec un recouvrement de 50 mm.
- Jointez le recouvrement de chaque laize avec l'adhésif aluminium (ATI Fix).
- Mettez en place l'ossature métallique.
- Vissez les plaques de plâtre sur les rails métalliques.

Recommandations

- Nettoyez les jonctions avec un chiffon avant l'application de l'adhésif (ATI Fix).
- Recouvrez les incisions au niveau des suspentes avec l'adhésif aluminium (ATI Fix).
- Utilisez des agrafes 14/16 mm (galva ou inox).
- Respectez une lame d'air de chaque côté de l'isolant
- Lors de présence d'humidité dans les murs extérieurs, prévoir grilles de ventilation, haute et basse.

Retrouvez tous nos conseils de pose et recommandations détaillés sur ati-isol.com

