

Fiche technique :

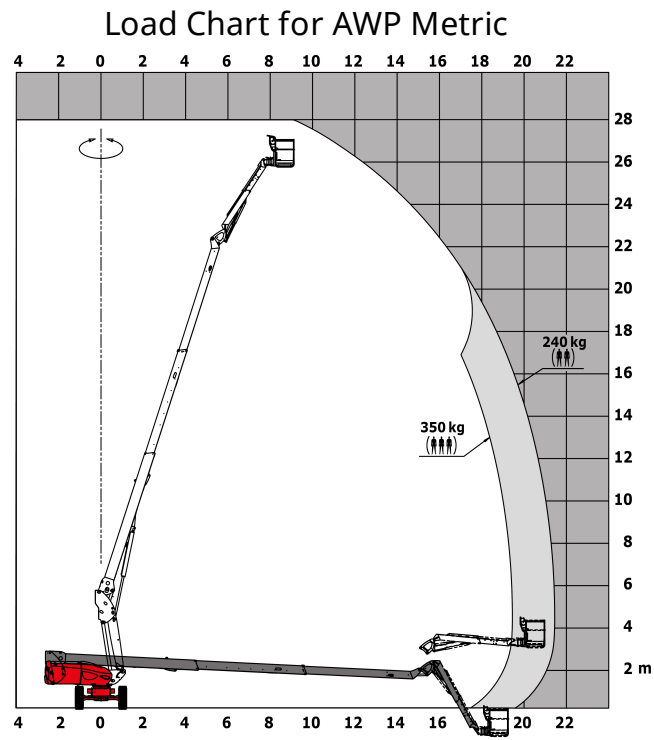
280 TJ



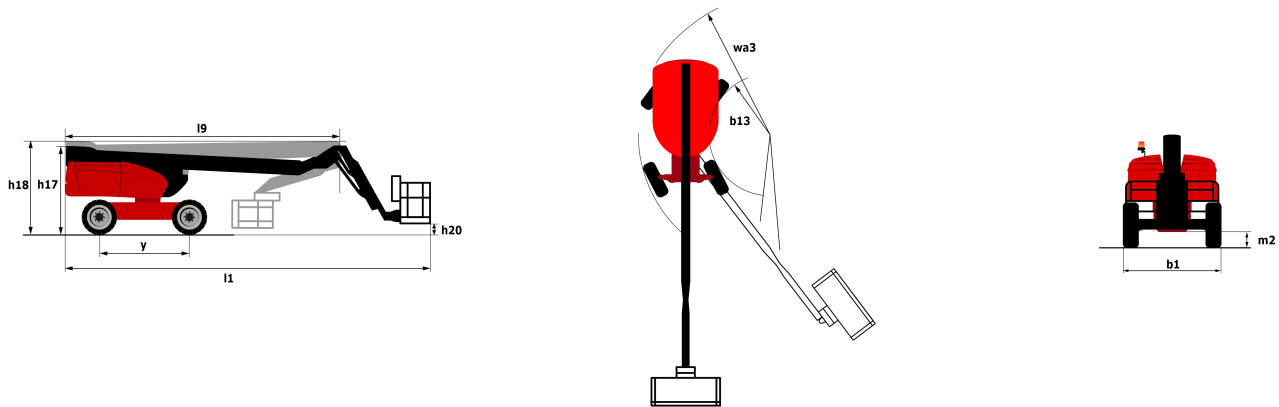
Capacities		Métrique	Impérial
Working height	h21	27.75 m	91 ft 1 in
Platform height*	h7	25.75 m	84 ft 6 in
Max. outreach	l4	21.45 m	70 ft 4 in
Pendular arm rotation (bottom)		-62 °	-62 °
Platform capacity / capacity (maximum)	Q	240 kg / 350 kg	529 lbs / 772 lbs
Turret rotation		360 °	360 °
Platform rotation (right / left)		90 ° / 90 °	90 ° / 90 °
Number of people (inside / outside)		3 / 2	3 / 2
Weight and dimensions			
Platform weight*		16550 kg	36487 lbs
Platform dimensions (length x width)	lp / ep	2.3 m x 0.9 m	7 ft 7 in x 2 ft 11 in
Overall width	b1	2.48 m	8 ft 2 in
Overall length	l1	11.36 m	37 ft 3 in
Overall height	h17	2.73 m	8 ft 11 in
Overall length (stowed)	l9	8.09 m	26 ft 7 in
Overall height (stowed)	h18	2.71 m	8 ft 11 in
Floor height (access)	h20	0.48 m	1 ft 7 in
Counterweight offset (turret at 90°)	a7	1.42 m	4 ft 8 in
Internal turning radius (over tyres)	b13	1.75 m	5 ft 9 in
Outer turning radius	Wa3	7.24 m	23 ft 9 in
Ground clearance at centre of wheelbase	m2	0.41 m	1 ft 4 in
Wheelbase	y	2.8 m	9 ft 2 in
Performances			
Drive speed - stowed		4.7 km/h	2.9 mph
Drive speed - raised		0.8 km/h	0.5 mph
Gradeability		34.5 %	34.5 %
Permissible leveling		4 °	4 °
Wheels			
Tyres type		Solid Tyres Cured-On	Solid Tyres Cured-On
Drive wheels (front / rear)		2 / 2	2 / 2
Steering wheels (front / rear)		2 / 2	2 / 2
Braking wheels (front / rear)		2 / 2	2 / 2
Engine			
Engine brand / model / norm		Kubota - V2403-M - Stage 3A	Kubota - V2403-M - Stage 3A
I.C. Engine power rating / Power (kW)		46 Hp / 34.1 kW	46 Hp / 34.1 kW
Miscellaneous			
Ground Pressure		22.25 daN/cm ²	22.25 daN/cm ²
Hydraulic Pressure		250 Bar	17 PSI
Hydraulic tank capacity		94 l	20.68 gal
Fuel tank		72 l	15.84 gal
Vibration on hands/arms		0.5 Nm	1.64 ft/s
Daily consumption **		10.81 l	2.38 gal
Standards compliance			
This machine is in compliance with:		European directives: 2006/42/EC- Machinery (revised EN280:2013) - 2004/108/EC (EMC) - 2006/95/EC (Low voltage)	European directives: 2006/42/EC- Machinery (revised EN280:2013) - 2004/108/EC (EMC) - 2006/95/EC (Low voltage)

** According to "REDUCE cycle"

Abaques



Schémas d'encombrement



Équipements

Standard

- 230V Predisposition
- 4 simultaneous movements
- 4 wheel drive
- 4 wheel steer with crab mode
- Active oscillating front axle
- Audible alarm and illuminated indicator lamp (leveling, overload, lowering)
- Backup electrical pump
- Basket 2,300 mm
- CAN bus technology
- Continuous turret rotation
- Dead man pedal
- Differential locking on rear axle
- Emergency stop button in platform and on frame
- Engine on swivel chair
- Front axle with limited slip
- Fuel gauge with low level indicator
- Horn in the platform
- Hour meter
- Large basket with three entries

Optionnel

- Additional storage boxes
- Air predisposition
- Basket 1,800 mm
- Beep on every movement
- Beep upon travel
- Catalytic cleaner
- Coded anti-start
- Extreme cold oil
- Initial verification report before putting into service
- Lockable fuel cap
- Non-marking tyres
- Onboard generator (3,5 or 5 kW)

Optionnel

Personalized paintwork

SMS : Safe Man System

Safety harness

Screen protection on the lower box control

Water heater

Working light



Siège Social

430 rue de l'Aubinière - 44150 Ancenis Cedex - France

Tel: +33(0)2 40 09 10 11 - Fax: +33 (0)2 40 09 10 97

www.manitou.com



Cette publication présente le descriptif des versions et possibilités de configuration des produits Manitou qui peuvent différer en équipement. Les équipements présentés dans cette brochure peuvent être de série, en option, ou non disponibles suivant les versions. Manitou se réserve le droit, à tout moment et sans préavis, de modifier les spécifications décrites et représentées. Les spécifications portées n'engagent pas le constructeur. Pour plus de détails, contactez votre concessionnaire Manitou. Document non contractuel. Présentation des produits non contractuelle. List des spécifications non exhaustive. Les logos ainsi que l'identité visuelle de l'entreprise sont la propriété de Manitou et ne peuvent être utilisés sans autorisation. Tous droits réservés. Les photos et schémas contenus dans la présente brochure ne sont fournis qu'à des fins de consultation et à titre indicatif.

MANITOU BF SA - Société anonyme à conseil d'administration - Capital social : 39 547 824 euros - 857 802 508 RCS Nantes