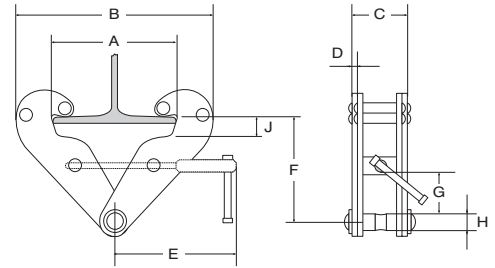


Pince à poutres KSB



Caractéristiques

- Levage et transport vertical des poutres en acier
- Serrage par broche filetée
- Hauteur perdue réduite
- Montage simple et rapide
- Marquage de CMU et ouverture sur la pince
- Coefficient de sécurité: 4:1



Application

- Levage et transport des poutres en acier (T, UNP, INP, IPE, HE, etc.)
- Usage à l'envers comme point de suspension (temporaire)

Type	CMU (kg)	Ouverture (mm)	A max (mm)	B max (mm)	B min (mm)	C (mm)	D (mm)	E (mm)	F max (mm)	F min (mm)	G (mm)	H (mm)	J (mm)	Poids (kg)	No.article
KSB-1	1000	75 - 220	220	360	180	64	5	215	155	102	25	22	20	5.5	3317001
KSB-2	2000	75 - 220	220	360	180	74	6	215	155	102	25	22	20	6	3317002
KSB-3	3000	80 - 320	320	490	235	103	8	260	225	140	45	24	38	11.5	3317003
KSB-5	5000	80 - 320	320	490	235	110	10	260	225	140	45	28	38	12	3317005
KSB-10	10000	90 - 320	320	520	250	120	12	280	230	160	70	44	38	17	3317010