

LEISTER

PLASTIC WELDING

TRIAC ST

L'alliance du design
et de l'expérience
– Le nouveau S

Sapelmeca

7, rue de l'Arpajonnais
91160 SAULX les CHARTREUX
Tél.: 01 69 79 96 20 - Fax : 01 69 79 96 29

contact@sapelmeca.com
www.sapelmeca.com

Nouveau!



www.leister.com

We know how.

TRIAC ST – L'alliance du design et de l'expérience

Le nouveau TRIAC ST de Leister est principalement utilisé pour le soudage et la transformation des plastiques. Son développement a permis de supprimer des fonctions techniques superflues. Il se distingue encore plus que le modèle précédent, le TRIAC S, par sa maniabilité, sa fiabilité et sa polyvalence. La poignée bi-matière est remarquable, non seulement d'un point de vue esthétique, mais aussi de par son excellente préhension pour l'utilisateur. Le faible poids inférieur à 1 kg assure un équilibre parfait de l'appareil. Le design innovant des moteurs et des turbines ainsi que

Avantages du produit

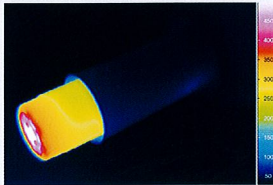
1



Manipulation ergonomique:
La poignée bi-matière et l'équilibre parfait de l'appareil assurent une excellente préhension et un travail optimal, même dans les conditions les plus difficiles.

Le poids plume:
Le TRIAC ST, pesant moins d'1 kg, est encore plus léger que le modèle précédent.

2



Tête toujours froide:
Fourreau de protection refroidi activement pour une sécurité du travail accrue.

L'alliance du design et de l'expérience:
Le TRIAC ST est déjà la 7e génération de la gamme révolutionnaire d'appareils manuels TRIAC de Leister. Une expérience de plusieurs décennies intégrée dans un design moderne.

2

1



3

4

3



Minutie suisse:
Les filtres à air à double face peuvent se retirer et se nettoyer facilement, ce qui permet un débit d'air optimal et une plage de puissance maximale.

4



Plug'n' Leister
Tout comme le TRIAC S, le TRIAC ST convainc par sa simplicité d'utilisation et sa qualité suisse.

Un compagnon fiable:
Le TRIAC ST dispose de la caractéristique la plus importante du modèle précédent: il est et restera fiable!

Swiss
Made
Quality

TRIAC ST – Le nouveau S

- 100 % Swiss Made Quality
- 60 ans de savoir-faire dans la construction de décapeurs thermiques – concentrés dans le nouveau TRIAC ST
- Un décapeur thermique robuste et professionnel pesant moins d'1 kg
- Design fonctionnel: la poignée bi-matière et un équilibre optimal garantissent un travail ergonomique
- Nettoyage rapide des filtres à air
- Arrêt automatique des charbons (protection du collecteur) et protection de la résistance

Caractéristiques techniques

Tension	V~	230	200	120	100
Leistung	W	1600	1600	1600	1500
Frequenz	Hz			50 / 60	
Température	°C			40 – 700	
	°F			100 – 1290	
Débit d'air	l/min			(20 °C) max. 240	
	cfm			(68 °F) max. 8.48	
Logement de buse pour buses emboîtables	mm			31.5	
	pouce			1.24	
Niveau d'émission LpA	dB			67	
Dimensions	mm			ø 90 x 336 x ø 56	
(ø _{soufflerie} x L x ø _{poignée})	inch			ø 3.5 x 13.2 x ø 2.2	
Poids (sans câble de connexion)	kg			<1 (990 g)	
	livres			2.18	
Marque de conformité	CE				
Classe de protection	□				
Tous les domaines d'application, adapté aux chantiers					

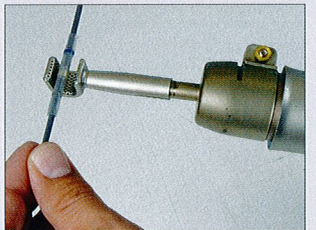
Soudage des plastiques

- Soudage par recouvrement
- Soudage rapide
- Pointage



Applications thermiques

- Thermoformage
- Activation
- Séchage
- Retrait de peinture, vernis et colle
- Rétraction



N° d'article

Désignation	Tension	Puissance	N° d'article
US, push-fit	120 V	1600 W	141.228
CN, push-fit	230 V	1600 W	141.312
JP, push-fit	100 V	1500 W	141.230
JP, push-fit	200 V	1600 W	143.841
UK, push-fit	120 V	1600 W	141.308
UK, push-fit	230 V	1600 W	141.309
AUS, push-fit	230 V	1600 W	141.310
CH, push-fit	230 V	1600 W	141.311
EU, push-fit	230 V	1600 W	141.227

Accessoires:

La gamme complète de buses du TRIAC S et du TRIAC AT est également compatible avec le nouveau TRIAC ST. Plus de 80 buses sont à la disposition des artisans expérimentés.