



## Application

### Totalisateur discontinu

Pesage de produits en vrac lors des phases de chargement, déchargement, transilage, transbordement, etc.

## Présentation

La bascule de circuit ABS-X est conçue pour le pesage automatique en circuit (ou process) de produits granuleux secs s'écoulant bien, tels que des céréales.

Associée au système d'instrumentation I 400 ABS, elle remplit la fonction de totalisateur discontinu.

Grâce à sa conception simple et robuste, à ses faibles hauteur et section d'implantation, elle est facile à installer et à entretenir.

Le châssis de la bascule prend appui sur un plancher béton ou la charpente métallique de l'installation ; il soutient et enveloppe les deux principaux sous-ensembles mécaniques, à savoir :

- Une section d'alimentation par gravité, à fermeture par casque.
- Une benne peseuse, montée sur capteurs à jauge de contrainte, équipée d'un casque de vidange.

L'assemblage par boulons de ces sous-ensembles facilite leur remplacement, si besoin.

Le cycle de pesage est géré par le système I 400 ABS qui pilote chaque casque par l'intermédiaire d'une commande électropneumatique.

## Certification métrologique

- Directive MID 2004/22/CE
- Classe de précision : 0,2 / 0,5 / 1 ou 2.

## Modèles disponibles

| Modèle   | Débit (m <sup>3</sup> /h) | Débit* (t/h) | Conso. air (m <sup>3</sup> /h) | Aspiration** (m <sup>3</sup> /h) |
|----------|---------------------------|--------------|--------------------------------|----------------------------------|
| ABS-X003 | 27                        | 20           | 10                             | 300                              |
| ABS-X004 | 40                        | 30           | 10                             | 300                              |
| ABS-X007 | 67                        | 50           | 15                             | 350                              |
| ABS-X015 | 133                       | 100          | 20                             | 400                              |
| ABS-X020 | 200                       | 150          | 30                             | 500                              |
| ABS-X027 | 267                       | 200          | 30                             | 500                              |

\* Débit calculé pour un produit de poids spécifique : 0,75 t/m<sup>3</sup>.

\*\* Raccordement à un dispositif d'aspiration des poussières obligatoire.

## Caractéristiques

### Caractéristiques générales

- ▼ Contrôle et gestion par le système d'instrumentation I 400 ABS, transmetteur fixé sur la bascule. Pour plus d'informations sur ce système, consulter la fiche technique 04-32-60 FT.
- ▼ Poids spécifique des produits pesés : 0,30 à 0,90 t/m<sup>3</sup>.
- ▼ Précision de l'instrument : ± 0,1 %.
- ▼ Bascule adaptée pour usage en intérieur, dans une plage de température de -10 à +40°C.
- ▼ Fabrication en acier peint, couleur RAL 5012.

### Caractéristiques techniques

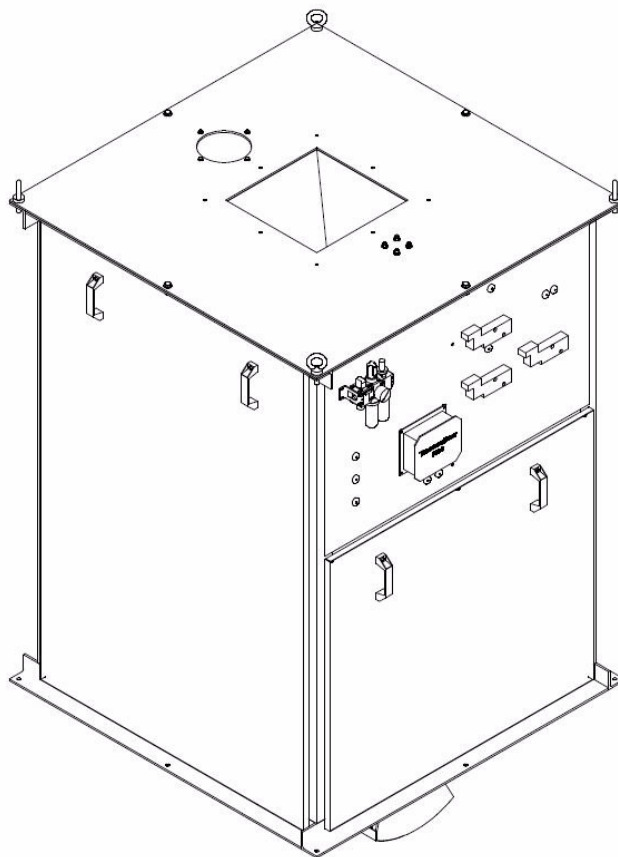
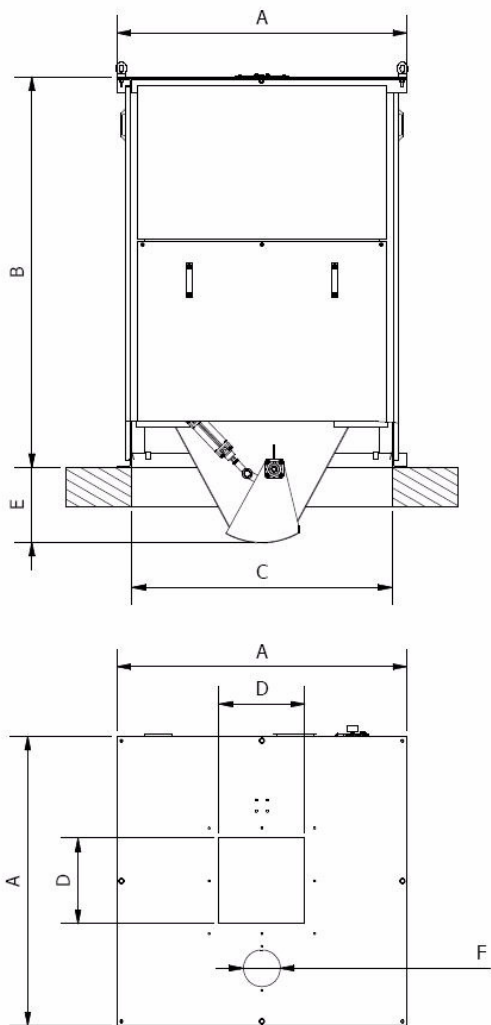
La qualité de construction de nos bascules de circuit, la fourniture d'éléments électriques et mécaniques conformes à la norme ISO, permettent d'obtenir un ensemble :

- robuste
  - fiable
  - précis
  - facile à entretenir.
- ▼ Casques de remplissage et vidange montés sur paliers à billes.
  - ▼ Trémie peseuse en appui direct, sans leviers ni contre-fléaux.
  - ▼ Etalonnage et contrôle très accessibles, puisque les supports de poids étalons sont fixés de chaque côté de la benne peseuse.

## Conformité européenne

- Directive 2006/42/CE relative aux machines
- Directive 2006/ 95/CE relative aux équipements Basse Tension
- Directive 2004/ 108/CE relative à la compatibilité Electro-magnétique
- Directive 94/9/CE relative aux atmosphères ATEX

## Implantation



| Modèle   | A (mm) | B (mm) | C (mm) | D (mm) | E (mm) | F (mm) | Poids (kg) |
|----------|--------|--------|--------|--------|--------|--------|------------|
| ABS-X003 | 1053   | 1326   | 933    | 300    | –      | 150    | 290        |
| ABS-X004 | 1053   | 1326   | 933    | 300    | –      | 150    | 295        |
| ABS-X007 | 1053   | 1326   | 933    | 300    | 160    | 150    | 310        |
| ABS-X015 | 1182   | 1596   | 1062   | 350    | 306    | 150    | 430        |
| ABS-X020 | 1480   | 2100   | 1344   | 500    | –      | 150    | 942        |
| ABS-X027 | 1480   | 2568   | 1344   | 500    | –      | 150    | 1060       |

## Options & Accessoires

| Version Inox totale ou partielle  | Contrôle de niveau  | Registre  | Atmosphère explosible  |
|---|---|---|--|
|  <p>Inox 304 L</p> |  <p>Pour trémies amont et aval</p> | <p>Acier ou inox 304 L</p>  |  <p>II 1/3 D*</p> |

\* Autre catégorie sur demande.

Votre spécialiste

Illustrations non contractuelles. Precia-Molen se réserve le droit de modifier, à tout moment, les caractéristiques du matériel décrit dans cette brochure.

**Siège social & Usine PRECIA-MOLEN**  
 BP 106 - 07000 Privas - France  
 Tel. 33 (0) 475 664 600  
 Fax 33 (0) 475 664 330  
 E-MAIL webmaster@preciamolen.com

RCS: 386 620 165 RCS Aubenas

**PRECIA  
 MOLEN™**  
 WORLDWIDE WEIGHING