



AZIENDA CON SISTEMA
DI GESTIONE QUALITÀ
CERTIFICATO DA DNV GL
= ISO 9001 =



SRL

MAGNABOSCO



1

GVE 2200 = 3000 kg/H

GENERATORI DI VAPORE ELETTRICI
ELECTRIC STEAM BOILERS
GENERATEURS DE VAPEUR ELECTRIQUES
ELEKTRISCHE DAMPFERZEUGER
CALDERA DE VAPOR ELECTRICA

NUOVA OMOLOGAZIONE EUROPEA **PED** 2014/68/UE
MADE IN ACCORDANCE WITH **PRESSURE EQUIPMENT DIRECTIVE**

**COSTRUZIONE
IN ACCIAIO AL CARBONIO**
**COSTRUZIONE IN ACCIAIO INOX
AISI 304 O 316 ED ACCIAI SPECIALI**



GVE 300 = 400 kg/H

SERIE G.V.E. e G.V.E. INOX, monoblocco a funzionamento automatico



2 GVE-I 120 = 2x160 kg/H

G.V.E.
G.V.E. Inox
I produttori di vapore elettrici serie GVE vengono utilizzati in tutti i campi di applicazione dove è richiesto vapore tecnologico. La serie GVE-I invece produce vapore pulito o puro e viene utilizzato nell'industria alimentare, conserviera, farmaceutica, enologica, chimica, petrolchimica e in altre particolari applicazioni che richiedono questo tipo di vapore. Possono essere costruiti in acciaio inossidabile AISI 304, AISI 316, AISI 304L, AISI 316L o acciai speciali. Entrambi i modelli possono essere costruiti con pressioni da 0,5 a 20 bar. Di serie il rivestimento si presenta in acciaio verniciato; su richiesta è possibile fornirlo in acciaio lucido. Fino al modello GVE 150 il serbatoio dell'acqua e la pompa possono essere collocati sotto il generatore di vapore per ridurre al massimo l'ingombro. Tutti i produttori sono forniti in versione monoblocco e completi di tutte le apparecchiature di comando, di controllo e di sicurezza. A richiesta possono essere equipaggiate di ruote per il facile spostamento della macchina. Le serie GVE e GVE-I in Italia non necessitano di conduttore patentato, visita di messa in servizio e di visite periodiche.

OPTIONAL:
premontaggio su skid, PLC touch screen, serbatoio acqua di alimento e recupero condense, serbatoio blow down, spurgo automatico temporizzato, dispositivo per controllo salinità, addolcitore per trattamento dell'acqua, preriscaldatore acqua di alimento, surriscaldatore di vapore, condensate system (pompa di innesco alla pompa di alimentazione in caso di condense con temperatura superiore a 80°C), degasatore, seconda pompa, sonda fail-safe.



2 GVE 750 = 2x1000 kg/H



GVE 75 = 100 kg/H

**MADE OF CARBON STEEL
MADE OF STAINLESS STEEL
TYPE AISI 304 OR 316
OR OTHER SPECIAL STEEL**

3

GVE 30 = 40 kg/H



GVE 24 = 32 kg/H

GVE 45 = 60 kg/H



**G.V.E.
G.V.E. Inox
Electrical
steam**

G.V.E. and G.V.E. INOX ELECTRIC POWERED, stainless steel steam boilers

boilers model GVE are used in industrial sectors where technological steam is required. Electrical steam boilers mod. GVE-I produce clean or pure steam and they are requested to supply steam to the alimentary, cannery, wine processing, chemical, petrol-chemical, pharmaceutical industries. They can be built in stainless steel AISI 304, AISI 316, AISI 304L, AISI 316L or special steel. Both models can be manufactured with pressure from 0,5 to 20 bar. Standard models are externally covered with painted steel but on request the external covering can be made of stainless steel. Up to model GVE 150 water tank and pump can be located under the boiler in order to minimal reduce space. Electrical steam boilers are supplied in pre-mounted version and are equipped with control, check and safety devices. On request GVE and GVE-I can be equipped with wheels in order to easy replace the boiler. In Italy our steam boilers don't need patented man, start up check and periodic check.

OPTIONAL:

skid for pre-mounted version, touch screen PLC, water feeding tank, blow down tank, Automatic discharge with timer, saltiness control device, water softener for water treatment, water economizer – pre heater, steam super heater, condensate system (support pump for feeding pump in case of high temperature condensates), degaser, second feeding pump, fail-safe probe.



5

2 GVE 60 = 80 kg/H



6

GVE 150 = 200 kg/H



9

**2 GVE 1100 = 2x1500 kg/H
vista frontale
front view**



10

**2 GVE 1100 = 2x1500 kg/H
vista dietro
rear view**

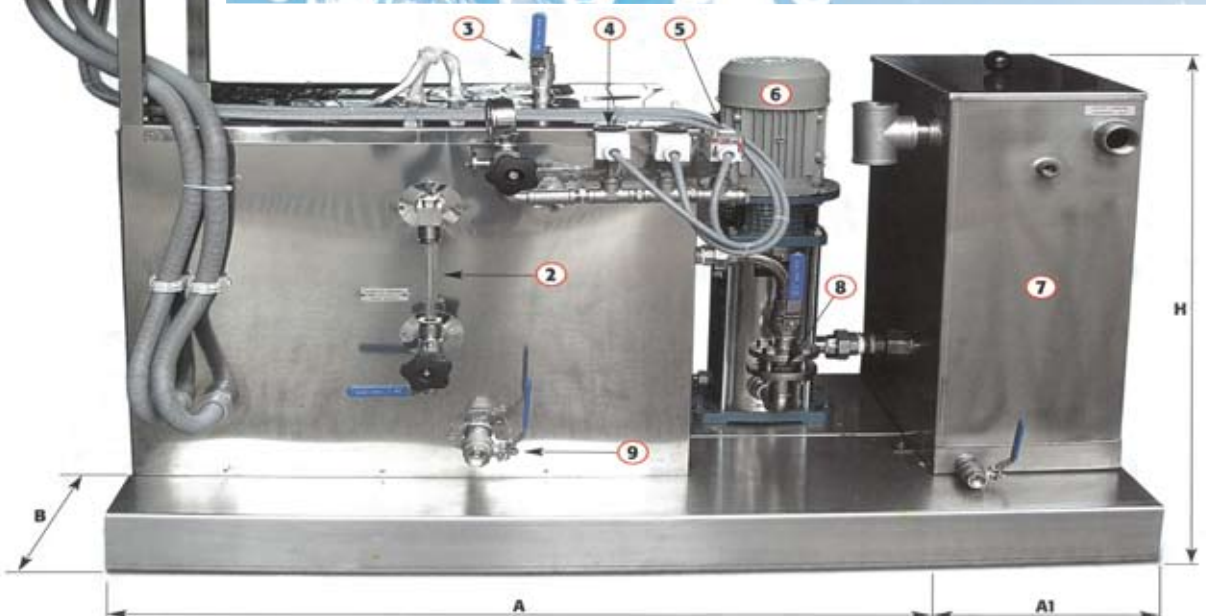


2 GVE-I AISI 316L = 150 - 200 kG/H con serbatoio termostatico
2 GVE-I AISI 316L = 150 - 200 kG/H with thermostatic tank



- 1 Pannello elettrico - *electrical panel*
- 2 Indicatore di livello - *level indicator*
- 3 Presa vapore - *steam intake*
- 4 Pressostato di regolazione - *regulation pressure gauge*
- 5 Pressostato di sicurezza - *safety pressure gauge*
- 6 Elettropompa - *electropump*
- 7 Serbatoio acqua - *water tank*
- 8 Valvola di non ritorno - *non return valve*
- 9 Valvola di scarico/spurgo - *discharge valve*

12





GVE 1850 = 2500 kg/H

DATI TECNICI - TECHNICAL DATA

Modello Model	Kw	Produzione vapore Steam production		Kcal/h	Pressione max Max working pressure BAR	Dimensioni / Dimension mm			
		Kg/h	Hp			A	B	H	A1*
G.V.E. 6	6	8	0,65	5160	3,5 / 5 / 6 / 8 / 12 / 20	770	660	600	1250
G.V.E. 9	9	12,5	1	8250	3,5 / 5 / 6 / 8 / 12 / 20	770	660	600	1250
G.V.E. 12	12	16	1,5	10320	3,5 / 5 / 6 / 8 / 12 / 20	770	660	600	1250
G.V.E. 18	18	24	2	15480	3,5 / 5 / 6 / 8 / 12 / 20	770	660	600	1250
G.V.E. 24	24	32	2,5	20640	3,5 / 5 / 6 / 8 / 12 / 20	770	660	600	1250
G.V.E. 30	30	40	3,2	25800	3,5 / 5 / 6 / 8 / 12 / 20	770	660	600	1250
G.V.E. 45	45	60	5	38700	3,5 / 5 / 6 / 8 / 12 / 20	770	660	600	1250
G.V.E. 60	60	80	6,5	51600	3,5 / 5 / 6 / 8 / 12 / 20	770	660	600	1250
G.V.E. 75	75	100	8	65000	3,5 / 5 / 6 / 8 / 12 / 20	770	660	600	1250
G.V.E. 90	90	120	10	77400	3,5 / 5 / 6 / 8 / 12 / 20	1000	660	800	-
G.V.E. 120	120	160	13	99900	3,5 / 5 / 6 / 8 / 12 / 20	1000	660	800	-
G.V.E. 150	150	200	16	129100	3,5 / 5 / 6 / 8 / 12 / 20	1000	660	800	-
G.V.E. 220	220	300	24	190000	3,5 / 5 / 6 / 8 / 12 / 20	1500	1000	1600	-
G.V.E. 300	300	400	32	258000	3,5 / 5 / 6 / 8 / 12 / 20	1500	1000	1600	-
G.V.E. 380	380	500	40	327000	3,5 / 5 / 6 / 8 / 12 / 20	2500	1500	2000	-
G.V.E. 480	480	650	51	413000	3,5 / 5 / 6 / 8 / 12 / 20	2500	1500	2000	-
G.V.E. 600	600	800	62	516000	3,5 / 5 / 6 / 8 / 12 / 20	2500	1500	2000	-
G.V.E. 750	750	1000	80	645000	3,5 / 5 / 6 / 8 / 12 / 20	2500	1500	2100	-
G.V.E. 1100	1100	1500	120	946000	3,5 / 5 / 6 / 8 / 12 / 20	2500	1500	2100	-
G.V.E. 1500	1500	2000	160	1290000	3,5 / 5 / 6 / 8 / 12 / 20	2500	1500	2100	-
G.V.E. 1850	1850	2500	200	1591000	3,5 / 5 / 6 / 8 / 12 / 20	2500	1800	2200	-
G.V.E. 2200	2200	3000	240	1892000	3,5 / 5 / 6 / 8 / 12 / 20	3000	1800	2200	-
G.V.E. 3000	3000	4000	320	2580000	3,5 / 5 / 6 / 8 / 12 / 20	3500	2000	2400	-

Tutti i dati riportati sono indicativi e la Magnabosco si riserva il diritto di modificarli senza preavviso. Pressioni diverse a richiesta. All data are an indicative list and Magnabosco reserves the right to change without notice. Different pressure on demand.



GVE-I



14

GVE-I 75 = 1000 kg/H
con rivestimento verniciato
with painted covering



15

GVE 1500 = 2000 kg/H



16

GVE-I 220 = 300 kg/H
con degasatore
with degaser



17

GVE-I 75 = 100 kg/H
modello su ruote
model on wheels

Particolare
del corpo a
pressione dopo
l'elettropulitura
di un GVE 75

Detail of the
pressure
body after the
electropolishing
of the GVE 75
Model



**Tutto il vapore che vuoi per la tua birreria!!!
All the steam you need for your brewery!!!**

PLC



**GVE 300 = 400 KG/H
with PLC Touch Screen**

MAGNABOSCO BOILER WORLD



19

CALDAIA A TUBI D'ACQUA DA 45 A 2000 KG/H, PRODUZIONE VAPORE TECNICO E VAPORE PULITO (COSTRUZIONE IN ACCIAIO AISI 304 O 316)
GVR SERIES: WATER TUBE BOILER FROM 45 TO 2000 KG/H STEAM OR CLEAN STEAM, IN THIS CASE THE BOILERS ARE MADE OF AISI 304 OR AISI 316 STEEL

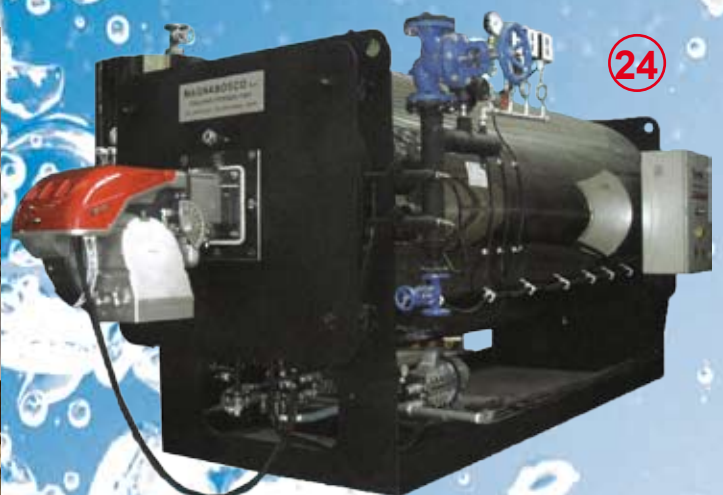


20

21

GVP/GVL/GVG CALDAIE A TUBI D'ACQUA FUNZIONANTE A PELLETS, LEGNA, BIO MASSA O PER RECUPERO GAS DI SCARICO
GVP/GVL/GVG SERIES: WATER TUBE STEAM BOILERS HEATED BY PELLETS, WOOD, BIO MASS OR FOR RECOVERY OF THE EXHAUST GAS

CALDAIA A TUBI DI FUMO GOPI/GOFB DA 2500 A 30.000 KG/H
SMOKE-TUBE STEAM BOILER mod. GOPI/GOFB FROM 2500 TO 30.000 KG/H



22

24

GOS/GOD : GENERATORE DI VAPORE A SERPENTINO PER VAPORE O OLIO DIATERMICO POTENZIALITÀ DA 100.000 A 3.000.000 KCAL/H
GOS/GOD SERIES: UNITUBE STEAM BOILER OR DIATHERMIC OIL BOILER FROM 100.000 TO 3.000.000 KCAL/H



MAGNABOSCO SRL

www.magnabosco.com
www.boscoboilers.onweb.it



Via Roma, 19 - 36030 ZUGLIANO (VI) Italy
 Tel. +39.0445.330111 - Fax +39.0445.330110
magnabosco@magnabosco.com

FOR USA AND CANADA:
BOSCO TRADE INT, L CORPORATION
boscoboilers@yahoo.com