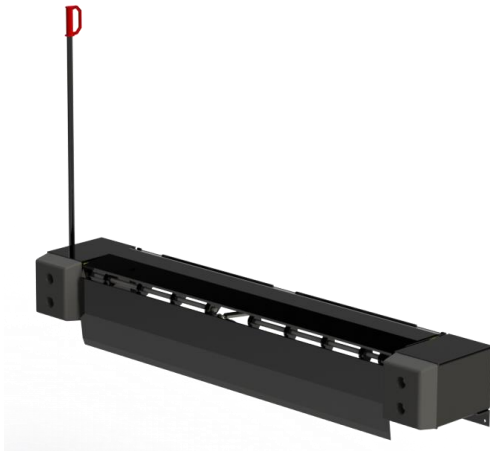


Mini niveleur de quai 105NG



Le mini niveleur de quai 105NG 60kN est un niveleur de quai à commande manuelle doté d'une plaque articulée.

Caractéristiques

Le mini niveleur de quai est l'alternative pour les systèmes traditionnels de fosse et idéales pour combler de petites différences en hauteur de manière rentable, rapidement et facilement.

Le mini niveleur de quai est disponible en deux modèles différents, à savoir un modèle à encastrer (105NG-0xx) et un modèle avant-corps (105NG-2xx). Cela permet une intégration facile dans les bâtiments neufs ainsi que dans les bâtiments existants. Le modèle avant-corps comprend butoirs de quai en standard. Les deux modèles sont adaptés pour une charge maximale de 60 kN.

Opération

Le mini niveleur de quai 105NG peut être opéré en plaçant le levier de commande sur la plate-forme supérieure et par la suite à déplacer le levier vers l'opérateur. Vous levez ainsi la plate-forme. Dès que la plate-forme supérieure a atteint la position verticale, le mécanisme d'éjection de la bavette se verrouille automatiquement. En poussant le levier vers l'avant opération, la plate-forme va descendre. Au cours de l'opération d'abaissement, la bavette est étendue et le mini niveleur de quai peut être positionné dans le véhicule. Pendant le chargement et le déchargement, chaque mouvement (de suspension) ascendante et descendante du camion est automatiquement suivi. Dès que le chargement/déchargement est terminée, le levier de commande doit être retourné à la position arrière, permettant au mini niveleur de quai pour revenir à sa position de repos.

Matériaux

La plate-forme et la bavette sont en acier martelé de qualité supérieure acier martelé 12/14, S235JR. La bavette du mini niveleur de quai est fixée avec deux essieux de 25 mm de diamètre sur le pont supérieur du mini niveleur de quai en acier blanc tréfilé et galvanisé. Ces essieux constituent également le noyau de la charnière ouverte autonettoyante qui s'articule sur toute la largeur du mini niveleur de quai. La partie arrière de la plate-forme est fixée à l'aide de trois charnières avec des vis lourd M20. Les charnières soutiennent également la plate-forme pour une connexion optimale entre la plate-forme et le cadre de support.

Dimensions

Le mini niveleur de quai 105NG est dimensionné conformément au tableau suivant :

Type	L0	L1	L2	B	BH	O ±	U ±
105NG-012	375	700	350	1250	384	100	100
105NG-017	375	700	350	1750	384	100	100
105NG-020	375	700	350	2000	384	100	100
105NG-022	375	700	350	2250	384	100	100
105NG-212	375	700	350	1250	384	100	100
105NG-217	375	700	350	1750	384	100	100
105NG-220	375	700	350	2000	384	100	100
105NG-222	375	700	350	2250	384	100	100

BH = Hauteur de construction
 O = Portée effective au-dessus du quai
 U = Portée effective sous le quai

La bavette (longueur 350 mm) présente une surface libre de 250 mm de profondeur sur le plancher du camion pour l'utilisation de butoirs de 100 mm de profondeur. La portée effective est mesurée à partir de l'avant des butoirs, tenant compte du cercle de rotation de la bavette.

Dispositifs de sécurité standards

- Chasse-pieds fixes ne pouvant pas être rentrés
- Support de bavette robuste et très large pour la circulation transversale
- Marquage de sécurité jaune et noir
- Support de maintenance fixe et tige de commande

Normes

Le mini niveleur de quai 105NG est pourvu d'un marquage CE. Les niveleurs de quai de Loading Systems satisfont à tous les aspects de sécurité de la Directive européenne EN 1398.

Mini niveleur de quai 105NG

Spécifications techniques

Normes	marquage CE
Capacité (EN 1398).....	60 kN
Hauteur de construction.....	384 mm
Longueur de plaque	350 mm
Température d'utilisation entre.....	-30° et +50° Celsius
Couleur standard.....	RAL 9005 (noir)

Options

- Couche de fond
- Couleur RAL au choix
- Segments de bavette articulés, pour adaptation à la largeur du camion
- Construction galvanisée à chaud

