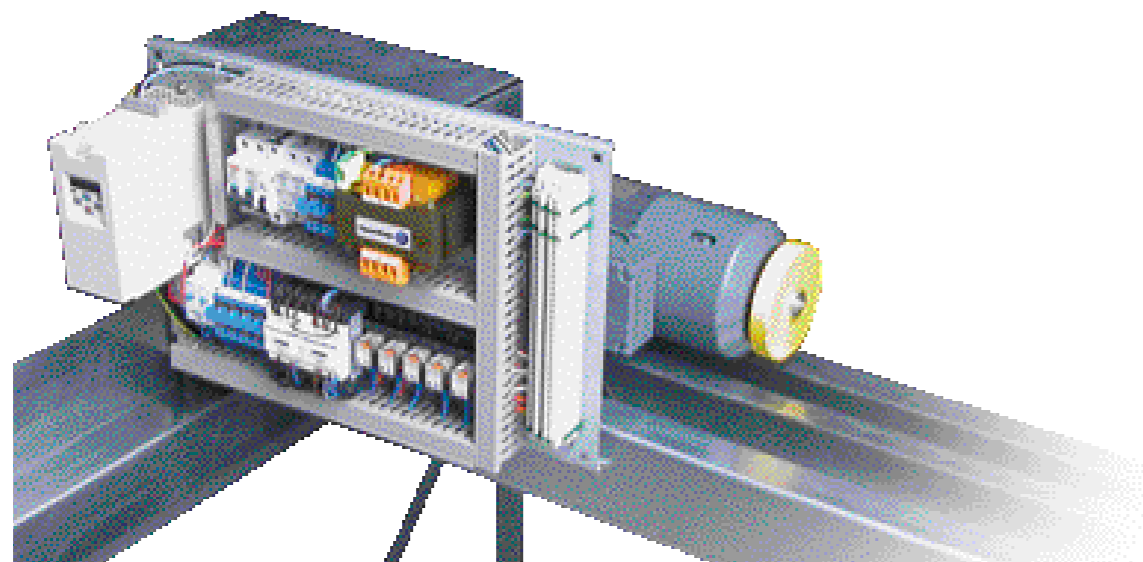


Pour vos transports délicats,
la solution Equi-Lift



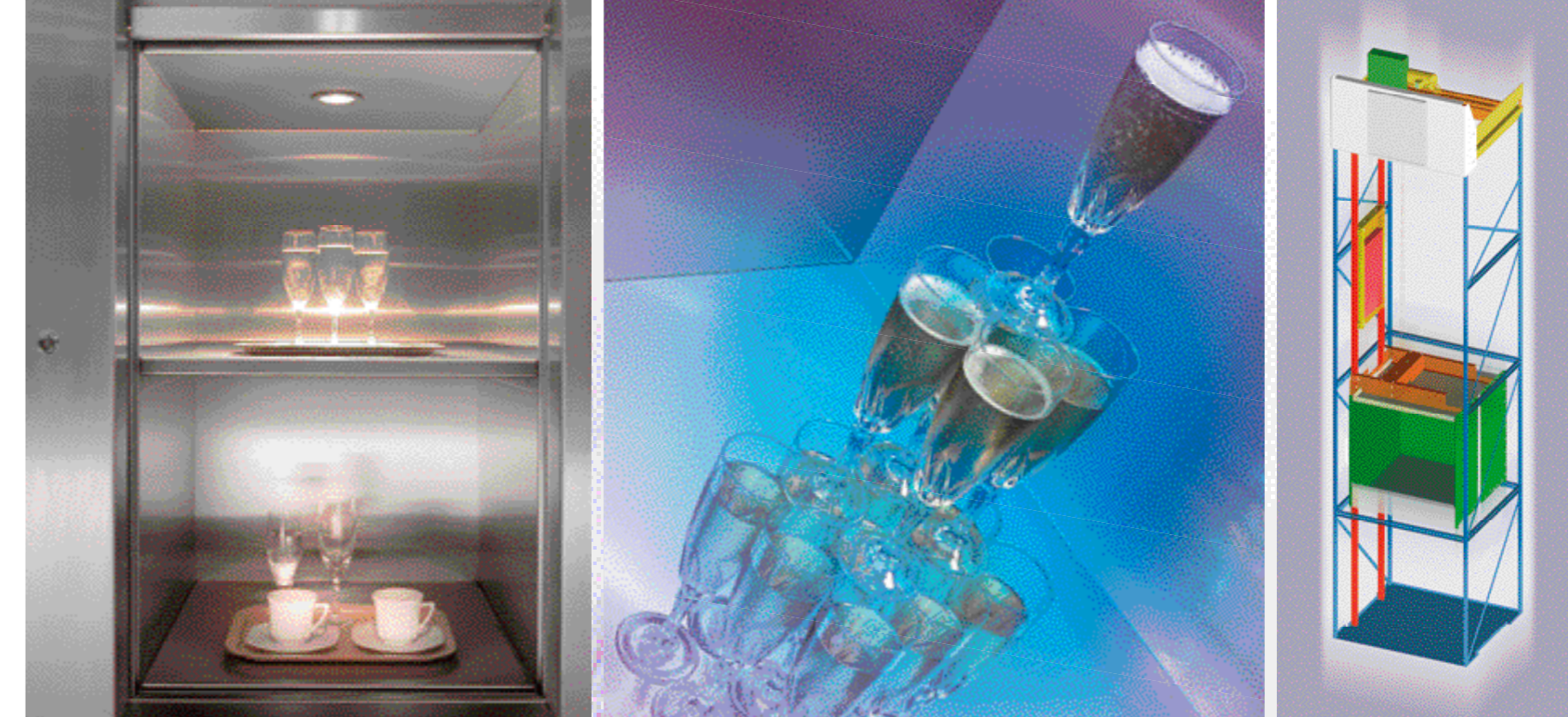
Laboratoires ?... Restaurants ?... Industries chimiques ?...
Les modèles 50, 100 et 300 kg vous apportent
tous les avantages de la solution Equi-Lift qui garantit
à vos charges des transports souples et précis.

Située entre les concepts Tradi-Lift et Vari-Lift, la solution Sherpa Equi-Lift
conjugue toutes leurs qualités et tous leurs atouts.
A variation de fréquence, entraînement à adhérence et équilibré par un
contrepois, Sherpa Equi-Lift assure des déplacements en douceur et
garantit des arrêts de grande précision.



ThyssenKrupp Ascenseurs
Rue de Champfleür - Z.I. Saint-Barthélemy
B.P. 50126 - 49001 Angers Cedex 01 - France
www.thyssenkrupp-ascenseurs.fr

Sherpa®
Chargez-le en toute sécurité



Sherpa® est une marque déposée
par ThyssenKrupp Ascenseurs

ThyssenKrupp Ascenseurs se réserve le droit de faire évoluer ses produits. Document non contractuel.
TKASher - Photo : Pascal Courault et Photothèque - Imprimé en France - RCS Rennes B 397 990 549 948709 - Ed. 07/2005

Une société
de ThyssenKrupp
Elevator

ThyssenKrupp Ascenseurs



ThyssenKrupp

Sherpa

Une gamme de solutions pour votre activité



Hôtels, Restaurants, Laboratoires, Industries, Entrepôts, Administrations, Hôpitaux, Collectivités... Vous êtes servi.

Matériaux lourds ?... Produits fragiles ?... Charges spéciales ?...

Avec la gamme Sherpa, ThyssenKrupp Elevator vous apporte des solutions spécifiques pour transporter vos produits en toute sécurité.

A chaque métier son Sherpa

Monte-plats, monte-charge, monte-chariots ou monte-dossiers, ils s'adaptent à vos activités professionnelles, répondent à vos contraintes de charges, de volumes, de dispositions ou d'accès. D'une capacité de 40 à 300 kg, ils s'imposent par leur robustesse, leurs performances en souplesse, leur variété d'accessoires et d'options. ThyssenKrupp Elevator les a dotés, en outre, d'atouts technologiques qui en font des porteurs intelligents, fiables, et fidèles à votre service.

Simple à installer, facile à modifier

Chaque Sherpa est constitué d'une ossature autoporteuse qui reçoit l'ensemble des éléments (machine, contrôleur de manœuvre, guidage, organes en gaine). Éléments mécaniques de structure modulaire, pré-câblage électrique effectué et testé en usine : les travaux et le temps d'installation sont ainsi sensiblement réduits. L'habillage⁽¹⁾ peut être réalisé ultérieurement, selon vos souhaits ou selon les critères esthétiques du site. Rapidité assurée, évolutivité comprise : votre Sherpa peut facilement être modifié : ajout d'un niveau, changement de type de service, de revêtements...
Votre Sherpa est un ThyssenKrupp Elevator : il est conforme à la réglementation le concernant, directive européenne 89/336/CEE et 98/37 Machine et bénéficie du marquage CE. Vous assurez toutes vos charges, même les plus sensibles.

⁽¹⁾ travaux annexes en général hors fourniture ThyssenKrupp Elevator

Pour vos charges classiques, des équipements résistants

Portes et bennes : votre activité choisit

La gamme Sherpa vous donne le choix des équipements robustes qui résistent à l'usage. La porte guillotine, d'un fonctionnement très doux, est constituée de deux vantaux équilibrés qui s'ouvrent à la verticale. La porte battante, préconisée pour les charges roulantes, est généralement placée au ras du sol et présente un vantail suspendu latéralement. La benne est fabriquée en tôle d'acier. Chacun de ces équipements peut être réalisé en acier inox, en tôle plastifiée, laquée ou revêtue d'une peinture d'apprêt cuite au four.



Manœuvre : au doigt, à l'œil, et à l'oreille

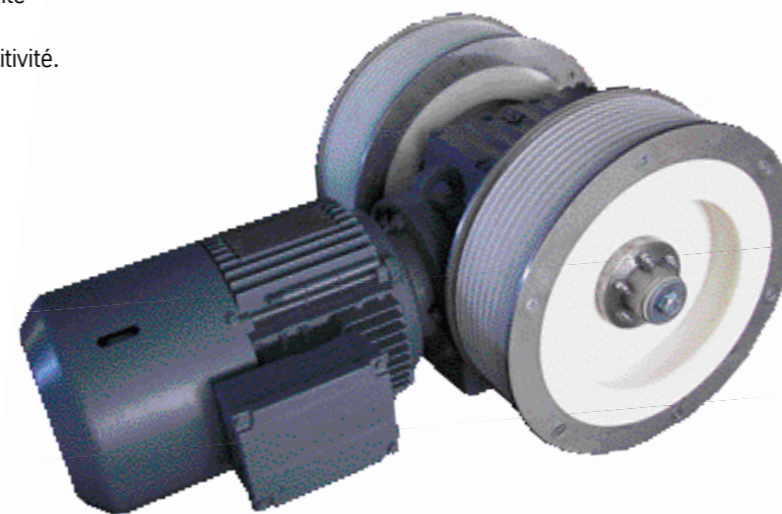
De type Appel/Renvoi, la manœuvre est d'une réelle efficacité et simplicité d'emploi. Le déplacement de la benne est commandé depuis les boîtes à boutons intégrées aux portes palières, son état de disponibilité est indiqué grâce à

des signaux lumineux et sonores, l'armoire électronique gère les appels et l'ensemble des sécurités et options éventuelles.

Haute résistance et facilité d'emploi : avec Sherpa, vous gagnez en compétitivité.

La solution Vari-Lift

Finis les chocs, les à-coups et les renversements ! A variation de fréquence et enroulement sur tambour, Sherpa Vari-Lift assure des déplacements à vitesse variable régulée, garantissant des arrêts de grande précision et sans à-coups. ... Avec la solution Vari-Lift, votre Sherpa travaille pour vous, en douceur.



A votre service, des appareils personnalisés

3 concepts de Sherpa					Principe d'implantation
Caractéristiques	Tradi-Lift		Equi-Lift		
Entrainement	A adhérence, contrebalançé		A adhérence, contrebalançé		Enroulement sur tambour (course maxi 8 m)
Charge en kg	50 - 100	300	50 - 100	300	
Vitesse en m/s	0,45	0,30	0,45	0,30	0,30
Caractéristiques vitesse	Monovitesse		Vitesse variable		Vitesse variable
Dimensions de bennes L x P x H en standard	500 x 500 x 800 - 600 x 600 x 800 800 x 800 x 800 - 1000 x 1000 x 1200				
Passage libre	Egal à la largeur et à la hauteur de la benne				
Types de portes	Guillotine sur allège ou au ras du sol ⁽²⁾ Battante sur allège ou au ras du sol ⁽²⁾				
Etude de monte-charge avec caractéristiques hors standard sur demande, sous réserve de conformité à la réglementation en vigueur					
Tension d'alimentation	400 V triphasé		400 V triphasé 230 V monophasé		230 V monophasé
Finitions standards	Peinture d'apprêt ou inox 304 ⁽³⁾ poli 220				

⁽²⁾ Nécessite une fosse - ⁽³⁾ Inox alimentaire pour milieu non agressif

3 concepts, et plus de 100 versions...

Modularité assurée, service garanti : la gamme Sherpa se prête à une multitude de choix et d'utilisations professionnelles. Charges classiques ou transports délicats ?... Vous choisissez entre trois concepts technologiques : Sherpa Tradi-Lift, Sherpa Equi-Lift ou Sherpa Vari-Lift. Contraintes multiples ?... Variété des lieux ?... Votre Sherpa est installé avec une ou deux faces de service, opposées ou en équerre. En tout, plus de 100 versions différentes de Sherpa sont proposées à votre appréciation et nos conseillers sont à votre disposition pour guider votre choix vers le Sherpa spécifiquement adapté à votre métier.

...sans compter les accessoires et les options !

Equipements complémentaires de benne :
- porte ou volet roulant en aluminium
- tablette(s) fixe(s) ou amovible(s)
- chauffage
- éclairage

Signal d'arrivée intégrable sur chaque porte.

Communication entre les étages, par interphone.

...Tout est possible ou presque, sur simple demande et sous réserve de conformité à la réglementation en vigueur.

Sherpa est une gamme ThyssenKrupp Elevator : vous avez votre solution de service.

