

Série d'armoires MovaFlex 500



COLORIS

Coloris Caisson



Coloris Tiroirs et Portes



Serie MOVAFLEX 500

Déplacer des armoires remplies d'un lieu A vers un lieu B - Pas de problème avec le socle de la Série MovaFlex

Flexibilité et Rapidité sont des attributs du monde du travail actuel. C'est valable en particulier pour l'aménagement des postes de travail. Les lieux de travail doivent continuellement s'adapter à de nouvelles tâches et exigences. Il n'existe pour ainsi dire aucun atelier, aucune usine dont les postes de travail n'évoluent pas avec le temps.

La série d'armoires MovaFlex a été conçue précisément pour cette raison.

Les armoires peuvent être équipées d'un socle permettant leur déplacement aisé même chargées.

La série d'armoires MovaFlex peut par exemple recevoir une charge allant jusqu'à 2400kg. Dans ce cas inutile de vider les armoires, elles peuvent être déplacées même à pleine charge.



Déplacer des armoires pleines d'un lieu A à un lieu B - Pas de problème avec le socle de la Série MovaFlex

TIROIRS
sur rails télescopiques
Extension 100 %

CHARGE
80 kg
PAR TIROIR

Une idée simple - Efficacité garantie.

Les Armoires de la Série MovaFlex même chargées se déplacent sans difficulté à l'aide d'un gerbeur ou d'un simple transpalette.

Lorsque l'armoire a trouvé son nouvel emplacement, le socle est habillé d'une plinthe de finition.

La hauteur d'armoire standard de 1950mm n'est pas pour autant dépassée.

Ainsi ces armoires se fondent parfaitement dans votre environnement existant.





Dans la gamme **MovaFlex 500**
5 types d'armoires peuvent être combinées.

- Armoires à tiroirs
- Armoires à portes battantes pleines
- Armoires à portes vitrées
- Armoires à portes coulissantes
- Armoires vestiaires

Bien entendu, chacune de ces armoires remplit individuellement son office. Mais ce qui fait la particularité de cette Série c'est la flexibilité du système et la facilité de mise en place. Le socle à commander séparément permet le déplacement aisé et rapide des armoires même lourdement chargées vers un nouvel emplacement.

Lors du déplacement, les plinthes maintenues par des aimants sont détachées pour permettre le passage des fourches. Lorsque les armoires sont arrivées à destination et bien positionnées, les plinthes peuvent être replacées.

Dimensions du Socle

150 x 1000 x 500 mm (HxLxP)

Les Armoires ont les dimensions suivantes :

1. 900 x 500 x 500 mm (HxLxP)
2. 900 x 1000 x 500 mm (HxLxP)
3. 1800 x 1000 x 500 mm (HxLxP)

Grâce au socle, nous disposons de 7 combinaisons possibles

Details



Fermeture 3 points par poignée tournante



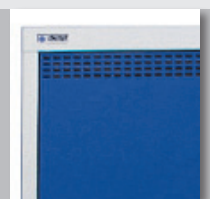
Porte-documents



Socle



Extension à 100%



Aération naturelle

Armoires Serie MOVAFLEX 500



Socle

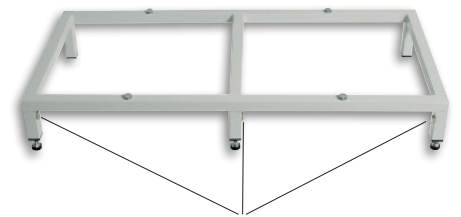


Vos Avantages

Un système - De nombreuses possibilités :

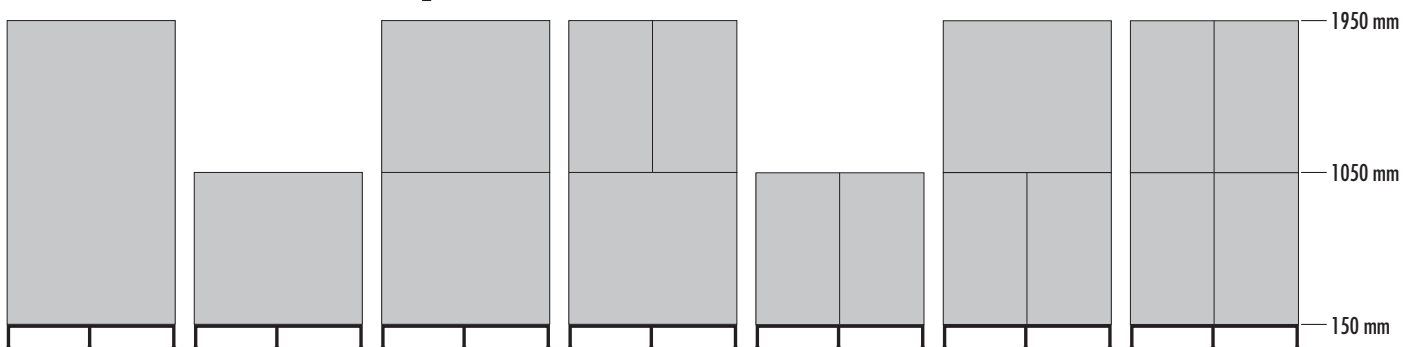
Vous pouvez combiner tiroirs, portes pleines, portes vitrées, portes coulissantes, vestiaires en fonction de vos besoins.

- Socle-palette pour plus de mobilité.
- Grande stabilité et charge admissible importante pour une utilisation intensive en atelier et en usine.
- Tous ces éléments s'assemblent à l'aide de vis et de boulons



Aimants

Combinaisons possibles



COMPARTIMENTAGE DE TIROIRS, Largeur 500 mm

Hauteur 100 mm



En métal, zingué, 6 pièces
Référence : 7001106



En métal, zingué, 9 pièces
Référence : 7001109



En métal, zingué, 12 pièces
Référence : 7001111



En métal, zingué, 12 pièces
Référence : 7001112

Hauteur 200 mm



En métal, zingué, 6 pièces
Référence : 7001206



En métal, zingué, 9 pièces
Référence : 7001209

Descriptif Technique

Matériau : Acier haute qualité
Construction : Monobloc soudée
Charge par tablette : 80 kg
Poignées : Poignées en aluminium avec porte-étiquettes intégrés et code couleur
Extension : 100 %
Fermeture : Centralisée avec dispositif anti-basculement. Ouverture d'un seul tiroir à la fois

ARMOIRES A TIROIRS



Dim. (HxLxP): 900 x 500 x 500 mm
Poids : 46,5 kg
Équipement : 6 Tiroirs 100 mm,
1 Tiroir 200 mm

Caisson / Tiroirs
 gris/gris 7901107
 gris/bleu 7901174



Dim. (HxLxP): 900 x 500 x 500 mm
Poids : 44,2 kg
Équipement : 4 Tiroirs 100 mm,
2 Tiroirs 200 mm

Caisson / Tiroirs
 gris/gris 7901007
 gris/bleu 7901074



Dim. (HxLxP): 900x1000x500 mm
Poids : 86,2 kg
Équipement : 12 Tiroirs 100 mm,
2 Tiroirs 200 mm

Caisson / Tiroirs
 gris/gris 7903107
 gris/bleu 7903174



Dim. (HxLxP): 900 x 1000 x 500 mm
Poids : 81,6 kg
Équipement : 8 Tiroirs 100 mm,
4 Tiroirs 200 mm

Caisson / Tiroirs
 gris/gris 7903007
 gris/bleu 7903074



Dim. (HxLxP): 900 x 1000 x 500 mm
Poids : 119,0 kg
Équipement : 6 Tiroirs 100 mm,
1 Tiroirs 200 mm

Caisson / Tiroirs
 gris/gris 7905007
 gris/bleu 7905074



Dim. (HxLxP): 900x1000x500 mm
Poids : 101,0 kg
Équipement : 4 Tiroirs 100 mm,
2 Tiroirs 200 mm

Caisson / Tiroirs
 gris/gris 7905107
 gris/bleu 7905174

CHARGE

80 kg

PAR TABLETTE

Socle - palette

Matériau : Tube d'acier carré
Construction : Monobloc soudé
Charge admissible : environ 2400 kg
Vérins de réglage : Pour compenser les aspérités du sol
Finition : 1 plinthe frontale et 2 plinthes latérales facilement amovibles peintes époxy coloris gris pastel RAL 7035
Dimensions mm : 150 x 1000 x 500 (HxLxP)
Poids : 10 kg
Référence : 7900001



Armoires Série MOVAFLEX 500

Descriptif Technique

Matériau : Acier de qualité
Construction : Monobloc soudée
Charge admissible : 80 kg par tablette
Fermeture : 3 points par poignée tournante. 2 clés.

ARMOIRES A PORTES BATTANTES



Dim. (HxLxP): 900 x 500 x 500 mm
Poids : 24,5 kg
Equipement : 2 Tablettes
Caisson / Porte
 gris/gris 7911007
 gris/bleu 7911074



Dim. (HxLxP): 900 x 1000 x 500 mm
Poids : 38,0 kg
Equipement : 2 Tablettes
Caisson / Portes
 gris / gris 7917007
 gris /bleu 7917074



Dim. (HxLxP): 1800x1000x500 mm
Poids : 60,0 kg
Equipement: 4 Tablettes
Caisson / Portes
 gris/gris 7918007
 gris/bleu 7918074

Descriptif Technique

Matériau: Acier de qualité/Plexiglas
Construction: Monobloc soudée
Charge admissible : 80 kg par tablette
Fermeture : 3 points par poignée tournante. 2 clés.

ARMOIRES A PORTES VITREES



Dim. (HxLxP): 900 x 1000 x 500 mm
Poids : 39,0 kg
Equipement : 2 Tablettes
Caisson / Portes
 gris/gris 7931007
 gris/bleu 7931074



Dim. (HxLxP): 1800x1000x500 mm
Poids : 68,0 kg
Equipement : 4 Tablettes
Caisson / Portes
 gris/gris 7933007
 gris/bleu 7933074

Descriptif Technique

Matériau : Acier de qualité
Construction : Monobloc soudée
Equipement : Tringle à vêtements avec 6 crochets
Charge admissible : 80 kg par tablette
Fermeture : 3 points par poignée tournante. 2 clés.

ARMOIRES VESTIAIRES



Dim. (HxLxP): 1800 x 1000 x 500 mm
Poids : 60,5 kg
Equipement : 2 Tablettes
Caisson / Portes
 gris/gris 7948007
 gris/bleu 7948074



Dim. (HxLxP): 1800x1000x500 mm
Poids : 72,5 kg
Equipement : Paroi médiane, 4 Tablettes
Caisson / Portes
 gris/gris 7947007
 gris/bleu 7947074

Accessoires

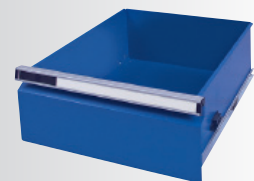
Tiroir 100 mm

Référence : bleu 7600152
 Référence : gris 7600107



Tiroir 200 mm

Référence : bleu 7600252
 Référence : gris 7600207



Tablette zinguée

pour Armoires L=500mm

420x470 mm (L x P)
 Référence : 7910500



Tablette zinguée




pour Armoires L=1000mm

920x470 mm (L x T)
 Bestell.-Nr: 7911000





COLORIS

Coloris Caisson	Coloris Portes
	 

Tous les modèles sont également disponibles en coloris : Caisson gris pastel (RAL 7035), Tiroirs bleu clair (RAL 5012)  . Demandez-nous.

Armoires à portes battantes

Quand de nombreux objets doivent être rangés convenablement.

Armoires à portes battantes

 <p>Dim . (HxLxP): 900 x 500 x 500 mm Poids : 24,4 kg Equipement : 2 Tablettes zinguées Caisson / Portes gris/gris 7801007 gris/bleu 7801074</p>	 <p>Dim . (HxLxP): 900 x 1000 x 500 mm Poids : 38,0 kg Equipement : 2 Tablettes zinguées Caisson / Portes gris/gris 7807007 gris/bleu 7807074</p>	 <p>Dim . (HxLxP): 1800 x 500 x 500 mm Poids : 44,2 kg Equipement : 4 Tablettes zinguées Caisson / Portes gris/gris 7805007 gris/bleu 7805074</p>	 <p>Dim . (HxLxP): 1800x1000x500 mm Poids : 59,5 kg Equipement : 4 Tablettes zinguées Caisson / Portes gris/gris 7808007 gris/bleu 7808074</p>
---	--	--	--

Accessoires

Tablettes zinguées

500 x 500 mm (L x P)
Référence : 7800500



1000 x 500 mm (L x P)
Référence : 7801000





COLORIS

Coloris Caisson

Coloris Rideau



Armoires à porte coulissante

Particulièrement pratiques et de finition irréprochable.

Armoires à portes coulissantes

Les armoires à portes coulissantes se combinent idéalement dans le cadre d'un aménagement mural Movaflex.

Ces armoires sont particulièrement appréciés lorsqu'il faut ranger des dossiers et du matériel de bureau au milieu d'un aménagement d'atelier. Pratiques et économes en place, ces armoires sont une alternative avantageuse aux armoires à portes battantes et à portes coulissantes.

ARMOIRES A PORTES COULISSANTES

Matériau:	Acier haute qualité
Construction:	Monobloc soudée
Tablettes:	Zinguées
Charge admissible :	80 kg/tablette (uni. répartie)
Fermeture :	A serrure cylindrique

Armoires à portes coulissantes



Dim . (HxLxP) : 900 x 500 x 500 mm
Poids : 27,3 kg
Équipement : 2 tablettes zinguées
Caisson / Rideau
 gris/alu blanc 7921007

Dim . (HxLxP) : 900x1000x500 mm
Poids : 40,5 kg
Équipement : 2 Tablettes zinguées
Caisson / Rideau
 gris/alu blanc 7923007



CHARGE
80 kg
PAR TABLETTE



Armoires à portes vitrées

Lorsqu'il est important de voir l'intérieur de l'armoire.

COLORIS

Coloris Caisson



Coloris Portes



Armoires à portes vitrées

Matériau: Acier haute qualité/Plexiglas

Construction: Monobloc soudée

Charge admissible : 80 kg/tablette unif. répartie

Fermeture : 3 points par poignée tournante, 2 clés

Armoires à portes vitrées



Dim. mm: 900x1000x500 (HxLxP)

Poids : 39 kg

Équipement : 2 Tablettes zinguées

Caisson / Portes

gris/gris **7931007**

grs/bleu **7931074**



Dim. mm: 1800x1000x500 (HxLxT)

Poids : 68 kg

Équipement : 4 Tablettes zinguées

Caisson / Portes

gris/gris **7933007**

grs/bleu **7933074**

CHARGE
80 kg
PAR TABLETTE

SOLIDE + DURABLE en raison de sa conception et de sa fabrication



COLORIS

Coloris Caisson	Coloris Portes
	 

Armoires vestiaires
Pas un vestiaire mais une armoire vestiaire !
Beaucoup d'espace, fermeture à serrure, aération naturelle

Armoires vestiaires	
	
<p>Dim. mm: 1800x1000x500 (HxBxT) Poids : 60,5 kg Equipement : 2 Tablettes zinguées</p> <p>Caisson / Portes gris/gris 7948007 grs/bleu 7948074</p>	<p>Dim. mm: 1800x1000x500 (HxBxT) Poids : 72,5 kg Equipement : Cloison mdiane, 4 Tablettes zinguées</p> <p>Caisson / Portes gris/gris 7947007 grs/bleu 7947074</p>

Armoires vestiaires	
Materiau:	Acier haute qualité
Construction:	Monobloc soudée
Equipement :	Tringle à vêtements avec 6 crochets
Charge admissible :	80 kg/tablette unif. répartie
Fermeture :	3 points par poignée tournante. 2 clés.