

# Gamme PosiTest

## Test d'adhérence par arrachement

Les testeurs d'adhérence par arrachement PosiTest mesurent l'adhérence de couches sur le métal, le bois et d'autres substrats rigides. Cet instrument est facile à utiliser, fiable et polyvalent. Il utilise la pression hydraulique et une rotule révolutionnaire auto-alignante pour assurer une distribution de traction uniforme sur la surface évaluée, empêchant une traction unilatérale d'un seul côté.

Deux modèles sont disponibles. Le modèle AT-A par arrachement automatique et le modèle AT, une version manuelle. Les deux modèles ont les caractéristiques suivantes:

- Instrument portable, utilisable d'une seule main, dans n'importe quelle position et qui ne nécessite aucune source d'alimentation externe – idéal pour le laboratoire et sur site.
- Large échelle claire et facile à lire en PSI et MPa.
- Les plots à usage unique, peu coûteux, n'ont plus besoin d'être chauffés, nettoyés, ou brossés pour une réutilisation.
- L'auto-alignement des plots permet de mesurer sur des surfaces lisses ou inégales sans affecter les résultats du test. Ils ont des diamètres de surface de 20 à 50 mm, sans trous à nettoyer.
- La pompe hydraulique robuste dispose d'une valve de sécurité qui empêche une surpression du système.
- L'accouplement rapide rend la fixation des plots dans le déclencheur simple, rapide et sans problème.
- L'adhésif polyvalent en deux parties, hautement extensible peut être utilisé avec une large variété de peintures et d'épaisseurs de peinture.
- L'outil de coupe pour isoler la zone de test est inclus.
- Le système de pression du testeur d'adhérence est étalonné et certifié avec une précision de 1 %. Il est garanti deux ans.
- La mémoire interne stocke jusqu'à 200 tractions. Cela inclut la traction maximale de la pression, le taux de traction, la durée du test et la taille du plot.
- Le logiciel PosiSoft en option est disponible pour télécharger les résultats du test
- Port USB pour une interface PC.
- Plots de 10, 14, 20 et 50 mm pour augmenter la précision de mesure et la gamme de test.

### Référence de commande

Réf.	Désignation
PE-2201	Modèle manuel AT
PE-5140	Modèle AT-A automatique

### Fournitures:

Testeur d'adhérence à affichage numérique  
 Pompe hydraulique  
 20 plots en aluminium de 20 mm de diamètre  
 Outil de découpe pour les plots de 20 mm  
 Un patin d'abrasif  
 Un adhésif avec baguettes et palettes de mélange (5 de chaque)  
 2 ans de garantie et mallette de transport  
 Certificat d'étalonnage



Modèle AT



Modèle AT-A

**Nouveau!**

## Modèle PosiTest AT-A

Le modèle automatique a une pompe hydraulique électroniquement contrôlée qui applique une pression continue. Le taux de traction est sélectionnable par l'utilisateur. L'opération se fait grâce à un simple bouton ce qui élimine les erreurs ou évite de remettre à jour les échelles. Une batterie rechargeable est incorporée et fournit jusqu'à 200 tests par charge. Un adaptateur universel AC est fourni.

### Normes

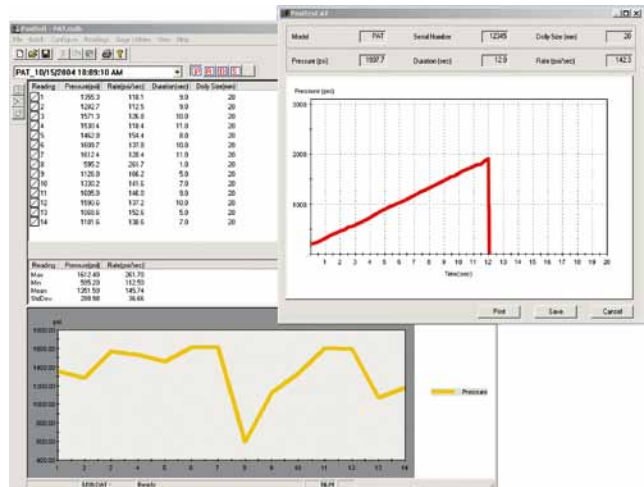
<b>ASTM</b>	D 4541, D 7234
<b>ISO</b>	4624

### Caractéristiques techniques

Force d'adhérence	Précision	Taille plot
0-215 MPa (0-3000 psi)	± 0.01 MPa (± 1.0 psi)	20 mm
0-215 MPa (0-3000 psi)	± 0.01 MPa (±1.0 psi)	20 mm
<b>Dimensions du boîtier</b>	43 x 33 x 15 cm (17 x 13 x 6 in)	
<b>Poids de l'instrument</b>	5.5 kg (12 lb)	

## Logiciel d'analyse PosiSoft pour Windows®

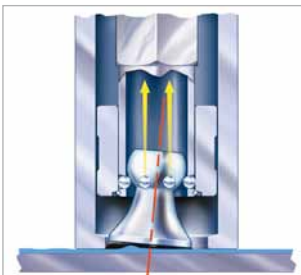
- Affichage de la pression, du taux d'arrachement, de la durée de l'essai et de la taille du plot
- Calcul des valeurs maxi, mini, moyenne et écart-type
- Impression et affichage de graphiques et histogrammes
- Graphique en temps réel des arrachements individuels
- Permet la saisie de notes et d'annotations
- Transfert possible vers un document ou vers un tableau
- Langue: Anglais, Allemand, Italien, Espagnol, Français
- Inclut un câble USB



## Plots

Différentes tailles de plots sont disponibles: 10, 14, 20 et 50 mm.

Le plot de 50 mm est utilisé pour des finitions à faible résistance d'adhérence. La gamme de travail est de 0 - 3,5 MPa (0 - 500 psi). La surface d'appui plus importante du plot offre une précision et une répétabilité accrues.



Plot à alignement automatique



### Référence de commande

Réf.	Désignation
PE-0032	Kit adhésif
PE-0035	Kit accessoire 50 mm
PE-5138	Plots de 10 mm, paquet de 10
PE-0030	Plots de 20 mm, paquet de 10
PE-5139	Plots de 14 mm, paquet de 10
PE-0031	Plots de 50 mm, paquet de 4
PE-0033	Gabarit de perçage
PE-0034	Logiciel PosiSoft

### Accessoires

Comprend adhésif, baguettes, palettes de mélange et coton-tiges

Comprend une douille de 50 mm, une scie cloche de 50 mm et 12 plots d'essai

Pour plots de 50 mm