

AnHydre.
Bleu Passionnément ...

Pompe submersible d'échantillonnage à grand volume McLane WTS-LV

Le système **McLane** WTS-LV (Large Volume Water Transfer System) est un échantillonneur déclenché sur un événement qui collecte in situ des échantillons de particules en suspension et dissoutes sur un filtre membrane de 142mm. Le WTS-LV permet de choisir la taille de pompe et la porosité du filtre afin d'obtenir une gamme de spécimens. Les cibles comprennent le maximum de chlorophylle, les métaux en traces sur particules et le phytoplancton.

L'algorithme dynamique de vitesse de pompe s'ajuste au fur et à mesure de l'accumulation des particules sur le filtre, minimisant le risque de dommage sur l'échantillon et prolongeant l'autonomie de la batterie. Le support modulaire de filtre est conçu pour répartir le matériau collecté. Il existe une option de support triple filtre.

Avantages du système McLane WTS-LV :

- L'eau environnante est tirée vers un support de filtre modulaire portant la membrane de 142mm
- Débits possibles entre 2 et 50 litres par minute
- Un seul pack batterie peut pomper et filtrer jusqu'à 45 000 litres d'eau de mer (pack 30Ah)
- L'eau passe directement sur le filtre SANS passer au travers de la pompe
- Le débitmètre confirme le volume total pompé par déploiement



Paramètres programmables pour l'échantillonnage :

Le débit est réglé avec précision sur les valeurs sélectionnées par l'opérateur pour volume total, débit, durée d'échantillonnage. L'échantillonnage peut être programmé à un moment donné ou après compte à rebours.

Personnalisation du matériel et du logiciel :

Le matériel et le logiciel WTS-LV peuvent être personnalisés en fonction des besoins de l'utilisateur. Les options portent sur l'ajout d'une sonde externe de température, de pression ou de fluorescence et l'utilisation d'un déclenchement sur deux broches pour la synchronisation de multiples échantillonneurs. Des supports de filtre optionnels peuvent accueillir un grand filtre de 293mm, une cartouche d'adsorption ou un filtre 3 tiers. Un modèle WTS-LV avec pack énergie de grande capacité par piles alcalines est également disponible.

Déploiement :

Des brides sur câble spéciales facilitent le montage sur une ligne océanographique en vue du déploiement.

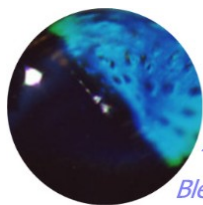
AnHydre. Sarl au capital de 9000 €

11 Rue de l'égalité 08320 VIREUX MOLHAIN – France

Tel : +333 24 40 11 07 – Fax : +333 24 41 11 57

Vente France : 0811 60 08 08 – SAV France : 0825 66 30 40

SIRET 434 917 274 00012 APE 3320C www.anhydre.eu anhydre-vente@orange.fr



AnHydre.
Bleu Passionnément ...

Spécifications

Physique	Longueur (corps) Largeur Hauteur	640mm 360mm 690mm
Poids	en air / en eau	environ 51kg / environ 34kg
Filtre	Matériau support / taille filtre	Acétate noire / diamètre 142mm
Pompes		
LV04	Débit / erreur maxi Volume maximal Type de filtre	2 à 4 l/min (+/-3% volume total) 2 500 litres (batterie 10Ah) 0,4µm Nucleopore ou autre filtre membrane
LV08	Débit / erreur maxi Volume maximal Type de filtre	4 à 8 l/min (+/-5% volume total) 5 000 litres (batterie 10Ah) GFF, QM-A ou autre filtre membrane
LV20	Débit / erreur maxi Volume maximal Type de filtre	10 à 20 l/min (+/-5% volume total) 8 000 litres (batterie 10Ah) Membrane larges pores aux membranes tressées
LV30	Débit / erreur maxi Volume maximal Type de filtre	15 à 30 l/min (+/-5% volume total) 12 000 litres (batterie 10Ah) Membrane tressées à grandes mailles
LV50	Débit / erreur maxi Volume maximal Type de filtre	25 à 50 l/min (+/-5% volume total) 15 000 litres (batterie 10Ah) Membrane tressées à grandes mailles
Contrôleur	Matériau du corps Energie Communications	Alliage léger 6061-T6 avec anodisation dure 24 piles alcalines standards de taille D Série RS-232
Structure	Type / matériau du corps	Plaque engagée avec yeux pour câble Acier inoxydable 316 soudé et électro-poli Diamètre de barre 12,7mm et barre plate 5 x 0,64cm
Cartouche	Cartouche ou filtre	
Conditions opérationnelles	Immersion maximale Températures	5 500 mètres, 500 mètres (version verticale) 0°C à 50°C

Spécifications modifiables sans préavis.
Copyright AnHydre 2010

AnHydre. Sarl au capital de 9000 Euros

11 Rue de l'égalité 08320 VIREUX MOLHAIN - France

Tel : +333 24 40 11 07 – Fax : +333 24 41 11 57

Vente France : 0811 60 08 08 – SAV France : 0825 66 30 40

SIRET 434 917 274 00012

APE 3320C

www.anhydre.eu

anhydre-vente@orange.fr