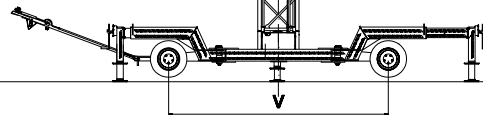
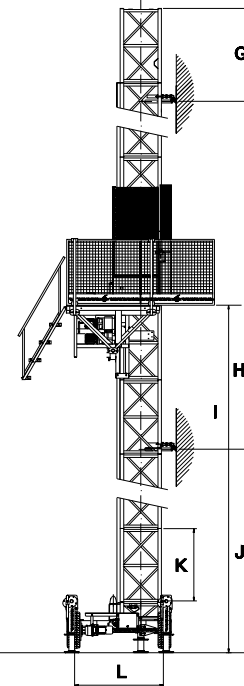
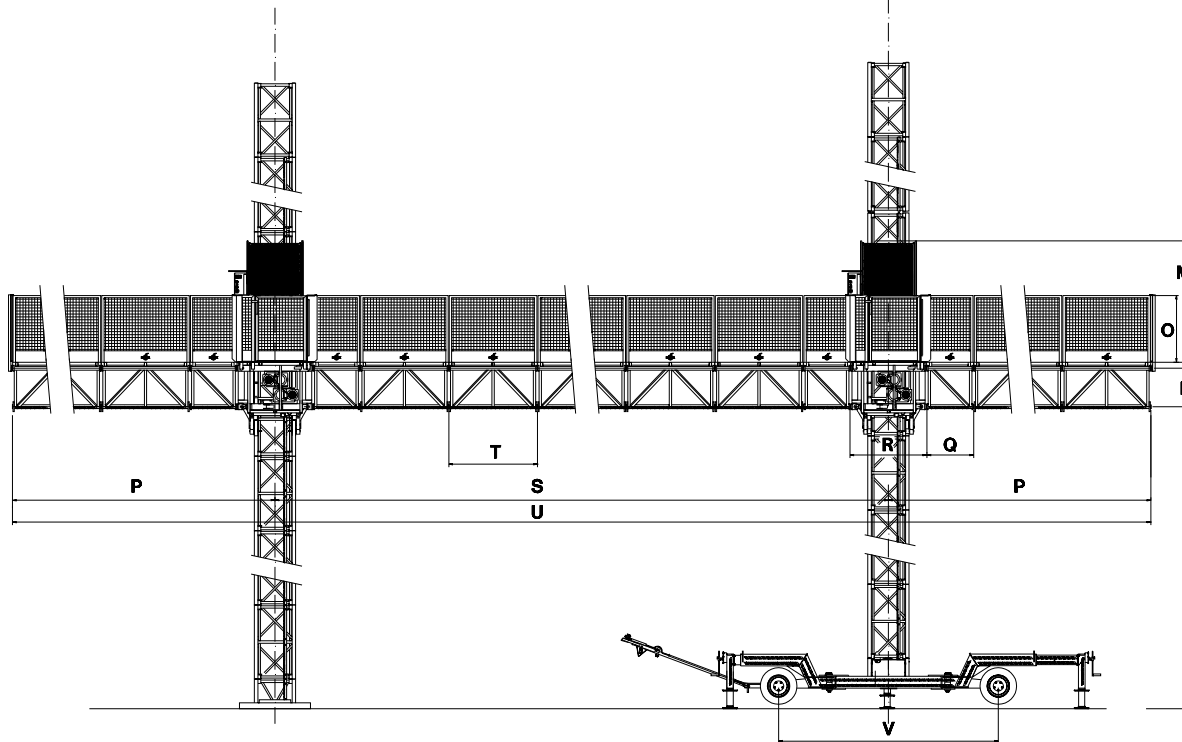
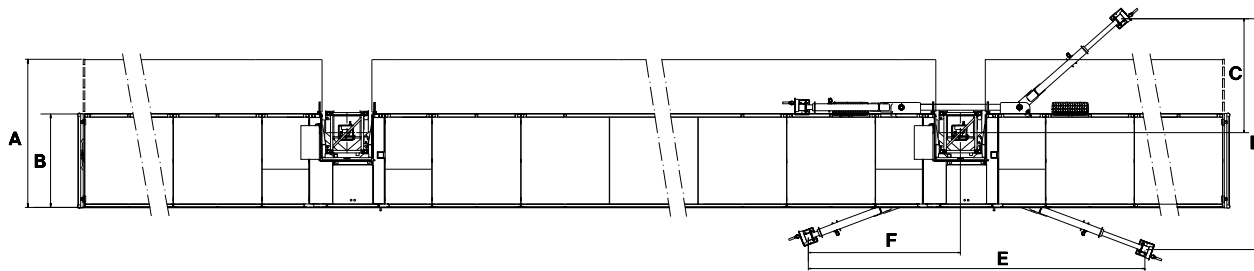




# MSHF Twin

MSHF Twin			
A	max. 2.50 m	L	1.54 m
B	1.50 m	M	2.50 m
C	0.98 - 1.93 m	N	0.65 m
D	1,60 - 4.59 m	O	1.10 m
E	4.52 - 6.54 m	P	0.6 - 5.1 m
F	2.26 - 3.27 m	Q	0.8 m
G	max. 8.0 m	R	1.20 m
H	13 - 15 m	S	7.3 13.3 m
I	min. 1.40 / 1.85 m	T	1.5 m
J	3 - 15 m	U	8.5 - 23.5 m
K	1.51 m	V	3.72 m





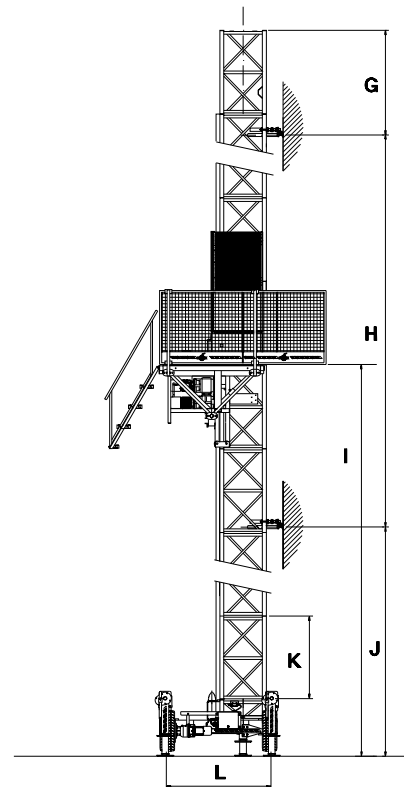
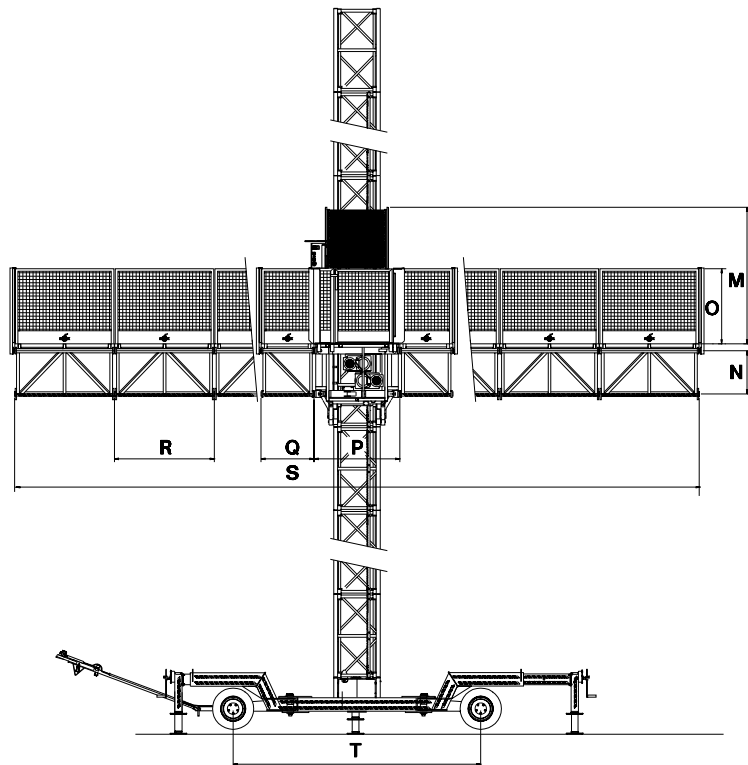
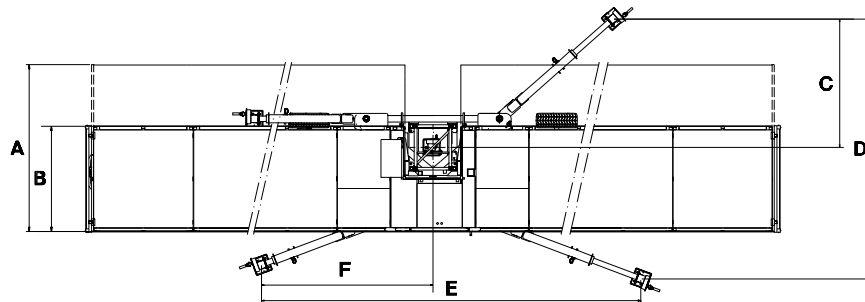
# MSHF Twin

Max. payload Max. Tragfähigkeit Capacité maxi Max. hefcapaciteit	4000 kg*	Module rack Zahnstangenmodul Module de crémaillère Moduul tandheugel	8
Max. anchored mast height Max. verankerte Masthöhe Hauteur maxi Max. verankerde masthoogte	200 m	Power cable Maschinenkabel Câble d'alimentation Voedingskabel	Dependent on mast height and power supply. Abhängig von Masthöhe und Anschlußspannung. En fonction de la hauteur du mât et l'alimentation électrique. Afhankelijk van masthoogte en voedingsspanning.
Max. freestanding height Max. freistehende Höhe Hauteur autostable Max. vrijstaande hoogte	20 m	Amperage nominal Absicherung Intensité nominale Amperage	18 A
Hoisting/descending speed Hub/Senkgeschwindigkeit Vitesse d'élévation Hef/daalsnelheid	7 m/min	Length mast section Mastsektionlänge Longueur d'une section de mât Lengte mastelement	1508 mm
Dimensions platform Plattformabmessungen Dimensions de plate-forme Platformafmetingen	8.7 - 23.5 m x 1.5 - 2.5 m	Weight mast section Gewicht Mastsektion Poids d'une section de mât Gewicht mastelement	109 kg
Anchoring distance Ankerabstand Distance entre ancrages Ankerafstand	15 m	Weight base unit Gewicht Basiseinheit Poids de l'unité de base Gewicht Basismachine	F-2720 / W-6800 kg
Motor rating Motorleistung Puissance moteur Motorvermogen	4 x 2.1 kW	* Max. payload dependent on platform length. / Max. Tragfähigkeit ist abhängig von Plattformlänge. / Max. charge utile en fonction du longueur du plate-forme. / Max. hefcapaciteit is afhankelijk van platformlengte.	
Power supply Netzspannung Alimentation électrique Voedingsspanning	230/400 V 50/60 Hz		
Distance between cable guides Abstand zwischen Kabelführungen Distance entre guide-câble Afstand tussen kabelgeleiders	6 m	<i>Specifications are guidance only and vary per machine configuration. / Die Spezifikationen gelten ausschließlich als Anleitung und sind für jede Maschinekonfiguration unterschiedlich. / Les spécifications servent uniquement de guide et peuvent varier selon la configuration de la machine. / De specificaties dienen als richtlijn en variëren per machineconfiguratie.</i>	



# MSHF Single

MSHF Single			
A	max. 2.50 m	K	1.51 m
B	1.50 m	L	1.54 m
C	0.98 - 1.93 m	M	2.50 m
D	1.60 - 4.59 m	N	0.65 m
E	4.52 - 6.54 m	O	1.10 m
F	2.26 - 3.27 m	P	1.20 m
G	max. 8.0 m	Q	0.8 m
H	13 - 15 m	R	1.5 m
I	min. 1.40 / 1.85 m	S	2.9 - 10.3 m
J	3 - 15 m	T	3.72 m





# MSHF Single

Max. payload Max. Tragfähigkeit Capacité maxi Max. hefcapaciteit	2300 kg*	Module rack Zahnstangenmodul Module de crémaillère Moduul tandheugel	8
Max. anchored mast height Max. verankerte Masthöhe Hauteur maxi Max. verankerde masthoogte	200 m	Power cable Maschinenkabel Câble d'alimentation Voedingskabel	Dependent on mast height and power supply. Abhängig von Masthöhe und Anschlußspannung. En fonction de la hauteur du mât et l'alimentation électrique. Afhankelijk van masthoogte en voedingsspanning.
Max. freestanding height Max. freistehende Höhe Hauteur autostable Max. vrijstaande hoogte	20 m	Amperage nominal Absicherung Intensité nominale Amperage	9 A
Hoisting/descending speed Hub/Senkgeschwindigkeit Vitesse d'élévation Hef/daalsnelheid	7 m/min	Length mast section Mastsektionlänge Longueur d'une section de mât Lengte mastelement	1508 mm
Dimensions platform Plattformabmessungen Dimensions de plate-forme Platformafmetingen	2.9 - 10.3 m x 1.5 - 2.5 m	Weight mast section Gewicht Mastsektion Poids d'une section de mât Gewicht mastelement	109 kg
Anchoring distance Ankerabstand Distance entre ancrages Ankerafstand	15 m	Weight base unit Gewicht Basiseinheit Poids de l'unité de base Gewicht Basismachine	F-1360 / W-3400 kg
Motor rating Motorleistung Puissance moteur Motorvermogen	2 x 2.1 kW	* Max. payload dependent on platform length. / Max. Tragfähigkeit ist abhängig von Plattformlänge. / Max. charge utile en fonction du longueur du plate-forme. / Max. hefcapaciteit is afhankelijk van platformlengte.	
Power supply Netzspannung Alimentation électrique Voedingsspanning	230/400 V 50/60 Hz		
Distance between cable guides Abstand zwischen Kabelführungen Distance entre guide-câble Afstand tussen kabelgeleiders	6 m	<i>Specifications are guidance only and vary per machine configuration. / Die Spezifikationen gelten ausschließlich als Anleitung und sind für jede Maschinekonfiguration unterschiedlich. / Les spécifications servent uniquement de guide et peuvent varier selon la configuration de la machine. / De specificaties dienen als richtlijn en variëren per machineconfiguratie.</i>	