

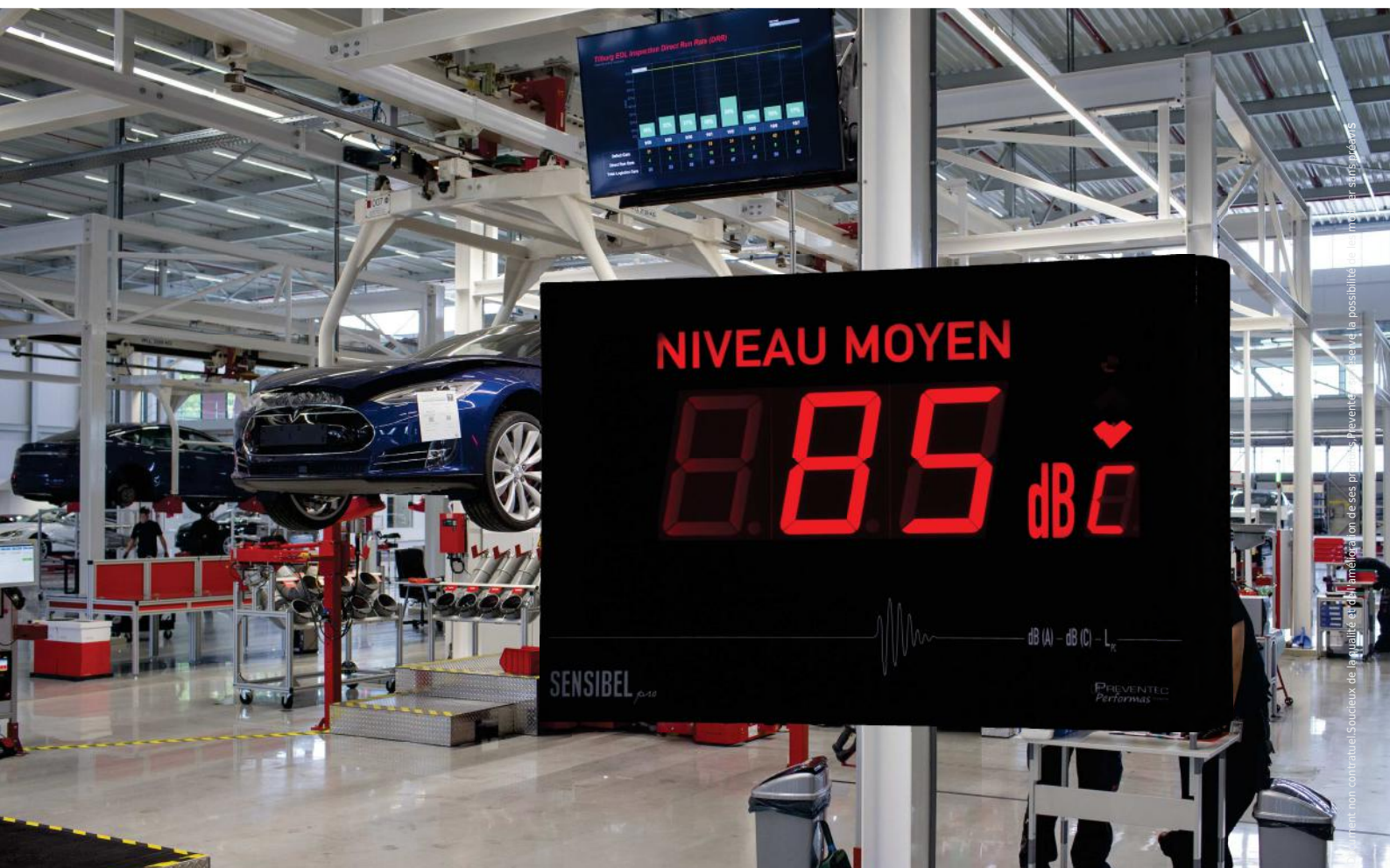
## Afficheur enregistreur de niveau sonore

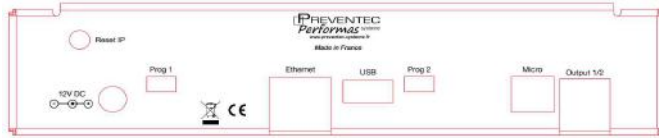
*Afficheur avec serveur web embarqué configuration sur IP*

### Caractéristiques :

**Affiche en dB(A) ou dB(C) ou Lpc, affiche le niveau choisi, indicateur de tendance  
Historique de 12 mois des 3 grandeurs + bandes d'octaves avec micro multi bandes (serveur web embarqué)**

- Micro global (GL) déporté ou micro multi bandes (MB) déporté, classe II - possibilité d'interaction multi micros/multi afficheurs
- Affichage lumineux 7 segments
- Affiche le niveau sonore en niveau moyen (durée d'intégration réglable) ou instantané
- Serveur web embarqué, réglage de 2 seuils de dépassement
- Visualisation (sans logiciel) et transfert de l'historique au format FTP et sur clé USB
- Visualisation en temps réel et à distance des évolutions sonores (pages web) sur n'importe quel navigateur et OS
- Clignotement (dépassement des seuils)
- Alertes par sms et/ou emails lors de dépassements de seuils
- Alertes selon un scénario préétabli
- 2 sorties sur prises RJ12 activées sur dépassement ( colonne lumineuse, kelson esclave, sensibel esclave ou afficheur triple esclave)
- Alimentation externe 12 volts, support mural orientable et câble RJ45
- Câble micro: longueur 10m (longueur supérieure en option)
- Dimensions : 260 x 180 x 45 mm
- Garantie 3 ans





## SENSIBEL PRO

- Afficheur lumineux configurable, affichage par segments
- Afficheur principal: configurable, hauteur 56 mm
- Paramétrage par serveur web protection des réglages par mot de passe
- Possibilité d'utiliser deux sonomètres :
  - Sonomètre en niveau global mesurant le dB(A), le dB(C) et le Lpc
  - Sonomètre bande d'octave mesurant de la 31 Hz à la 8 KHz + dB(A), dB(C) et Lpc

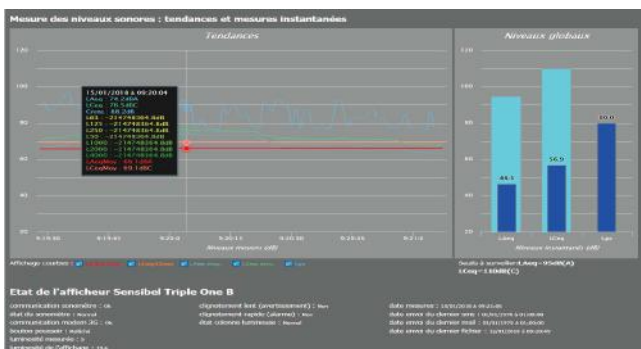
## Caractéristiques

### Enregistrement:

- Unité de stockage interne non falsifiable permettant l'enregistrement en continu au cours des 12 derniers mois
- Enregistrement de la pression acoustique en global
- Enregistrement en option de la pression acoustique par bande d'octave de 31 Hz à 8 KHz
- Enregistrements transférables sur clé USB directement sur l'appareil, ou téléchargeable via le serveur web embarqué.
- Données disponibles au format CSV directement exploitables par tout tableur

### Historique de pression acoustique:

- LAeq 1mn LCEq 1mn Lpc max de la mn
- Bande d'octave (option)



Tendances et mesures instantanées



Historique

## Spécifications

Fourni prêt à poser avec support mural et alimentation secteur  
 Dimensions: 260x180x45mm poids 2kg  
**Garantie 3ans** - Fabrication Française



Sonomètre déporté niveau global



Sonomètre déporté bande d'octave