



#### Série 41.008.200



#### Caractéristiques

- faible bruit en marche
- convient à l'eau chaude et aux applications alimentaires
- dépannage de base intégré dans le moteur
- marche à sec possible (5 minutes max.)

#### Applications

- Distributions automatique de boissons chaudes et froides
- Augmentation de la pression en cas de niveau bas dans le chauffe-eau
- Vidange de réservoirs

#### Description

La pompe est conçue pour augmenter la pression ainsi que pour améliorer le dosage constant. Elle convient tout particulièrement pour des applications où le niveau d'eau dans le chauffe-eau est si bas, que le débit de vannes de distribution est insuffisant.

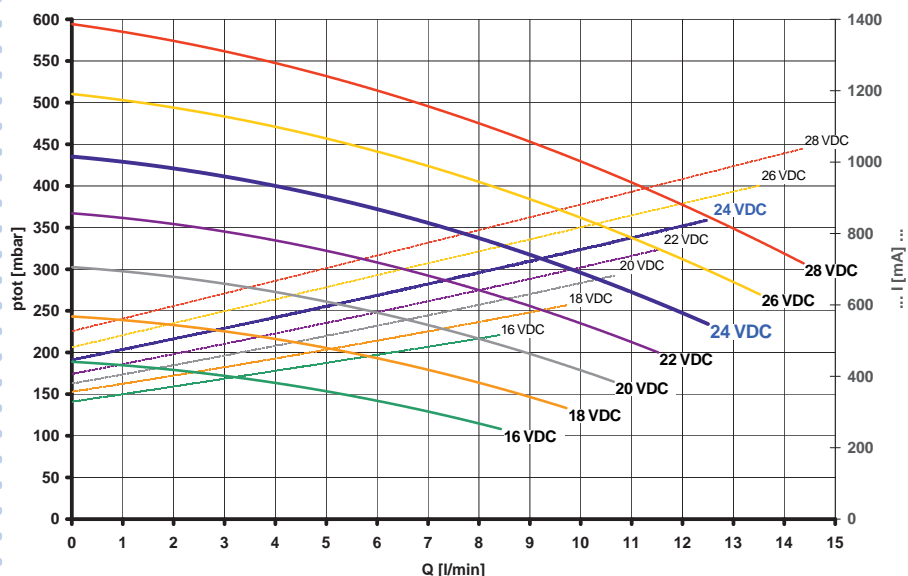
Grâce à cette pompe, les vannes de distribution peuvent être positionnées presque indépendamment dans l'application, jusqu'à trois mètres au-dessus du niveau du chauffe-eau.

Le débit de la pompe est variable en fonction de la variation de la tension d'alimentation.

Le rotor de la pompe est commandé sans contact par un embrayage magnétique. Une perméabilité potentielle de joints dynamiques peut être évitée.

Le corps de la pompe convient à l'eau chaude.

Courbes de débit



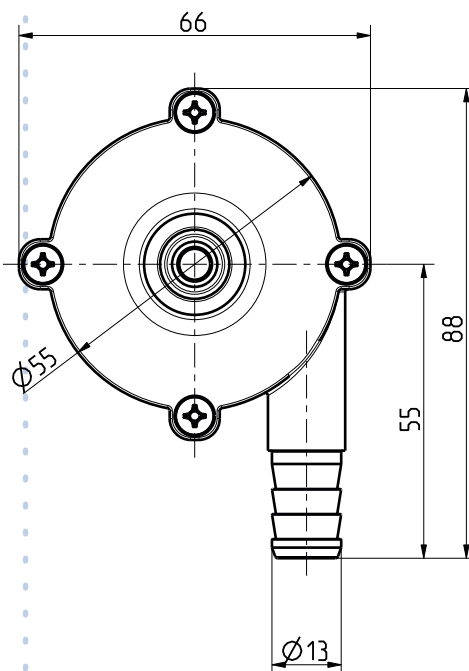
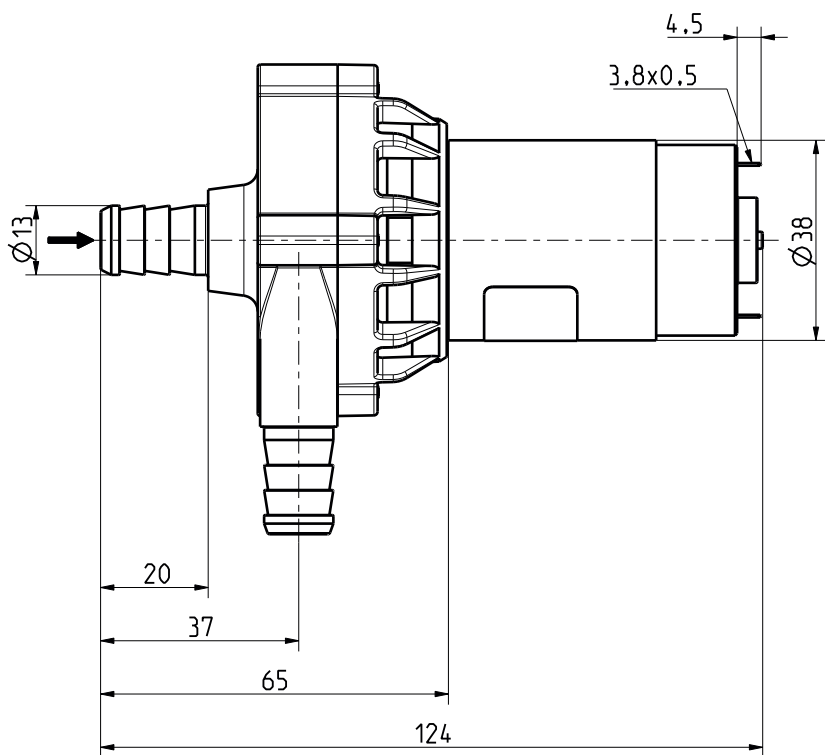
# Fiche Technique

Pompe magnétique



A.u.K. Müller

Série 41.008.200

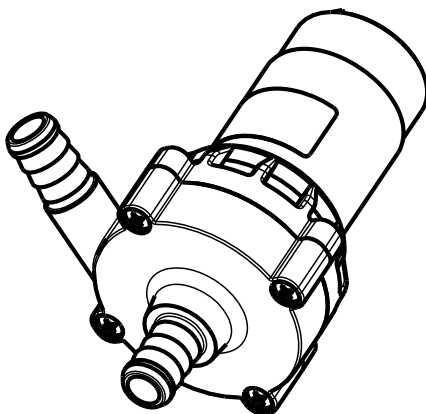


## Données Techniques

Type	pompe de surpression	
Conception	pompe centrifuge (pas à prise automatique)	
Montage	position indifférente, de préférence moteur verticalement vers le haut	
Fluides	eau potable chaude et froide ainsi que des fluides physiquement et chimiquement similaires	
T-fluide	95	°C max.
T-ambiante	70	°C max.
DN	8	mm
p-max (24 VDC)	430	mbar
Q-max	12	l/min
Moteur	moteur à courant continu	
Tension nominale	24	V DC
Etendue de tension	16 - 28 VDC	
Facteur de marche	100%	
Protection	IP 00 selon EN 60529	
Raccordements au moteur	paillettes 3,8 x 4,5 x 0,5	
Dépannage de base	varistor annulaire	
Classe d'isolation	B	selon EN 60730
Classe de protection	III	selon EN 60730

## Matériaux

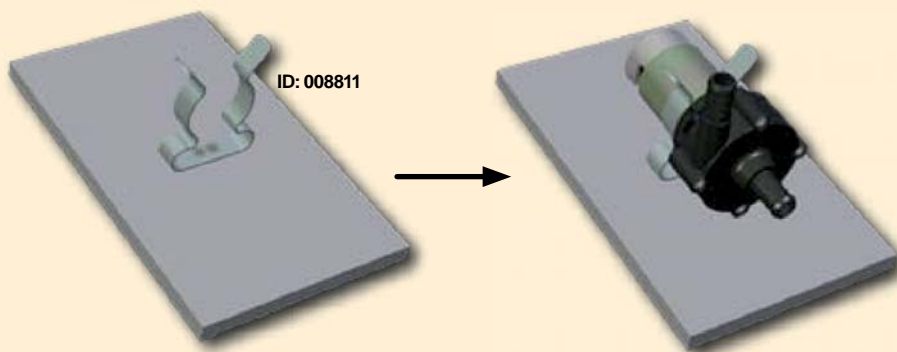
Fixation du moteur	PA 66
Corps de la pompe	PA 6T/6I
Rotor	PVDF
Palier	PTFE bague coulissante
Joint	EPDM
Embrayage magnétique du rotor	NdFeB



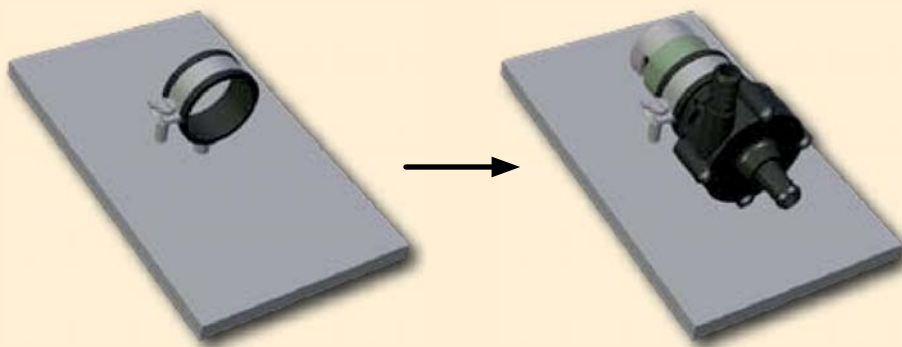
Série 41.008.200

### Exemples de la fixation d'une pompe

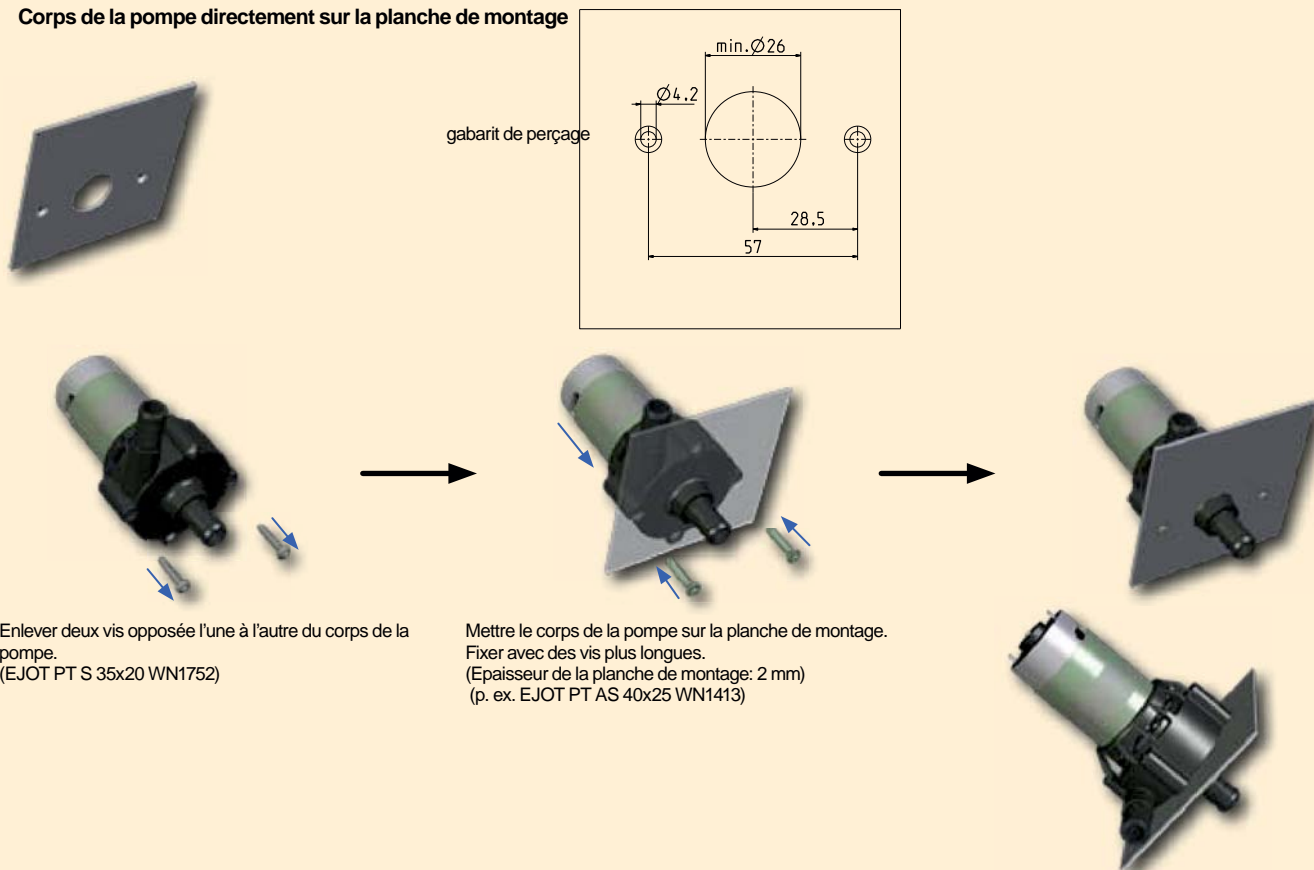
Clip de Fixation



Collier de Fixation



Corps de la pompe directement sur la planche de montage



Enlever deux vis opposées l'une à l'autre du corps de la pompe.  
(EJOT PT S 35x20 WN1752)

Mettre le corps de la pompe sur la planche de montage.  
Fixer avec des vis plus longues.  
(Épaisseur de la planche de montage: 2 mm)  
(p. ex. EJOT PT AS 40x25 WN1413)