

ÉBAVUREUSE COSTA MD



Gamme de centres universels pour l'ébavurage et la finition de pièces COSTA type MD.

Ces machines universelles sont particulièrement adaptées pour l'**ébavurage**, **arrondis de bords** et **polissage** de pièces poinçonnées, cisailées ou découpées au laser / plasma / jet d'eau, qu'elles soient métalliques ou non-métalliques.

La gamme des centres **MD** de **COSTA** présente 3 machines construites avec des **éléments portants tubulaires en acier**, offrant une forte rigidité. Les moteurs, positionnés à l'intérieur de la structure, dans une zone protégée, permettent grâce aux courroies trapézoïdales et aux poulies (équilibrées individuellement) la transmission aux unités de travail. Dans cette gamme il y a :

Le centre universel MD4. De construction modulaire, Il peut être adapté à votre production, notamment en y insérant des unités de travail adaptées pour chaque application. La structure est conçue pour recevoir jusqu'à **3 unités de travail** ainsi qu'une unité complémentaire externe. Ce centre est proposé avec :

- Une hauteur de table variable.
- Largeur de travail de 1150 mm pouvant supporter des charges allant jusqu'à 300 kg.
- bandes abrasives de longueur 2200 mm

Le centre universel MD5. Comme le MD4, sa construction est modulaire permettant d'y ajouter jusqu'à **3 unités de travail** ainsi qu'une unité complémentaire externe. La très grande rigidité de la structure et du système d'entraînement de cette machine, allié à des caractéristiques mécaniques et électroniques de pointe, en font une installation optimisée pour toutes vos applications. Ce centre est proposé avec :

- Une hauteur de table constante, pour des opérations en ligne et pour le travail de pièces de grandes dimensions.
- Largeur de travail de 1350 mm pouvant supporter des charges allant jusqu'à 400 kg.
- Bandes abrasives de longueur 2620 mm

Le centre universel MD6. Bénéficiant des mêmes qualités que les centres MD4 et MD5, le centre universel MD6 peut recevoir une unité supplémentaire, soit **4 unités de travail** et une unité complémentaire externe. Ses caractéristiques structurelles optimisées lui permettent de **recevoir de fortes charges** et ainsi s'adapter confortablement à votre production. Ce centre est proposé avec :

- Une hauteur de table constante, pour des opérations en ligne et pour le travail de pièces de grandes dimensions
- Une largeur de travail de 1350 mm pouvant supporter des pièces allant jusqu'à 500kg
- Bandes abrasives de 2620 mm, ce qui garantit une durée de vie plus importante et une finition uniforme, réduisant ainsi le coût des consommables.

Pour optimiser la gamme des centres **MD** et ainsi en faire des machines de haute production, **COSTA** a développé de nombreux équipements communs à toute la gamme, notamment :

- Un **système de dépression avec pompe à vide** sous chaque station de travail pour la bonne tenue des pièces de petites dimensions / glissantes
- Un **rouleau palpeur d'entrée pour contrôle automatique des surépaisseurs**. Ce dispositif de sécurité arrête le tapis et relève les unités de travail pour prévenir tout dommage.
- Un entraînement des unités de travail par **moteur** situé en partie basse de la machine avec **entraînement par courroie trapézoïdale** et système de tension mécanique / pneumatique
- Un **panneau de commande électromécanique** situé sur la façade avant de la machine pour contrôler chaque moteur. Ces moteurs sont équipés d'un **ampèremètre**, permettant de visualiser la puissance utilisée pour chaque unité de travail.
- Une **visualisation de l'épaisseur sur un affichage numérique** avec une résolution au dixième.
- Un **potentiomètre pour régler la vitesse** du tapis d'entraînement.

- Différentes unités de travail adaptables selon votre production :
 - Une station de travail avec **bande abrasive** entraînée par un **cylindre caoutchouc spécial** Ø 200/330 mm **résistant à l'huile et à la chaleur**, avec réglage mécanique de la hauteur en fonction de l'épaisseur des grains de bande choisis. L'oscillation de la bande est commandée par photocellule. Cette station est équipée de buses de nettoyages oscillantes pour nettoyer la bande abrasive.
 - Une station de travail avec **patin électronique** composé d'un **dispositif d'identification de la forme géométrique de la pièce** à ébavurer. Commandé par un automate qui déclenche une série de **segment pneumatiques** (Segments de 33 mm ou 16 mm de largeur) appliquant la pression nécessaire sur la bande abrasive, uniquement sur le pourtour de la pièce. Permet l'ébavurage périmétral et le polissage de pièces déformées et/ou inégales
 - Une station de travail **XVS avec un groupe de brosses verticales** tournant à grande vitesse (pilotée par variateur) et oscillant latéralement. la combinaison de la rotation des brosses et l'oscillation permet d'obtenir un **ébavurage parfait** dans toutes les directions. Cette station est idéale pour les opérations d'ébavurage, retrait d'oxyde, rayonnage de bords. La flexibilité des brosses permet une **élimination efficace des bavures** même sur **pièces embouties, filmées ou revêtues (galva, zinc, prélaquées..)** Cette unité est extractable afin de simplifier le changement des brosses le cas échéant
 - Une station de travail avec des **brosses orbitales (planétaires)**. Chaque brosse est en rotation sur son axe vertical mais aussi selon un axe formé par un groupe de 3 brosses générant un mouvement orbital. L'ensemble se déplace transversalement afin de garantir un rayonnage homogène des arêtes.
 - Une dernière station de travail avec une **brosse longitudinale Ø180 mm** avec réglage manuel et une lecture mécanique des épaisseurs. Dispositif d'oscillation latérale à haute fréquence disponible en acier, inox, tynex, inserts interchangeables.
 - Chaque unité est équipée d'un **frein à disque pneumatique** pour un arrêt d'urgence en quelques secondes.

La gamme des centres **MD** de **COSTA** peut aussi être élargie grâce à des équipements optionnels :

- Un **automate de programmation** avec **écran tactile 10"** permettant de réaliser et visualiser les différents réglages machines. Il permet de stocker jusqu'à 250 programmes pièces
- **Réglage électronique** de la position des rouleaux type "C20"
- **Réglage électronique** de l'unité de travail XVS (Brosses verticales)
- Téléservice pour écran tactile
- Installation d'un **système de traitement d'air** pour évacuer la poussière par une hotte aspirante puis transmise au filtre d'aspiration

Les modèles standards

La gamme des centres universels pour l'ébavurage et la finition de pièces **COSTA type MD** s'étend sur de nombreuses versions possibles et disponibles pour s'adapter à votre production. Voici les versions les plus communes :

La version "**CV**" : Pour l'ébavurage et l'arrondissement des bords pour les pièces **poinçonnées, cisailées et découpées au laser** avec :

- Une première unité de travail avec un cylindre Ø200/300 mm ou par patin électronique
- Une seconde unité de travail avec des brosses verticales oscillantes latéralement, Ø85, 130 et 250 mm

La version "**CVC**" : Pour l'ébavurage, l'arrondissement et le polissage des **pièces poinçonnées, cisailées et découpées au laser** avec :

- Une première unité de travail avec un cylindre Ø200/300 mm ou par patin électronique
- Une seconde unité de travail avec des brosses verticales oscillantes latéralement, Ø85, 130 et 250 mm
- Une troisième unité de travail avec un cylindre Ø200/300 mm ou par patin électronique

La version "**CVV**" : Pour l'ébavurage avec **élimination d'oxyde** et l'arrondissement des bords sur les **pièces découpées au laser** avec :

- Une première unité de travail avec un cylindre Ø200/300 mm ou par patin électronique
- Une seconde unité de travail avec des brosses verticales oscillantes latéralement, Ø85, 130 et 250 mm
- Une troisième unité de travail avec des brosses verticales oscillantes latéralement, Ø85, 130 et 250 mm

La version "**CCR**" : Pour l'ébavurage et l'arrondissement des bords sur les **pièces oxycoupées et/ou coupées au plasma** avec :

- Une première unité de travail avec un cylindre Ø200/300 mm ou par patin électronique
- Une seconde unité de travail avec un cylindre Ø200/300 mm ou par patin électronique
- Une troisième unité de travail avec des brosses orbitales (planétaires) qui se déplacent transversalement.

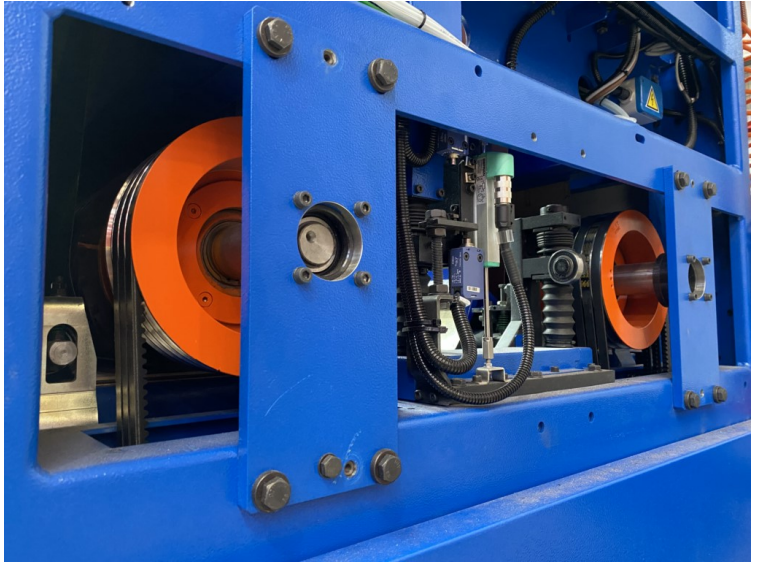
La version "**CCS**" : Pour l'ébvrage et le polissage sur **acier inox laminé à chaud, à froid** et **l'aluminium** pour le finissage Duplo et/ou Scotch-Brite avec :

- Une première unité de travail avec un cylindre Ø200/300 mm ou par patin électronique
- Une seconde unité de travail avec un cylindre Ø200/300 mm ou par patin électronique
- Une troisième unité de travail avec une brosse longitudinale Ø180 mm (Réglage manuel et lecture mécanique de l'épaisseur)

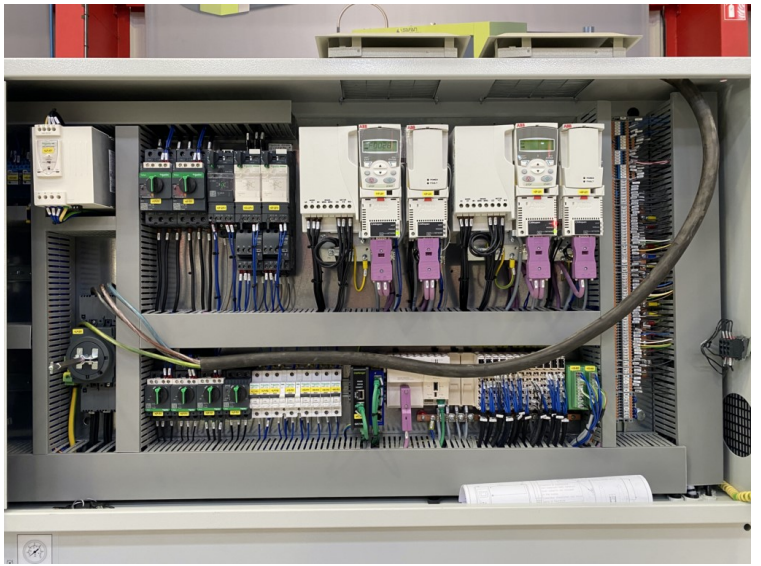
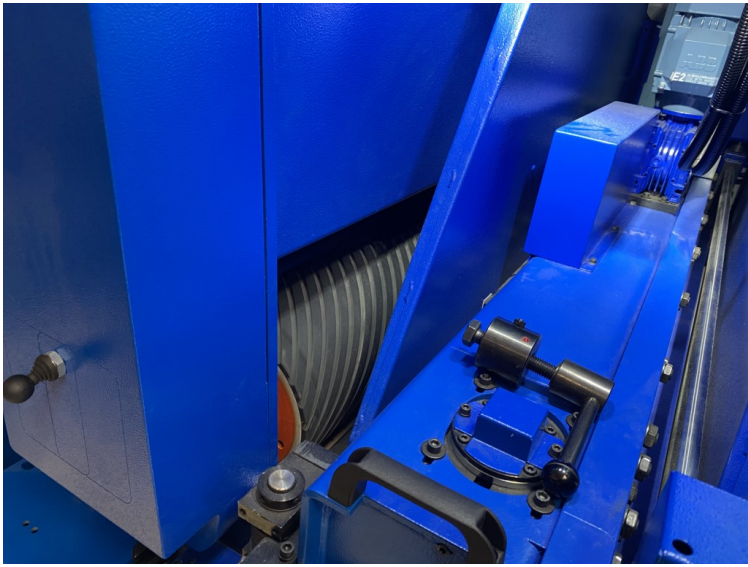
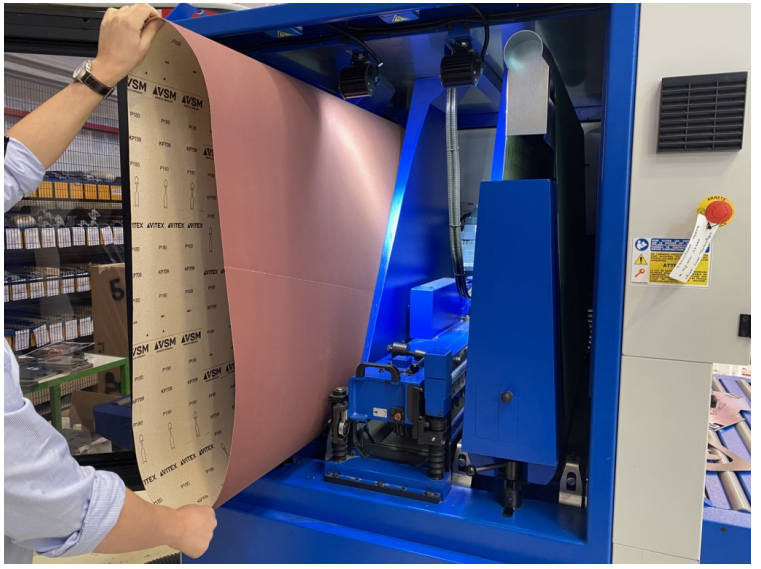
Ces versions sont modulables et modifiables selon le nombre de postes disponibles sur la machine et **selon votre choix** d'outils les plus adaptés à votre production.

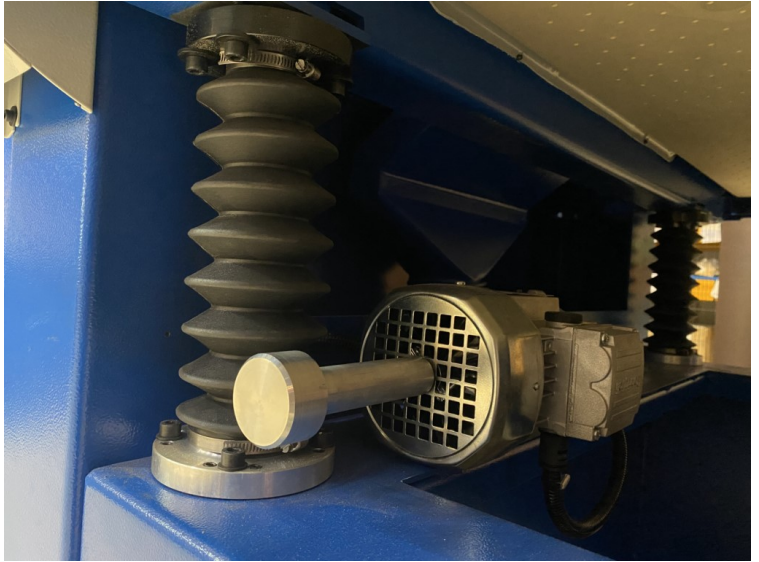
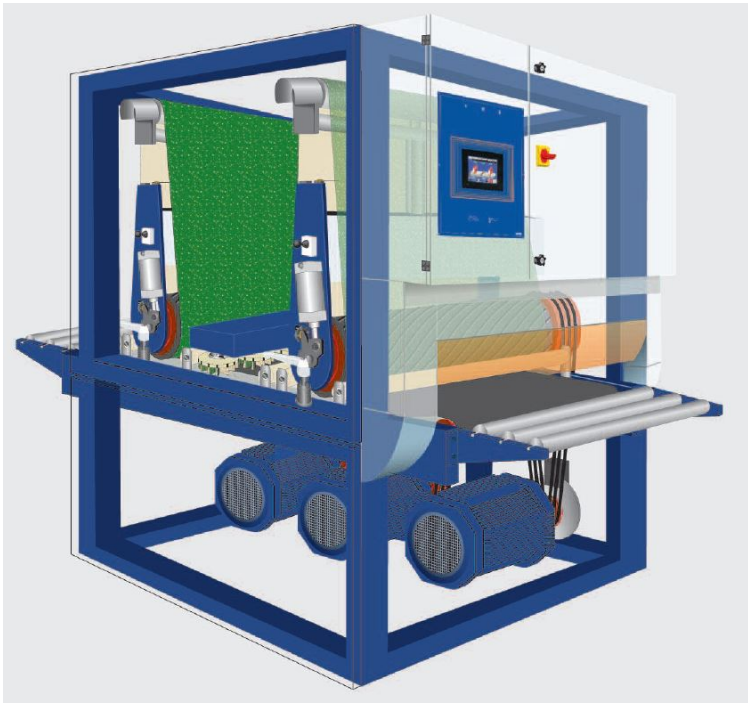
Caractéristiques Techniques



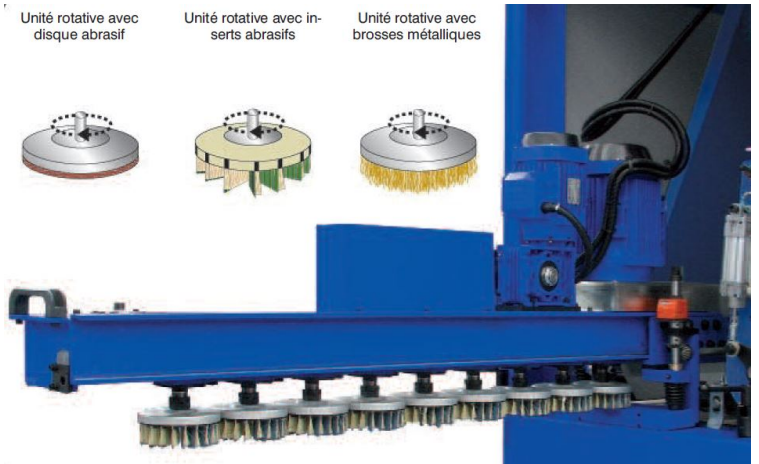
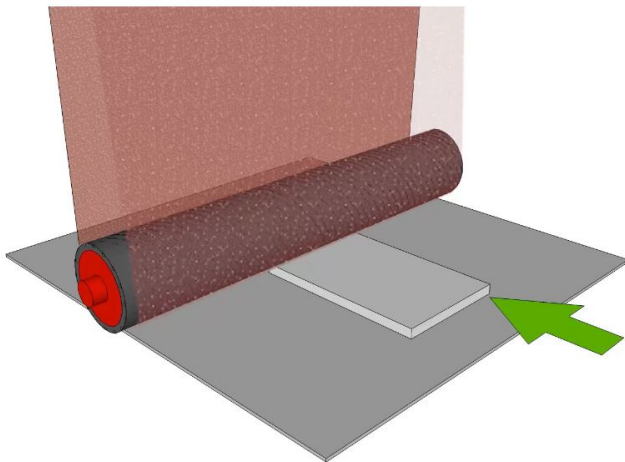








Gruppo C



Gruppo V

