

LP le 16/12/2014

**I/ FICHE PRODUIT :**

**Description :**

-Ventilateur haute pression et entrainement direct.

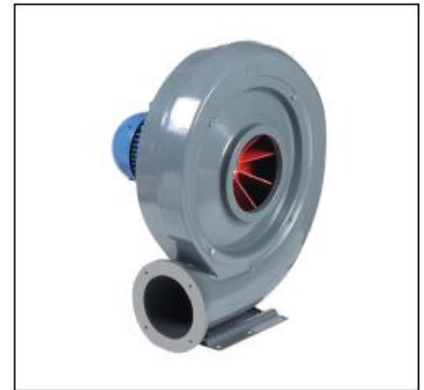
**Caractéristiques :**

- Tension : 400v + terre
- Vitesse : 2800tr/min
- Débit : 730m<sup>3</sup>/h à vide
- Pression totale: 1372Pa (140mmCE)
- Moteur : IP55
- Puissance : 0.37kW
- Poids : 15kg
- Turbine à réaction
- Brides d'aspiration et refoulement Ø125mm
- Construction métallique
- Peinture Haute densité pour réduction du niveau sonore

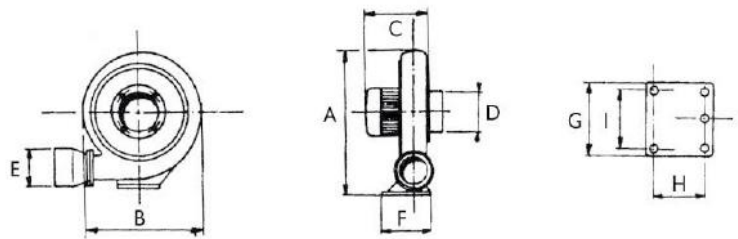
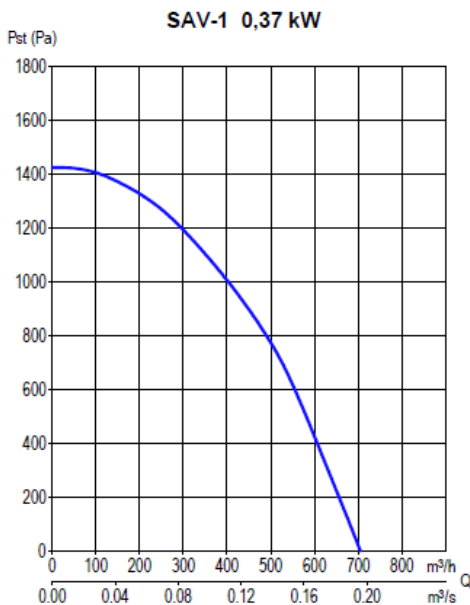
**Référence :**

**2025:** Version Triphasé

**2025M :** Version Monophasé



**TYPE SAV 1**



Type	Débit à vide m <sup>3</sup> /h	Pression totale mm CE	Moteur kW	Poids kg
SAV1	730	140	0.37	15

DIMENSIONS(mm)								
A	B	C	ØD	ØE	F	G	H	I
450	390	223	125	125	142	140	120	118

**Utilisation :**

Pour l'aspiration d'air pollué chargé en poussières, fumées de soudure, gaz d'échappement, air ambiant...

**Nota :**

Vérifier lors de l'installation le sens de rotation du ventilateur.

**Garantie :** 1an

**Option :**

Moteur bi-vitesse, Variateur de vitesse, Moteur Atex, Caisson insonorisé (-3dB), Silencieux au refoulement.