

## Nouveautés lumineuses à LED

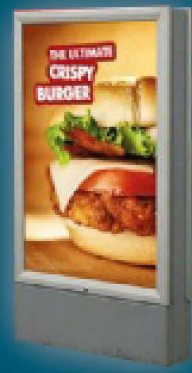


VATEL\*2/3/4

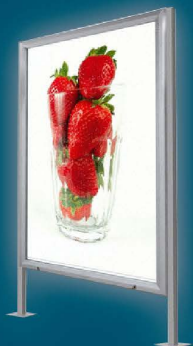


ZEN (grand format)

## Vitrines lumineuses à LED



MIRADOR



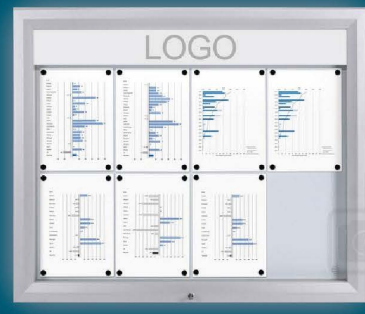
MADERA



CHAPLIN



CAPRI\*3



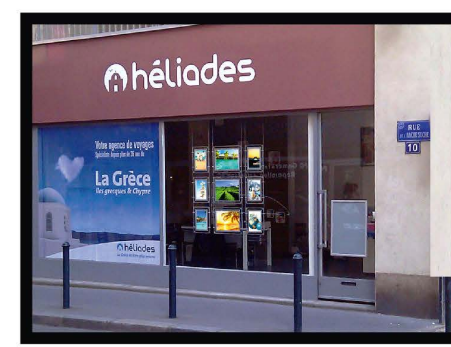
PRIMAVERA



CHAPLIN (Philharmonie - Paris)



CHAPLIN (Chalon-sur-Saône)



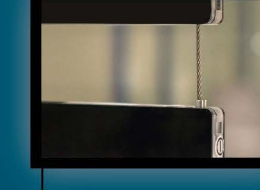
  
**AFFICHESÉTOUS**  
COMMUNICATION VISUELLE  
SIGNALETIQUE, AFFICHAGE, P.V. ET STANDS  
**CONTACTEZ NOUS**  
 PROMODISPLAYS / AFFICHESÉTOUS  
 ZA DE VALDONNE RD 46A, 13 124 PEYPIN  
 Téléphone : +33 (0)4 42 72 51 65 / Fax : +33 (0)4 42 18 28 96  
 Mail : contact@affichesevous.com  
[www.affichesevous.com](http://www.affichesevous.com)



La lumière en plus



MODULED



Musées



Banques



Hôtellerie



## Porte-affiches lumineux à LED

Agence de voyage



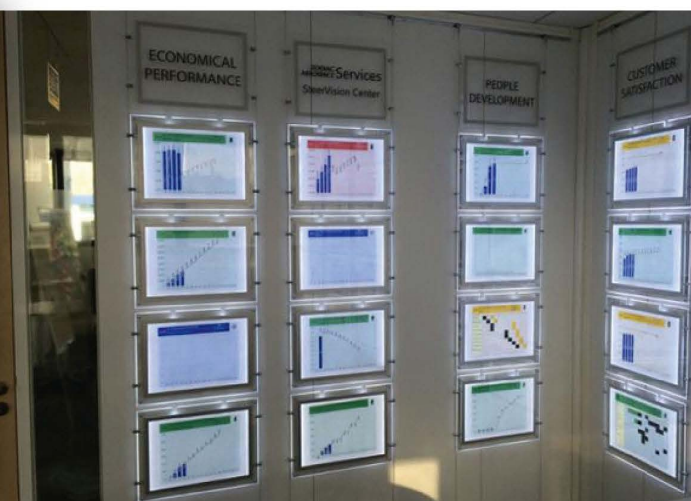
Boutiques de luxe



Clubs



MODULED



4 types de MODULED : Suspension sur câbles, TITAN1655 et VICE-VERSA

### MODULED

Fort de notre expérience dans le domaine de la signalétique à LED, nous avons plusieurs modèles différents comme le MODULED, ZEN, VIEWER, MADERA, VATEL (à voir au dos de cette brochure dans les matériels complémentaires)...

Nous vous offrons un matériel fiable, garanti 3 ans, aux lignes épurées, spécialement développé pour les affichages en vitrine dans des domaines variés comme l'immobilier, la banque, le voyage, l'intérim, les halls d'accueil et les salles de conférence.

Nous disposons d'un réseau de revendeurs agréés en France à l'export sur la Suisse, la Belgique, le Luxembourg, l'Afrique francophone et le Moyen Orient : assurant la pose et le SAV.

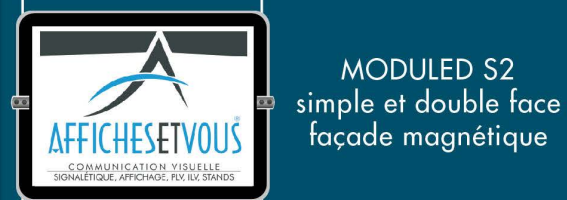
Service de pose via un réseau national de professionnels formés à nos matériels.

Ils nous ont fait confiance :



Modèle S1

Modèle S2



MODULED S2 simple et double face façade magnétique



MODULED TITAN1655 coulisant sur câbles



MODULED VICE-VERSA Portrait et paysage



MODULED S1

MODULED S2

TITAN1655

VICE-VERSA

### Caractéristiques

- Luminosité accrue au cœur du PMMA (plaque plexiglas transparente diffusante) grâce à la qualité de nos LED « haute luminosité », avec angle de 30° concentrant la lumière sur toute la surface du PMMA.
- Pérennité de l'éclairage dans le temps, à peine 10% de perte sur les 5 premières années, 15% au-delà de 7 ans. Transformateur électronique avec rupture d'alimentation en cas de surtension. Changement du visuel grâce à notre système SLIDE. Aucun élément mécanique qui tendrait à diminuer la durabilité de nos MODULED dans le temps, aucune bande magnétique s'altérant avec le temps et dont la tenue adhésive se résorberait à cause des UV intensifiés, présents dans les vitrines.
- Système de montage ECR et ESP II permet une pose en MUR/MUR, SOL/PLAFOND et MUR/SOL avec le même kit de suspension, grâce à la rotule.
- Garantie trois ans retour atelier : échange standard, matériel disponible en stock (nous consulter).
- 98% du panneau MODULED est recyclable.

### MAGNETO : Façade magnétique



### VIEWER : Système à clapets



### MODULO : Structures auto-portantes



### LUMIDALLE : Dalles lumineuses, décoratives et architecturales

