



**tablettes avec caméra
pour microscope**

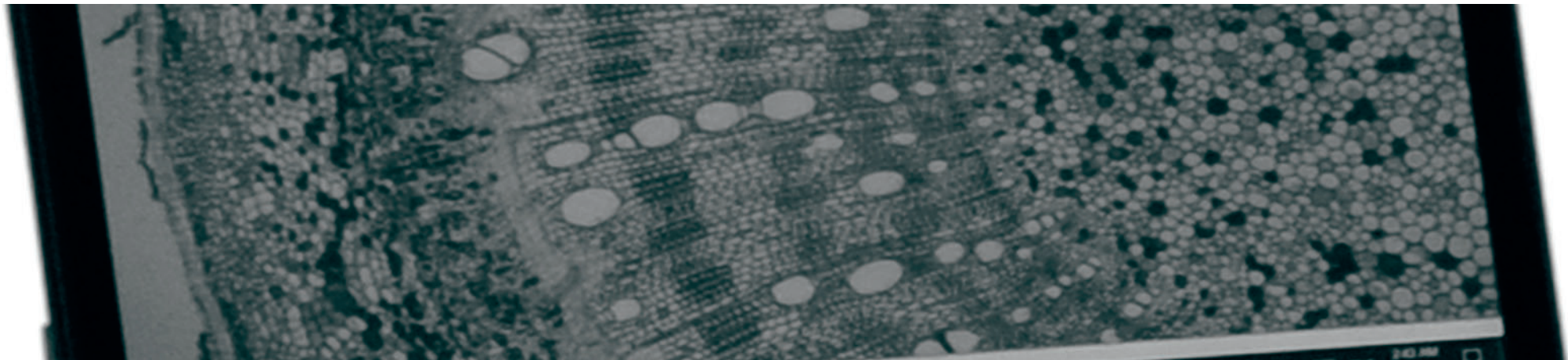
ZUZI
HGF001
HGF002

tablettes avec caméra pour microscope

Les tablettes sont des accessoires parfaits pour les microscopes qui facilitent la visualisation et l'analyse des images. Ils sont robustes et faciles à utiliser grâce à leur écran tactile, plus deux sorties USB qui peuvent être utilisées pour un clavier et une souris. La caméra à tablette est équipée d'un raccord fileté en C et d'un adaptateur 0,5x de 23 mm, ce qui la rend compatible avec les microscopes monoculaires, binoculaires, trioculaires et stéréomicroscopiques, les microscopes à dissection et télescopiques.

Ces tablettes microscopiques sont équipées d'un capteur CMOS haute sensibilité intégré et d'un logiciel S-eye qui vous permet de capturer des images, d'enregistrer des vidéos et de traiter et analyser des images avec une grande précision.

Ce logiciel dispose d'une interface facile à utiliser. De plus, avec le port d'étalonnage à deux balances HGG004, vous pouvez profiter pleinement des fonctions de mesure du logiciel.



tablettes : montage et assemblage au microscope

[1] Tablettes REF - HGF001 et HGF002



[2] Adaptateur inclus avec les tablettes REF - HGG001



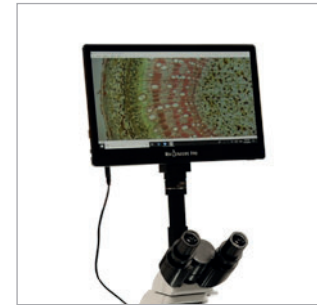
[3] Vissez l'adaptateur à la tablette pour l'assembler



[4] Placez l'ensemble sur l'oculaire du microscope



[5] Une fois placé sur l'oculaire, vous pourrez voir l'image sur la tablette



tablettes : adaptateurs compatibles (non fournis)



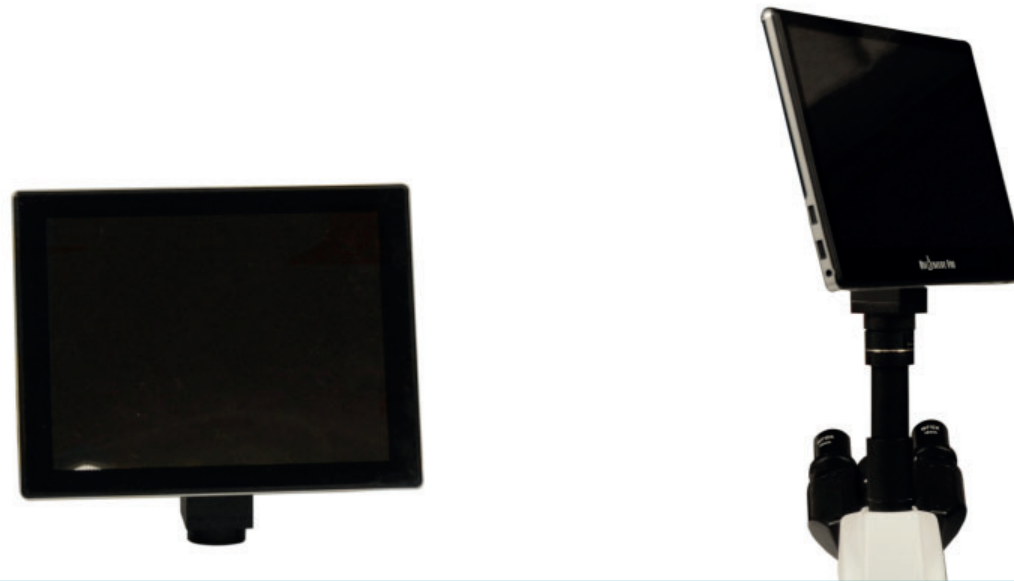
[1] REF - HGG002
Adaptateur 30.0 mm pour microscope et stéréomicroscope. Diamètre 23.2mm se convertit à 30.0



[2] REF - HGG003
Adaptateur 30.5 mm pour microscope et stéréomicroscope. Diamètre 23.2mm se convertit à 30.5

tablettes avec caméra pour microscope

tablette pour
microscope :
REF - HGF001



Référence	HGF001
Ecran	9,7 pouces. Ecran tactile avec système Android.
Système opératif	Android.
Caméra	5.0 Mégapixels
Capteur	GC5033 de 1/2.5 pouces
Résolution	1536x2048
Interface de sortie	USB 2.0, HDMI, carte TF, WIFI
Taille de pixel	2,8 μm x 2.8 μm
Alimentation	DC-12V
Software d'analyse	Software S-eye
RAM	2GB
Disque dur	6GB
Processeur	Android RK3288 1.8GHz Quad Core A17

tablettes avec caméra pour microscope



tablette pour
microscope :
REF - HGF002

Référence	HGF002
Ecran	11,6 pouces, écran tactile LCD
Système opératif	Windows 10
Caméra	16 Mégapixels
Capteur	MN34120 de 1/2.3 pouces
Résolution	4032 x 3024
Interface de sortie	USB 2.0, HDMI, carte SD, WIFI
Taille de pixel	1.335 μ m x 1.335 μ m
Alimentation	DC-12V
Software d'analyse	Software S-eye
RAM	4GB
Disque dur	60GB
Processeur	Intel Atom x5-Z8350 CPU @ 1.44GHz

