



Porte automatique

LABEL ÉTANCHE PAR CITEC

La garantie de sécurité et de confort en milieu confiné



CITEC

label automatique

Médical

Industrie pharmaceutique

Industrie high tech

Salles blanches



Porte automatique

LABEL ÉTANCHE PAR CITEC

La porte automatique étanche est prévue pour assurer le confinement dans les milieux pharmaceutiques, laboratoires high tech et les sites hospitaliers. Confortable et silencieuse pour l'usager, elle garantit une parfaite étanchéité des espaces sensibles et des salles blanches.

LABEL ÉTANCHE



- . Etanchéité totale
- . Protection optimale, contrôle de l'hygiène
- . Environnements à atmosphère contrôlée
- . Confort et ergonomie
- . Finitions sur mesure



ÉTANCHEITÉ OPTIMALE

Label Étanche permet de confiner totalement un espace sensible en répondant aux normes en vigueur.



CONFORT ET HYGIÈNE

Label Étanche garantit hygiène et confort en milieu stérile. Elle s'adapte à toutes les exigences dans les hôpitaux, salles blanches ou laboratoires high tech.



CONFORMITÉ ET SÉCURITÉ

Tous nos produits sont **certifiés TÜV**, conformes aux normes EN 16005 et CE (normes européennes).



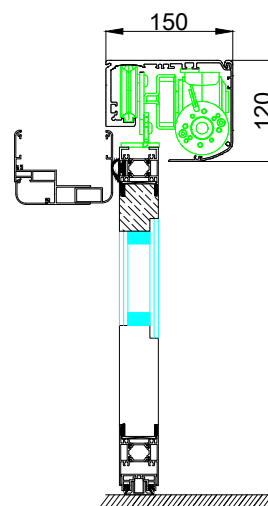
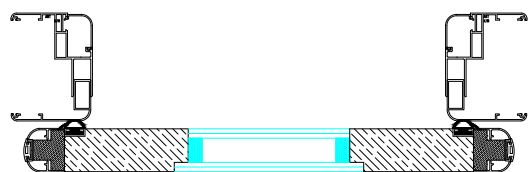
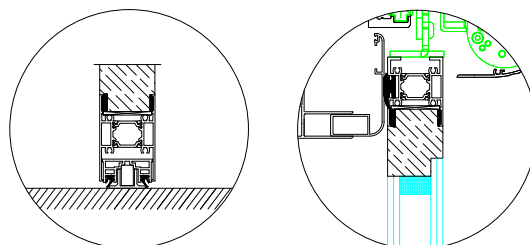
NOTRE EXPERTISE R&D

Notre bureau d'étude est **à l'écoute** des impératifs et des envies d'utilisation de votre **Label Étanche**.



UNE LARGE GAMME DE SOLUTIONS

Label Étanche s'adapte à vos exigences réglementaires, techniques, esthétiques et peut se décliner vitrée, plombée, stratifiée, avec ou sans occulus.



Porte automatique **LABEL ÉTANCHE** PAR CITEC

Garantir l'hygiène et le confort en milieu stérile

L'hygiène et le confort en milieu stérile ou en espace confiné est au cœur des préoccupations de Citec Label Automatique.

Nos produits offrent **sécurité** et **efficacité**. Nous sommes à l'étude, à la conception, à la réalisation et au suivi de tous vos projets.



Sécurité des locaux et des usagers

- Norme EN 16005
- Certification TÜV



Ergonomie et hygiène

- Une large ouverture des portes
- Un actionnement sans contact



LES ACCESSOIRES*



Détecteur de proximité



Boîtier de commande



Contact à coude



Radar



Digicode

* Et plus selon vos configurations.



LA MAINTENANCE DE VOTRE PORTE



▪ **Optimiser la sécurité** des personnes et **fiabiliser vos équipements** est essentiel pour nous.

▪ Notre personnel qualifié et formé vous permet d'être en **accord avec la législation** française en vigueur.

Citec Label automatique propose une maintenance personnalisée selon vos attentes.

LABEL ÉTANCHE 90 LABEL ÉTANCHE 150



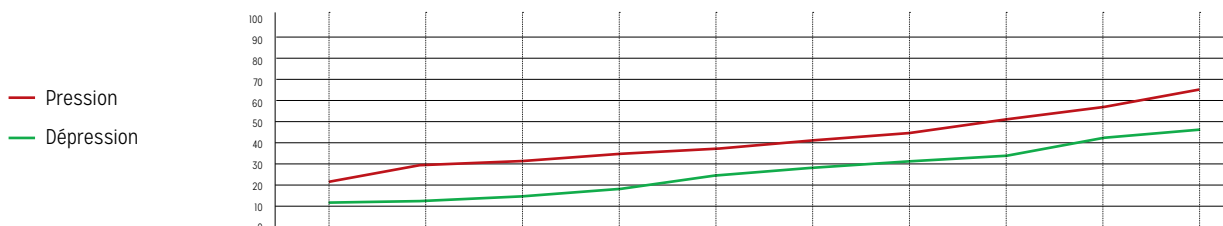
Caractéristiques

	90 / 1 vantail	150 / 1 vantail
Largeur d'ouverture	700 à 3000 mm	700 à 3000 mm
Poids maximum conseillé	130 kg/ vantail	200kg/ vantail
Dimensions HxPxL max conseillées	120 x 150 mm x L (max 6500 mm)	

Données techniques

Alimentation	115/230 Vac 50-60Hz	
Puissance maximale absorbée	100W	150W
Moteur	40Vdc avec encodeur	
Alimentation des acc. externes	13 Vdc / 0,4 A	
Vitesse d'ouverture	Max 0,7 m/sec par vantail	
Vitesse de fermeture	Max 0,6 m/sec par vantail	
Temps de pause	0 à 20 secondes	
Autorégulation du temps de pause	Augmentation automatique du temps de pause selon le trafic	
Ouverture réduite	Ouverture partielle de la porte avec possibilité de permuer en ouverture totale lorsque le trafic est intense	
Température de fonctionnement	-20 + 50°C	
Degré de protection	IP 22	
Fréquence d'utilisation	Permanente	
Nombre de manœuvre	Test de 1 000 000 cycles (4 000 cycles / jour)	
Safety test	Senseurs de sécurité contrôlés par microprocesseur	
Economie d'énergie «energy saving»	Fonction de réduction de la consommation d'énergie dans les bâtiments publics	
Système inter-verrouillage	Configuration pour 2 portes automatiques qui fonctionnent en inter-verrouillage	

Différence de pression (Pa)	5	10	15	20	25	30	35	40	45	50
Fuite m³/h	20	30	32	35	37	42	45	53	57	64
Fuite m³/h	11	12	15	19	25	29	31	35	43	46



Certifications

La gamme de porte est conforme aux normes et directives Européennes en vigueur
 Directive machine : 2006/42 CE
 Directive comptabilité électromagnétique : 2004/108/CE
 Directive de basse tension : 2006/95/CE

Normes

EN 16005 / EN 13849-1 / EN 13849-2 / EN 61000-6-2
 EN 61000-6-3 / EN 60335