



ERGO

CRIOCABIN
TASTE PRESERVATION

► L'ELEGANZA ENTRA
NEL PUNTO VENDITA

Struttura vetrina con angoli sferici
e vetri apribili, cappello in alluminio
che garantisce una buona portata.

► ELEGANCE ENTERS
THE SELLING OUTLET

Cabinet layout with spherical
corners and openable glasses,
robust top canopy in aluminium.

► L'ELEGANCE RENTRE
DANS LE POINT DE VENTE

Structure de la vitrine aux angles
sphériques et vitres ouvrables,
la tablette supérieure en aluminium
offre une bonne portée.

► ELEGANZ TRITT
IN DIE VERKAUFSSTELLE EIN

Vitrinenaufbau mit gebogenen Winkeln
und aufmachbaren Glasscheiben,
mit Zähltafel aus Aluminium, mit guter
Tragbarkeit.















Luxury version



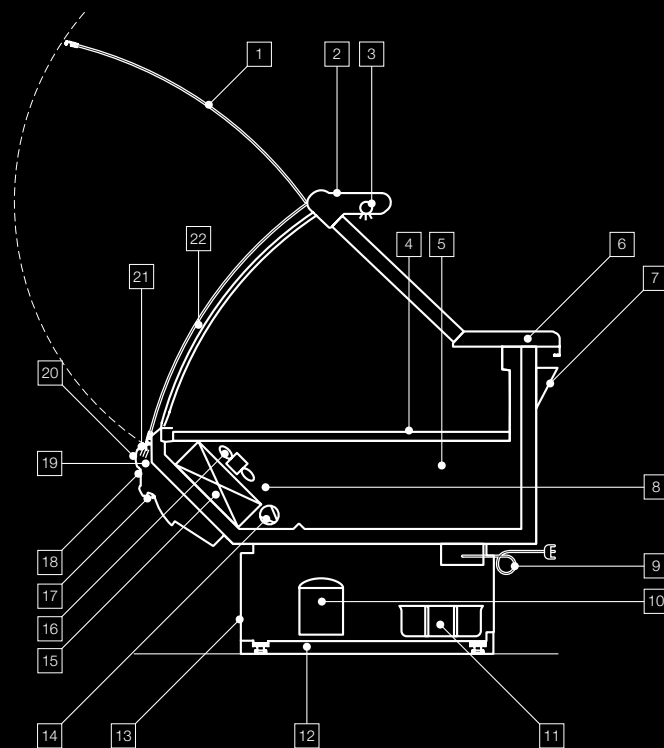
P29



Standard version



P95



(p) Personalizzabile a richiesta
 Customizable on request
 Personnalisable sur demande
 Auf Kundenwünsche anpassbar

* Solo su versione Luxury
 For Luxury version only
 Uniquement pour version Luxury
 Nur für Luxury Ausführung.

CARATTERISTICHE DEL MOBILE

1. Vetro apribile verso l'alto a pistoncini.
2. Piano d'appoggio superiore in alluminio verniciato.
3. Illuminazione: tubo fluorescente con luce Osram Warm White 830. (p)
4. Piano d'esposizione in acciaio inox AISI 304.
5. Interno del mobile in acciaio inox AISI 304.
6. Piano di lavoro in acciaio inox AISI 304 antigraffio.
7. Portacarta.
8. Sbrinatorio ventilato con arresto del compressore.
9. Quadro comandi elettronico.
10. Gruppo frigorifero.
11. Vasca per raccolta condensa.
12. Zoccolo parapolvere su tutto il perimetro del banco. *
13. Versione Standard: frontale in lamiera plastificata P91 - Platinum Gray.
Versione Luxury: frontale personalizzabile - vedi tabella colori. (p)
14. Valvola termostatica a refrigerazione R404a. (p)
15. Evaporatore trattato in cataforesi (escluso EP300).
16. Refrigerazione ventilata con potenziometro per regolazione della portata.
17. Cornice frontale in alluminio verniciato.
18. Fascetta frontale personalizzabile - vedi tabella colori. (p)
19. Canalizzabile.
20. Batticarrello in gomma colore grigio.
21. Ventilazione frontale antiappannante.
22. Angoli sferici 90°-45° aperti e chiusi.

CABINET FEATURE

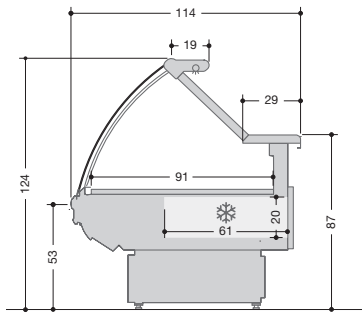
1. Lift-up glasses.
2. Top shelf in painted aluminium.
3. Lighting: fluorescent tube with Osram Warm White 830 light. (p)
4. AISI 304 stainless steel display surface. (p)
5. AISI 304 stainless-steel unit interior.
6. Working board in stainless steel scratchproof. (p)
7. Paper holder.
8. Ventilated defrosting with compressor block.
9. Electronic panel.
10. Refrigeration unit.
11. Condensing water collection tank.
12. Perimetrical bumper skirting. *
13. Standard Version: plastic coated metal sheet (P91 - Platinum Gray) front panel.
Luxury Version: customisable front panel - see colour chart. (p)
14. R404a thermostatic refrigeration valve. (p)
15. Evaporator treated with cataphoresis (EP300 excluded).
16. Ventilated refrigeration with potentiometer to adjust air flow rate.
17. Front frame in aluminium with painted finishing.
18. Front stripe customisable - see colour chart. (p)
19. Multiplexable.
20. Grey rubber bumper rail.
21. Anti-fogging front ventilation.
22. Spherical corners 90°-45° internal and external.

CARACTERISTIQUES DE LA VITRINE

1. Vitre relevable.
2. Surface d'appui supérieure en aluminium laqué.
3. Éclairage: tube fluorescent avec lumière Osram Warm White 830. (p)
4. Plan d'exposition en acier AISI 304. (p)
5. Intérieur de la vitrine en acier inox AISI 304.
6. Tablette de travail en acier inox anti-rayure. (p)
7. Porte-papier.
8. Dégivrage ventilé avec arrêt du compresseur.
9. Panneau de contrôle électronique.
10. Groupe frigorifique.
11. Bac de récolte de l'eau de condensation.
12. Plinthe de sol périmétral. *
13. Version Standard: panneau frontal en tôleplastifiée grise (P91 - Platinum Gray).
Version Luxury: panneau frontal personnalisable - voir tableau des couleurs. (p)
14. Soupape thermostatique à réfrigération R404a. (p)
15. Évaporateur traité à la cataphorèse (exclu EP300).
16. Réfrigération ventilée avec potentiomètre pour régulation du débit d'air.
17. Décor frontal en aluminium laqué.
18. Bande frontale personnalisable - voir tableau des couleurs. (p)
19. Canalizable.
20. Pare-chocs en caoutchouc de couleur grise.
21. Ventilation frontale antibuée.
22. Angles sphériques 90°-45° intérieur et extérieur.

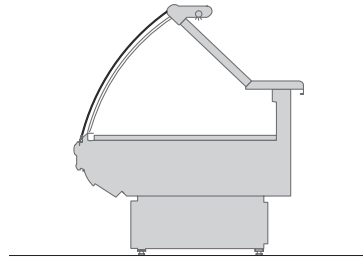
EIGENSCHAFTEN DES MÖBELS

1. Hebeglasscheibe.
2. Zahitafel aus lackiertem Aluminium.
3. Beleuchtung: Leuchtrohr mit Lichtern Osram Warm White 830. (p)
4. Auslegefläche aus Edelstahl AISI 304. (p)
5. Innenverarbeitung des Möbels aus rostfreiem Edelstahl AISI 304.
6. Arbeitsplatte aus kratzfestem Edelstahl 304. (p)
7. Papierfach.
8. Abtaung mit automatischem Stopp des Kompressors.
9. Elektronische Steuerung.
10. Kühlaggregat.
11. Kondenswasser Sammelbehälter.
12. Umlaufende Wischleiste. *
13. Standard Ausführung: Frontblende aus plastifiziertem grauen Blech (P91 - Platinum Gray).
Luxury Ausführung: Frontblende kann individuell gestaltet werden - siehe Farbtabelle. (p)
14. Thermostatventil mit Kühlung R404a. (p)
15. Verdampfer mit Kataforesis (ausgenommen EP300).
16. Durchlüftete Kühlung mit Potentiometer für die Einstellung der Luftmenge.
17. Frontrahmen aus lackiertem Aluminium.
18. Frontband kann individuell gestaltet werden - siehe Farbtabelle. (p)
19. Zusammenbaubar.
20. Wagenstossleiste aus graufarbigem Gummi.
21. Antibeschlag Frontumluftkühlung.
22. Abgerundete Winkel 90°-45° aussen und innen.



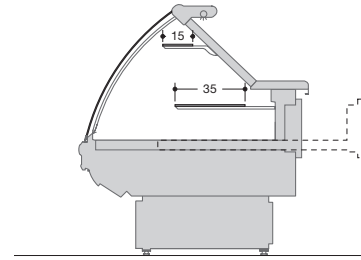
ERGO EP100

Refrigerato, con riserva refrigerata.
Refrigerated, with refrigerated understorage.
Réfrigéré, avec réserve réfrigérée.
Gekühlt, mit Gekühltem reservfach.



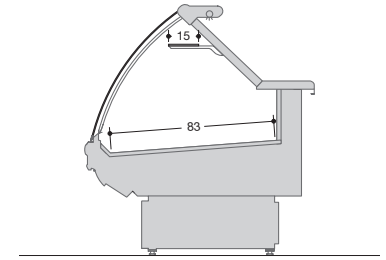
ERGO EP200

Refrigerato, senza riserva refrigerata.
Refrigerated, without refrigerated understorage.
Réfrigéré, sans réserve réfrigérée.
Gekühlt, ohne Gekühltem reservfach.



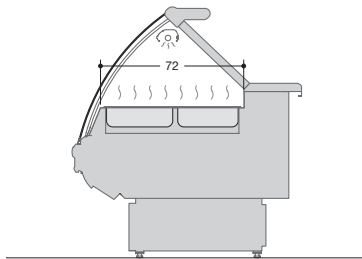
ERGO EP300

Refrigerato, pasticceria.
Refrigerated, pastry cabinet.
Réfrigéré, pâtisserie.
Gekühlt, Konditoreitheke



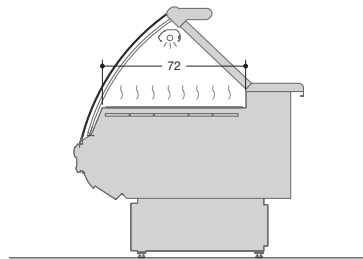
ERGO EP310

Neutro, pane.
Ambient cabinet for bread.
Neutre, pain.
Brottheke - ungekühlt.



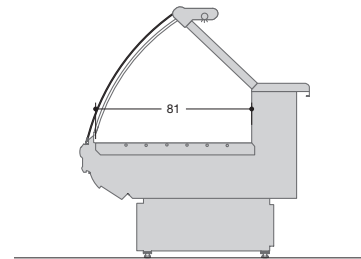
ERGO EP400

Caldo bagno maria.
Hot bain-marie.
Chaud bain marie.
Warm bain-marie.



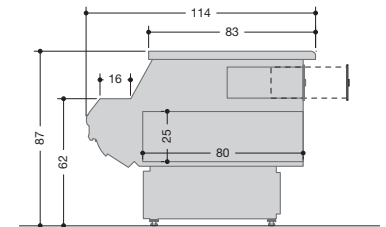
ERGO EP410

Caldo piano riscaldato.
Hot, heated plate.
Chaud, surface réchauffée.
Heiss, beheizte Oberfläche.



ERGO EP500

Pesce, con fondo refrigerato.
Fish, with refrigerated base.
Poissons, avec fond réfrigéré.
Fisch, mit gekühltem Boden.

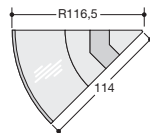


ERGO SERVICE POINT

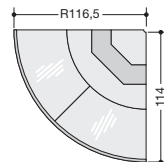
Service Point.

Angolo aperto refrigerato.
Outside corner refrigerated.
Angle ouvert réfrigéré.
Außen Winkel gekühlt.

AA 45°

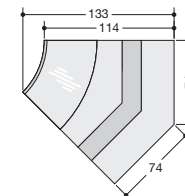


AA 90°

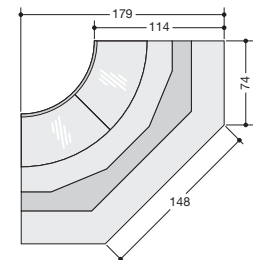


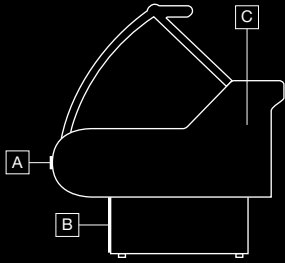
Angolo chiuso refrigerato.
Inside corner refrigerated.
Angle fermé réfrigéré.
Innen Winkel gekühlt.

AC 45°



AC 90°





| A | B | C |
|--|---|----------------------------|
| | Ergo Standard | |
| | P91 | |
| | Ergo Luxury | |
| P01 P02 P23★ P24★ P25★ P26★ P27★ P28★ P29★ P30★ P31★ P32 P33★ P34★ P35★ P91 P94 P95 I301★ I302★ I303★ W101★ W102★ W103★ W151★ W152★ | P01 P02 P23★ P24★ P25★ P26★ P27★ P28★ P29★ P30★ P31★ P32 P33★ P34★ P35★ P91 P94 P95 I301★ I303★ W101★ W102★ W103★ W151★ W152★ | ABS Gray W160★ W170★ |

P = Lamiera
I = Acciaio inox
W = Legno
★ Colore con sovrapprezzo

Si eseguono personalizzazioni e colori speciali su richiesta del cliente.

P = Plate
I = Stainless steel
W = Wood
★ Color at extra cost

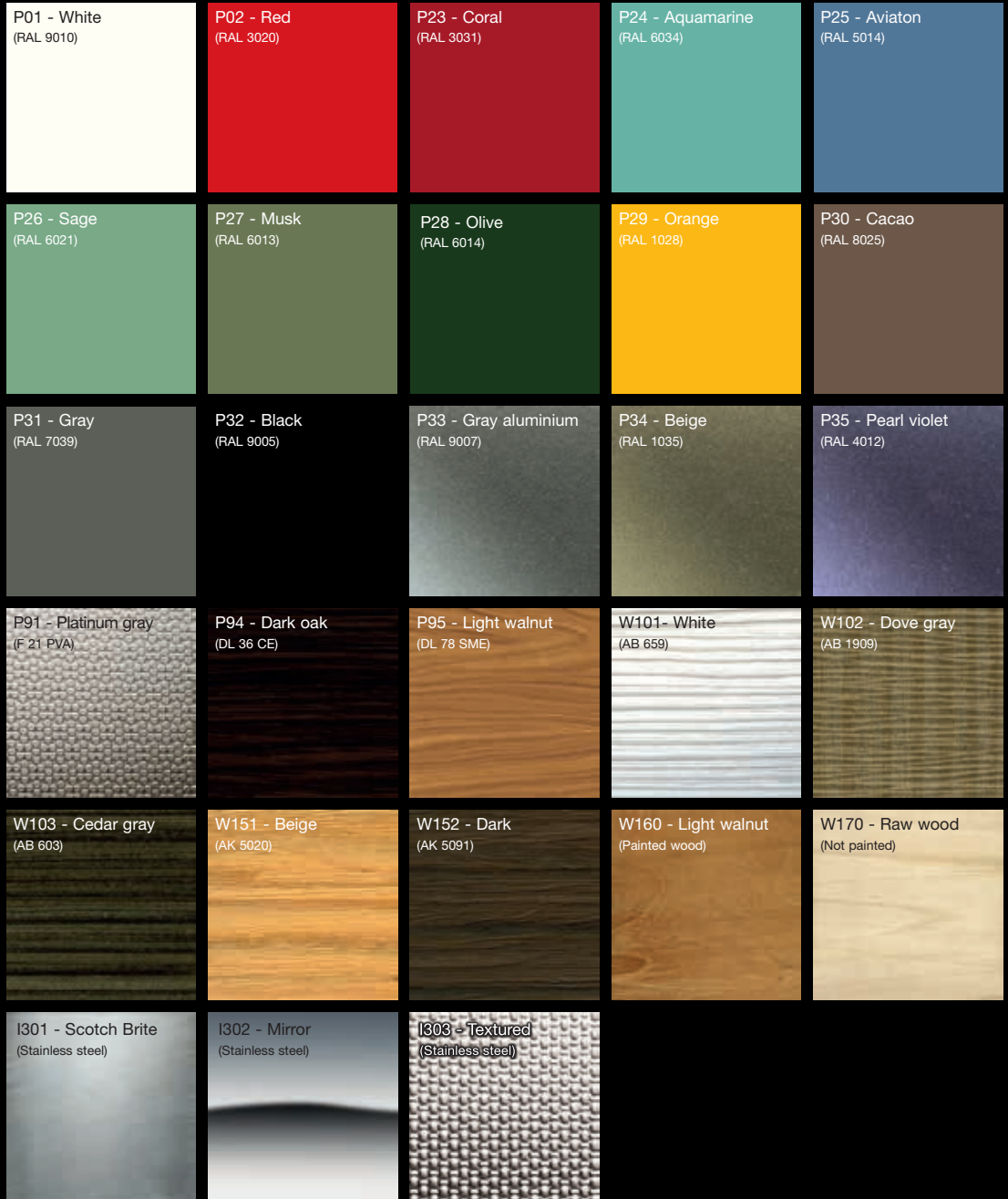
We make custom and special colors on request.

P = Plaque
I = Acier inox
W = Bois
★ Supplément couleur

Nous faisons des couleurs personnalisées et sur demande spéciale.

P = Tafel
I = Edelstahl
W = Holz
★ Farbzuschlag

Wir machen individuelle und Sonderfarben auf Anfrage.



I colori RAL sono disponibili anche in versione opaca (matt).

A causa delle tecniche di riproduzione e di stampa, i colori possono essere diversi da come sono presentati. I colori RAL possono subire leggere variazioni cromatiche.

RAL colours are also available with a matt finish (matt).

Due to printing and reproduction technics, the colours could be different to how they are represented. The RAL colours can suffer slight chromatic variations.

Les couleurs RAL sont aussi disponibles en version opaque (matt).

A cause des techniques de reproduction et d'imprimerie, les couleurs peuvent être différentes de comme ils sont présentées. Les couleurs RAL peuvent subir de légères variations chromatiques.

Die RAL-Farben sind auch in der matten Version lieferbar.

Die Farben können wegen Druck- und Reproduktionstechnik anders sein als die, die im Prospekt angegeben sind. RAL Farben können leichte farblichen Veränderungen erleide.

03-13/1500 - pellino.it

Le caratteristiche tecniche potranno subire modifiche senza preavviso - Technical details could be changed without notice
Les caractéristiques techniques pourraient subir des modifications sans préavis - Änderungen vorbehalten



CRIOCABIN SpA | 35033 Praglia di Teolo - Padova (Italy)
Z.I. Selve - Via S. Benedetto, 40/A

Tel. +39 049 9909100
Fax +39 049 9909200

www.criocabin.com
sales@criocabin.com