

## Potence à rotation totale : 4000kg - Portée 2 à 5,5 m

Départ usine **1 mois**



### Points forts du produit

- Potence sur fût inversée, de petites portées, pour charge de 4000 kg
- Utilisation en intérieur & rotation à 360°, utilisation en extérieur et en air salin sur demande
- Hauteur totale de la potence : 3,5 à 3,65 m & Hauteur sous fer (HSF) : 3 m
- Possibilité de créer une potence sur fût sur mesure
- Différentes portées disponibles : 2 à 5,5 mètres

### Description

Potences à flèche inversée pour un service intérieur.

Capacité de charge de 4000 kg

Rotation totale à 360° sur fût

Flèche théorique sous charge nominale : environ 1/250ème de la portée = hauteur sans dépasser 1/100ème de la portée seule.

Le couple de renversement CR est donné à titre indicatif et sous charge nominale

Elles peuvent être motorisées en rotation suivant le service en intérieur ou extérieur.

Pose sur massif béton avec kit comprenant un gabarit de pose + tiges d'ancrage ou semelle à chevilla (attention à la qualité du sol).

Il n'est pas conseillé d'utiliser un autre système de fixation. L'emploi de tout autre système nous dégage de toute responsabilité.

Vitesse de levage maximum : 8 m/mn

#### OPTIONS :

- Gabarit de pose + tiges d'ancrage ou semelle à chevilla
- Ligne d'alimentation électrique avec interrupteur cadenassable
- Motorisation par le bas (version intérieure) ou par le haut (version extérieure)
- Ralentisseur de rotation
- Finition avec teintes RAL différentes ou galvanisation à chaud
- Butée de rotation à souder au montage
- Blocage de rotation
- Equipement pour service extérieur

### Caractéristiques techniques

RÉFÉRENCE	PORTÉE (M)	CHARGE	HAUT. SOUS FER (M)	HAUT. TOTALE	A	B	C	LONG.	SEMELLE STANDARD (N°)	MASSIF M <sup>2</sup>	POIDS POUR 10 CM DE	CR (DAN/M)	PORTÉE (M)	CHARGE (KG)	HAUT. SOUS FER (M)	HAUT. TOTALE (M)	A (MM)	B (MM)	C (MM)	LONG (MM)

HAUT.  
SOUS  
FER  
SUP.

Voir en ligne Potence à rotation totale : 4000kg - Portée 2 à 5,5 m

Retrouvez toutes nos gammes sur [www.axess-industries.com](http://www.axess-industries.com)

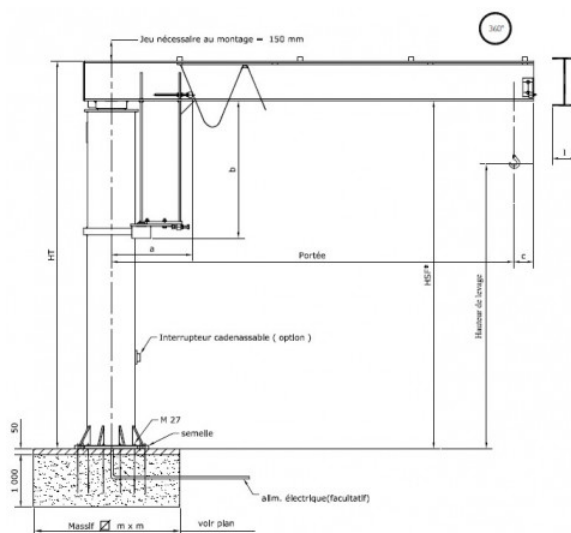
RÉFÉRENCE	PORTÉE (M)	CHARGE	HAUT. SOUS FER (M)	HAUT. TOTALE	A	B	C	LONG.	SEMELLE STANDARD (N°)	MASSIF M <sup>2</sup>	POIDS POUR 10 CM DE	CR (DAN/M)	PORTÉE (M)	CHARGE (KG)	HAUT. SOUS FER (M)	HAUT. TOTALE (M)	A (MM)	B (MM)	C (MM)	LONG (MM)
11.0210.01	5	4000	3	3,5	1077	2000	300	210	9	3	18	25325	5	4000	3	3,5	1077	2000	300	2100
11.0210.02	2.5	4000	3	3,5	931	1650	300	190	8	2,3	15	12243	2.5	4000	3	3,5	931	1650	300	1900
11.0210.03	4	4000	3	3,55	1027	1850	300	200	9	2,75	18	19926	4	4000	3	3,55	1027	1850	300	2000
11.0210.04	4.5	4000	3	3,55	1027	1850	300	200	9	2,9	18	22518	4.5	4000	3	3,55	1027	1850	300	2000
11.0210.05	3.5	4000	3	3,5	1027	1650	300	190	8	2,6	15	17275	3.5	4000	3	3,5	1027	1650	300	1900
11.0210.06	5.5	4000	3	3,65	1155	1850	300	220	10	3,15	24	28245	5.5	4000	3	3,65	1155	1850	300	2200
11.0210.07	3	4000	3	3,5	931	1650	300	190	8	2,45	15	14749	3	4000	3	3,5	931	1650	300	1900
11.0210.08	2	4000	3	3,5	931	1650	300	190	7	2,1	15	9755	2	4000	3	3,5	931	1650	300	1900

HAUT. SOUS FER SUP.

Accessoires disponibles pour Potence à rotation totale : 4000kg - Portée 2 à 5,5 m

Nom	Délai
-----	-------

Croquis



Voir en ligne Potence à rotation totale : 4000kg - Portée 2 à 5,5 m

Retrouvez toutes nos gammes sur [www.axess-industries.com](http://www.axess-industries.com)