

Manueller Drehversteller MDV 80/100

Manual rotary table MDV 80/100



Eigenschaften:

- Möglichkeit der Umkehrspieleinstellung
- Ablesegenauigkeit 0,5°
- Hohe Reproduzierbarkeit der Position
- Kompakte Bauform

Features:

- Possibility of backlash adjustment
- Reading accuracy of 0.5°
- Fine adjustment
- Compact design

Der Drehversteller Typ MDV 80/100 ist eine Dreheinheit für den manuellen Betrieb. Als Ergänzung zur klassischen MDV-Serie wird ein hochwertiges Schneckengetriebe eingesetzt, dessen Umkehrspiel durch Zustellung des Schneckenrades minimiert werden kann.

The rotary table type MDV 80/100 is a turning unit for manual operation. As an extension to the classic MDV series, a high quality worm gear is used which is adjustable to minimise the Backlash.

Optionen / Options



Drehknopf

Der geriffelte Knopf hat eine Auflösung von 0,5 Grad pro Teilstrich.

Adjusting knob

The fluted knob has a resolution of 0.5 degrees per mark line.



Handrad

Das Handrad hat einen Nonius mit einer Auflösung von 0,5 Grad pro Teilstrich.

Hand wheel

The hand wheel has a nonius with a resolution of 0.5 degrees per mark line.



Feststellung

Die Schnecke wird durch ein Klemmelement mechanisch sicher geklemmt.

Clamping element

The worm is clamped securely by using a clamping element.

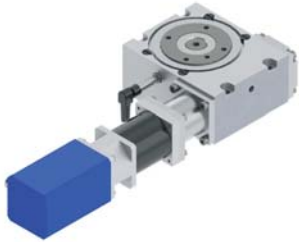


Positionsanzeige

Die Funktion Ketten- & Absolutmaß (Auflösung 0,1°) und Reset sind integriert.

Position display

The functions chain & absolute dimension (resolution 0.1°) and reset are integrated.



NC-Betrieb

Für gelegentliche Verstellung kann ein Schrittmotor angebaut werden.

NC-mode

A stepper motor may be assembled for occasional adjustment.



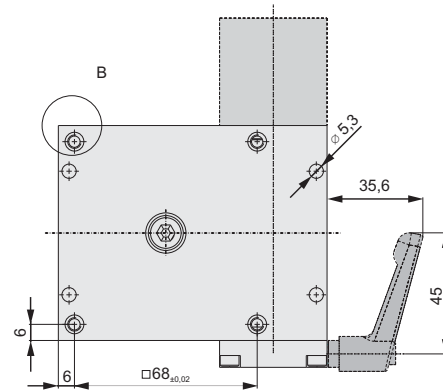
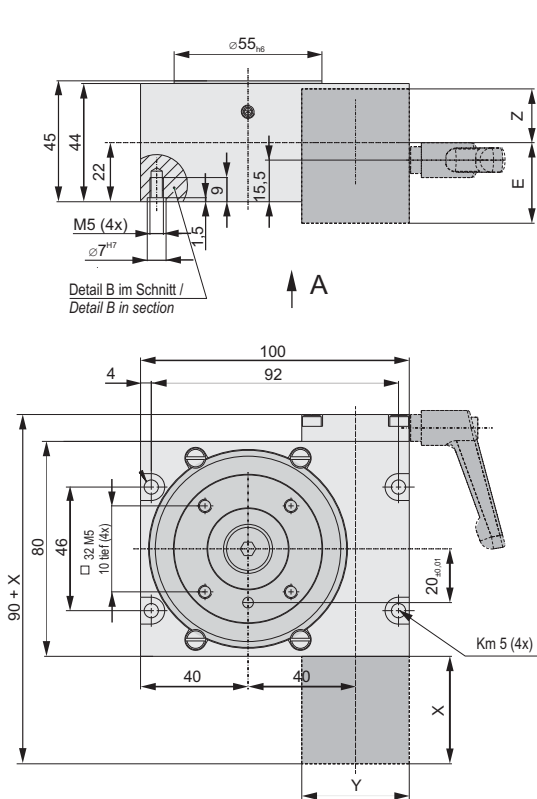
Kombinationen

Eine Kombination der verschiedenen Optionen ist jederzeit möglich.

Combinations

A combination of various options is possible at any time.

MDV 80/100



Ansicht A / View A

Optionen / Options	X	Y	Z	E	Gewicht / Weight
Drehknopf / Adjusting knob	29	32,4	11,7	11,7	50 g
Handrad / Hand wheel	60	52	26	26	110 g
Positionsanzeige Drehknopf / Position indicator adjusting knob	54	40	30,5	22	200 g
Positionsanzeige Handrad / Position indicator hand wheel	85	52	30,5	26	260 g
NC-Betrieb / NC-mode	183	42,3	21,2	21,2	840 g

Technische Daten / Technical Data

Typ / Type	MDV 80/100
Drehbereich / Rotation area	0° - ∞
Rundlauf / Concentricity tolerance	± 0,02 mm
Planlauf / Flatness tolerance	± 0,02 mm
Max. Drehmoment auf Teller / Max. torque on table	20 Nm
Max. Eingangsdrehmoment Schnecke / Max. input torque worm	2,5 Nm
Max. Klemmkraft / Max. Clamping force	20 Nm
Hauptabmessungen (b x h x t) / Main measurements (w x h x d)	80 x 100 x 45 mm
Gewicht / Weight	1,5 kg
Übersetzung / Gear ratio	i = 40 : 1
Umkehrspiel / Backlash	± 0,1°



IEF Werner GmbH

Wendelhofstr. 6
D - 78120 Furtwangen
Telefon +49 (0) 7723/925-0
Telefax +49 (0) 7723/925-100
info@ief-werner.de
www.ief-werner.de