



F **Revêtement de sécurité antidérapant**
Contient des particules de caoutchouc. Vrai polyuréthane mono composant Prêt à l'emploi. Application sur tous supports. Elastique, insonorisant, résistant aux hydrocarbures, eau de mer, acides.....
Existe en noir, gris, bleu, blanc, vert, rouge, jaune, orange, brun, sable, crème. Autres couleurs sur demande.

Sécurisez, protégez, rénovez

Véhicules utilitaires, intérieurs de 4x4, remorques, abris de jardins, ponts de bateaux, escaliers, accès handicapés, aires de sécurité, véhicules agricoles, hayons élévateurs, terrasses, parking, garages...



UK **Non-slip safety coating**
Real polyurethane monocomponent with rubber particles ready to use. Bonds to all surfaces. Totally flexible, reduces noise, resistant to gasoline, seawater acids ...
Available in black, grey, blue, white, green, red, yellow, orange, brown, sand, cream. Other colours upon request.

Improve safety, protect, rejuvenate

Utility vehicles, 4x4 truck beds, garden shelters, boat decks, staircases trailers, handicap ramps, safety areas, farm vehicles, hydraulic tail-lifts, factory floors, terraces, parking lots, garages...



NL **Antislip veiligheidscoating**
Bevat rubberdeeltjes. Ware enkeldelige polyuretaan. Klaar om gebruik. Op alle ondergronden aan te brengen. Rekbaar, geluiddempend, weerstaat aan waterstofproducten en oliën, zeewater, zuren...
Bestaat in zwart, grijs, blauw, wit, groen, rood, geel, oranje, bruin, beige, crème. Andere kleuren op aanvraag.

Beveilig, bescherm, vernieuw :

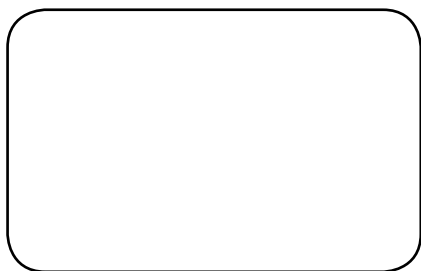
Gebruiksvoertuigen, Laadbak 4x4, Tuinhuisjes, Scheepsdekken, Trappen Aanhangwagens, Veiligheidszones, Vee & koelwagens, Laadkleppen, Terrassen, Parkings, enz...



D **Rutschfester Sicherheits-Belag**
Enthält Gummi-Partikel. Echtes Einkomponenten-Polyurethan, direkt einsatzbereit auf allen Oberflächen. Elastisch, schalldämmend, resistent gegen Kohlenwasserstoffe, Meerwasser, Säuren...
Erhältlich in schwarz, grau, blau, weiß, grün, rot, gelb, orange, braun, sand- und cremefarben. Andere Farben auf Anfrage.

Sichern, schützen, renovieren

Nutzfahrzeuge, Innenraum von Geländefahrzeugen, Anhänger, Schuppen Schiffstege, Treppen, Behindertenrampen, Sicherheitszonen, landwirtschaftliche Fahrzeuge, Hebebühnen, Fabrikböden, Terrassen, Parkplätze Garagen ...



PRO-TECH®

Brevet n° 88/8056

F PRO-TECH est un revêtement polyuréthane exceptionnel à très haute adhérence contenant des particules de caoutchouc qui a été initialement développé pour l'industrie automobile et qui par extension est utilisé dans l'industrie maritime et en architecture.

PRO-TECH est vendu dans 75 pays.

PRO-TECH est applicable sur pratiquement tous les supports : métaux, béton, bois, polyester, caoutchouc et la plupart des plastiques dont le PVC.

PRO-TECH est un revêtement élastique, antidérapant, étanche, imputrescible, extrêmement résistant à l'abrasion, la chaleur, le froid, aux acides, aux hydrocarbures et solvants, ainsi qu'à l'eau de mer.

PRO-TECH offre une excellente protection contre la corrosion.

PRO-TECH offre une excellente finition. Facile à appliquer, un amateur obtient le résultat d'un professionnel.

UK PRO-TECH is a unique polyurethane highly adhesive coating incorporating rubber granules. It was developed specifically for the automotive industry. In addition, this product has been extensively used in the marine and architecture environment.

PRO-TECH is already being used successfully in 75 countries.

PRO-TECH can be applied to almost any surface : metals, concrete, wood, polyester, rubber and most plastics including PVC.

PRO-TECH is flexible, slip-resistant and water resistant. It will not flake or peel and is extremely resistant to abrasion, heat, light, acids, petrol and solvents as well as seawater.

PRO-TECH offers protection against rust.

PRO-TECH leaves an attractive textured surface, is easy to apply.

An amateur is capable of obtaining a professional quality result.

NL PRO-TECH is een uitzonderlijk polyuretaan coating, uiterst kleefbaar, met vlottende rubberdeeltjes. Oorspronkelijk ontworpen voor de automobielenijverheid werd de productie uitgebreid naar de scheeps & bouwsector.

PRO-TECH is een uitzonderlijk polyuretaan coating, uiterst is verhandeld in 75 landen.

PRO-TECH kan op bijna alle bestaande oppervlaktes aangebracht worden : metaal, beton, hout, glasvezel, rubber en de meeste plastics waaronder PVC.

PRO-TECH is een rekbaar coating, antislip, waterdicht, onbederfbaar en uiterst duurzaam. Weerstaat aan temperatuurschommelingen, zouten, zuren, benzines en verdunders alsook aan zeewater.

PRO-TECH bied een buitengewone bescherming tegen roest.

PRO-TECH bied een uitzonderlijke afwerking. Eenvoudig aan te brengen, 'n leek bekomt het resultaat van 'n deskundige.

D PRO-TECH ist ein außergewöhnlicher Polyurethan-Belag mit sehr hohem Haftvermögen und Gummi-Partikeln. Der Belag wurde ursprünglich für die Automobilindustrie entwickelt, wird aber auch in den Bereichen Schifffahrtsindustrie und Architektur eingesetzt.

PRO-TECH wird in 75 Ländern verkauft.

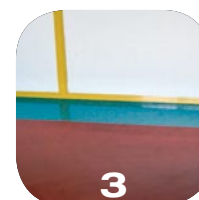
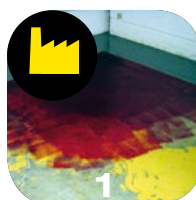
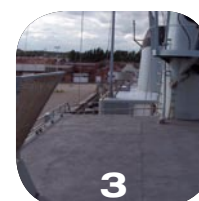
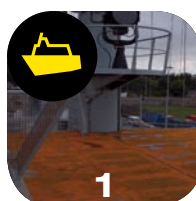
PRO-TECH kann praktisch auf allen Oberflächen aufgetragen werden: Metall, Beton, Holz, Polyester, Gummi und auf den meisten Plastikarten, darunter PVC.

PRO-TECH ist ein elastischer, rutschfester, wasserdichter und unverrottbarer Belag mit extremer Widerstandsfähigkeit gegen Abrieb, Hitze, Kälte, Säuren, Kohlenwasserstoffe und Lösungsmittel sowie gegen Meerwasser.

PRO-TECH is een uitzonderlijk polyuretaan coating, uiterst bietet hervorragenden Korrosionsschutz.

PRO-TECH is een uitzonderlijk polyuretaan coating, uiterst ist herausragend in der Verarbeitung und leicht anzuwenden. Auch Amateure erzielen damit profihafte Ergebnisse.

KIT 4 l. 5/8 m2
KIT 1 l. 1,5/2 m2



Distributeur - Distributor
Verdeler - Händler