

ROGNEUSE DE SOUCHE SÉRIE FC

PUISSANT MOTEUR HYDRO-LEDUC

De fabrication Française, les moteurs hydro-leduc sont reconnu mondialement pour leur rapport force de couple/ durée de vie.

PLATINE BOULONNÉE EN OPTION

Platine boulonnée pour attache rapide ou balancier nu toutes marques
Attache pour télescopique, chargeuse et tractopelle toutes marques

SÉCURITÉ

Convient pour différentes machines, il permet à l'opérateur de travailler en toute sécurité. Il a également un coussin en caoutchouc pour retenir le matériel écrasé pour s'étendre sur une large zone.

ROBUSTESSE

La lame est entièrement conçue en carbone avec dents en carbure de tungstène

PRÉCISION ET EFFICACITÉ

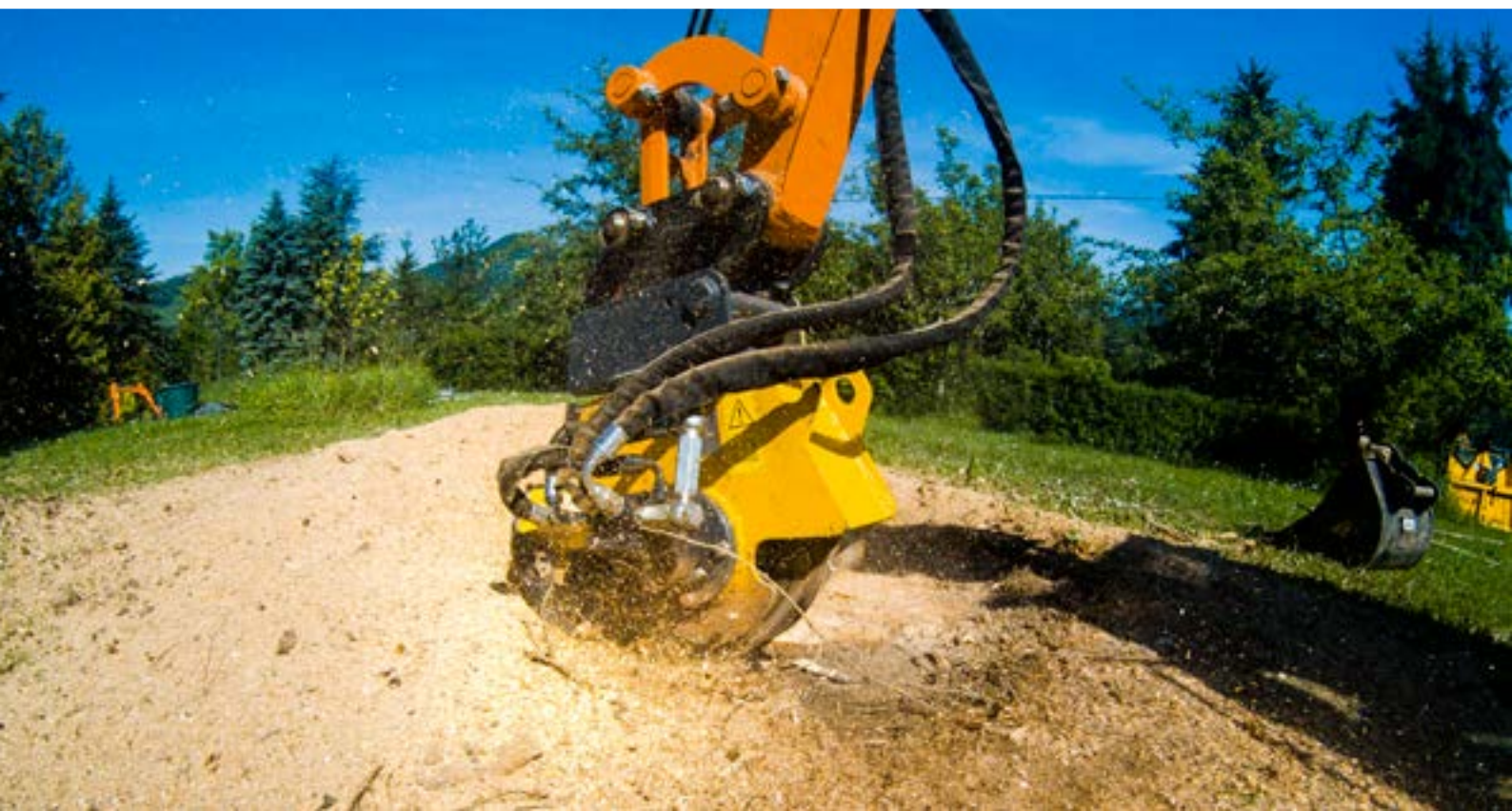
Grâce à son design, il permet d'avoir une bonne visibilité de la zone de travail, ce qui donne un excellent outil pour travailler la souche avec précision



POUR PELLE



SKIP LOADER





POUR PELLE SKIP LOADER



ROGNEUSE DE SOUCHE SÉRIE FC

[VOIR LA VIDÉO](#)

DESCRIPTION GÉNÉRALE

GENERAL TP, référence dans l'importation et la distribution d'équipements de grandes marques, vous propose une rogneuse de souche hydraulique haut de gamme, issue de la production d'un constructeur reconnu pour la qualité et la fiabilité de ces produits.

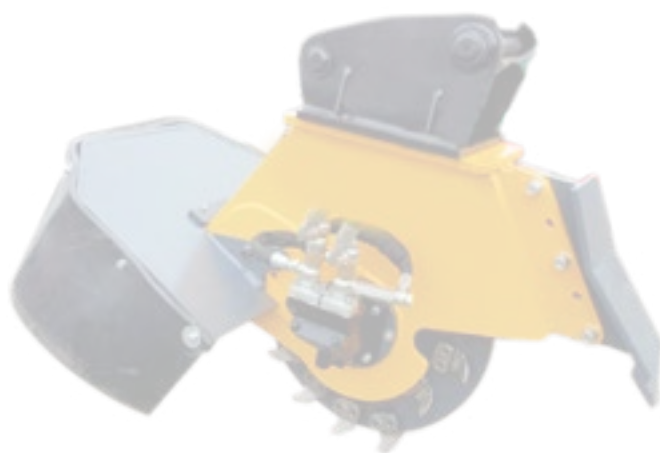
La rogneuse de souche hydraulique, produit « rare » sur le marché, se substitue au rogneuse de souche tractée, très couteuse, difficile à déplacée et onéreuse en maintenance.

Pour une utilisation optimale, la rogneuse doit être utilisée en simple effet, pour éviter tous risques de contre pression.

Si l'opérateur n'a pas la possibilité de passer en simple effet, le tuyau de drainage est indispensable.

AVANTAGES

- + Puissant moteur HYDRO LEDUC (100% français)
- + Tuyaux de drainage de série
- + Lame en carbone optimisant la durée de vie
- + Bavette de protection contre les éclats
- + Dents en carbure de tungstène



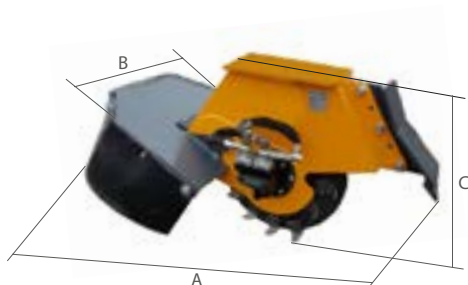


POUR PELLE SKIP LOADER



ROGNEUSE DE SOUCHE SÉRIE FC

CARACTÉRISTIQUES



MODÈLE	Tonnage de la pelle (ton)	A (mm)	B (mm)	C (mm)	Débit d'huile (l/min)	Poids (kg)	Pression max (bar)	Pression max en retour (bar)	Diamètre du disque (mm)	Nb de dents
FC11	1.5 - 4	650	500	500	25	80	250	7	360	16
FC21	4-8	800	550	750	40	120	250	7	450	20
FC31	8-13	1300	650	880	60	150	250	7	600	28



ROGNER AVEC LA FC20	ROGNER AVEC LA FC10
EN 10 MIN	EN 15 MIN
UNE SOUCHE DE 400MM DE DIAMÈTRE	

