

Butoirs de quai à ressort



Les butoirs de quai en acier à ressort de Loading Systems sont des butoirs de quai durable pour des applications très exigeantes.

Caractéristiques

- Adapté pour un usage lourd et intensif
- Absorbe les chocs et résiste à l'usure
- Disponible en deux dimensions ou en ensemble combiné
- Cadre de base standard galvanisé

Matériaux

Le butoir de quai à ressort est construit au départ d'un cadre de base solide en acier galvanisé. Les impacts sont absorbés par un bloc en acier à ressorts de 15 mm d'épaisseur et un élément amortisseur en caoutchouc pour une protection optimale de votre immeuble et véhicule. Sur demande, le butoir peut être livré avec une profondeur réduite (115 mm au lieu de 160 mm) ce qui permet d'agrandir l'imposition de la bavette dans le camion.

Le butoir de quai à ressort est particulièrement résistant à l'usure, ne nécessite pas d'entretien et est adapté pour les niveleurs de quai avec bavette pivotante ou télescopique.

Le butoir de quai à ressort est livré pré-monté.

Butoir de quai à ressort 622

Le butoir de quai en acier à ressorts de format standard est adapté pour quasiment toutes les applications exigeantes.



Numéro d'article (par paire)	Dimensions WxHxD (mm)	Poids par pair (kg)	Finition cadre de base
912-622	200x620x160	60 kg	Galvanisée

Butoir de quai à ressort 822

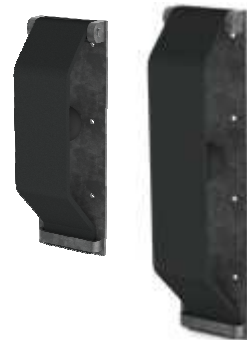
Le butoir de quai en acier à ressort extra haut, à l'aide de la console de montage, peut être montée 200 mm au-dessus du niveau du quai. Ce butoir de quai est adapté par excellence aux applications avec remorques hautes ou conteneurs.



Numéro d'article (par paire)	Dimensions WxHxD (mm)	Poids par pair (kg)	Finition cadre de base
912-822	200x820x160	75 kg	Galvanisée

Jeu de butoirs de quai à ressort 922

Un jeu consiste d'un butoir de quai à ressort 622, un butoir de quai à ressort 822 et une console de montage pour monter le butoir de quai à ressort 200 mm au-dessus du niveau du quai.



Cette combinaison de butoirs rend le quai adapté aux remorques élevées tandis que l'entrée du camion reste libre d'un côté.

Numéro d'article (par jeu)	Dimensions WxHxD (mm)	Poids par pair (kg)	Finition cadre de base
912-922	200x620x160 200x820x160	80 kg	Galvanisée

Options

A l'aide de la console de montage, le butoir de quai à ressort peut être installé 200 mm au-dessus du niveau du quai.



Numéro d'article (par paire)	Dimensions WxHxD (mm)	Poids par pair (kg)	Finition
912-761	200x200x200	10 kg	Galvanisée