



Un grand classique revisité

Airlie a été conçue afin d'apporter une touche de modernité à l'incontournable lanterne Montparnasse Saint-Germain. Le mouvement apporté par ses lignes arrondies lui donne un aspect contemporain tout en conservant son authenticité. Le luminaire s'intègre aussi bien dans des environnements modernes, qu'historiques ou résidentiels.



Airlie suspendu sur crosse Roseau

Une finition durable et résistante

- Finition en inox disponible dans toutes les teintes
- Qualité et traitements des matériaux garantis

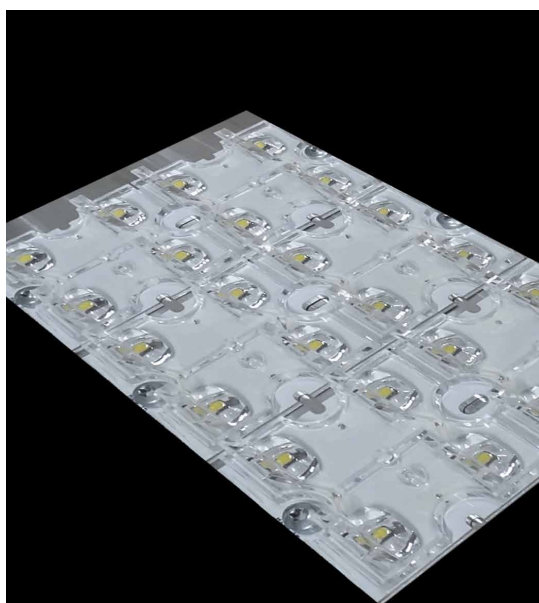
Installation & maintenance

- Fixation portée : par embout mâle 3/4" gaz et serrage par contre-écrou.
- Fixation suspendue : par embout mâle 1/2" gaz avec raccord-union.
- Ouverture du luminaire par le dôme sans outil. Accès direct à l'appareillage.
- Module LED et driver interchangeables individuellement sur site selon **standards Zhaga**.
- Livré pré-câblé à la longueur de câble souhaitée.
- Câble fourni jusqu'en pied de mât (4x1.5 mm², dont 2 fils de commande DALI).
- Membrane d'équilibrage de pression pour empêcher toute condensation sur la vasque du module LED.
- Livré avec une varistance.



Airlie suspendu sur crosse Adhara

Une lanterne authentique et contemporaine pour tous vos espaces



Module LED à lentilles



Module LED à micro-rélecteurs

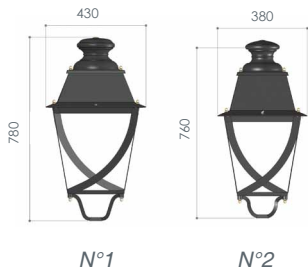


Caractéristiques

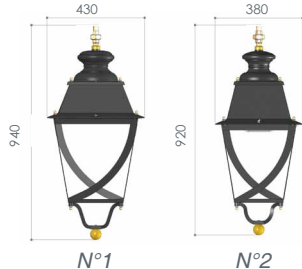
- Hauteur de feu : de 3 à 8 mètres
- Étanchéité optique : IP66
- Résistance aux chocs : IK10
- Classe électrique : I ou II
- Matériaux : corps inox
pied en fonte d'aluminium
- Finition : inox peint, RAL au choix
- Protection contre les surtensions : jusqu'à 10 kV

Modèle	N°1	N°2
SCx	0.18 m ²	0.15 m ²
Poids	13 kg	11 kg

Version portée



Version suspendue



Photométrie

2M/2S

4M/4S

LENS



LED

Type de module LED	Modèle de lanterne	Flux lumineux sortant à 700 mA (vitrage plan)				Puissance consommée à 700 mA	Distribution photométrique
		2200 K IRC 80	2700 K IRC 80	3000 K IRC 70	4000 K IRC 70		
4M (microréflecteurs)	N° 1	-	-	6190 lm	7480 lm	70 W	(A)
4S (microréflecteurs)	N° 1	-	-	4970 lm	6468 lm	70 W	(B)
4P (microréflecteurs)	N° 1	-	-	-	6170 lm	70 W	(D)
2M (microréflecteurs)	N° 2	-	-	2420 lm	2920 lm	26 W	(A)
2S (microréflecteurs)	N° 2	-	-	2550 lm	3234 lm	35 W	(B)
LENS 16 LED	N° 2	3064 lm	3870 lm	3752 lm	4057 lm	35 W	(A) (B) (C)
LENS 24 LED	N° 2	4596 lm	5805 lm	5628 lm	6085 lm	52 W	(A) (B) (C)
LENS 32 LED	N° 2	6128 lm	7740 lm	7504 lm	8113 lm	70 W	(A) (B) (C)
LENS 40 LED	N° 2	7660 lm	9674 lm	9379 lm	10141 lm	87 W	(A) (B) (C)
LENS 48 LED	N° 2	9192 lm	11609 lm	11256 lm	12170 lm	104 W	(A) (B) (C)

- Efficacité **en sortie** du luminaire à 700 mA : **jusqu'à 117 lm/W en 4000 K**
- Températures de couleur : **blanc neutre 4000 K**
blanc chaud 3000 K
blanc chaud + 2700 K
ambre 2200 K
- Durée de vie : **>100 000 heures L80 B10**
- ULOR : **<1%**
- Protection contre les surtensions : **jusqu'à 10 kV**

NOUVEAU

- Éligible au **certificat d'économie d'énergie**



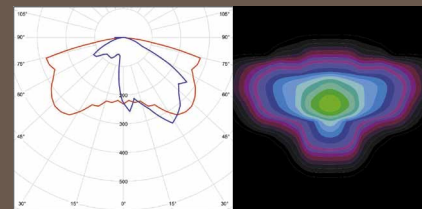
Solutions de gestion

- Réduction de puissance autonome par horloge intégrée
- Protocole DALI compatible avec la plupart des systèmes de télégestion
- Pilotable possible par détecteur de présence
- Pilotable possible par fil pilote
- Compatible avec une gestion centralisée par variation de tension
- Option flux lumineux constant

Un choix de distributions lumineuses

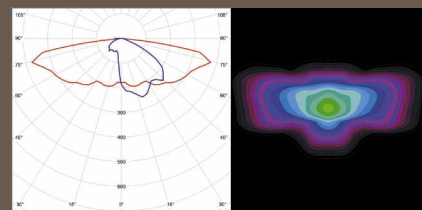
(A) Optique LED asymétrique type voirie standard

- Avenue, boulevard
- Traversée principale



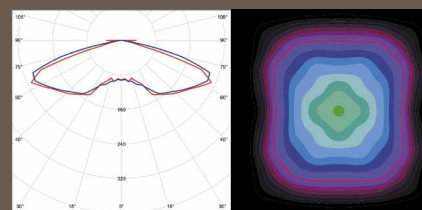
(B) Optique LED asymétrique extensive type voirie étroite, grande interdistance

- Rue résidentielle
- Allée, piste cyclable



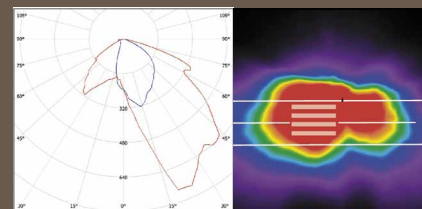
(C) Optique LED symétrique type place, square, parking

- Place et espace piétonnier
- Parc, square et jardin
- Parking



(D) Optique LED type passage piéton

- Passage piéton



AIRLIE



Airlie porté sur mât Prestige



60 route de Rosheim
F-67870 Griesheim-près-Molsheim
Tél. : +33(0)3 88 47 86 00
Fax : +33(0)3 88 47 86 09
e-mail : eclairage@vhm.fr - site : www.vhm.fr



Arlie sur bouquet Savoye



Airlie sur console Roseau