



Enregistreur de choc électronique MSR 165

Présentation



L'enregistreur équipé d'un capteur d'accélération triaxial à haute résolution (± 15 G resp. ± 200 G) vous fournit des données précieuses quant aux chocs et vibrations.

Avec son taux de mesure de 1600/s, la grande mémoire et la faible consommation électrique, le MSR 165 est idéal pour être utilisé dans les domaines de la surveillance des transports, des diagnostics d'erreurs et des essais de charge.

La capacité de mémoire de 2 millions de mesures pour enregistrer plus de 10'000 chocs; une carte micro SD permet d'augmenter la mémoire à plus de 1 milliard de mesures.

Vous pouvez rapidement transférer les mesures à un ordinateur via le port USB ou une carte micro SD. Le logiciel MSR pour PC vous facilite la saisie et le traitement efficaces des mesures.

NOUVEAU :

Pour l'analyse élargie et la représentation graphique des données enregistrées en mode choc ainsi que pour l'établissement automatique de rapports, vous disposez du nouveau logiciel d'analyse MSR ShockViewer spécialement conçu pour les besoins de surveillance des transports.

TILT-IMPORT : ZI Saint Mathieu - 5, rue des Garennes
F-78550 - HOUDAN
S.A.S au capital de 40 000 Euros
Tél: +33 1 34 87 75 89 | Fax: +33 1 34 87 60 21
contact@tilt-import.com | www.tilt-import.com





Enregistreur de choc électronique

MSR 165

Données techniques

Boîtier : Dimensions & Poids :	Boîtier design, en aluminium anodisé, PC, scellé, étanche à l'eau (IP67) – Couleur : bleu, anthracite 39 x 23 x 72 mm, env. 69 g
Médium : Capacité de mémoire : Bouton-poussoir :	Air, liquides div. Plus de 2 Mio de mesures ; extensible à plus de 1 Mrd. Le bouton-poussoir permet de démarrer un relevé.
Capteurs d'accélération triaxiaux :	Capteur d'accélération triaxial (définition 13 bit)
Plage de mesure :	Soit ± 15 g, soit ± 200 g, $-20 \dots +65$ °C
Précision :	Capteur 15 g : $\pm 0,15$ g ($+25$ °C) Capteur 200 g : jusqu'à 15 g ± 2 g ; jusqu'à 100 g ± 5 g ; jusqu'à 200 g ± 10 g ($+25$ °C).
Taux de mesure / d'enregistrement :	Jusqu'à 1600 /s ($\pm 15\%$).
Alimentation :	Batterie Li-Po (900 mAh), rechargeable via connexion USB, durée d'enregistrement jusqu'à 6 mois, ou piles Li-SOCl ₂ remplaçables (3,6 V, 2 x 7700 mAh), durée d'enregistrement jusqu'à 5 ans.
Logiciel PC / Interface	Mise à disposition gratuite des logiciels Setup, Reader, Viewer & Online (Windows XP/Vista/7/8/10) / USB.
Conditions	Fonctionnement : Température $-20 \dots +65$ °C Stockage : Température $+5 \dots +45$ °C (conditions de stockage idéales pour batterie) – 10...95% d'humidité relative, sans condensation
Normes :	Le MSR 165 répond aux exigences de la directive européenne RoHS/WEEE.

TILT-IMPORT : ZI Saint Mathieu - 5, rue des Garennes
F-78550 - HOUDAN
S.A.S au capital de 40 000 Euros
Tél: +33 1 34 87 75 89 | Fax: +33 1 34 87 60 21
contact@tilt-import.com | www.tilt-import.com





Enregistreur de choc électronique MSR 165

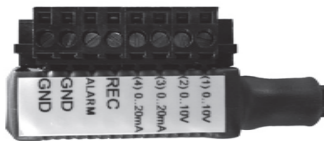
Valeurs de mesure des capteurs supplémentaire (internes et externes)

Outre l'accélération triaxiale, l'enregistreur MSR 165 est capable de mesurer simultanément température, humidité, pression, et/ou lumière. Pour réaliser ces relevés, l'utilisateur a le choix d'utiliser des capteurs internes ou externes. Les capteurs externes sont disponibles avec des longueurs de câbles de 0,20 m, 1,00 m et 1,60 m.

Mesures	Plage de mesure	Précision	Taux de mesure / d'enregistrement
Température	int. :-20...+65 °C	±0,5 °C (-10...+65 °C)	1 /s jusqu'à toutes les 12 h
	ext. :-55...+125 °C	±0,5 °C (-10...+65 °C) ±2 °C (-55...+125 °C)	
Humidité relative	0...100 % humidité rel.	±2% humidité rel. (10...85%, 0...+40 °C)	1 /s jusqu'à toutes les 12 h
	int. :-20...+65 °C ext. :-20...+ 65 °C	±4% humidité rel. (85...95%, 0...+40 °C)	
Pression ambiante	-2 000 mbar absolu int. :-20...+65 °C ext. :-20...+85 °C	±2,5 mbar (750...1100 mbar absolu, +25 °C)	1 /s jusqu'à toutes les 12 h
Lumière	0...65 000 lx	Sensibilité max. à 500 nm	1 /s jusqu'à toutes les 12 h

MSR ShockViewer pour MSR 175

Y compris sortie d'alarme, et entrée de démarrage et d'arrêt de l'enregistrement des données.



Capteur de lumière non disponible, possibilité de deux capteurs externes, max.

Exemples d'utilisation

4 entrées analogiques, avec configuration d'entrée librement sélectionnable : 0...20 mA ; 4...20 mA ; 0...3,0 V ; 0,5...4,5 V ; 0...5,0 V ; 1,0...6,0 V ; 0...10,0 V ; 0...12,0 V ; 0...24,0 V

Taux de mesure/d'enregistrement : 1 /s (ou 1000 /s, si le taux de mesure d'accélération est inférieur à 1 /s) jusqu'à toutes les 12 h

Résolution: 12 Bit

TILT-IMPORT : ZI Saint Mathieu - 5, rue des Garennes
F-78550 - HOUDAN
S.A.S au capital de 40 000 Euros
Tél: +33 1 34 87 75 89 | Fax: +33 1 34 87 60 21
contact@tilt-import.com | www.tilt-import.com





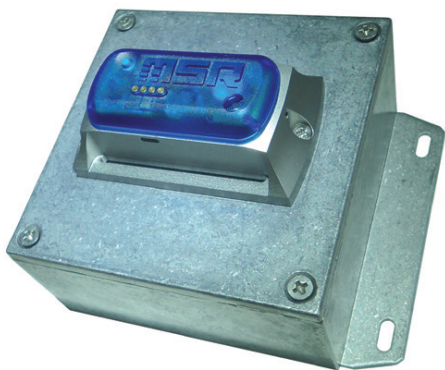
Enregistreur de choc électronique MSR 165

Extension de la capacité de mémoire via carte microSD

En option : le MSR165 équipé d'une connexion pour carte microSD (≥ 4 GB) standard (comprise dans la livraison). La carte microSD étend la capacité de stockage du MSR165 jusqu'à plus d'1 milliard de données mesurées.

Elle est remplaçable en cours d'enregistrement des données. Attention !

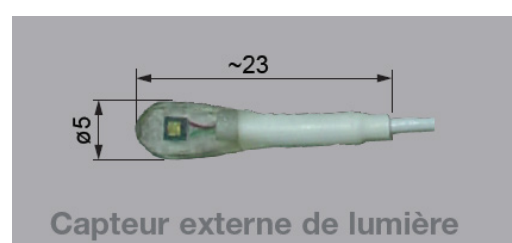
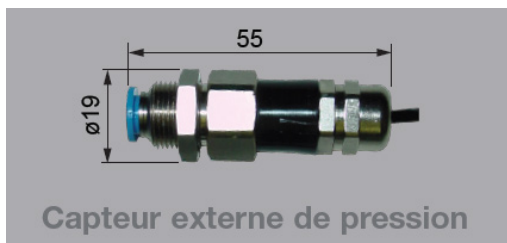
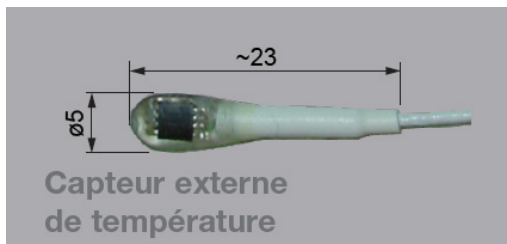
L'emplacement de cette carte microSD n'est doté que d'une protection de type IP60 !



Supplément : Alimentation longue durée

Pour une durée d'enregistrement étendue jusqu'à 5 ans, le MSR165 peut être équipé avec deux piles longue durée remplaçables (3.6 V, 2 x 7700 mAh, Li-SOCl₂). Les piles sont logées dans un boîtier en fonte d'aluminium (122 x 92 x 70 mm, env. 530 g), protégé contre les éclaboussures.

Options :



TILT-IMPORT : ZI Saint Mathieu - 5, rue des Garennes
F-78550 - HOUDAN
S.A.S au capital de 40 000 Euros
Tél: +33 1 34 87 75 89 | Fax: +33 1 34 87 60 21
contact@tilt-import.com | www.tilt-import.com

