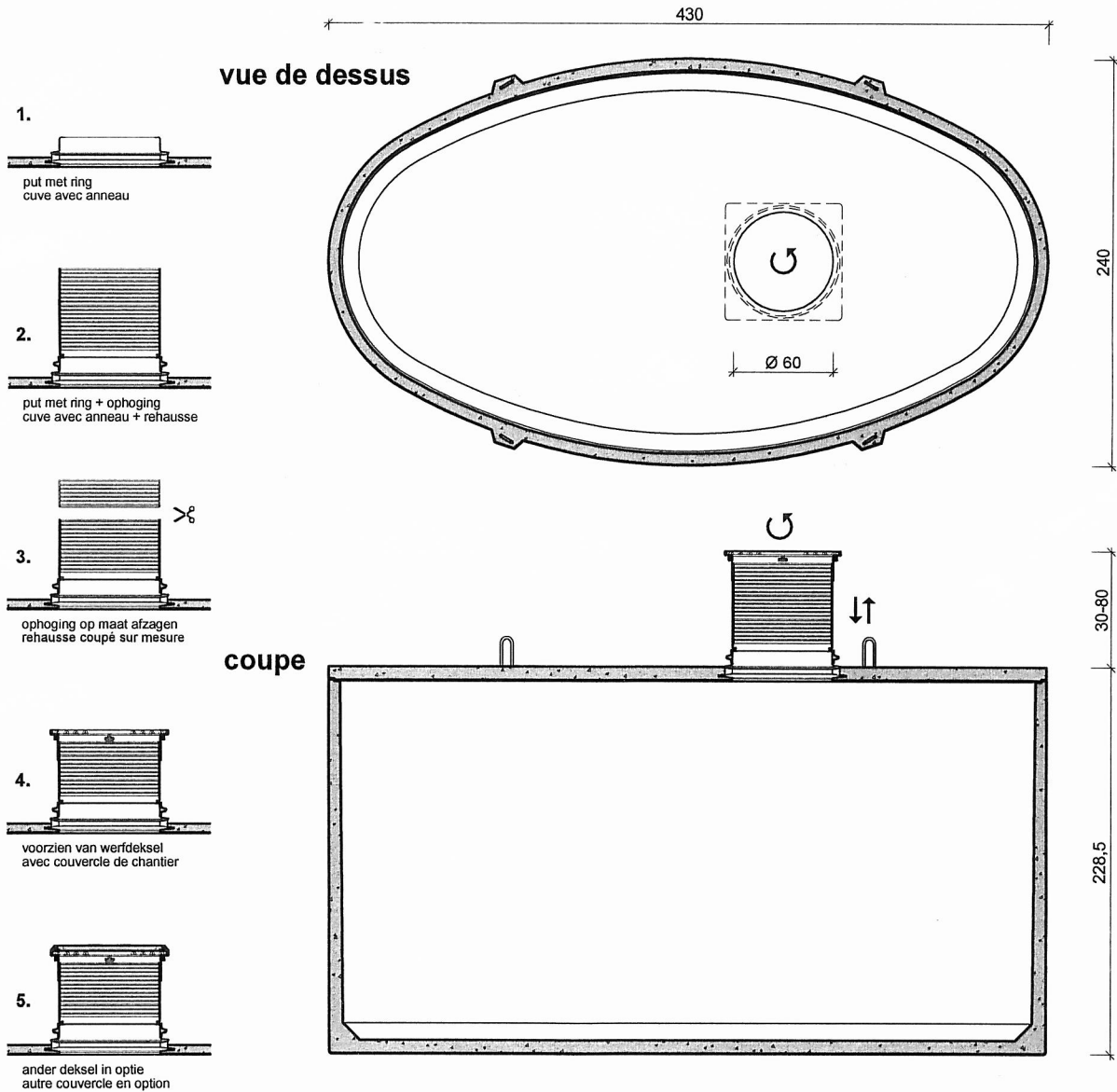


## FLEXOTANK FT basic SL 15.000



afmetingen in cm - wijzigingen voorbehouden

dimensions en cm - sous réserve de modifications

### FT basic SL 15.000

### Caractéristiques

15.000 L  
 7.450 kg  
 4  
 430 / 240 / 229 + 30-80 cm  
 308 cm  
 A15 (NBN EN 124)  
 EE3 (NBN B 15-001)  
 XC4, XF1 (NBN EN 206-1)  
 C35/45

volume utile  
 poids  
 points d'ancrage  
 dimensions extérieures  
 profondeur de pose Dmax  
 classe de charge de trafic  
 classe d'environnement  
 classe d'exposition  
 classe de résistance