



PCE-ADL 11

Anémomètre

Avec mémoire pour enregistrer jusqu'à 60 000 valeurs

L'anémomètre PCE-ADL 11 est un enregistreur des données de vitesse du vent. Il est configuré au moyen du logiciel inclus dans l'envoi. Ce logiciel vous permet d'effectuer différents réglages. L'anémomètre utilise différentes unités de mesure : m/s, km/h, nœuds, mph et ft/min. Au moyen du logiciel, vous pouvez régler l'unité ainsi que la fréquence d'enregistrement. La mémoire de l'anémomètre stocke 60 000 valeurs de mesure. Une fois l'enregistrement terminé, vous pourrez lire les valeurs au moyen de l'ordinateur. Vous pouvez visualiser les valeurs sous forme de graphique de tableau.

Les coupelles de l'anémomètre réagissent à de très faibles vitesses. Vous pouvez fixer l'anémomètre au moyen du dispositif de montage. Sur la partie arrière se trouve un orifice fileté qui permet de le fixer au dispositif de montage.

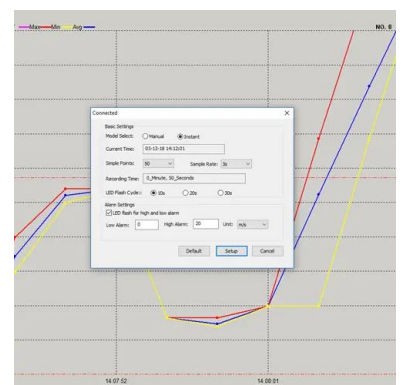
- ▶ **Orifice fileté pour montage sur trépied**
- ▶ **Configuration au moyen du logiciel**
- ▶ **À utilisation facile**
- ▶ **Les coupelles réagissent à de très faibles vitesses**
- ▶ **Unités sélectionnables : m/s, km/h, nœud, mph, ft/min**
- ▶ **Évaluation sur le PC (affichage graphique)**
- ▶ **Signal sonore si dépassement de la valeur limite**
- ▶ **Mémoire pour 60 000 valeurs**

Spécifications techniques

Plage de mesure	1,2 ... 30,0 m/s
	4,3 ... 108,0 km/h
	2,33 ... 58,32 nœuds
	2,69 ... 67,2 mph
	2,36 ... 5906 ft/min
Résolution	0,1 m/s
	0,1 km/h
	0,1 nœuds
	0,1 mph
	1 ft/min
Précision	± (3 % + 20 m/s)
	± (3 % + 1,0 km/h)
	± (3 % + 0,4 nœuds)
	± (3 % + 0,4 mph)
	± (3 % + 40 ft/min)
Mémoire	60 000 valeurs
Interface	USB, pour le transfert des données
Logiciel	Pour l'analyse des données avec représentation graphique
Fréquence d'enregistrement	3 s, 5 s, 10 s, 30 s, 1 min, 5 min, 10 min, 30 min, 1 h, 2 h, 3 h, 6 h, 12 h
État de fonctionnement	Indiqué par LED rouge, jaune et vert
Alarme	Oui, en cas de dépassement de la valeur limite
Modes de mesure	Démarrage automatique et manuel
Capteur	Couppelles
Alimentation	1 x pile de lithium de 3,6 V
Signale sonore de pile faible	Oui
Conditions opérationnelles	0 ... +50 °C / <80 % H.r.
Altitude maximum	2000 m
Dimensions	Voir page 3
Poids	54 g

Contenu de livraison

1 x Anémomètre PCE-ADL 11
1 x Dispositif de montage
1 x Logiciel
1 x Coupelles
1 x Pile de lithium de 3,6 V
1 x Manuel d'utilisation



Dimensions

1. Hauteur sans hélice	140 mm
2. Hauteur avec hélice	175 mm
3. Diamètre coupelle	30 mm
4. Rayon	60 mm
5. Largeur	25 mm

