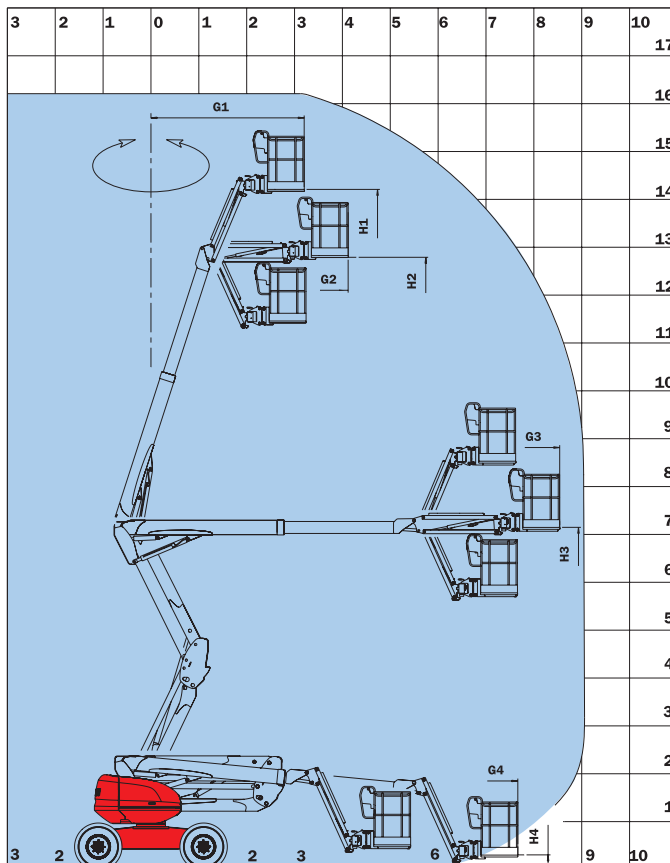


NACELLE FLÈCHE ARTICULÉE DIESEL MANITOU 160ATJ - 16 m

CARACTÉRISTIQUES TECHNIQUES

Capacité :	230 kg dont 2 personnes
Usage extérieur :	vent 45 km/h
Hauteur de travail :	16 m
Hauteur de plancher :	14 m
Déport maxi/au surplomb :	8,3 m
Longueur :	6,53 m
Longueur position transport :	4,44 m
Largeur hors tout :	2,30 m
Hauteur hors tout :	2,30 m
Dimensions panier :	1,80 x 0,80 m
Garde au sol :	35,5 cm
Rayon de giration (intérieur/extérieur):	1,39 m/3,71 m
Rotation de la tourelle :	350°
Rotation du panier :	180°
Bras pendulaire :	140°
Vitesse translation max :	6 Km/h
Temps d'élévation :	40 s
Pente franchissable :	40%
Dévers admissible :	5° ou 9%
4 roues motrices et 4 roues directrices	
Roues en position crabe	
Poids :	6160 kg



EQUIPEMENT STANDARD

- Commandes proportionnelles
- 4 mouvements simultanés
- Pneus mousse
- Blocage de différentiel
- Pont avant à glissement limité
- Boîtier d'aide au diagnostic
- Horamètre
- Témoin de carburant niveau faible
- Klaxon
- Gyrophare
- Alarme sonore et témoin lumineux en dévers et surcharge
- Déverrouillage dévers
- Anneaux d'élingage
- Pompe électrique de secours
- Pré-disposition 230 V
- Pédale homme mort

UTILISATION :

- gros oeuvre : charpente, bardage, entretien bâtiment, construction bâtiment
- nettoyage, peinture, événementiel, pose de climatisation, travaux électrique, isolation, élagage