

Ref.  
9982

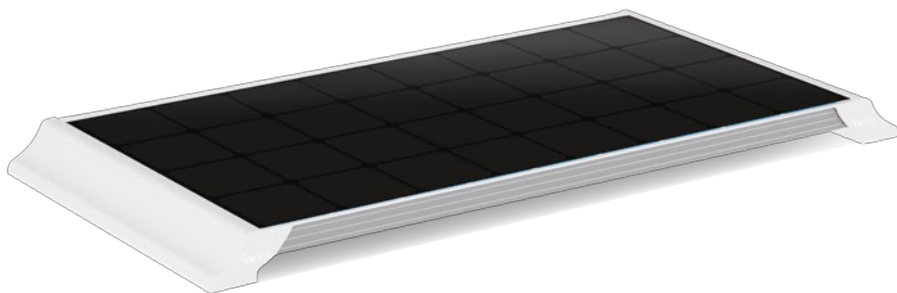
**KIT CAMPING - CAR**  
**BACK CONTACT 110W - 12V - MPPT**

**PANNEAU BACK CONTACT 110W**

Unisun 110.12BC

Dim. panneau seul : 1050x550x35 mm

Dim. panneau avec support : 1180x554x65 mm



**SUPPORT CAMPING-CAR**

Unifix C100

Colle Sika Flex

Dégraissant/activateur Sika



**RÉGULATEUR MPPT 10A**

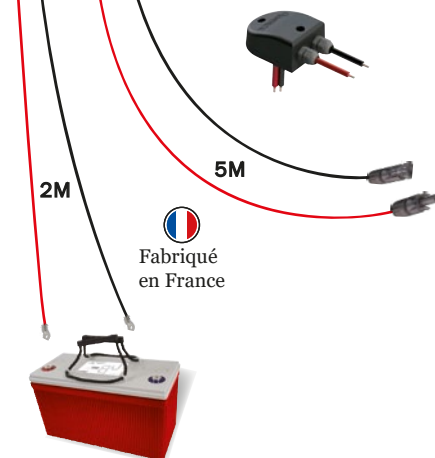
Unimppt 30/10.12S



  
Fabriqué  
en France

**CONNECTIQUE**

Uniconnect 1.4 E



  
Fabriqué  
en France

110W	Énergie produite	12V Capacité injectée
Janv.	90 - 130 W/J	7 - 11 AH/J
Mars / Oct.	330 - 440 W/J	28 - 37 AH/J
Juil.	550 - 770 W/J	46 - 64 AH/J

Estimation Nord-Sud en France





Design et performance, cellules back contact haut rendement (+23%)



Excellente résistance aux impacts et au poids (verre trempé 3,2 mm + cadre alu)



Boîte de jonction étanche certifiée TÜV, avec protection Hot-spots



Support aérodynamique et soundless pour moins de prise au vent et de perturbation sonore



Support robuste et facile à installer



Ventilation du panneau pour plus de production, jusqu'à 30% de plus qu'un panneau collé sur le toit



Technologie MPPT évoluée (Énergie en plus : 40% en hiver et 15% en été)



Teste, charge à 100%, désulfate, déstratifie, maintient la charge et améliore la durée de vie.



Charge parfaite pour tous types de batteries au plomb (AGM, GEL, liquide)



Simple à installer, connectiques déjà serties, prêt à l'usage



Résistant aux UV (câble solaire et plastique passe-toit)



Pas de perte de puissance (4mm<sup>2</sup>)