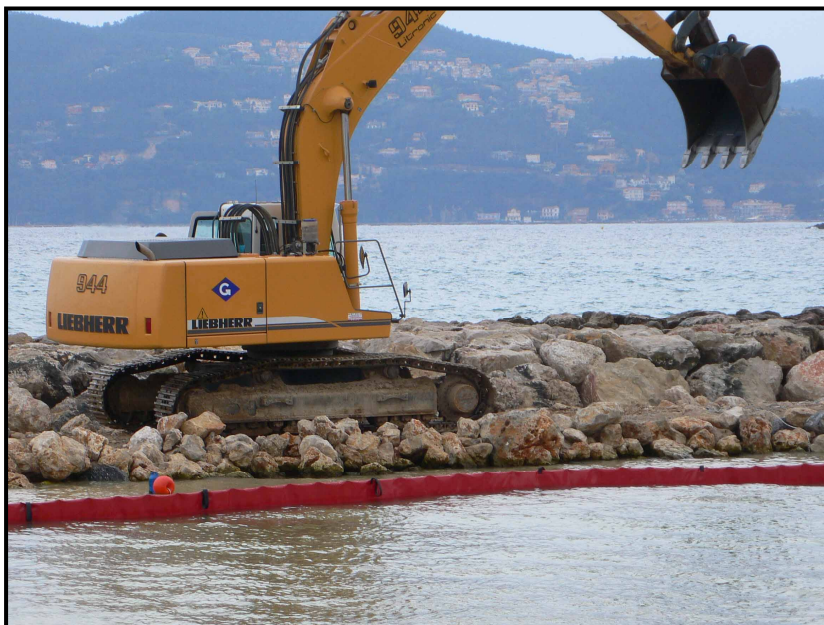


BTM : Barrage Travaux Maritimes



Issu de la technologie du barrage antipollution, le Barrage Travaux Maritimes® est une barrière souple destinée à limiter l'envahissement des eaux portuaires des déchets de chantier (poussières, gravillons, macro déchets flottants, huiles et mousses d'écume diverses, sacs plastiques et déchets naviguant entre deux eaux).

Très rapide à mettre en œuvre, ce barrage est utilisé à titre provisoire lors de travaux portuaires ou côtiers.

Le barrage BTM est constitué de tronçons standards de 25 m de longueur. Chaque tronçon est composé d'une soixantaine de blocs de pavés de mousse plate ou cylindrique en fonction de la hauteur de rideau inclus dans des enveloppes étanches et d'une chaîne, servant de lest, protégée par un ourlet et assurant la résistance mécanique de l'ensemble.

Une manutention simple et un stockage optimisé.

Conçu sous forme de mousse compartimentée, le BTM se caractérise par sa grande souplesse, simplifiant sa mise en œuvre et lui permettant d'épouser parfaitement les mouvements de la surface de l'eau.

Le flotteur plat permet de réduire l'encombrement du barrage au maximum lors de son stockage ; il peut être replié sur lui-même dans un caisson ou enroulé sur un touret manuel ou à moteur hydraulique.

Les raccordements entre les tronçons sont simples et rapides à mettre en œuvre et ne nécessitent aucun outillage.

La partie immergée est constituée d'un géotextile servant de filtre avec une ouverture de 66 micromètre de 2.5 ou 5 m de haut. Il se présente sous forme de rideaux de 5 m de long renforcées longitudinalement et transversalement. Les rideaux sont liés entre eux par laçage type lambia. Le rideau est lesté en partie basse par une chaîne de lestage galvanisée. Les rideaux de géotextile sont attachés par un système de colsons sur le flotteur ce qui permet de changer un ou plusieurs rideaux en cas d'accident. La mousse à cellules fermées utilisée dans la fabrication du flotteur lui confère une parfaite flottabilité, même en cas de déchirure accidentelle.

L'utilisation de la mousse évite en outre les opérations de gonflage et de dégonflage lors de la mise en œuvre et du stockage du barrage.

Le flotteur ne présente pas d'aspérités pour éviter toute éraflure corporelle.

Les rideaux sont faiblement lestés, afin d'épouser les formes du fond marin en préservant la faune et la flore.

Caractéristiques techniques	
Tirant d'air	30 cm
Tirant d'eau	250 cm ou 500 cm (rideau compris)
Filtration	66 um
Hauteur totale	300 cm ou 550 cm*
Couleur	Rouge
Tissu	PVC 900 g/m2
Mousse	Polyéthylène à cellules fermées
Longueur	25 m par élément
Poids	5.65 kg/ml (en 300 cm) 6.15 kg/ml (en 550 cm)
Volume pour 1 élément	1.5 m3/25 ml
Lest total	3.8 kg/ml
Raccordement chaîne	Manilles
Raccordement barrage	Plaques PA boulonnées
Raccordement rideau	Lambia

* Nous consulter pour des dimensions spéciales

