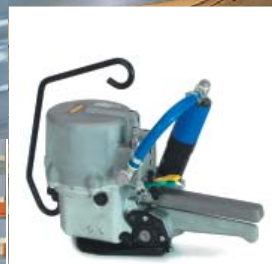


# Appareils manuels pour le cerclage au feuillard métallique



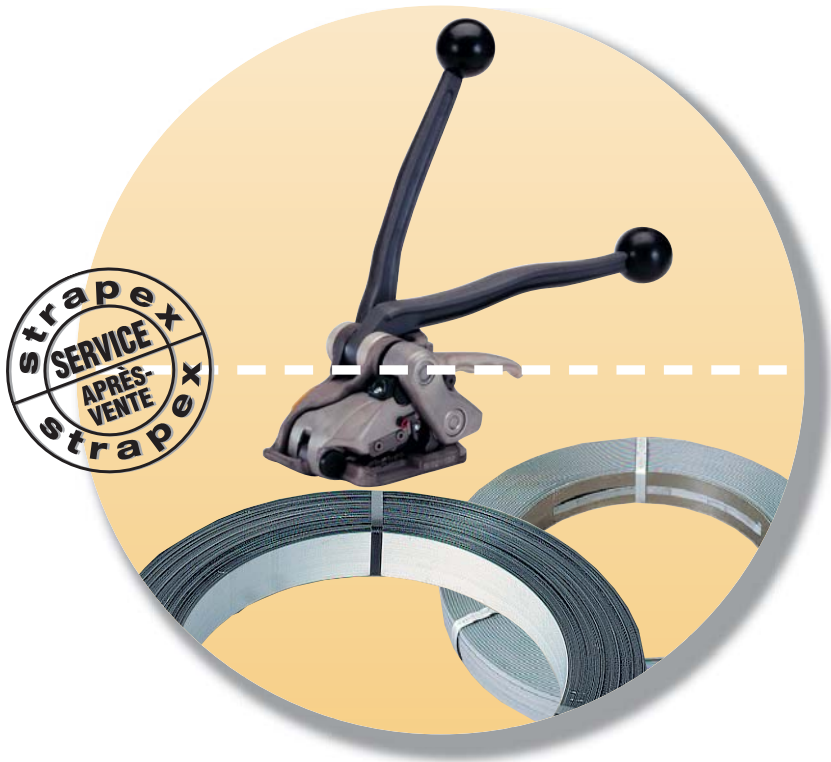
Serrage et sertissage manuels



Serrage et sertissage pneumatiques

## L'atout de Strapex

# Appareil manuel, feuilard et service après-vente – un système global!



### L'appareil adéquat

Les besoins dans le cadre du cerclage manuel sont multiples – l'offre Strapex l'est également! Vous choisissez entre différents systèmes: serrage et sertissage manuels ou pneumatiques, fermeture avec ou sans chapes.

### Le feuilard de cerclage

Un assortiment complet de feuilard métallique avec diverses caractéristiques. De cette manière, l'appareil manuel et le feuilard sont harmonisés de manière optimale!

### Service après-vente au plan mondial

Conseils pour la solution adéquate ainsi que service de réparation et garantie du suivi des pièces de rechange.

## Autres produits

Appareils manuels et machines pour le cerclage au feuilard plastique

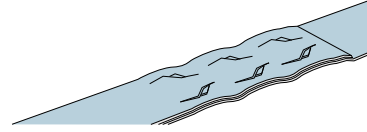
Banderoleuses





# Pour des colis plats

## Appareils manuels sans chapes pour le cerclage à poste mobile



### Modèle STM 60

La solution manuelle économique:  
Simple, légère, rapide

Poids seulement 3,5 kg

Insertion rapide et sûre du feuillard

Nécessite peu d'efforts pour la tension et le sertissage

Design ergonomique

Flexibilité d'utilisation: pour des colis de poids moyen jusqu'à lourd et de différents types et dimensions

Maintenance simple: nombre réduit de pièces d'usure (facilement remplaçables par l'utilisateur)

#### Données techniques

Référence article, avec feuillard métallique

13 x 0,63 (0,58\*) mm

16 x 0,63 (0,58\*) mm

19 x 0,63 (0,58\*) mm

19 x 0,80 (0,80\*) mm

Poids

Encombrement

Longueur

Largeur

Hauteur

Force de tension, jusqu'à approx.

#### Feuillard métallique

Qualité

850 N/mm<sup>2</sup>, jusqu'à

1100 N/mm<sup>2</sup>, jusqu'à

#### STM 60

460.513.001

460.516.001

460.519.001

3,5 kg

370 mm

185 mm

122 mm

6500 N

19 x 0,63 mm

19 x 0,58 mm

#### STM 61

460.519.011

5,1 kg

450 mm

130 mm

135 mm

6000 N

### Modèle STM 61

L'appareil manuel pour des colis lourds

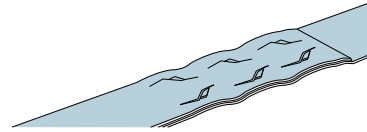
Pour des feuillards métalliques de 19 mm de large et jusqu'à 0,80 mm d'épaisseur



\* Qualité haute résistance, jusqu'à 1100 N/mm<sup>2</sup>

# Pour des colis plats

## Appareils manuels sans chapes pour le cerclage à poste fixe

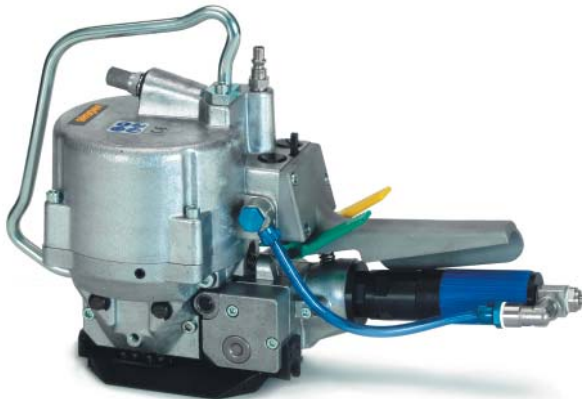


### Modèle STP 62

**Idéal pour des applications industrielles au feuilard métallique de 13–16 mm de large**

Appareil ergonomique – position optimale de la poignée et des touches

Force de tension jusqu'à 4000 N



### Modèle STP 63

**Compact et léger pour niveau de performance "feuilard métallique de 16–19 mm de large"**

Appareil ergonomique – position optimale de la poignée et des touches

Avec crochet de suspension basculable

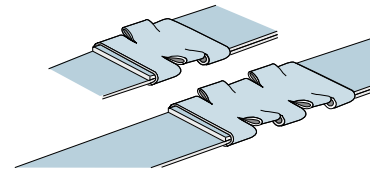
Pour colis lourds

Force de tension jusqu'à 6500 N



Données techniques		STP 62	STP 63
Référence article, avec feuilard métallique			
13 x 0,60 (0,50*) mm		465.513.001	
16 x 0,60 (0,50*) mm		465.516.001	
16 x 0,80 (0,63*) mm			465.516.011
19 x 0,80 (0,63*) mm			465.519.001
Poids		9,7 kg	11,5 kg
Encombrement	Longueur	310 mm	400 mm
	Largeur	105 mm	120 mm
	Hauteur	240 mm	310 mm
Force de tension, jusqu'à approx.		4000 N	6500 N
Consommation d'air comprimé			
(6 bar)	Serrage	6 NI/s	6,4 NI/s
	Sertissage	6 NI	12 N
<b>Feuilard métallique</b>			
Qualité	850 N/mm <sup>2</sup> , jusqu'à	16 x 0,60 mm	19 x 0,80 mm
	1100 N/mm <sup>2</sup> , jusqu'à	16 x 0,50 mm	19 x 0,63 mm

\* Qualité haute résistance, jusqu'à 1100 N/mm<sup>2</sup>



# Pour des colis ronds et petits

## Appareils manuels avec chapes pour le cerclage à postes fixe et mobile



### Modèle STR 64

L'appareil léger pour le cerclage à postes fixe et mobile

Poids seulement 3,2 kg

Force de tension jusqu'à 3000 N

Avec raccordement pneumatique  
 – en haut: pour le travail avec crochet de suspension ou bien en arrière: pour le cerclage sans suspension



### Modèle STR 65

L'appareil maniable pour des colis lourds et le cerclage à poste fixe

Force de tension jusqu'à 7000 N

### Modèle STR 66

L'appareil à forte tension pour des colis lourds et le cerclage à poste fixe

Force de tension jusqu'à 8400 N



Données techniques		STR 64	STR 65	STR 66
Référence article, avec feuillard métallique				
13 x 0,63 (0,63*) mm		466.013.001**	466.013.011***	
16 x 0,63 (0,63*) mm		466.016.001**	466.016.011***	
19 x 0,63 (0,63*) mm		466.019.001**	466.019.011***	
19 x 0,80 (0,80*) mm		466.019.201		
25 x 1,00 (0,80*) mm				466.025.201
32 x 0,80 (0,80*) mm				466.032.201
32 x 1,00 (0,80*) mm				466.032.211
Poids		3,2 kg	7,6 kg	9,3 kg
Encombrement	Longueur	302 mm	420 mm	470 mm
	Largeur	130 mm	160 mm	170 mm
	Hauteur	180 mm	300 mm	300 mm
Force de tension, jusqu'à approx.		3000 N	7000 N	8400 N
Sertissage		Simple	Double	Double
Consommation d'air comprimé (6 bar)				
	Serrage	4 NI/s	6,4 NI/s	6,4 NI/s
	Sertissage	3,4 NI	12 NI	14 NI

### Feuillard métallique

Qualité	STR 64	STR 65	STR 66
850 N/mm <sup>2</sup> , jusqu'à	19 x 0,63 mm	19 x 0,80 mm	32 x 1,00 mm
1100 N/mm <sup>2</sup> , jusqu'à	19 x 0,63 mm	19 x 0,80 mm	32 x 0,80 mm

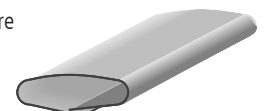
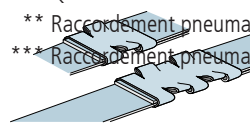
### Chapes

Référence article, avec feuillard métallique			
13 x 0,63 (0,63*) mm		480.013.022	
16 x 0,63 (0,63*) mm		480.016.022	
19 x 0,63 (0,63*) mm		480.019.022	
19 x 0,80 (0,80*) mm		480.019.045	
25 x 1,00 (0,80*) mm		480.025.045	
32 x 0,80 (0,80*) mm		480.032.045	
32 x 1,00 (0,80*) mm		480.032.045	

\* Qualité haute résistance, jusqu'à 1100 N/mm<sup>2</sup>

\*\* Raccordement pneumatique en haut

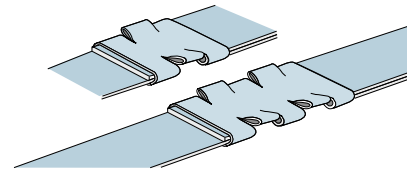
\*\*\* Raccordement pneumatique situé près du moteur en arrière





# Pour des colis ronds et petits

## Appareils manuels avec chapes pour le cerclage à poste mobile



### Combinaison ten- deur/pince

Les appareils légers pour des colis lourds et le cerclage à poste mobile

Pour feuillard métallique jusqu'à 32 mm de large et 1 mm d'épaisseur

Force de tension jusqu'à 8400 N



Tendeur STR 67



Pince STR 68

Sertissage simple



Pince STR 69

Sertissage double

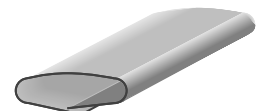


Données techniques	STR 67	STR 68	STR 69
Référence article, avec feuillard métallique			
19-32 x 1,00 (1,00*) mm	466.032.501		
19 x 1,00 (0,80*) mm		466.119.601	466.219.601
25 x 1,00 (0,80*) mm		466.125.601	466.225.601
32 x 1,00 (0,80*) mm		466.132.601	466.232.601
Poids	4,1 kg	2,8 kg	4,7 kg
Encombrement			
Longueur	340 mm	300 mm	350 mm
Largeur	110 mm	130 mm	170 mm
Hauteur	110 mm	210 mm	230 mm
Force de tension jusqu'à approx.	8400 N		
Sertissage		Simple	Double
Consommation d'air comprimé (6 bar)			
Serrage	6,4 NI/s		
Sertissage		3 NI	6,4 NI
<b>Feuillard métallique</b>			
Qualité			
850 N/mm <sup>2</sup> , jusqu'à	32 x 1,00 mm	32 x 1,00 mm	32 x 1,00 mm
1100 N/mm <sup>2</sup> , jusqu'à	32 x 1,00 mm	32 x 0,80 mm	32 x 0,80 mm

### Chapes

Référence article, avec feuillard métallique			
19 x 1,00 (0,80*) mm		480.019.045/.022	480.019.045
25 x 1,00 (0,80*) mm		480.025.045/.022	480.025.045
32 x 1,00 (0,80*) mm		480.032.045/.022	480.032.045

\* Qualité haute résistance, jusqu'à 1100 N/mm<sup>2</sup>



# Accessoires pour appareils manuels

## Dévidoirs et cisailles pour feuillard métallique



**Modèle STA 76**  
Le dévidoir mobile pour

feuillard métallique en rouleaux larges

Construction en tubes d'acier très solide, avec grandes roues en caoutchouc, frein bobine et bac pour appareils, chapes et cisailles



### Dévidoirs pour feuillards métalliques

Modèle	Référence article	Largeur feuillard	Ø intérieur	Ø extérieur
STA 76	461.119.001	10–19 mm	405 mm	600 mm
STA 77	461.219.001	10–19 mm	405 mm	600 mm



**Modèle STA 77**  
Le dévidoir fixe pour feuillard métallique en rouleaux larges

A plat

**Modèle STA 78**



**Modèle STA 79**



### Cisailles pour feuillards métalliques

Modèle	Référence article	Largeur feuillard	Longueur des leviers
STA 78	461.019.001	10–19 mm	160 mm
STA 79	461.031.001	19–32 mm	355 mm



# Strapex dans le monde



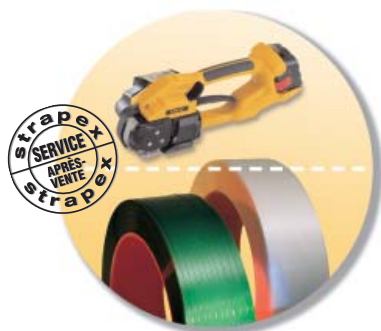
■ **Propre développement et fabrication**

- Appareils manuels
- Machines/Installations
- Feuillards

■ **Propres organisations de Vente et Service**

■ **Distributeurs indépendants dans le monde**

## Le Plus Strapex



Le Service complet:  
Appareil manuel, feuillard et  
service après-vente

### Allemagne

Strapex GmbH  
DE-71088 Holzgerlingen  
Téléphone +49 7031 68 04 0  
info@strapex.de

### Australie

IWD Strapping Sales Pty Ltd.  
AU-Melbourne VIC 3001  
Téléphone +1 800 779 380  
sales@iwdstrapping.com.au

### Autriche

Strapex GmbH  
AT-3500 Krems  
Téléphone +43 2732 73 501  
sales@strapex.at

### Belgique

Strapex Sprl  
BE-1480 Saintes  
Téléphone +32 2 367 10 70  
sales@strapex.be

### Brésil

Syspack Ind. Com. de Sistemas  
de Emb. Ind. Ltda  
BR-Jundiai - São Paulo 13213-090  
Téléphone +55 11 3395-0600  
mpadovesi@syspack.com.br

### Danemark

ApS Strapex  
DK-2740 Skovlunde  
Téléphone +45 44 85 06 00  
sales@strapex.dk

### Espagne

Band Automat, S.A.  
ES-08520 Les Franqueses del Valles  
(Barcelona)  
Téléphone +34 93 849 63 33  
band@bandautomat.com

### Finlande

Strapex / Oy Josef Kihlberg Ab  
FI-15230 Lahti  
Téléphone +358 388 08 80  
reception.oy@kihlberg.fi

### France

Strapex S.A.S.  
FR-94204 Ivry-sur-Seine  
Téléphone +33 1 49 87 01 60  
sales@strapex.fr

### Grande-Bretagne

Strapex  
GB-Aldridge, Walsall, WS9 8UQ  
Téléphone +44 1922 742 500  
info@strapex.co.uk

### Inde

Strapex India Limited  
IN-Mumbai 400 059  
Téléphone +91 22-6640 0204/0205  
info@strapex.co.in

### Italie

Strapex S.r.l.  
IT-20013 Magenta (Milano)  
Téléphone +39 02 97 00 751  
sales@strapex.it

### Mexique

Flejes Misa  
MEX-Apodaca, N.L. CP 66610  
Téléphone +52 (81) 81 58 78 00  
ventas@flejesmisa.com.mx

### Norvège

Strapex / Josef Kihlberg AS  
NO-7448 Trondheim  
Téléphone +47 7382 06 00  
reception.as@kihlberg.no

### Pays-Bas

Strapex Nederland BV  
NL-3542 DK Utrecht  
Téléphone +31 30 248 03 11  
sales@strapex.nl

### Pologne

Transaco Group Sp. z o.o.  
PL-58-200 Dzierzoniow  
Téléphone +48 74 833 50 02  
transaco@transaco.pl

### Portugal

Strapex Embalagem Lda  
PT-2794-051 Carnaxide  
Téléphone +351 21 416 47 80  
sales@strapex.pt

### Russie

Roxor Industry  
RU-199178 St Petersburg  
Téléphone +7 800 555 7850  
info@roxor.ru

### Suède

Strapex / Josef Kihlberg AB  
SE-544 22 Hjo  
Téléphone +46 503 328 00  
reception@kihlberg.se

### Singapour

Syspex Singapore Pte Ltd  
SG-Singapore 637848  
Téléphone +65 6863 9119  
syspex@singnet.com.sg

### Suisse

Strapex GmbH  
CH-5610 Wohlen  
Téléphone +41 56 619 80 80  
info@strapex.ch

### USA

Acme  
USA-Elmhurst, IL 60126  
Téléphone 630-589-5100  
info@acme-ds.com

### Export Autres Pays

Strapex Partners  
c/o ORGAPACK GmbH  
Packaging Technology  
CH-8953 Dietikon (Suisse)  
Téléphone +41 44 745 50 50  
partners@strapex.com

MEMBER OF  
ORGAPACK STRAPEX GROUP