



Bureau scolaire avec plateau inclinable pour PMR

Table scolaire pour PMR
Départ usine **4 à 5 sem.**

Points forts du produit

- Table scolaire de dessin inclinable
- Convient aux élèves possédant un handicap
- Possibilité d'incliner le plateau jusqu'à 30° avec un vérin à gaz
- Adaptée pour les élèves de primaire, collègue et lycée
- Conforme à la norme NF EN 1729

Description

Bureau scolaire avec plateau inclinable.

Convient aux élèves ayant un handicap.

Inclinaison du plateau en continu de 0° à 30° du plateau, par vérin à gaz.

Plateau d'épaisseur 21 mm chant alaise bois (100 x 60 cm) avec baguette d'arrêt ergonomique en polyuréthane (PU).

Equippé d'embouts non marquant et non tachant.

Possède des vérins de réglage avec une course de 25 mm.

Hauteur d'utilisation : T4 à T7.

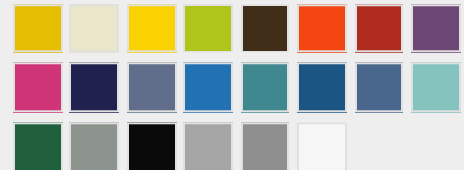
Conforme à la norme NF EN 1729.

Caractéristiques :

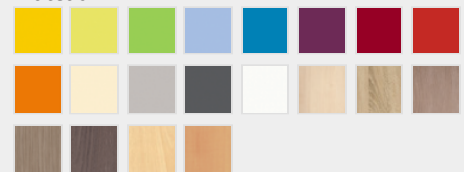
Référence	40.0026.01
Taille	4 à 7
Matière chants	MDF verni
Dim. Lxp (mm)	1000 x 600
Inclinaison plateau (°)	0 à 30
Haut. réglable (mm)	640 à 810
Prof. piétement (mm)	480
Ecartement au sol (mm)	805
Poids	19.3

Coloris

Piètement



Plateau



Voir en ligne Bureau scolaire avec plateau inclinable pour PMR - Référence 40.0026.01

Retrouvez toutes nos gammes sur www.axess-industries.com