

Caractéristiques du fauteuil de massage No stress



Référence : VF601 No Stress

Voltage : 220 / 240 V Fréquence : 50 Hz - 60 Hz Décibel: 45

Puissance : 180 Watt +/-15% Poids du fauteuil : 85 kg

Dimension position droite : Largeur : 75 cm - Profondeur : 115 cm -
Hauteur : 110 cm

Dimension position inclinée en mode automatique : Profondeur : 130 cm

Revêtement : Matières PU (polyuréthane) normes sécurité contre
l'incendie

Couleur : noir - Certification : ROHS - CE

Temps du massage : 5 minutes

Programme massages : automatique avec le boîtier bouton poussoir

Inclinaison automatique

Massages du Dos : 3 techniques des massages (par pressions , étirements,
tapotements)

Massages jambes :

8 Airbags massage jambes et mollets

3 Airbags extra long pour massage fessiers

Boîtier de commande bouton poussoir (libre service)



Boîtier bouton poussoir

En façade affichage du décompte temps : 5 minutes

Démarrage du programme : bouton poussoir libre service
Accès au compteur avec la clés

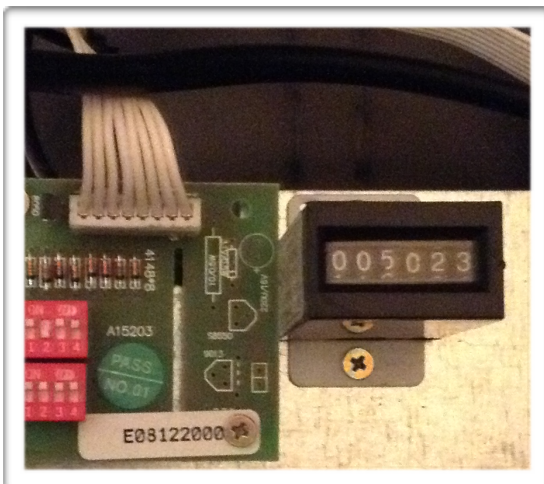
(compteur : nombre de passage)

Dimension :

hauteur : 45 cm

Largeur : 20 cm

Longueur : 50 cm



Accès compteur livré avec une clés

A l'intérieur du boîtier se trouve le compteur vous permet de comptabiliser le nombres de passage