

QS45–QS80/QS45-ECO–QS80-ECO: Convient pour toutes les pelles de 6 à 33 tonnes

Verrouillage hydraulique intégrant une triple sécurité :

1. La surveillance électronique détecte si les deux axes sont en contact
 2. Le clapet anti-retour empêche le vérin hydraulique de se déployer même en cas de perte de charge ou de rupture du flexible
 3. De puissants ressorts maintiennent la fixation verrouillée, même en cas de panne électronique et/ou hydraulique.
- L'outil ne peut être désaccouplé que lorsqu'il repose sur le sol avec une certaine pression (option)
 - Le verrouillage des axes avant et arrière élimine le risque d'avoir un outil « oscillant » en bout de flèche
 - Q-Safe™ est livrée en standard avec un système d'avertissement externe sonore et visuel qui alerte les personnes à proximité
 - Tant que l'outil n'est pas accouplé de manière complète et fiable, la fonction de rotation de la pelle est bloquée (option)
 - Q-Safe™ QS45, QS50, QS60, QS70 et QS80 sont préparées en usine pour recevoir le système EC-Oil et ses fonctions d'accouplement hydraulique et électrique automatique
 - Accouplement sans jeu avec doubles surfaces de contact, comparé à de nombreux autres systèmes
 - Crochets de reprise plus longs (mâchoires) pour saisir un outil plus facilement et de manière plus sûre
 - Acier haute résistance mécano-soudé
 - La forme spéciale de l'arête de verrouillage empêche l'axe arrière de sortir de son logement
 - Disponible comme attache rapide ou comme porte-outil monté sous le tiltrotateur
 - Convient pour toutes les pelles dans la catégorie de poids indiquée, quel que soit le système de commande
 - Le crochet de levage est testé et homologué selon les normes EN ISO 12100-1/A1:2009 et EN ISO 12100-2/A1:2009

QS45 | QS60 | QS70 | QS80
QS45-ECO | QS60-ECO | QS70-ECO | QS80-ECO

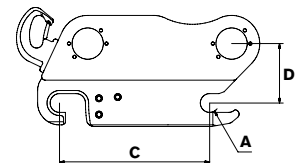
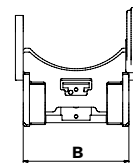


EC-Oil™
READY



Information Technique

Type	QS45	QS50	QS60	QS70	QS80
Diamètre d'axe A : (mm)	Ø45	Ø50	Ø60	Ø70	Ø80
Largeur B : (mm)	290	270	340	450	590
Longueur C : (mm)	430	430	480	600	670
Hauteur totale D : (mm)	140	140	170	190	270
Poids : (kg)	100	105	180	290	370
Pression hydraulique recommandée ouvrir/fermer (MPa)	21-25	21-25	21-25	21-25	21-25
Pression maxi : (MPa)	21	21	21	21	21
Poids du porteur : (t)	6-11	6-11	12-19	16-30	25-33



SYSTÈME D'OUTILS POUR PLUS DE RENTABILITÉ

engcon France 18, rue Louise de Vilmorin, 91540 MENNECY | Tél +33 1 60 79 49 70

Courriel france@engcon.com | www.engcon.com