



Vestiaire 2 cases superposées à portes bombées - Larg. 400mm

Départ usine [Consultez nous](#)

Points forts du produit

- Vestiaire 2 casiers/colonne L400 mm finition haute gamme - Portes bombées
- Circulation de l'air : ouïes d'aération en partie haute et basse
- Existe en version 1 à 3 colonnes avec fermeture(s) comprise(s)
- La porte est équipée pour le confort de l'utilisateur de butée d'arrêt à 90°
- De nombreux coloris et accessoires disponibles sur demande de devis

Description

Une autre gamme de vestiaires multicases de 2 à 6 casiers conçue dans des formes généreuses alliant des courbes douces et des arêtes verticales et horizontales, donnant une impression de d'esthétisme et de confort, suivant le choix des coloris.

Ces vestiaires s'harmonisent facilement à un ensemble contemporain, open-space, loft...

Ces courbes en dehors de l'esthétisme apportent aux portes une rigidité qui améliore la résistance à l'effraction du simple au triple.

Chaque porte est équipée pour le confort de l'utilisateur de butée d'arrêt à 90°. Fabrication en tôle d'acier phosphatée d'épaisseur 6/10e et 8/10e pour le corps et 15/10e pour les portes.

Les aérations sont en parties haute et basse du vestiaire. La fermeture se fait par verrou porte cadenas ou serrure à clés 1 point (à définir à la commande).

Equippé d'une barre porte-cintres avec 2 crochets .

Coloris standards au choix . Peinture poudre époxy cuite au four à 180°C.

Ces modèles sont également disponible avec 1 prise 220 V et 2 ports USB par casier, nous consulter.

Certifications

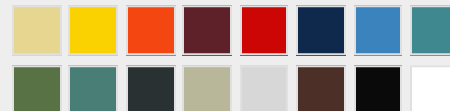
Garantie **10 ans** Fermeture **comprise**

Coloris

Corps



Portes



Caractéristiques techniques

RÉFÉRENCE	FERMETURE À	NBRE DE COLONNES	NBRE DE CASIERS	DIM. EXT. LXPXH (MM)	POIDS (KG)
14.3768.01	Clefs (2)	1	2	400 x 490 x 1800	25,0
14.3768.02		2	4	800 x 490 x 1800	45,0
14.3768.03		3	6	1200 x 490 x 1800	65,0
14.3768.10	Moraillon	1	2	400 x 490 x 1800	25,0
14.3768.11		2	4	800 x 490 x 1800	45,0

Voir en ligne Vestiaire 2 cases superposées à portes bombées - Larg. 400mm

[Retrouvez toutes nos gammes sur www.axess-industries.com](http://www.axess-industries.com)

RÉFÉRENCE	FERMETURE À	NBRE DE COLONNES	NBRE DE CASIERS	DIM. EXT. LXPXH (MM)	POIDS (KG)
14.3768.12		3	6	1200 x 490 x 1800	65,0

Voir en ligne Vestiaire 2 cases superposées à portes bombées - Larg. 400mm

Retrouvez toutes nos gammes sur www.axess-industries.com