

# Motoréducteur à roue et à vis + 1 étage droit

Cylindrical worm & parallel axes gear pair geared motors

## D11

### CARACTÉRISTIQUES / CHARACTERISTICS

TRIPHASE 50Hz	MONOPHASE 50Hz	COURANT CONTINU	COURANT CONTINU
schéma N°20	schéma N°24	schémas N°28/29 excitation aimants	schémas N°28/29 excitation aimants
Tension réalisable de 24 à 500V	Tension réalisable de 24 à 230V	Tension réalisable de 12 à 115V	Tension réalisable de 12 à 220V

Symbole 4D11 1/x				Symbole 4D11KJ 1/x				Symbole 4D11U 1/x				Symbole 2D11U 1/x			
0,15A A en 230V				0,2A A en 230V				0,3A A en 115V				0,4A A en 115V			
T/mn	Nm	Nm	Rapp 1/x	T/mn	Nm	Nm	Rapp 1/x	T/mn	Nm	Nm	Rapp 1/x	T/mn	Nm	Nm	Rapp 1/x
87	1		15	87	0,7		15	87	0,8		15	183	0,8		15
59	1,5		22	59	1,4		22	59	1,4		22	125	1,4		22
52	1,7		25	52	1,7		25	52	1,7		25	110	1,7		25
43	2		30	43	2		30	43	2		30	92	2		30
37	2,5		35	37	2,2		35	37	2,2		35	79	2,2		35
29	3		45	29	2,5		45	29	2,5		45	61	2,5		45
25	3,5		52	25	2,8		52	25	2,8		52	53	2,8		52
22	3		60	22	2,8		60	22	2,8		60	46	2,8		60
19	4		70	19	3,3		70	19	3,3		70	39	3,3		70
14	4,5		90	14	3,8		90	14	3,8		90	31	3,8		90
12	5		105	12	4,5		105	12	4,5		105	26	4,5		105
10	6		125	10	4,5		125	10	4,5		125	22	4,5		125
9	7		150	9	5		150	9	5		150	18	5		150
7	7,5		175	7	6		175	7	6		175	16	6		175
6	8		210	6	6		210	6	6		210	13	6		210
5	8,5		270	5	6,5		270	5	6,5		270	10	6		270
4,1	9		315	4,1	7,5		315	4,1	7,5		315	8,5	6		315
3,6	6		360	3,6	6		360	3,6	6		360	7	6		360
3	6		420	3	6		420	3	6		420	6	6		420

### SÉRIES D11G 230 Volts MONOPHASE 50 Hertz

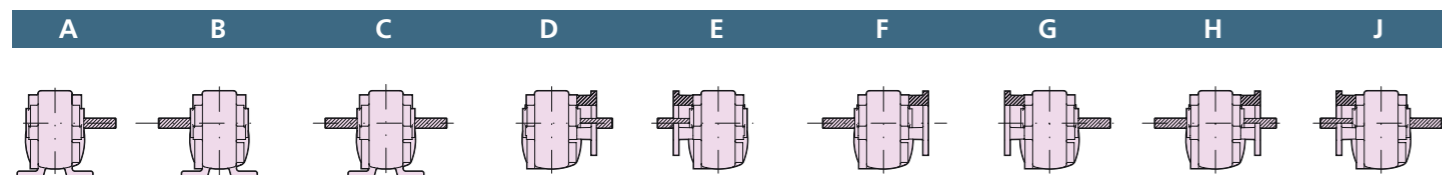
Motoréducteurs synchrones à inducteurs 0,1A sous 230V schémas N°24

Symbole	Vitesse en Tr/mn	Temps par Tour (en secondes)	Couple en Nm
D11G15	5	12 s	3,5
D11G25	3	20 s	4,5
D11G50	1,5	40 s	7
D11G60	1,25	48 s	8
D11G75	1	60 s	9
D11G125	0,6	100 s	9
D11G150	0,5	120 s	9
D11G300	0,25	240 s	9

### Exemple de définition :

- Motoréducteur 4D11 30 : vitesse 43 Tr/min 2 Nm en finition IP40/IP55 service S1 ou S3
- Motoréducteur D11G125 : vitesse 0,6 Tr/min 9 Nm en finition IP40/IP55 service S1 ou S3

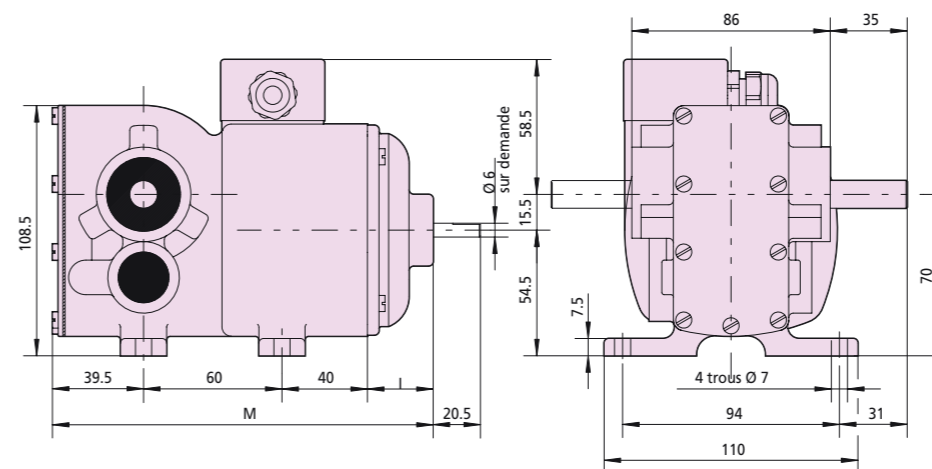
### POSITIONS POSSIBLES / POSSIBLES POSITIONS



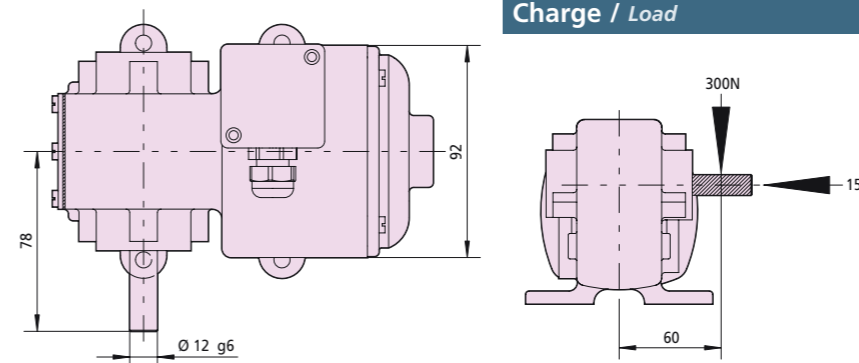
Sans précision particulière, les motoréducteurs sont livrés comme représentés :  
A pattes en position -A- & A bride en position -D-  
Without particular indication we delivery as following : Feet position -A- & Flange position -D-

### ENCOMBREMENTS / DIMENSIONS

Modèle à patte B3 / Feet model B3 - Standard

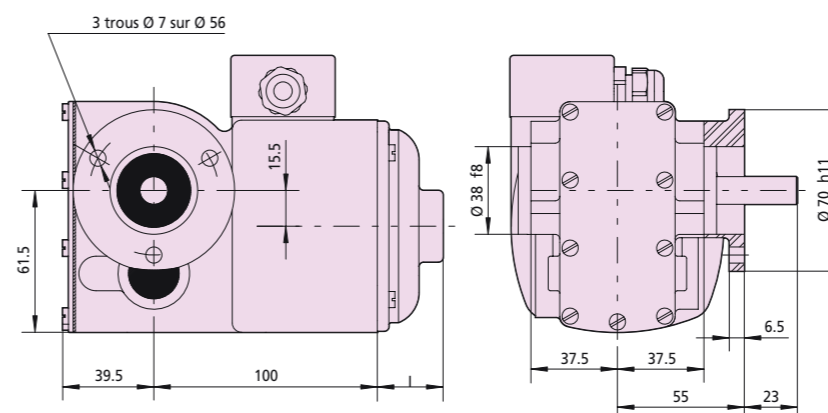


### Charge / Load

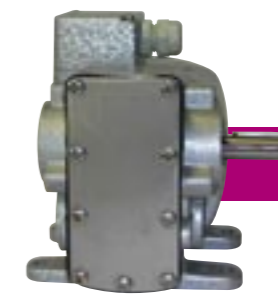


D11	Courant	I	M	⊠ Kg	X	Y
~	~	28	167,5	3	201,5	212
=	=	45	184,5	3	217,5	

Modèle à bride B5 / Flange model B5 - Symbole -T-



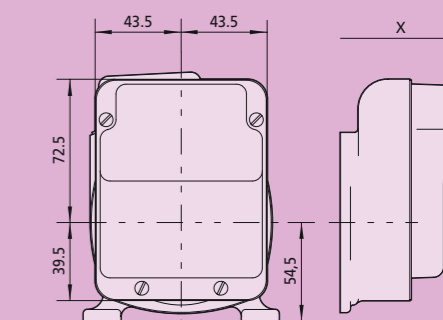
Fixation bride par 3 vis M5 / Ø 50



### OPTIONS / OPTIONS

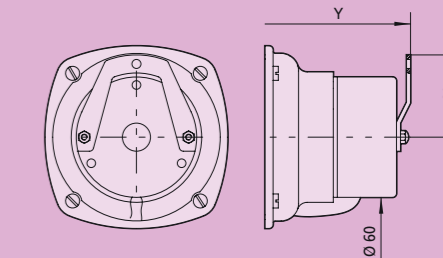
Frein à patin / Shoe brake

Symbole -E- ⊠0,5Kg



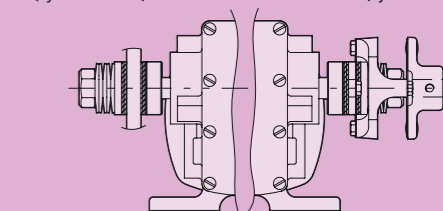
Frein à disque / Disk brake

Symbole -ES- Type 00 ⊠0,5Kg



Limiteur de couple / Torque limiters

Pièce montée en friction (Symbole : LP2)      Accouplement à friction (Symbole : LA2)

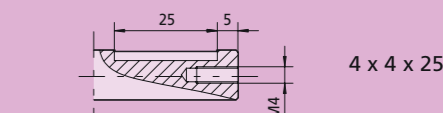


Cotations (voir page 79)

### Options / Options

- Arbre claveté / Key shaft
- Arbre moteur dépassant / Over driving shaft
- Arbres spéciaux (inox...) / Spécial shaft
- Fixation bride spéciale / Special flange
- Adaptation codeur / Encoder adjustment
- Adaptation embrayage / Clutch adjustment
- Moteur synchronisé / Synchronous motors
- Câblages de commande / Driven cabling
- Envoi de plan / Draw send

### Clavetage / Keyway



# Motoréducteur à roue et à vis + 1 étage droit

Cylindrical worm & parallel axes gear pair geared motors

## D22

### CARACTÉRISTIQUES / CHARACTERISTICS

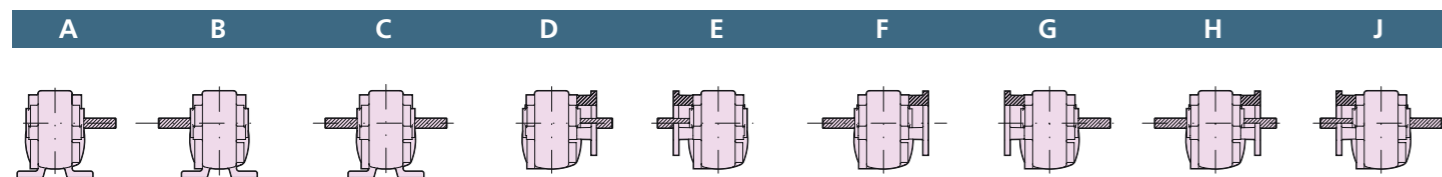
TRIPHASE 50Hz	MONOPHASE 50Hz	MONOPHASE 50Hz	COURANT CONTINU
schéma N°20	schéma N°22	schéma N°24	schémas N°28 à 32
Tension réalisable de 24 à 500V	Tension réalisable de 24 à 230V	Tension réalisable de 24 à 230V	Tension réalisable de 12 à 220V

Symbole 2D22 1/x				Symbole 2D22N 1/x				Symbole 2D22U 1/x							
0,4A	A	en 230V		0,4A	A	en 230V		A	A	en 230V		0,4A	A	en 220V	
T/mn	Nm	Nm	Rapp 1/x	T/mn	Nm	Nm	Rapp 1/x	T/mn	Nm	Nm	Rapp 1/x	T/mn	Nm	Nm	Rapp 1/x
183	1,3		15	183	0,8		15	183	1,1		15	183	1,1		15
125	2		22	125	1,3		22	125	1,8		22	125	1,8		22
110	2,2		25	110	1,4		25	110	1,9		25	110	1,9		25
92	2,6		30	92	1,6		30	92	2,1		30	92	2,1		30
Symbole 4D22 1/x				Symbole 4D22N 1/x				Symbole 4D22KJ 1/x				Symbole 4D22U 1/x			
0,3A	A	en 230V		0,3A	A	en 230V		A	0,4A	en 230V		0,3A	A	en 220V	
T/mn	Nm	Nm	Rapp 1/x	T/mn	Nm	Nm	Rapp 1/x	T/mn	Nm	Nm	Rapp 1/x	T/mn	Nm	Nm	Rapp 1/x
87	1,6		15	87	1		15	87	1,5		15	87	1,4		15
59	2,5		22	59	1,6		22	59	2,3		22	59	2,2		22
52	2,7		25	52	1,7		25	52	2,5		25	52	2,3		25
43	3,5		30	43	2		30	43	3,2		30	43	2,6		30
37	3,8		35	37	2,3		35	37	3,5		35	37	3,2		35
29	5		45	29	3		45	29	4,5		45	29	3,8		45
25	6		52	25	3,8		52	25	5,5		52	25	5		52
22	6		60	22	4		60	22	5,5		60	22	5		60
19	7,5		70	19	4,5		70	19	6,5		70	19	6,2		70
14	8,5		90	14	5,5		90	14	8		90	14	8,5		90
12,5	11		105	12,5	6,5		105	12,5	10		105	12,5	10		105
10,5	12,5		125	10,5	7		125	10,5	11		125	10,5	10		125
9	14		150	9	7,5		150	9	12		150	9	11		150
7	15		175	7	8,5		175	7	12,5		175	7	11		175
6,5	17,5		210	6,5	10,5		210	6,5	15		210	6,5	13		210
5	12		270	5	9		270	5	9,5		270	5	9,5		270
4,3	14		315	4,3	10		315	4,3	11,5		315	4,3	11,5		315

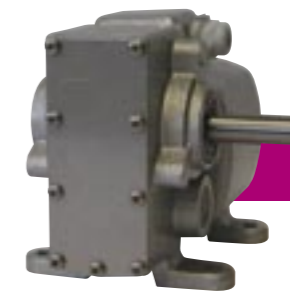
#### Exemple de définition :

- Motoréducteur 4D22 150 : vitesse 9 Tr/min 14 Nm en finition IP40/IP55 service S1 ou S3
- Motoréducteur 4D22KJ25 : vitesse 52 Tr/min 2,5 Nm en finition IP40/IP55 service S3 UNIQUEMENT

### POSITIONS POSSIBLES / POSSIBLES POSITIONS

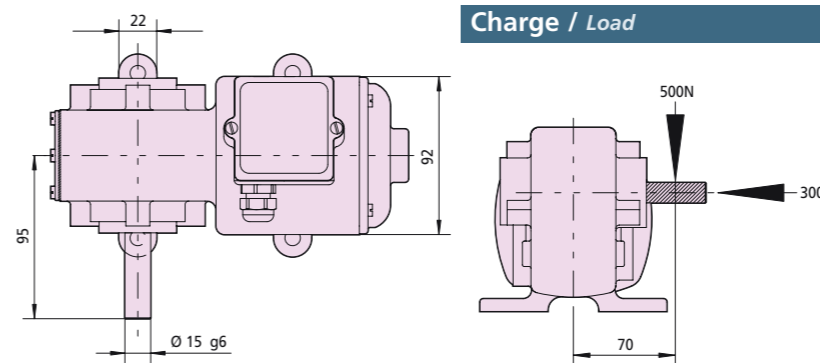
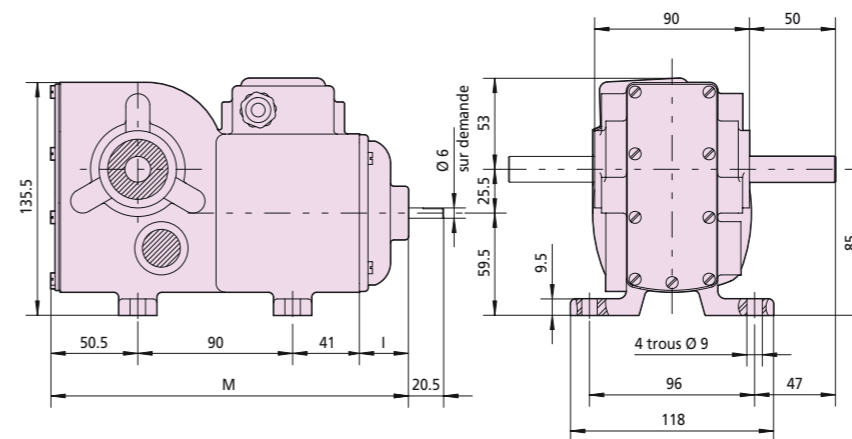


Sans précision particulière, les motoréducteurs sont livrés comme représentés :  
**A** pattes en position -A- & **A** bride en position -D-  
 Without particular indication we delivery as following : Feet position -A- & Flange position -D-



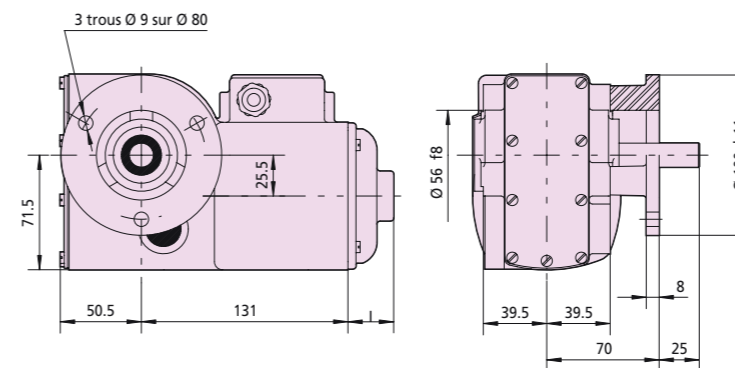
### ENCOMBREMENTS / DIMENSIONS

#### Modèle à patte B3 / Feet model B3 - Standard



D22	Courant	I	M	Ø Kg	X	Y
~	~	28	209,5	4,5	243,5	254
=	=	45	226,5	4,5	259,5	

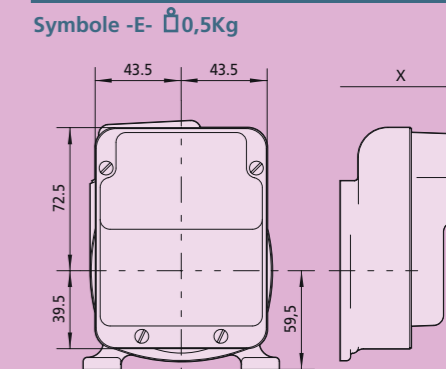
#### Modèle à bride B5 / Flange model B5 - Symbole -T-



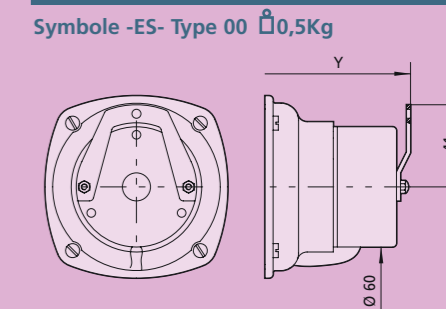
Fixation bride par 3 vis M6 / Ø 75

### OPTIONS / OPTIONS

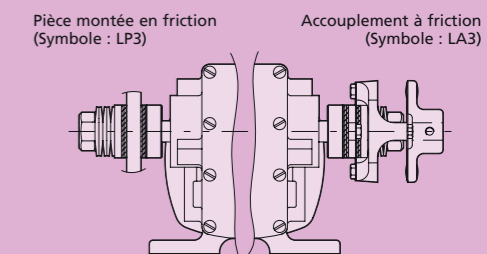
#### Frein à patin / Shoe brake



#### Frein à disque / Disk brake



#### Limiteur de couple / Torque limiters

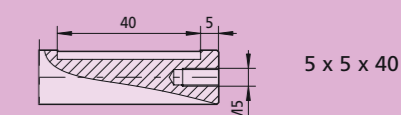


Cotations (voir page 79)

#### Options / Options

- Arbre claveté / Key shaft
- Arbre moteur dépassant / Over driving shaft
- Arbres spéciaux (inox...) / Spécial shaft
- Contact de fin de course / End of travel switches
- Dynamo tachymétrique / Tachogenerator
- Fixation bride spéciale / Special flange
- Adaptation codeur / Encoder adjustment
- Adaptation embrayage / Clutch adjustment
- Moteur synchronisé / Synchronous motors
- Câblages de commande / Driven cabling
- Envoi de plan / Draw send

#### Clavetage / Keyway



# Motoréducteur à roue et à vis + 1 étage droit

Cylindrical worm & parallel axes gear pair geared motors

## D34

### CARACTÉRISTIQUES / CHARACTERISTICS

TRIPHASE 50Hz				MONOPHASE 50Hz				MONOPHASE 50Hz				COURANT CONTINU			
schéma N°20				schéma N°22				schéma N°24				schémas N°28 à 32			
Tension réalisable de 24 à 500V				Tension réalisable de 24 à 230V				Tension réalisable de 24 à 230V				Tension réalisable de 12 à 220V Sauf 8D34U 115 Volts maxi			
Symbole 2D34 1/x				Symbole 2D34NJ 1/x				Symbole 2D34U 1/x							
0,8A A en 230V				1A A en 230V				A A en 230V				1A A en 220V			
T/mn	Nm	Nm	Rapp 1/x	T/mn	Nm	Nm	Rapp 1/x	T/mn	Nm	Nm	Rapp 1/x	T/mn	Nm	Nm	Rapp 1/x
185	6		15	185	4		15	185	5		15	185	5		15
154	7		18	154	4,5		18	154	6		18	154	6		18
126	8		22	126	5,5		22	126	6,5		22	126	6,5		22
111	9,5		25	111	7		25	111	8		25	111	8		25
Symbole 4D34 1/x				Symbole 4D34NJ 1/x				Symbole 4D34KJ 1/x				Symbole 4D34U 1/x			
0,6A A en 230V				0,7A A en 230V				A 1,1A en 230V				0,7A A en 220V			
T/mn	Nm	Nm	Rapp 1/x	T/mn	Nm	Nm	Rapp 1/x	T/mn	Nm	Nm	Rapp 1/x	T/mn	Nm	Nm	Rapp 1/x
90	7		15	90	5		15	90	7		15	90	6		15
75	9		18	75	5,5		18	75	8		18	75	7		18
61	12		22	61	6,5		22	61	10		22	61	8		22
54	11,5		25	54	9		25	54	11,5		25	54	10		25
45	15		30	45	9,5		30	45	13,5		30	45	11		30
39	16		35	39	11		35	39	16		35	39	13		35
32	21		42	32	13		42	32	19		42	32	16		42
26	27		52	26	15		52	26	22		52	26	18		52
22,5	28		60	22,5	15		60	22,5	22		60	22,5	20		60
19	32		70	19	18		70	19	32		70	19	28		70
15	32		90	15	20		90	15	33		90	15	30		90
13	37		105	13	25		105	13	39		105	13	38		105
11	31		125	11	30		125	11	40		125	11	38		125
9	37		150	9	32		150	9	42		150	9	38		150
8	43		175	8	38		175	8	42		175	8	38		175
6,5	50		210	6,5	40		210	6,5	45		210	6,5	40		210
5	32		270	5	30		270	5	32		270	5	30		270
4,2	38		315	4,2	35		315	4,2	38		315	4,2	35		315
Symbole 8D34 1/x				Symbole 8D34NJ 1/x				Symbole 8D34KJ 1/x				Symbole 8D34U 1/x			
0,4A A en 230V				0,5A A en 230V				A 0,6A en 230V				1A A en 115V			
T/mn	Nm	Nm	Rapp 1/x	T/mn	Nm	Nm	Rapp 1/x	T/mn	Nm	Nm	Rapp 1/x	T/mn	Nm	Nm	Rapp 1/x
3,2	30		210	3,2	25		210	3,2	28		210	3,2	25		210
2,4	30		270	2,4	24		270	2,4	27		270	2,4	25		270
2	35		315	2	28		315	2	32		315	2	30		315

### SÉRIES D34G 230 Volts MONOPHASE 50 Hertz

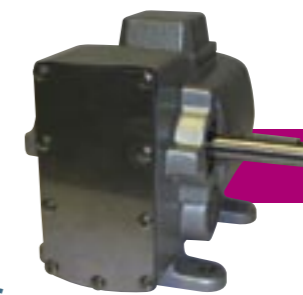
Motoréducteurs synchrones à inducteurs 0,3A sous 230V

Symbole	Vitesse en Tr/mn	Temps par Tour (en secondes)	Couple en Nm
D34G15	5,00	12 s	10
D34G25	3,00	20 s	15
D34G50	1,50	40 s	25
D34G60	1,25	48 s	30
D34G75	1,00	60 s	30
D34G125	0,60	100 s	40
D34G150	0,50	120 s	40

### Exemple de définition :

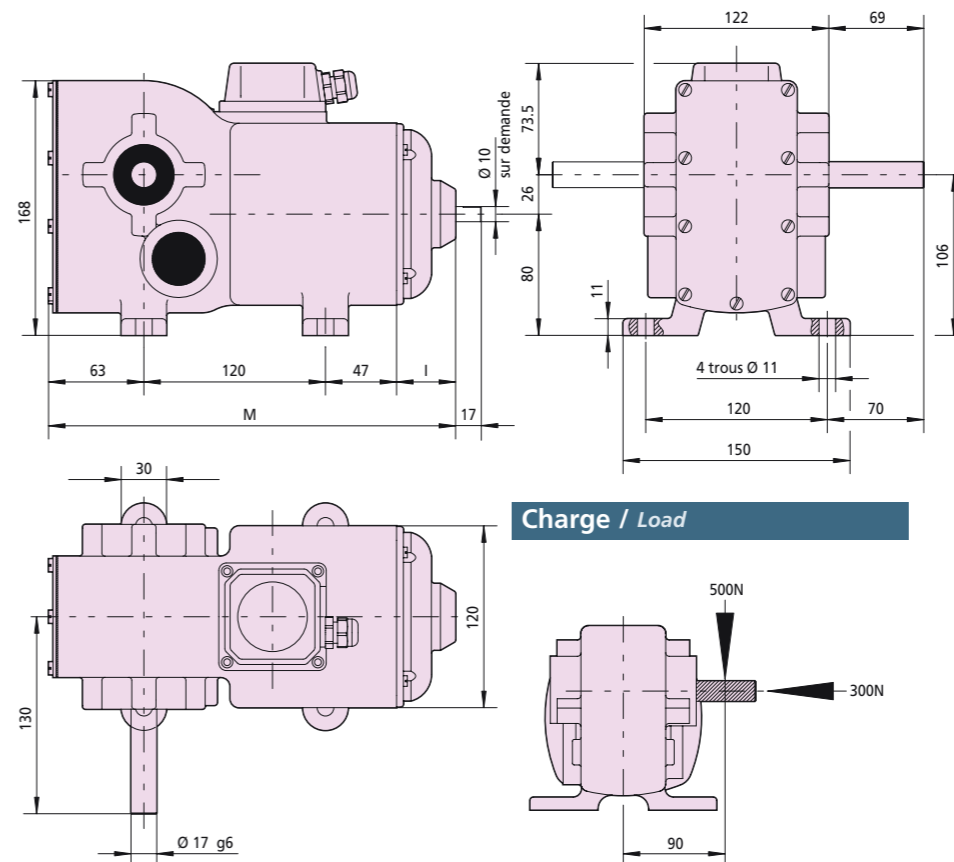
- Motoréducteur 4D34KJ70 : vitesse 19 Tr/min 32 Nm en finition IP40/IP55 service S3 UNIQUEMENT
- Motoréducteur 4D34 125 : vitesse 11 Tr/min 31 Nm en finition IP40/IP55 service S1 ou S3

Positions possibles identiques au D11, D22, D44, D55, D6



### ENCOMBREMENTS / DIMENSIONS

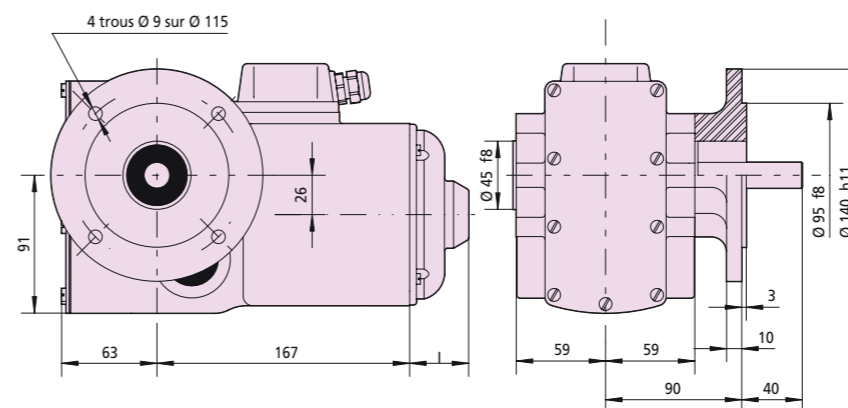
Modèle à patte B3 / Feet model B3 - Standard



Charge / Load

D34	Courant	I	M	kg	X	Y
~		39	269	9,5	298	298
=		56	286	9,5	316	322

Modèle à bride B5 / Flange model B5 - Symbole -T-

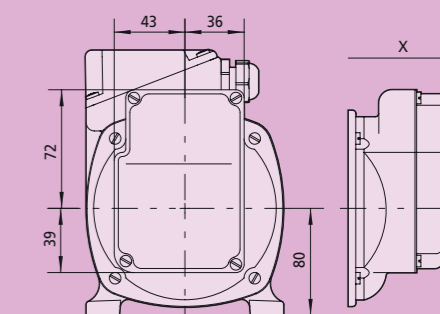


Fixation bride par 4 vis M8 / Ø 64

### OPTIONS / OPTIONS

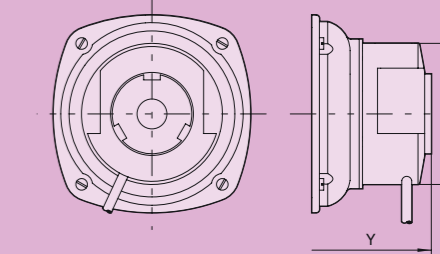
Frein à patin / Shoe brake

Symbole -E- 0,5Kg



Frein à disque / Disk brake

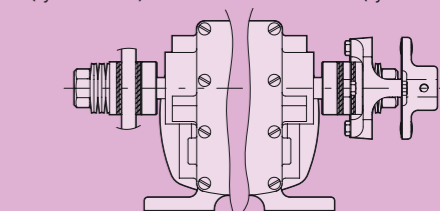
Symbole -ES- Type 02 1,3Kg



Pour frein étanche / arbre rapide dépassant / capotage (voir page 78)

Limiteur de couple / Torque limiters

Pièce montée en friction (Symbole : LP4)      Accouplement à friction (Symbole : LA4)

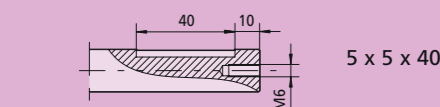


Cotations (voir page 79)

Options / Options

- Arbre claveté / Key shaft
- Arbre moteur dépassant / Over driving shaft
- Arbres spéciaux (inox...) / Spécial shaft
- Contact de fin de course / End of travel switches
- Dynamo tachymétrique / Tachogenerator
- Fixation bride spéciale / Special flange
- Adaptation codeur / Encoder adjustment
- Adaptation embrayage / Clutch adjustment
- Friction interne / Internal friction
- Moteur synchronisé / Synchronous motors
- Câblages de commande / Driven cabling
- Envoi de plan / Draw send

Clavetage / Keyway



# Motoréducteur à roue et à vis + 1 étage droit

Cylindrical worm & parallel axes gear pair geared motors

## D44

### CARACTÉRISTIQUES / CHARACTERISTICS

TRIPHASE 50Hz	MONOPHASE 50Hz	MONOPHASE 50Hz	COURANT CONTINU
schéma N°20	schéma N°22	schéma N°24	schémas N°31/32
Tension réalisable de 24 à 500V	Tension réalisable de 130 à 230V	Tension réalisable de 130 à 230V	Tension réalisable de 12 à 230V

Symbole 2D44 1/x				Symbole 2D44U 1/x			
1,5A 1,8A en 230V				2A 3A en 115V			
T/mn	Nm	Nm	Rapp 1/x	T/mn	Nm	Nm	Rapp 1/x
187	9	13	15	187	7	13	15
156	12	17	18	156	9	17	18
127	15	22	22	127	11	22	22
112	17,5	25	25	112	12,5	25	25

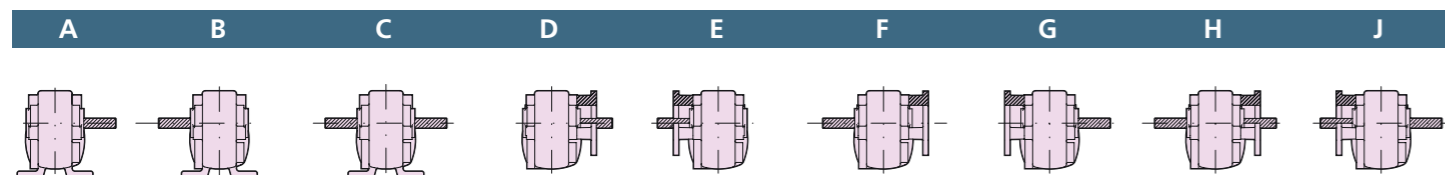
Symbole 4D44 1/x				Symbole 4D44NJ 1/x				Symbole 4D44KJ 1/x				Symbole 4D44U 1/x			
A 1,2A en 230V				A 1,5A en 230V				A 1,8A en 230V				1,4A 2A en 230V			
T/mn	Nm	Nm	Rapp 1/x	T/mn	Nm	Nm	Rapp 1/x	T/mn	Nm	Nm	Rapp 1/x	T/mn	Nm	Nm	Rapp 1/x
92	17	15	15	92	11	15	15	92	15	15	15	92	9	17	15
76	22	18	18	76	13,5	18	18	76	17	18	18	76	11	22	18
63	27	22	22	63	16	22	22	63	20	22	22	63	14	27	22
55	30	25	25	55	18	25	25	55	24	25	25	55	15	29	25
46	35	30	30	46	23	30	30	46	28	30	30	46	18	36	30
39	40	35	35	39	26	35	35	39	34	35	35	39	20	40	35
33	50	42	42	33	32	42	42	33	40	42	42	33	25	50	42
26	60	52	52	26	40	52	52	26	50	52	52	26	30	60	52
23	60	60	60	23	40	60	60	23	50	60	60	23	30	60	60
20	80	70	70	20	50	70	70	20	65	70	70	20	40	80	70
15	90	90	90	15	75	90	90	15	70	90	90	15	45	90	90
13	110	105	105	13	65	105	105	13	85	105	105	13	55	110	105
11	100	125	125	11	70	125	125	11	90	125	125	11	50	100	125
9	120	150	150	9	85	150	150	9	95	150	150	9	60	120	150
8	130	175	175	8	90	175	175	8	100	175	175	8	65	130	175
6,5	160	210	210	6,5	110	210	210	6,5	120	210	210	6,5	80	160	210
5	130	270	270	5	100	270	270	5	120	270	270	5	60	120	270
4,4	140	315	315	4,4	120	315	315	4,4	140	315	315	4,4	70	140	315

Symbole 8D44 1/x				Symbole 8D44NJ 1/x				Symbole 8D44KJ 1/x				Symbole 8D44U 1/x			
A 0,8A en 230V				A 1A en 230V				A 1,2A en 230V				0,7A 1A en 230V			
T/mn	Nm	Nm	Rapp 1/x	T/mn	Nm	Nm	Rapp 1/x	T/mn	Nm	Nm	Rapp 1/x	T/mn	Nm	Nm	Rapp 1/x
3,2	90	210	210	3,2	70	210	210	3,2	70	210	210	3,2	45	90	210
2,5	85	270	270	2,5	65	270	270	2,5	65	270	270	2,5	43	85	270
2,2	110	315	315	2,2	80	315	315	2,2	80	315	315	2,2	55	110	315

#### Exemple de définition :

- Motoréducteur 4D44KJ125 : vitesse 11 Tr/min 90 Nm en finition IP40/IP55 service S3 UNIQUEMENT
- Motoréducteur 4D44 125 : vitesse 11 Tr/min 100 Nm en finition IP40/IP55 service S1 ou S3 Indifféremment
- Motoréducteur 2D44 25 : vitesse 112 Tr/min 17,5 Nm en finition IP40/IP55 service S1
- Motoréducteur 8D44U270 : vitesse 2,5 Tr/min 85 Nm en finition IP20 service S1 ou IP40/IP55 service S3

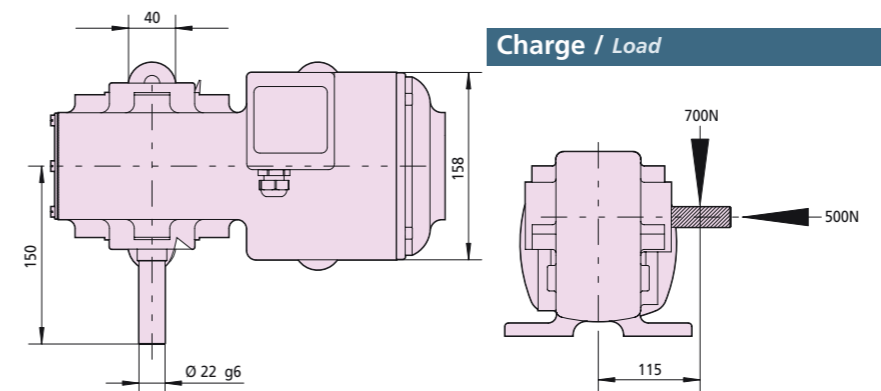
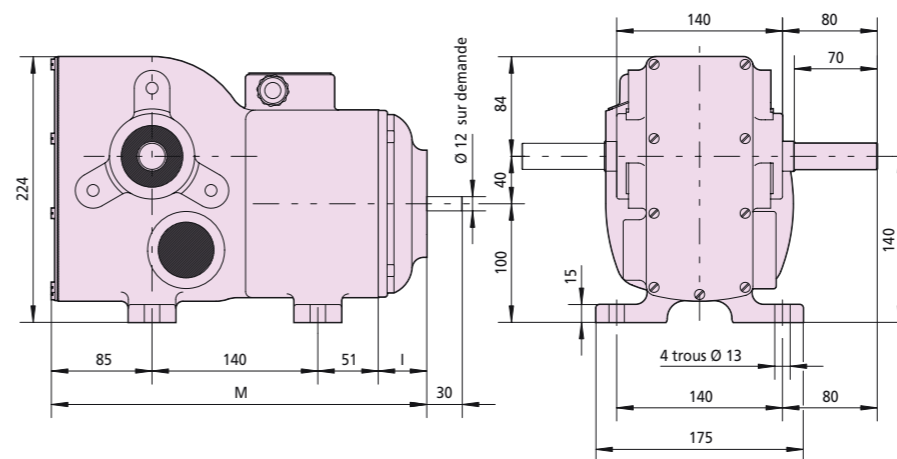
### POSITIONS POSSIBLES / POSSIBLES POSITIONS



Sans précision particulière, les motoréducteurs sont livrés comme représentés :  
**A** pattes en position -A- & **A** bride en position -D-  
 Without particular indication we delivery as following : Feet position -A- & Flange position -D-

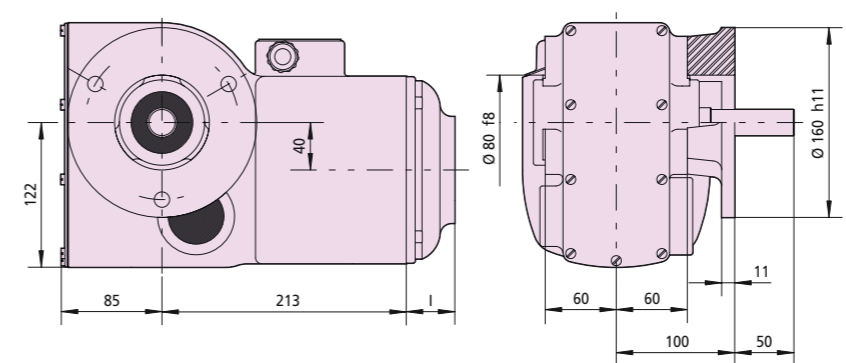
### ENCOMBREMENTS / DIMENSIONS

Modèle à patte B3 / Feet model B3 - Standard

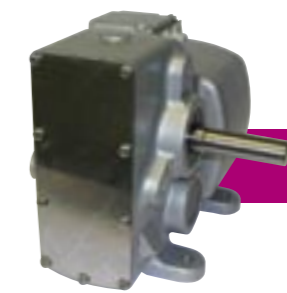


D44	Courant	I	M	Ø Kg	X	Y
~		41	317	20	351	362
=		68	344	20		390

Modèle à bride B5 / Flange model B5 - Symbole -T-

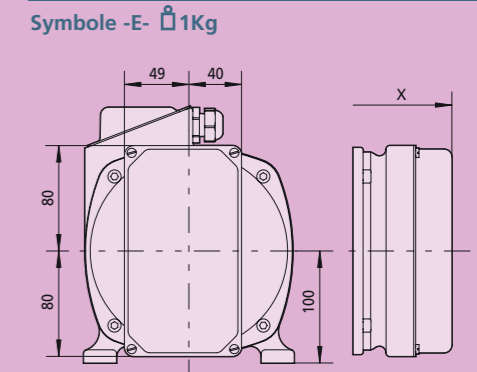


Fixation bride par 3 vis M10 / Ø 115

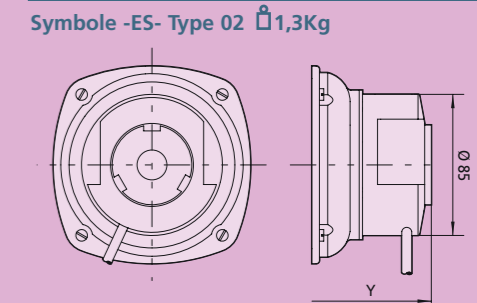


### OPTIONS / OPTIONS

Frein à patin / Shoe brake

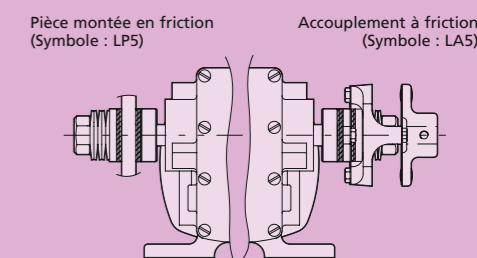


Frein à disque / Disk brake



Pour frein étanche / arbre rapide dépassant / capotage (voir page 78)

Limiteur de couple / Torque limiters

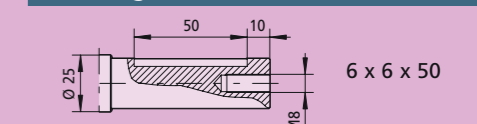


Cotations (voir page 79)

### Options / Options

- Arbre claveté / Key shaft
- Arbre moteur dépassant / Over driving shaft
- Arbres spéciaux (inox...) / Spécial shaft
- Contact de fin de course / End of travel switches
- Dynamo tachymétrique / Tachogenerator
- Fixation bride spéciale / Special flange
- Adaptation codeur / Encoder adjustment
- Adaptation embrayage / Clutch adjustment
- Friction interne / Internal friction
- Moteur synchronisé / Synchronous motors
- Câblages de commande / Driven cabling
- Envoi de plan / Draw send

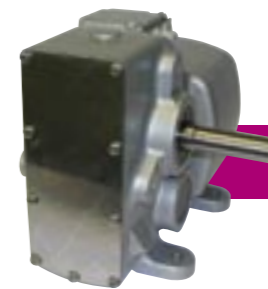
Clavetage / Keyway



# Motoréducteur à roue et à vis + 1 étage droit

Cylindrical worm & parallel axes gear pair geared motors

## D55



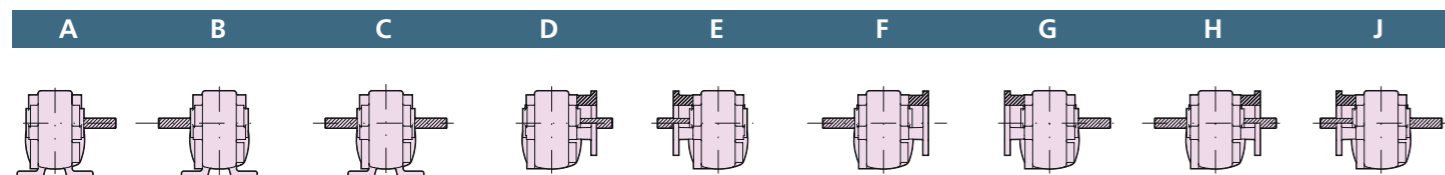
### CARACTÉRISTIQUES / CHARACTERISTICS

TRIPHASE 50Hz				MONOPHASE 50Hz				MONOPHASE 50Hz				COURANT CONTINU			
schéma N°20				schéma N°22				schéma N°24				schémas N°31/32			
Tension réalisable de 24 à 500V				Tension réalisable de 130 à 230V				Tension réalisable de 130 à 230V				Tension réalisable de 12 à 220V Sauf 2D55U 24 Volts mini			
Symbole 2D55 1/x												Symbole 2D55U 1/x			
2,2A 2,8A en 230V												3A 4,2A en 115V			
T/mn	Nm	Nm	Rapp 1/x									T/mn	Nm	Nm	Rapp 1/x
190	12	16	15									190	8	16	15
158	15	20	18									158	10	20	18
130	20	26	22									130	13	26	22
114	23	30	25									114	15	30	25
Symbole 4D55 1/x				Symbole 4D55NJ 1/x				Symbole 4D55KJ 1/x				Symbole 4D55U 1/x			
A 1,8A en 230V				A 2,2A en 230V				A 2,5A en 230V				1,8A 2,5A en 220V			
T/mn	Nm	Nm	Rapp 1/x	T/mn	Nm	Nm	Rapp 1/x	T/mn	Nm	Nm	Rapp 1/x	T/mn	Nm	Nm	Rapp 1/x
93	22	15	93	14	15	93	18	15	93	11	22	15			
78	28	18	78	17	18	78	23	18	78	14	28	18			
64	35	22	64	20	22	64	28	22	64	18	35	22			
56	40	25	56	23	25	56	32	25	56	20	40	25			
47	45	30	47	30	30	47	35	30	47	23	45	30			
40	50	35	40	35	35	40	40	35	40	25	50	35			
33	65	42	33	40	42	33	50	42	33	33	65	42			
27	75	52	27	50	52	27	60	52	27	38	75	52			
23	80	60	23	50	60	23	65	60	23	40	80	60			
20	100	70	20	65	70	20	80	70	20	50	100	70			
16	100	90	16	65	90	16	85	90	16	50	100	90			
13	130	105	13	85	105	13	100	105	13	65	130	105			
11	120	125	11	100	125	11	100	125	11	60	120	125			
9	140	150	9	110	150	9	110	150	9	70	140	150			
8	160	175	8	110	175	8	130	175	8	80	160	175			
Symbole 8D55 1/x				Symbole 8D55NJ 1/x				Symbole 8D55KJ 1/x				Symbole 8D55U 1/x			
A 1,2A en 230V				A 1,5A en 230V				A 1,7A en 230V				1,2A 1,8A en 220V			
T/mn	Nm	Nm	Rapp 1/x	T/mn	Nm	Nm	Rapp 1/x	T/mn	Nm	Nm	Rapp 1/x	T/mn	Nm	Nm	Rapp 1/x
3,2	120	210	3,2	85	210	3,2	90	210	3,2	60	120	210			
2,5	110	270	2,5	75	270	2,5	80	270	2,5	55	110	270			
2,2	130	315	2,2	90	315	2,2	100	315	2,2	65	130	315			

#### Exemple de définition :

- Motoréducteur 4D55KJ60 : vitesse 23 Tr/min 65 Nm en finition IP40/IP55 service S3 UNIQUEMENT
- Motoréducteur 8D55 210 : vitesse 3,2 Tr/min 120 Nm en finition IP20/IP40/IP55 service S1 ou S3
- Motoréducteur 2D55 25 : vitesse 114 Tr/min 23 Nm en finition IP40/IP55 service S1
- Motoréducteur 4D55U90 : vitesse 16 Tr/min 100 Nm en finition IP20 service S1 ou IP40/IP55 service S3

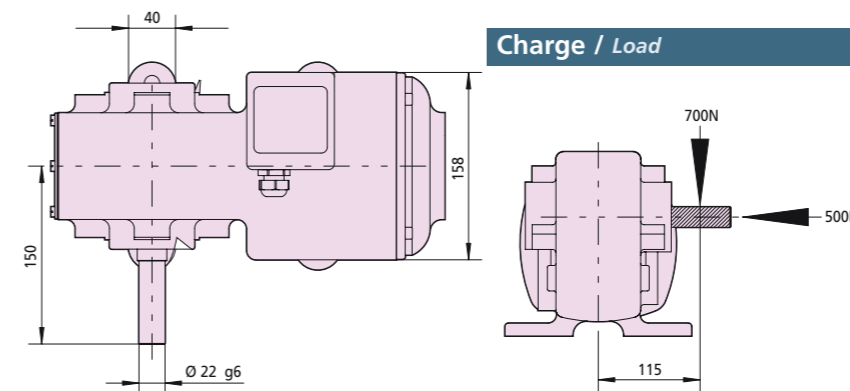
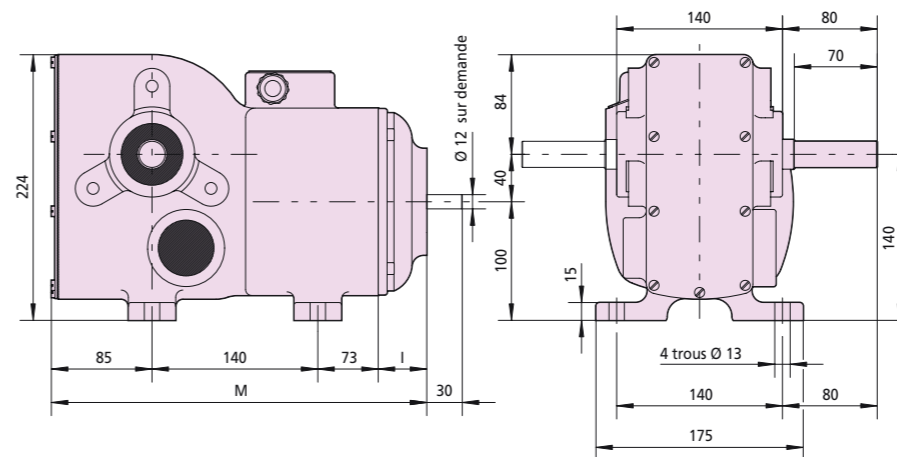
### POSITIONS POSSIBLES / POSSIBLES POSITIONS



Sans précision particulière, les motoréducteurs sont livrés comme représentés :  
A pattes en position -A- & A bride en position -D-  
Without particular indication we delivery as following : Feet position -A- & Flange position -D-

### ENCOMBREMENTS / DIMENSIONS

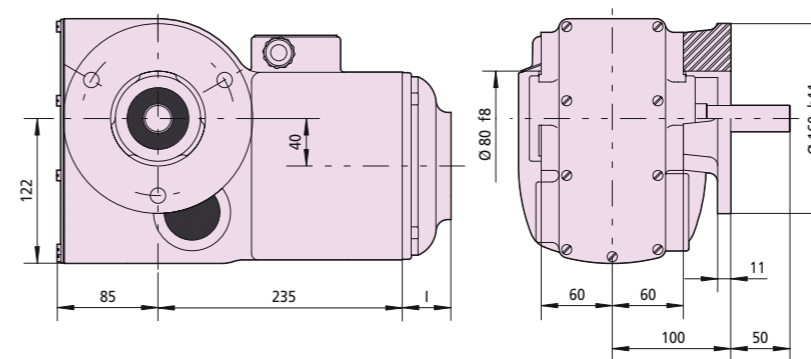
Modèle à patte B3 / Feet model B3 - Standard



Charge / Load

D55	Courant	I	M	Ø Kg	X	Y
~		41	339	23	373	384
=		68	366	23		412

Modèle à bride B5 / Flange model B5 - Symbole -T-

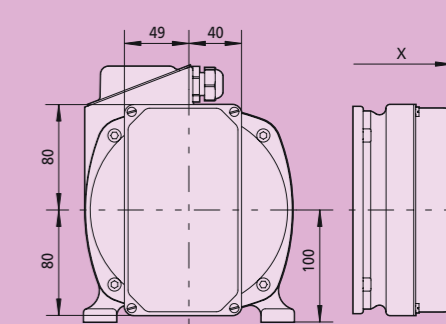


Fixation bride par 3 vis M10 / Ø 115

### OPTIONS / OPTIONS

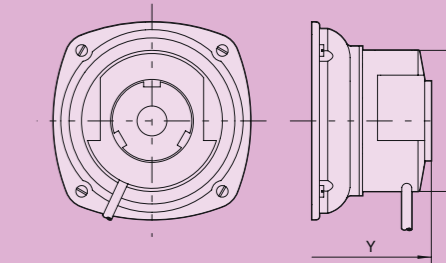
Frein à patin / Shoe brake

Symbole -E- Ø 1Kg



Frein à disque / Disk brake

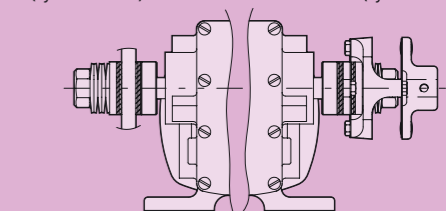
Symbole -ES- Type 02 Ø 1,3Kg



Pour frein étanche / arbre rapide dépassant / capotage (voir page 78)

Limiteur de couple / Torque limiters

Pièce montée en friction (Symbole : LP5)      Accouplement à friction (Symbole : LA5)

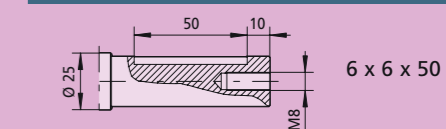


Cotations (voir page 79)

Options / Options

- Arbre claveté / Key shaft
- Arbre moteur dépassant / Over driving shaft
- Arbres spéciaux (inox...) / Spécial shaft
- Contact de fin de course / End of travel switches
- Dynamo tachymétrique / Tachogenerator
- Fixation bride spéciale / Special flange
- Adaptation codeur / Encoder adjustment
- Adaptation embrayage / Clutch adjustment
- Friction interne / Internal friction
- Moteur synchronisé / Synchronous motors
- Câblages de commande / Driven cabling
- Envoi de plan / Draw send

Clavetage / Keyway



# Motoréducteur à roue et à vis + 1 étage droit

Cylindrical worm & parallel axes gear pair geared motors

## D62

### CARACTÉRISTIQUES / CHARACTERISTICS

TRIPHASE 50Hz	MONOPHASE 50Hz	MONOPHASE 50Hz	COURANT CONTINU
schéma N°20	schéma N°22	schéma N°24	schémas N°31/32
Tension réalisable de 24 à 500V	Tension réalisable de 130 à 230V	Tension réalisable de 130 à 230V	Tension réalisable de 12 à 220V

Symbole 2D62 1/x				Symbole 2D62U 1/x			
1,5A 1,8A en 230V				2A 3A en 220V			
T/mn	Nm	Nm	Rapp 1/x	T/mn	Nm	Nm	Rapp 1/x
187	15	20	15	187	10	20	15
156	18	23	18	156	12	23	18
127	22	28	22	127	14	28	22
112	25	33	25	112	17	33	25

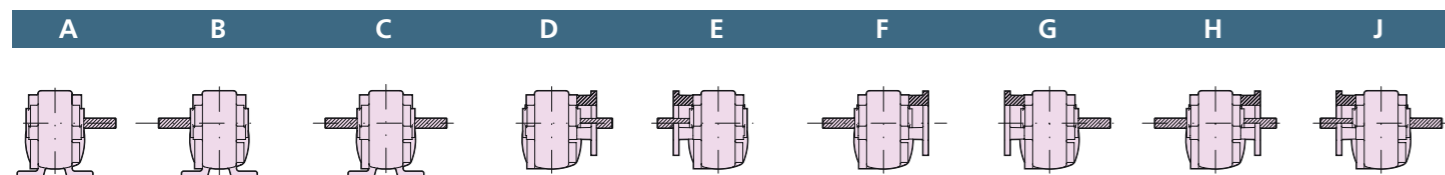
Symbole 4D62 1/x				Symbole 4D62NJ 1/x				Symbole 4D62KJ 1/x				Symbole 4D62U 1/x			
A 1,2A en 230V				A 1,5A en 230V				A 1,8A en 230V				1,4A 2A en 220V			
T/mn	Nm	Nm	Rapp 1/x	T/mn	Nm	Nm	Rapp 1/x	T/mn	Nm	Nm	Rapp 1/x	T/mn	Nm	Nm	Rapp 1/x
92	23	15	92	16	15	92	18	15	92	12	23	15			
76	27	18	76	20	18	76	22	18	76	14	27	18			
63	33	22	63	23	22	63	27	22	63	17	33	22			
55	40	25	55	27	25	55	31	25	55	20	40	25			
46	45	30	46	32	30	46	37	30	46	23	45	30			
39	55	35	39	37	35	39	45	35	39	28	55	35			
33	65	42	33	45	42	33	45	42	33	33	65	42			
26	80	52	26	55	52	26	65	52	26	40	80	52			
23	90	60	23	60	60	23	70	60	23	45	90	60			
20	100	70	20	70	70	20	80	70	20	50	100	70			
15	120	90	15	85	90	15	95	90	15	60	120	90			
13	140	105	13	100	105	13	110	105	13	70	140	105			
11	145	125	11	100	125	11	120	125	11	73	145	125			
9	175	150	9	120	150	9	145	150	9	88	175	150			
8	205	175	8	140	175	8	170	175	8	103	205	175			
6,5	235	210	6,5	165	210	6,5	190	210	6,5	118	235	210			
5	220	270	5	180	270	5	210	270	5	110	220	270			
4,5	260	315	4,5	210	315	4,5	245	315	4,5	130	260	315			

Symbole 8D62 1/x				Symbole 8D62NJ 1/x				Symbole 8D62KJ 1/x				Symbole 8D62U 1/x			
A 0,8A en 230V				A 1A en 230V				A 1,2A en 230V				0,7A 1A en 220V			
T/mn	Nm	Nm	Rapp 1/x	T/mn	Nm	Nm	Rapp 1/x	T/mn	Nm	Nm	Rapp 1/x	T/mn	Nm	Nm	Rapp 1/x
3,2	235	210	3,2	165	210	3,2	190	210	3,2	118	235	210			
2,5	220	270	2,5	180	270	2,5	210	270	2,5	110	220	270			
2,2	260	315	2,2	210	315	2,2	245	315	2,2	130	260	315			

#### Exemple de définition :

- Motoréducteur 8D62KJ315 : vitesse 2,2 Tr/min 245 Nm en finition IP20/IP40/IP55 service S3 **UNIQUEMENT**
- Motoréducteur 4D62U70 : vitesse 20 Tr/min 100 Nm en finition IP20 service S1 ou IP40/IP55 service S3
- Motoréducteur 2D62 22 : vitesse 127 Tr/min 22 Nm en finition IP40/IP55 service S1
- Motoréducteur 4D62 210 : vitesse 7 Tr/min 235 Nm en finition IP20/IP40/IP55 service S1 ou S3 Indifféremment

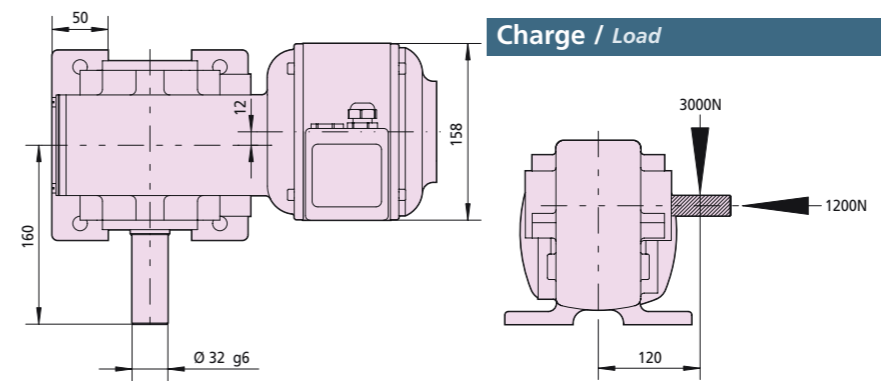
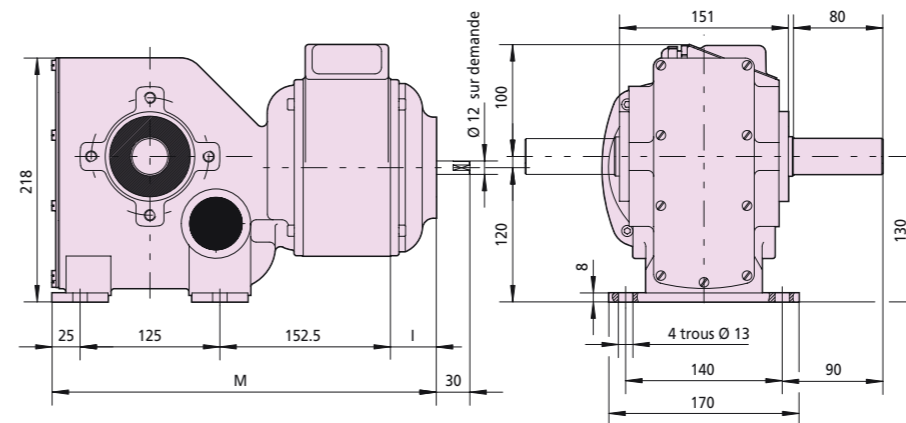
### POSITIONS POSSIBLES / POSSIBLE POSITIONS



Sans précision particulière, les motoréducteurs sont livrés comme représentés :  
**A** pattes en position -A- & **A** bride en position -D-  
 Without particular indication we delivery as following : Feet position -A- & Flange position -D-

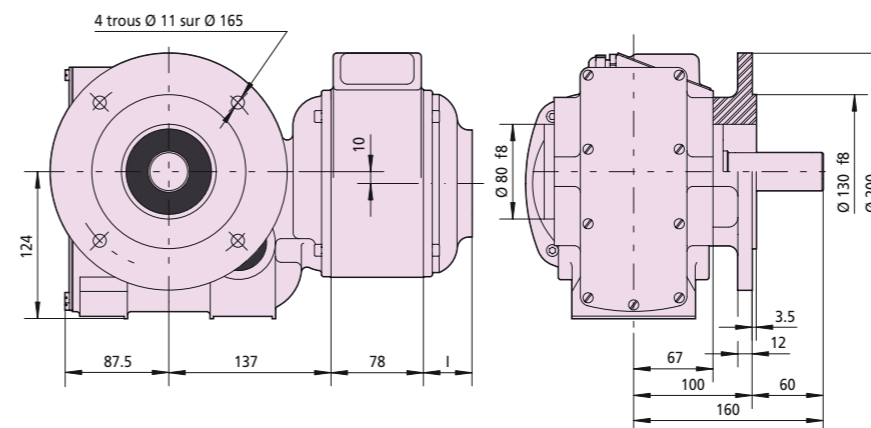
### ENCOMBREMENTS / DIMENSIONS

Modèle à patte B3 / Feet model B3 - Standard

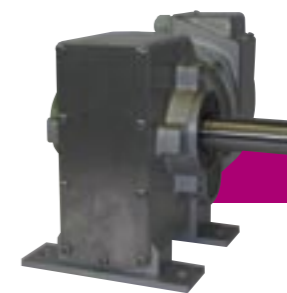


D62	Courant	I	M	⊠ Kg	X	Y
~		41	343,5	23	377,5	388,5
=		68	370,5	23		416,5

Modèle à bride B5 / Flange model B5 - Symbole -T-

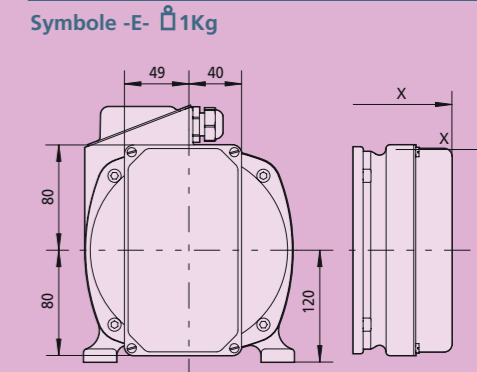


Fixation bride par 4 vis M10 / Ø 105

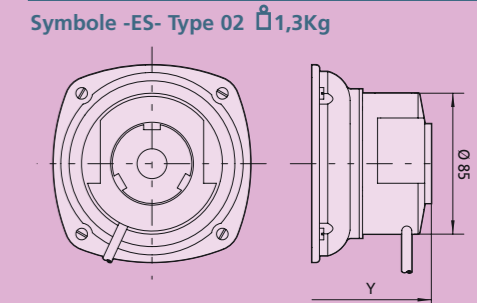


### OPTIONS / OPTIONS

Frein à patin / Shoe brake



Frein à disque / Disk brake



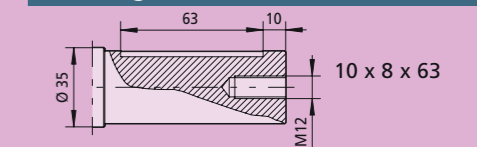
Pour frein étanche / arbre rapide dépassant / capotage (voir page 78)

Limiteur de couple / Torque limiters

#### Options / Options

- Arbre creux / Hollow shaft
- Arbre claveté / Key shaft
- Arbre moteur dépassant / Over driving shaft
- Arbres spéciaux (inox...) / Spécial shaft
- Contact de fin de course / End of travel switches
- Dynamo tachymétrique / Tachogenerator
- Fixation bride spéciale / Special flange
- Adaptation codeur / Encoder adjustment
- Adaptation embrayage / Clutch adjustment
- Friction interne / Internal friction
- Moteur synchronisé / Synchronous motors
- Câblages de commande / Driven cabling
- Envoi de plan / Draw send

#### Clavetage / Keyway



# Motoréducteur à roue et à vis + 1 étage droit

Cylindrical worm & parallel axes gear pair geared motors

## D61

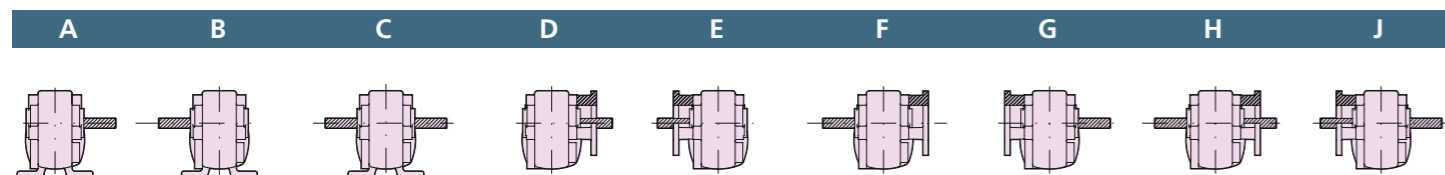
### CARACTÉRISTIQUES / CHARACTERISTICS

TRIPHASE 50Hz				MONOPHASE 50Hz				MONOPHASE 50Hz				COURANT CONTINU			
schéma N°20				schéma N°22				schéma N°24				schémas N°31/32			
Tension réalisable de 24 à 500V				Tension réalisable de 130 à 230V				Tension réalisable de 130 à 230V				Tension réalisable de 12 à 230V Sauf 2D61U 24 Volts mini			
Symbole 2D61 1/x												Symbole 2D61U 1/x			
2,2A 2,8A en 230V												3A 4,2A en 220V			
T/mn	Nm	Nm	Rapp 1/x	T/mn	Nm	Nm	Rapp 1/x	T/mn	Nm	Nm	Rapp 1/x	T/mn	Nm	Nm	Rapp 1/x
190	24	31	15					190	16	31	15				
158	28	37	18					158	19	37	18				
130	35	45	22					130	23	45	22				
114	40	52	25					114	26	52	25				
Symbole 4D61 1/x				Symbole 4D61NJ 1/x				Symbole 4D61KJ 1/x				Symbole 4D61U 1/x			
A 1,8A en 230V				A 2,2A en 230V				A 2,5A en 230V				1,8A 2,5A en 220V			
T/mn	Nm	Nm	Rapp 1/x	T/mn	Nm	Nm	Rapp 1/x	T/mn	Nm	Nm	Rapp 1/x	T/mn	Nm	Nm	Rapp 1/x
93	37	15		93	27	15		93	30	15		93	19	37	15
78	45	18		78	30	18		78	36	18		78	23	45	18
64	55	22		64	37	22		64	43	22		64	28	55	22
56	60	25		56	45	25		56	50	25		56	30	60	25
47	75	30		47	55	30		47	60	30		47	38	75	30
40	90	35		40	65	35		40	70	35		40	45	90	35
33	105	42		33	75	42		33	85	42		33	53	105	42
27	125	52		27	85	52		27	100	52		27	63	125	52
23	140	60		23	100	60		23	110	60		23	70	140	60
20	160	70		20	115	70		20	130	70		20	80	160	70
16	200	90		16	140	90		16	155	90		16	100	200	90
13	230	105		13	160	105		13	180	105		13	115	230	105
11	240	125		11	170	125		11	190	125		11	120	240	125
9	290	150		9	200	150		9	230	150		9	145	290	150
8	335	175		8	240	175		8	265	175		8	168	335	175
6,5	380	210		6,5	270	210		6,5	300	210		6,5	190	380	210
5	220	270		5	220	270		5	220	270		5	110	220	270
4,5	260	315		4,5	260	315		4,5	260	315		4,5	130	260	315
Symbole 8D61 1/x				Symbole 8D61NJ 1/x				Symbole 8D61KJ 1/x				Symbole 8D61U 1/x			
A 1,2A en 230V				A 1,5A en 230V				A 1,7A en 230V				1,2A 1,8A en 220V			
T/mn	Nm	Nm	Rapp 1/x	T/mn	Nm	Nm	Rapp 1/x	T/mn	Nm	Nm	Rapp 1/x	T/mn	Nm	Nm	Rapp 1/x
3,3	380	210		3,3	270	210		3,3	300	210		3,3	190	380	210
2,6	220	270		2,6	220	270		2,6	220	270		2,6	110	220	270
2,2	260	315		2,2	260	315		2,2	260	315		2,2	130	260	315

#### Exemple de définition :

- Motoréducteur 4D61KJ210 : vitesse 7 Tr/min 300 Nm en finition IP40/IP55 service S3 UNIQUEMENT
- Motoréducteur 4D61 270 : vitesse 5 Tr/min 220 Nm en finition IP20/IP40/IP55 service S1 ou S3 Indifféremment
- Motoréducteur 4D61U25 : vitesse 56 Tr/min 30 Nm en finition IP40/IP55 service S1
- Motoréducteur 8D61U270 : vitesse 2,6 Tr/min 220 Nm en finition IP20 service S1 ou IP40/IP55 service S3

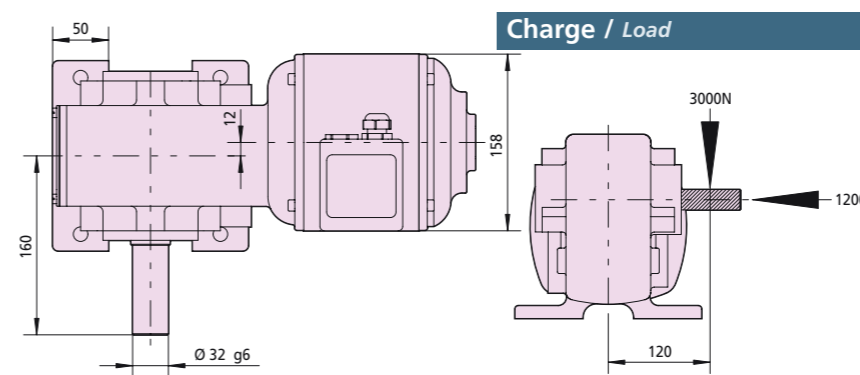
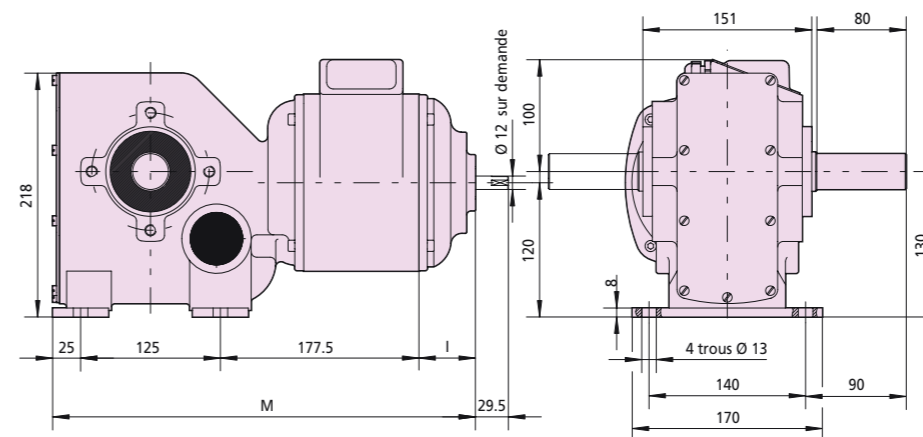
### POSITIONS POSSIBLES / POSSIBLES POSITIONS



Sans précision particulière, les motoréducteurs sont livrés comme représentés :  
**A** pattes en position -A- & **A** bride en position -D-  
 Without particular indication we delivery as following : Feet position -A- & Flange position -D-

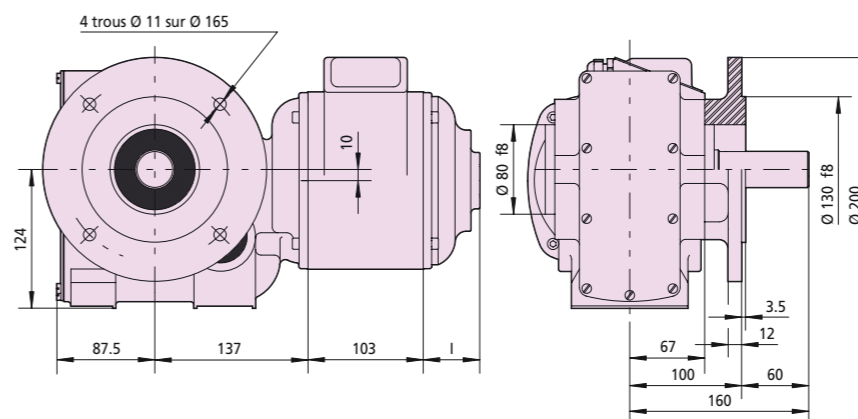
### ENCOMBREMENTS / DIMENSIONS

Modèle à patte B3 / Feet model B3 - Standard

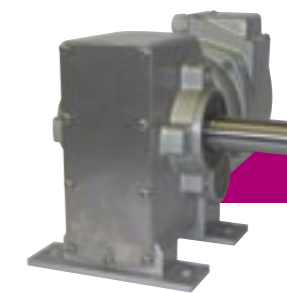


D61	Courant	I	M	Ø Kg	X	Y
	~		50,5	378	25	402,5
=		77	404,5	25		441,5

Modèle à bride B5 / Flange model B5 - Symbole -T-



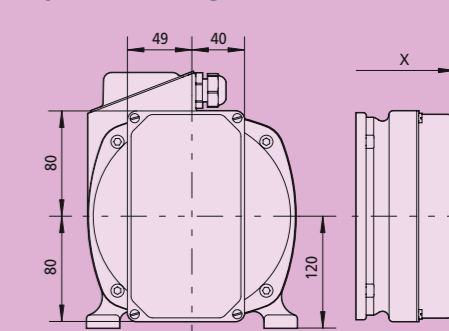
Fixation bride par 4 vis M10 / Ø 105



### OPTIONS / OPTIONS

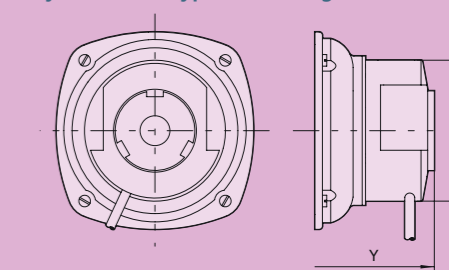
Frein à patin / Shoe brake

Symbole -E- 1Kg



Frein à disque / Disk brake

Symbole -ES- Type 02 1,3Kg



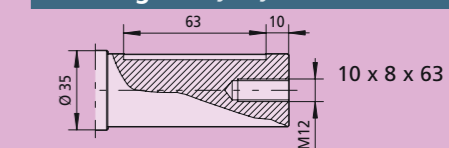
Pour frein étanche / arbre rapide dépassant / capotage (voir page 78)

Limiteur de couple / Torque limiters

#### Options / Options

- Arbre creux / Hollow shaft
- Arbre claveté / Key shaft
- Arbre moteur dépassant / Over driving shaft
- Arbres spéciaux (inox...) / Spécial shaft
- Contact de fin de course / End of travel switches
- Dynamo tachymétrique / Tachogenerator
- Fixation bride spéciale / Special flange
- Adaptation codeur / Encoder adjustment
- Adaptation embrayage / Clutch adjustment
- Friction interne / Internal friction
- Moteur synchronisé / Synchronous motors
- Câblages de commande / Driven cabling
- Envoi de plan / Draw send

#### Clavetage / Keyway



# Motoréducteur à roue et à vis + 1 étage droit

Cylindrical worm & parallel axes gear pair geared motors

**D6**

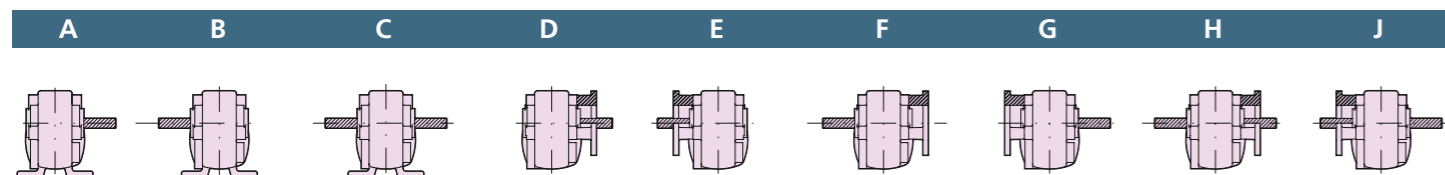
## CARACTÉRISTIQUES / CHARACTERISTICS

TRIPHASE 50Hz				MONOPHASE 50Hz				MONOPHASE 50Hz				COURANT CONTINU			
schéma N°20				schéma N°22				schéma N°24				schémas N°31/32			
Tension réalisable de 24 à 500V Sauf 2D6 130 Volts mini				Tension réalisable de 130 à 230V				Tension réalisable de 130 à 230V				Tension réalisable de 12 à 220V Sauf 2D6U 24 Volts mini			
Symbole 2D6 1/x												Symbole 2D6U 1/x			
4,5A 6A en 230V												3,3A 6,5A en 220V			
T/mn	Nm	Nm	Rapp 1/x									T/mn	Nm	Nm	Rapp 1/x
193	39	50	15									193	25	50	15
161	46	60	18									161	30	60	18
132	54	70	22									132	35	70	22
116	62	80	25									116	40	80	25
Symbole 4D6 1/x				Symbole 4D6NJ 1/x				Symbole 4D6KJ 1/x				Symbole 4D6U 1/x			
2,2A 2,8A en 230V				2,5A 3,3A en 230V				A 3,8A en 230V				2A 4A en 220V			
T/mn	Nm	Nm	Rapp 1/x	T/mn	Nm	Nm	Rapp 1/x	T/mn	Nm	Nm	Rapp 1/x	T/mn	Nm	Nm	Rapp 1/x
95	46	60	15	95	28	40	15	95	45	15	15	95	25	50	15
79	54	70	18	79	35	50	18	79	55	18	18	79	30	60	18
65	65	85	22	65	42	60	22	65	65	22	22	65	35	70	22
57	77	100	25	57	35	70	25	57	80	25	25	57	40	80	25
47	92	120	30	47	56	80	30	47	95	30	30	47	50	100	30
41	104	135	35	41	67	95	35	41	105	35	35	41	58	115	35
34	123	160	42	34	77	110	42	34	125	42	42	34	68	135	42
27	150	195	52	27	98	140	52	27	155	52	52	27	85	170	52
24	166	215	60	24	105	150	60	24	175	60	60	24	93	185	60
20	193	250	70	20	123	175	70	20	200	70	70	20	108	215	70
16	230	300	90	16	147	210	90	16	240	90	90	16	130	260	90
14	270	350	105	14	172	245	105	14	280	105	105	14	150	300	105
11	254	330	125	11	182	260	125	11	300	125	125	11	120	240	125
9	293	380	150	9	147	210	150	9	360	150	150	9	143	285	150
8	293	380	175	8	256	365	175	8	380	175	175	8	168	335	175
7	293	380	210	7	266	380	210	7	380	210	210	7	175	350	210
5	277	360	270	5	252	360	270	5	220	270	270	5	180	360	270
5	277	360	315	5	252	360	315	5	260	315	315	5	180	360	315

### Exemple de définition :

- Motoréducteur 4D6KJ315 : vitesse 5 Tr/min 260 Nm en finition IP40/IP55 service S3 **UNIQUEMENT**
- Motoréducteur 4D6U90 : vitesse 16 Tr/min 260 Nm en finition IP20 service S1 ou IP40/IP55 service S3
- Motoréducteur 2D6 25 : vitesse 116 Tr/min 62 Nm en finition IP40/IP55 service S1

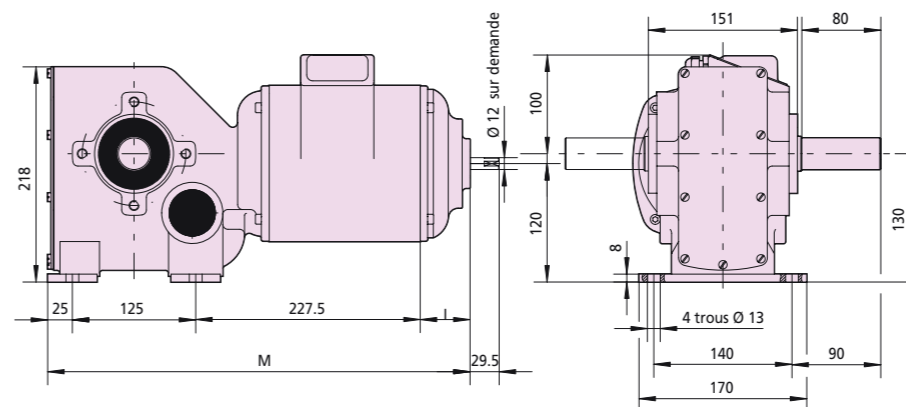
## POSITIONS POSSIBLES / POSSIBLES POSITIONS



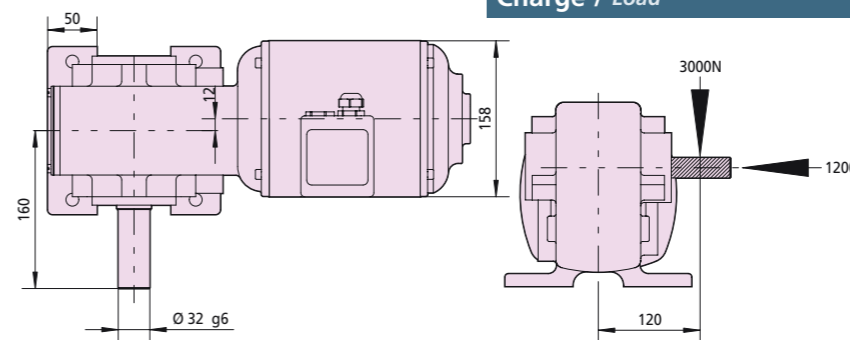
Sans précision particulière, les motoréducteurs sont livrés comme représentés :  
**A** pattes en position -A- & **A** bride en position -D-  
 Without particular indication we delivery as following : Feet position -A- & Flange position -D-

## ENCOMBREMENTS / DIMENSIONS

Modèle à patte B3 / Feet model B3 - Standard

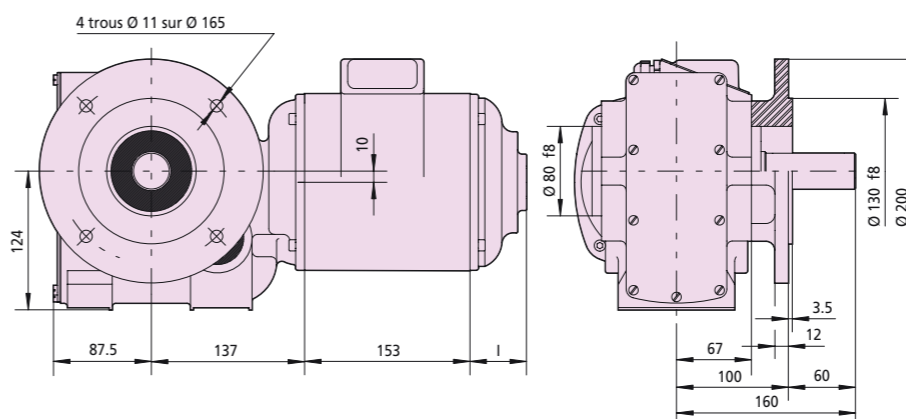


### Charge / Load



D6	Courant	I	M	kg	Y
~		50,5	428	27	463,5
=		77	454,5	27	491,5

Modèle à bride B5 / Flange model B5 - Symbole -T-



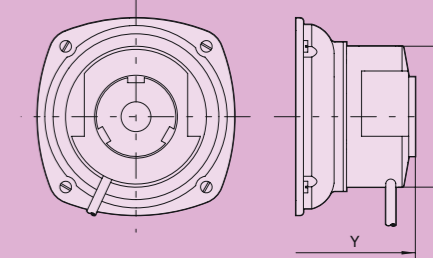
Fixation bride par 4 vis M10 / Ø 105

## OPTIONS / OPTIONS

Frein à patin / Shoe brake

Frein à disque / Disk brake

Symbole -ES- Type 02 1,3Kg



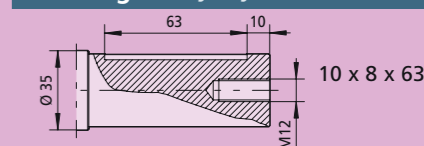
Pour frein étanche / arbre rapide dépassant / capotage (voir page 78)

Limiteur de couple / Torque limiters

### Options / Options

- Arbre creux / Hollow shaft
- Arbre claveté / Key shaft
- Arbre moteur dépassant / Over driving shaft
- Arbres spéciaux (inox...) / Spécial shaft
- Contact de fin de course / End of travel switches
- Dynamo tachymétrique / Tachogenerator
- Fixation bride spéciale / Special flange
- Adaptation codeur / Encoder adjustment
- Adaptation embrayage / Clutch adjustment
- Friction interne / Internal friction
- Moteur synchronisé / Synchronous motors
- Câblages de commande / Driven cabling
- Envoi de plan / Draw send

### Clavetage / Keyway





# Motoréducteur à roue et à vis + 1 étage droit

Cylindrical worm & parallel axes gear pair geared motors

## D63 / D64

### CARACTÉRISTIQUES / CHARACTERISTICS

TRIPHASE 50Hz	MONOPHASE 50Hz	MONOPHASE 50Hz	COURANT CONTINU
schéma N°20	schéma N°22	schéma N°24	schémas N°28 à 32
Tension réalisable de 24 à 500V	Tension réalisable de 24 à 230V	Tension réalisable de 24 à 230V	Tension réalisable de 12 à 230V

Symbole 2D63 1/x				Symbole 2D63NJ 1/x				Symbole 2D63U 1/x			
A	0,8A	en 230V		A	1A	en 230V		A	1A	en 220V	
T/mn	Nm	Nm	Rapp 1/x	T/mn	Nm	Nm	Rapp 1/x	T/mn	Nm	Nm	Rapp 1/x
3,5	280	788		3,5	195	788		3,5	280	788	
3,3	295	840		3,3	205	840		3,3	295	840	
3,1	300	900		3,1	210	900		3,1	300	900	
2,6	350	1050		2,6	245	1050		2,6	350	1050	
2,2	350	1260		2,2	245	1260		2,2	350	1260	
1,9	380	1500		1,9	265	1500		1,9	380	1500	
1,6	380	1750		1,6	300	1750		1,6	380	1750	

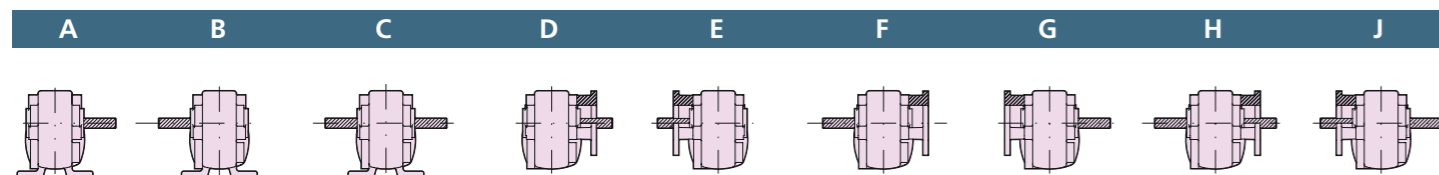
Symbole 4D63 1/x				Symbole 4D63NJ 1/x				Symbole 4D63KJ 1/x				Symbole 4D63U 1/x			
A	0,6A	en 230V		A	0,7A	en 230V		A	1,1A	en 230V		A	0,7A	en 220V	
T/mn	Nm	Nm	Rapp 1/x	T/mn	Nm	Nm	Rapp 1/x	T/mn	Nm	Nm	Rapp 1/x	T/mn	Nm	Nm	Rapp 1/x
1,3	350	1050		1,3	245	1050		1,3	280	1050		1,3	350	1050	
1,1	350	1260		1,1	245	1260		1,1	305	1260		1,1	350	1260	
0,9	380	1500		0,9	265	1500		0,9	350	1500		0,9	380	1500	
0,8	380	1750		0,8	265	1750		0,8	380	1750		0,8	380	1750	
0,6	380	2100		0,6	300	2100		0,6	380	2100		0,6	380	2100	
0,6	380	2250		0,6	350	2250		0,6	380	2250		0,6	380	2250	
0,5	380	2625		0,5	350	2625		0,5	380	2625		0,5	380	2625	

Symbole 4D64 1/x				Symbole 4D64NJ 1/x				Symbole 4D64KJ 1/x				Symbole 4D64U 1/x			
A	0,5A	en 230V		A	0,5A	en 230V		A	0,7A	en 230V		A	0,4A	en 220V	
T/mn	Nm	Nm	Rapp 1/x	T/mn	Nm	Nm	Rapp 1/x	T/mn	Nm	Nm	Rapp 1/x	T/mn	Nm	Nm	Rapp 1/x
0,45	380	3000		0,45	380	3000		0,45	380	3000		0,45	380	3000	
0,4	380	3500		0,4	380	3500		0,4	380	3500		0,4	380	3500	
0,36	380	3750		0,36	380	3750		0,36	380	3750		0,36	380	3750	
0,31	380	4375		0,31	380	4375		0,31	380	4375		0,31	380	4375	
0,3	380	4500		0,3	380	4500		0,3	380	4500		0,3	380	4500	
0,26	380	5250		0,26	380	5250		0,26	380	5250		0,26	380	5250	
0,2	380	6750		0,2	380	6750		0,2	380	6750		0,2	380	6750	
0,17	380	7875		0,17	380	7875		0,17	380	7875		0,17	380	7875	

#### Exemple de définition :

- Motoréducteur 4D63KJ2100 : vitesse 0,6 Tr/min 380 Nm en finition IP40/IP55 service S3 UNIQUEMENT
- Motoréducteur 4D64 3500 : vitesse 0,4 Tr/min 380 Nm en finition IP40/IP55 service S1

### POSITIONS POSSIBLES / POSSIBLES POSITIONS

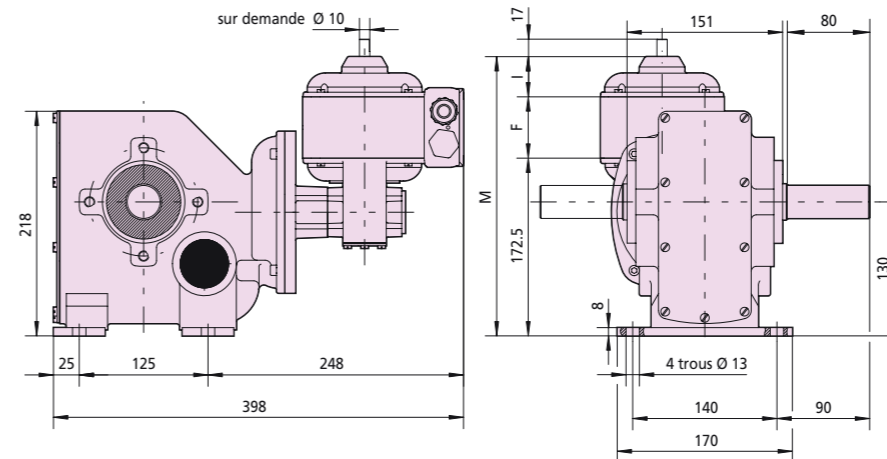


Sans précision particulière, les motoréducteurs sont livrés comme représentés :  
**A** pattes en position -A- & A bride en position -D-  
 Without particular indication we delivery as following : Feet position -A- & Flange position -D-

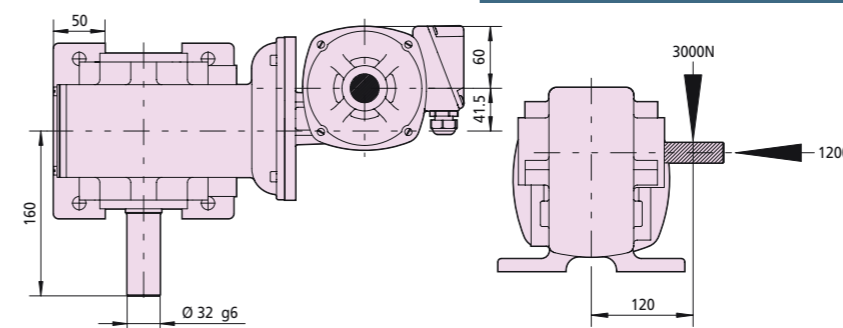


### ENCOMBREMENTS / DIMENSIONS

#### Modèle à patte B3 / Feet model B3 - Standard

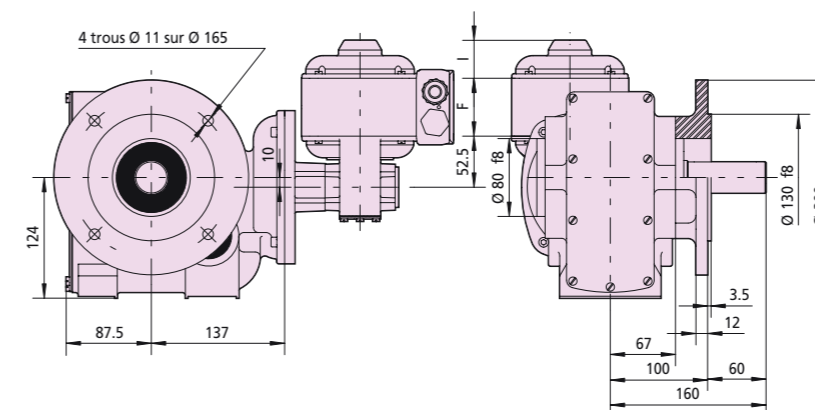


#### Charge / Load



	Courant	F	I	M	⊠ Kg	X	Y
D63	~	89	39	300,5	20,5	329,5	329,5
	=	89	56	317,5	20,5	347,5	353,5
D64	~	59,5	39	271	18,5	300	300
	=	59,5	56	288	18,5	318	324

#### Modèle à bride B5 / Flange model B5 - Symbole -T-

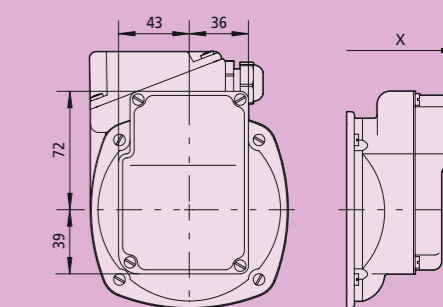


Fixation bride par 4 vis M10 / Ø 105

### OPTIONS / OPTIONS

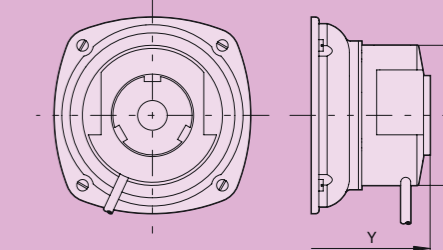
#### Frein à patin / Shoe brake

Symbole -E- ⊠1Kg



#### Frein à disque / Disk brake

Symbole -ES- Type 02 ⊠1,3Kg



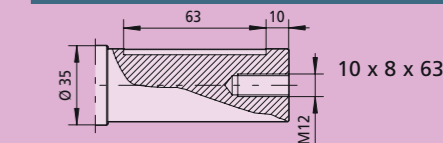
Pour frein étanche / arbre rapide dépassant / capotage (voir page 78)

#### Limiteur de couple / Torque limiters

#### Options / Options

- Arbre creux / Hollow shaft
- Arbre claveté / Key shaft
- Arbre moteur dépassant / Over driving shaft
- Arbres spéciaux (inox...) / Spécial shaft
- Contact de fin de course / End of travel switches
- Dynamo tachymétrique / Tachogenerator
- Fixation bride spéciale / Special flange
- Adaptation codeur / Encoder adjustment
- Adaptation embrayage / Clutch adjustment
- Friction interne / Internal friction
- Moteur synchronisé / Synchronous motors
- Câblages de commande / Driven cabling
- Envoi de plan / Draw send

#### Clavetage / Keyway



D63 / D64

# Motoréducteur à roue et à vis + 1 étage droit

Cylindrical worm & parallel axes gear pair geared motors

## D68

### CARACTÉRISTIQUES / CHARACTERISTICS

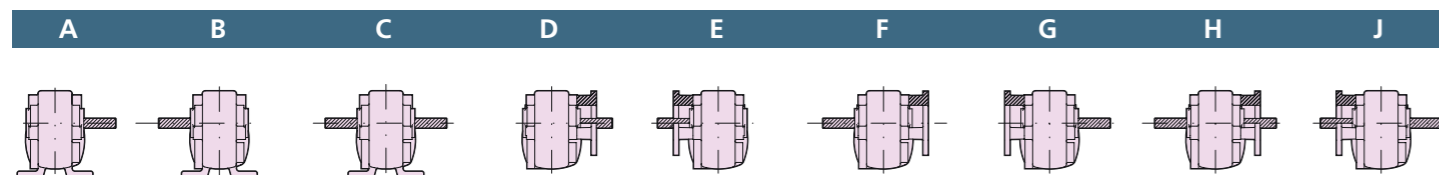
TRIPHASE 50Hz	MONOPHASE 50Hz	MONOPHASE 50Hz	COURANT CONTINU
schéma N°20	schéma N°22	schéma N°24	schémas N°28 à 32
Tension réalisable de 24 à 500V	Tension réalisable de 24 à 230V	Tension réalisable de 24 à 230V	Tension réalisable de 12 à 220V

Symbole 4D68 1/x				Symbole 4D68NJ 1/x				Symbole 4D68KJ 1/x				Symbole 4D68U 1/x			
0,5A A en 230V				0,5A A en 230V				A 0,7A en 230V				0,4A A en 220V			
T/mn	Nm	Nm	Rapp 1/x	T/mn	Nm	Nm	Rapp 1/x	T/mn	Nm	Nm	Rapp 1/x	T/mn	Nm	Nm	Rapp 1/x
0,16	380		9000	0,16	380		9000	0,16	380		9000	0,16	380		9000
0,13	380		10800	0,13	380		10800	0,13	380		10800	0,13	380		10800
0,11	380		13500	0,11	380		13500	0,11	380		13500	0,11	380		13500
0,090	380		15750	0,090	380		15750	0,090	380		15750	0,090	380		15750
0,084	380		16875	0,084	380		16875	0,084	380		16875	0,084	380		16875
0,079	380		18000	0,079	380		18000	0,079	380		18000	0,079	380		18000
0,068	380		21000	0,068	380		21000	0,068	380		21000	0,068	380		21000
0,066	380		21600	0,066	380		21600	0,066	380		21600	0,066	380		21600
0,056	380		25200	0,056	380		25200	0,056	380		25200	0,056	380		25200
0,053	380		27000	0,053	380		27000	0,053	380		27000	0,053	380		27000
0,045	380		31500	0,045	380		31500	0,045	380		31500	0,045	380		31500
0,042	380		33750	0,042	380		33750	0,042	380		33750	0,042	380		33750
0,039	380		36000	0,039	380		36000	0,039	380		36000	0,039	380		36000
0,039	380		36000	0,039	380		36000	0,039	380		36000	0,039	380		36000
0,036	380		39375	0,036	380		39375	0,036	380		39375	0,036	380		39375
0,034	380		42000	0,034	380		42000	0,034	380		42000	0,034	380		42000
0,032	380		45000	0,032	380		45000	0,032	380		45000	0,032	380		45000
0,030	380		47250	0,030	380		47250	0,030	380		47250	0,030	380		47250
0,027	380		52500	0,027	380		52500	0,027	380		52500	0,027	380		52500
0,024	380		60000	0,024	380		60000	0,024	380		60000	0,024	380		60000
0,020	380		70000	0,020	380		70000	0,020	380		70000	0,020	380		70000
0,019	380		75000	0,019	380		75000	0,019	380		75000	0,019	380		75000
0,017	380		84000	0,017	380		84000	0,017	380		84000	0,017	380		84000
0,016	380		90000	0,016	380		90000	0,016	380		90000	0,016	380		90000
0,015	380		94500	0,015	380		94500	0,015	380		94500	0,015	380		94500
0,014	380		105000	0,014	380		105000	0,014	380		105000	0,014	380		105000
0,013	380		112500	0,013	380		112500	0,013	380		112500	0,013	380		112500
0,011	380		135000	0,011	380		135000	0,011	380		135000	0,011	380		135000
0,007	380		202500	0,007	380		202500	0,007	380		202500	0,007	380		202500
0,005	380		303750	0,005	380		303750	0,005	380		303750	0,005	380		303750

#### Exemple de définition :

- Motoréducteur 4D68 36000 : vitesse 0,039 Tr/min 380 Nm en finition IP40/IP55 service S1 ou S3
- Motoréducteur 4D68NJ90000 : vitesse 0,016 Tr/min 380 Nm en finition IP40/IP55 service S1 ou S3
- Motoréducteur 4D68KJ303750 : vitesse 0,005 Tr/min 380 Nm en finition IP40/IP55 service S3 UNIQUEMENT
- Motoréducteur 4D68U84000 : vitesse 0,017 Tr/min 380 Nm en finition IP40/IP55 service S1 ou S3

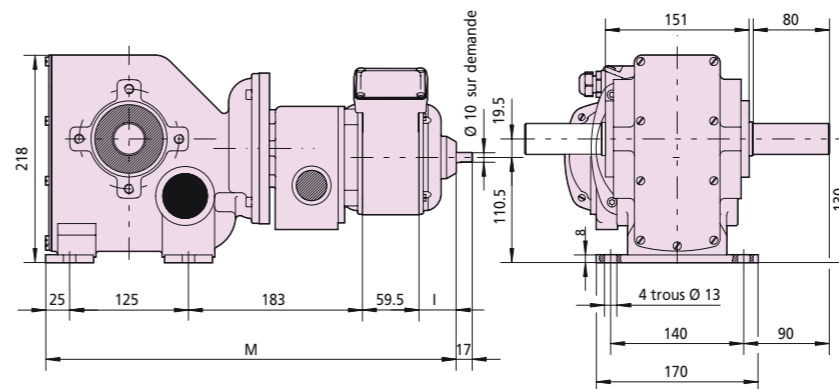
### POSITIONS POSSIBLES / POSSIBLES POSITIONS



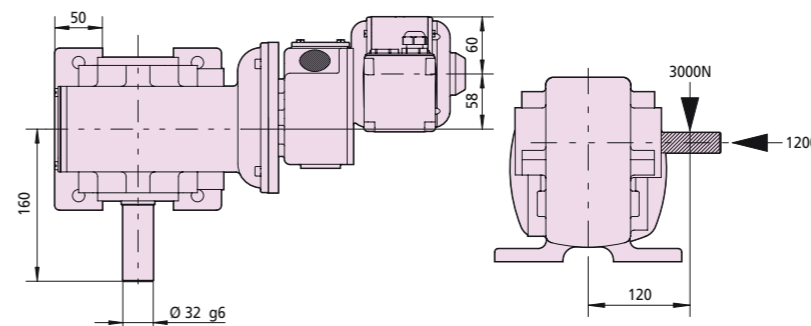
Sans précision particulière, les motoréducteurs sont livrés comme représentés :  
**A** pattes en position -A- & **A** bride en position -D-  
 Without particular indication we delivery as following : Feet position -A- & Flange position -D-

### ENCOMBREMENTS / DIMENSIONS

Modèle à patte B3 / Feet model B3 - Standard

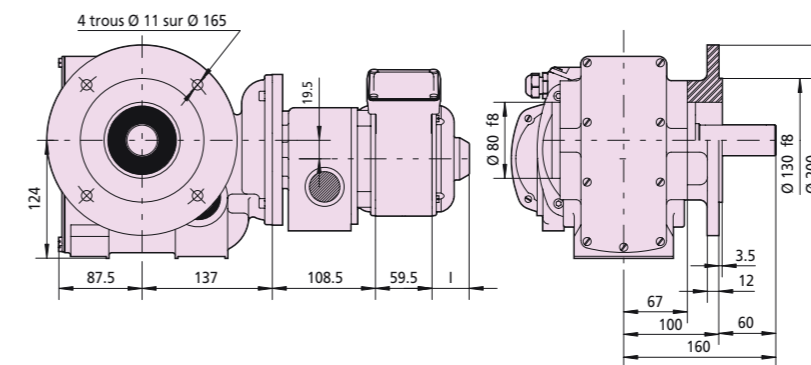


#### Charge / Load

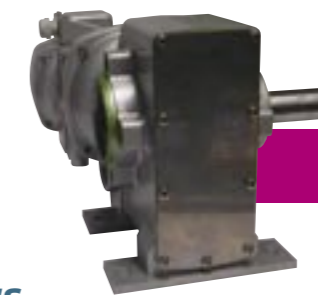


D68	Courant	I	M	⊠ Kg	X	Y
	~	39	431,5	20,5	460,5	460,5
=	56	448,5	20,5	478,5	484,5	

Modèle à bride B5 / Flange model B5 - Symbole -T-



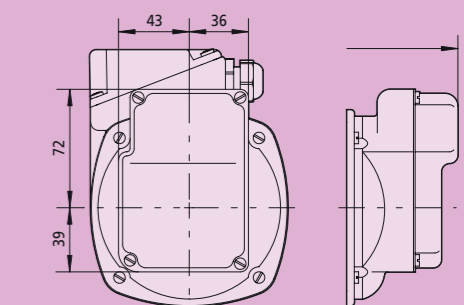
Fixation bride par 4 vis M10 / Ø 105



### OPTIONS / OPTIONS

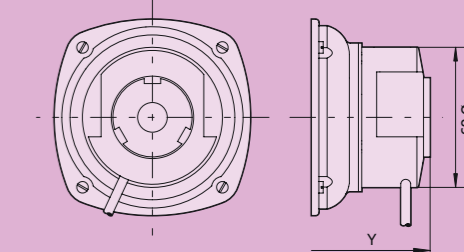
Frein à patin / Shoe brake

Symbole -E- ⊠1Kg



Frein à disque / Disk brake

Symbole -ES- Type 02 ⊠1,3Kg



Pour frein étanche / arbre rapide dépassant / capotage (voir page 78)

Limiteur de couple / Torque limiters

#### Options / Options

- Arbre creux / Hollow shaft
- Arbre claveté / Key shaft
- Arbre moteur dépassant / Over driving shaft
- Arbres spéciaux (inox...) / Spécial shaft
- Contact de fin de course / End of travel switches
- Dynamo tachymétrique / Tachogenerator
- Fixation bride spéciale / Special flange
- Adaptation codeur / Encoder adjustment
- Adaptation embrayage / Clutch adjustment
- Friction interne / Internal friction
- Moteur synchronisé / Synchronous motors
- Câblages de commande / Driven cabling
- Envoi de plan / Draw send

#### Clavetage / Keyway

