

FRA

TAUREO | SYSTEME DE BANDEAU LUMINEUX

••••  
LED





## DE NOUVELLES PERSPECTIVES D'ÉCLAIRAGE.

Waldmann est connu pour ses solutions d'éclairage de haute qualité pour les postes de travail. Afin de compléter son concept de solutions d'éclairage intelligentes, Waldmann aborde, avec son nouveau système de bandeau lumineux à LED TAUREO, l'éclairage des halls.

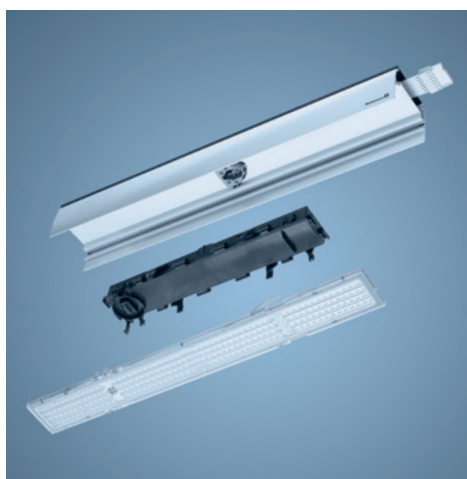
Le système modulaire TAUREO offre un éclairage adapté aux exigences les plus variées pour des locaux tels que les halls de production, de logistique ou de stockage, ou encore les locaux frigorifiques. Il s'adapte en outre facilement à toutes les modifications des besoins d'éclairage.

- 104 LEDs de qualité très élevées par module d'éclairage
- Intensité lumineuse de 4000 lm, même à une température ambiante de 40 °C
- Economies d'énergie de 50 % par rapport aux luminaires conventionnels
- Sans entretien : longue durée de vie des LED, jusqu'à 60 000 h (L80), voire plus
- Gradable en continu. Capteur de lumière du jour et détecteur de présence en option
- Flexibilité maximale grâce à la structure modulaire
- Gestion thermique optimisée, avec protection intelligente contre la surchauffe
- Optiques brevetées offrant une orientation précise de la lumière et différents angles de diffusion
- Mise en service rapide et économique grâce à des rails porteurs intelligents et résistants à la torsion
- Finition conforme aux standards de qualité strictes de Waldmann
- Garantie du système 1 + 4 ans
- 20 ans de garantie sur les pièces de rechange



# TAUREO

## SYSTEME COMPLET POUR UN ECLAIRAGE FLEXIBLE.



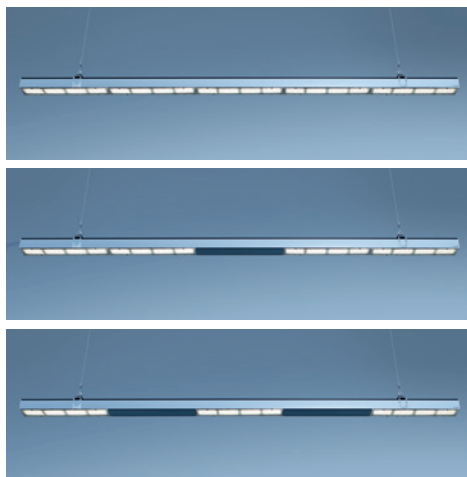
### Plug & Light

La structure modulaire de TAUREO séduit les concepteurs comme les utilisateurs ou les installateurs.

Ce système de bandeau lumineux à LED s'adapte aux utilisations les plus variées. Autre avantage : le rail porteur préassemblé permet un gain de temps sensible d'environ 50 %. Les appareillages et les modules d'éclairage peuvent se monter dans les rails à l'avance ou après l'installation de ceux-ci au plafond. Leur montage, ainsi que les interventions ultérieures, s'effectuent sans outillage, selon le principe de Plug and Play.

L'ensemble des accessoires, comme par exemple les capteurs de lumière du jour et les détecteurs de présence, ou encore l'éclairage de secours, s'intègre avec la même facilité dans le système.

De plus, la place libre offerte par le rail porteur peut, si nécessaire, faire office de chemin de câble pour des composants externes au système.



### Individualisation et capacité d'adaptation

Chaque système de bandeau lumineux doit répondre à des besoins différents. Mais ce sont essentiellement les changements ultérieurs de la configuration des postes de travail et des conditions d'utilisation qui représentent le défi majeur pour les capacités d'adaptation de l'installation d'éclairage.

Les systèmes usuels ne s'adaptent que difficilement aux changements de conditions d'utilisation. TAUREO, par contre, fait preuve ici d'une grande souplesse d'utilisation. Ce système s'adapte aisément à tous les besoins en termes d'éclairage : son rail porteur intelligent, pourvu tous les 600 mm de raccords électriques, permet un équipement individualisé.

Le système offre par ailleurs le choix entre des modules d'éclairage équipés d'optiques différentes, avec différentes couleurs de lumière et intensités lumineuses. TAUREO peut par ailleurs se moduler en fonction de la lumière du jour et de la présence de personnes ; le système peut également se commander par zones.



### Puissance et longévité

Le système de bandeau lumineux TAUREO se distingue par les matériaux et composants à longue durée de vie mis en oeuvre, par sa finition parfaite et la qualité élevée de sa lumière pour une consommation d'énergie réduite.

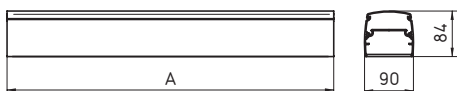
Les modules d'éclairage et les appareillages séduisent par leur puissance de 28 Watts seulement. L'intensité lumineuse assure cependant un éclairage optimal même pour des halls d'une hauteur supérieure à 10 mètres. Des LED puissantes et des optiques fermées réduisent le travail de maintenance au minimum, même dans des environnements sales et poussiéreux.

Afin de garantir une longue durée de vie des LED et des appareillages même à des températures ambiantes dépassant 50 °C, TAUREO est équipé d'un système de gestion thermique original, avec une protection contre la surchauffe.

## DONNEES TECHNIQUES



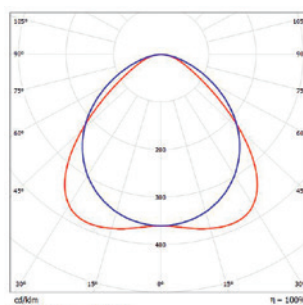
efficient<sup>light</sup>



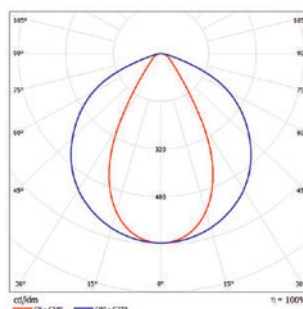
A = 600 mm, 1200 mm, 3000 mm ou 4200 mm

### Les caractéristiques en un coup d'oeil

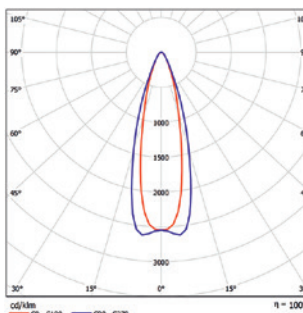
- Module d'éclairage équipé de 104 LED
- Puissance absorbée de 28 W ou 34 W (puissance système)
- Intensité lumineuse nette 3300lm ou 4000lm
- Température d'utilisation : de - 25 °C à + 40 °C (pour 4000lm)  
de - 25 °C à + 50 °C (pour 3300lm)
- Flux lumineux résiduel de 80 % après 60 000 heures de fonctionnement (IES LM 80 & TM 21)
- T° de couleur : blanc chaud 3000 K, blanc neutre 4000 K et blanc lumière du jour 6500 K
- Optiques intégrées offrant différentes caractéristiques de diffusions (large, étroit, très étroit, à double asymétrie)
- Rail porteur robuste en aluminium
- Faisceau de 7 câbles d'alimentation de 2,5 mm<sup>2</sup> prémonté
- Gradation en continu : 1 – 10 V ou conforme à la norme DALI
- Module d'éclairage et appareillage entièrement protégés et surmoulés
- Sélection des scénarios au moyen d'un simple commutateur DIP
- Indice de protection IP20/IP40/IP54 pour le système complet, classe de protection I
- Résistance à la surtension 4 kV
- DALI, régulation en fonction de la lumière du jour et détection de présence en option
- Autre option : éclairage de secours intégrable directement dans le rail porteur
- Dimensions du rail : 4200 mm/3000 mm/1200 mm/  
600 mm x 90 mm x 84 mm
- Dimensions du module d'éclairage : 592 x 72 mm
- Poids pour 4200 mm : 15,4 kg (équipement complet),  
9,1 kg (sans équipement)



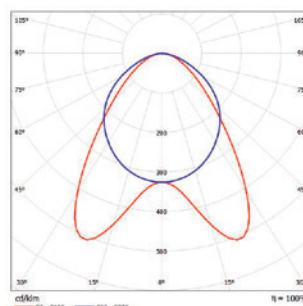
Diffusion large pour hauteurs de hall d'env. 4 – 6 m, optique W



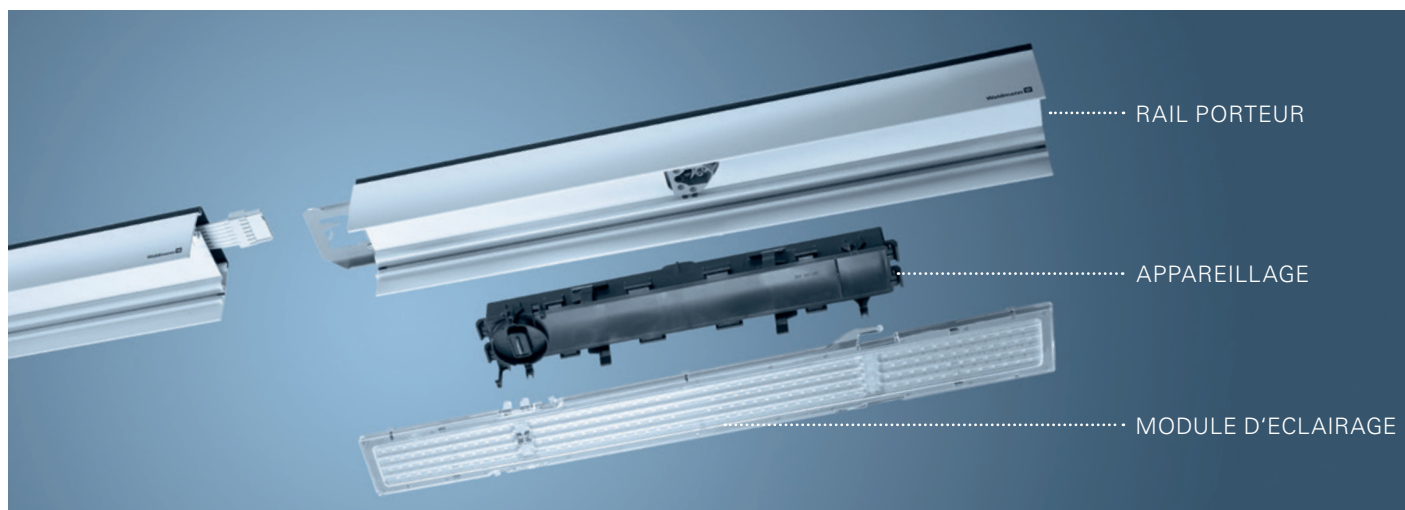
Diffusion étroite pour hauteurs de hall d'env. 6 – 10 m, optique N



Diffusion très étroite pour hauteurs de hall d'env. 10 – 18 m, optique xN



Diffusion double asymétrique pour halls de stockage, optique D



### MODULES D'ECLAIRAGE



Optique W

INTENSITE	TEMPERATURE DE COULEUR	PUISSANCE	N° D'ARTICLE
3300 lm	3000 K	28 W	H10 000 129 - 005 972 99
3300 lm	4000 K	28 W	H10 000 029 - 005 972 90
3300 lm	6500 K	28 W	H10 000 229 - 006 212 36
4000 lm	3000 K	34 W	H10 000 159 - 006 212 12
4000 lm	4000 K	34 W	H10 000 059 - 006 211 82
4000 lm	6500 K	34 W	H10 000 289 - 006 462 49



Optique N

INTENSITE	TEMPERATURE DE COULEUR	PUISSANCE	N° D'ARTICLE
3300 lm	3000 K	28 W	H10 000 119 - 005 972 96
3300 lm	4000 K	28 W	H10 000 019 - 005 972 85
3300 lm	6500 K	28 W	H10 000 219 - 006 212 30
4000 lm	3000 K	34 W	H10 000 149 - 006 212 06
4000 lm	4000 K	34 W	H10 000 049 - 006 211 74
4000 lm	6500 K	34 W	H10 000 279 - 006 462 46



Optique xN

INTENSITE	TEMPERATURE DE COULEUR	PUISSANCE	N° D'ARTICLE
3300 lm	3000 K	28 W	H10 000 179 - 006 212 24
3300 lm	4000 K	28 W	H10 000 079 - 006 212 00
3300 lm	6500 K	28 W	H10 000 239 - 006 212 42
4000 lm	3000 K	34 W	H10 000 259 - 006 462 40
4000 lm	4000 K	34 W	H10 000 249 - 006 296 24
4000 lm	6500 K	34 W	H10 000 269 - 006 462 43



Optique D

INTENSITE	TEMPERATURE DE COULEUR	PUISSANCE	N° D'ARTICLE
3300 lm	3000 K	28 W	H10 000 139 - 005 973 02
3300 lm	4000 K	28 W	H10 000 039 - 005 972 93
3300 lm	6500 K	28 W	H10 000 319 - 006 462 99
4000 lm	3000 K	34 W	H10 000 169 - 006 212 18
4000 lm	4000 K	34 W	H10 000 069 - 006 211 91
4000 lm	6500 K	34 W	H10 000 299 - 006 462 52

### APPAREILLAGES

TENSION D'ALIMENTATION	PARTICULARITE	N° D'ARTICLE
220 - 240 V	gradable 1 - 10 V	H11 000 029 - 005 972 52
220 - 240 V	DALI	H11 000 049 - 005 972 58

### RAILS PORTEURS

LONGUEUR	TEINTE	PARTICULARITE	N° D'ARTICLE
4200 mm	blanc	7 fiches, cache noir	H12 000 019 - 005 974 95
3000 mm	blanc	7 fiches, cache noir	H12 000 029 - 005 975 01
1200 mm	blanc	7 fiches, cache noir	H12 000 039 - 005 975 08
600 mm	blanc	7 fiches, cache noir	H12 000 049 - 005 975 15

# ACCESSOIRES

## EMBOUTS



TEINTE	PARTICULARITE	N° D'ARTICLE
blanc	vis/presse étoupe inclus	H13 000 018 - 005 975 98
blanc	vis incluses	H13 000 028 - 005 976 04

## FIXATIONS



PARTICULARITE	N° D'ARTICLE
fixation pour suspension par câble	H13 001 010 - 006 003 89
fixation pour montage direct (acier inoxydable)	H13 001 030 - 006 003 98
fixation pour suspension par câble (acier inoxy.)	H13 001 020 - 006 003 95

## CACHES DE PROTECTIONS DES MODULES



LONGUEUR	N° D'ARTICLE
600 mm	H13 002 010 - 006 004 14
1200 mm	H13 002 020 - 006 004 18

## CABLES DE SUSPENSION



LONGUEUR	PARTICULARITE	N° D'ARTICLE
3000 mm	avec crochet en tôle	H13 003 010 - 006 043 34
3000 mm	avec filetage M8	H13 003 020 - 006 043 37
3000 mm	avec crochet	H13 003 030 - 006 043 40
3000 mm	avec oeillet	H13 003 040 - 006 043 43

## ATTACHE DE CABLE



PARTICULARITE	N° D'ARTICLE
pour câbles de diamètre 1,5 mm/2 mm/2,5 mm	H13 004 010 - 006 043 54

## FIXATION EN TRAPEZE



PARTICULARITE	N° D'ARTICLE
acier galvanisé	H13 004 020 - 006 057 52

## PINCE D'ÉTANCHÉITÉ



TEINTE	PARTICULARITE	N° D'ARTICLE
noir	pour applications IP54	H13 010 010 - 006 526 65

## INTERRUPTEURS TACTILES



TEINTE	PARTICULARITE	N° D'ARTICLE
blanc	6 fonctions de commande	336 983 010 - 006 223 62
noir	6 fonctions de commande	336 983 020 - 006 223 65

### INTERRUPTEURS TACTILES



TEINTE	PARTICULARITE	N° D'ARTICLE
blanc	12 fonctions de commande	336 984 010 - 006 223 68
noir	12 fonctions de commande	336 984 020 - 006 223 71

### BOITIER D'ADAPTATION UNIVERSEL



TENSION D'ALIMENTATION	PARTICULARITE	N° D'ARTICLE
220 – 240 V	pour capteurs de lumière / pour détecteurs de présence	H13 007 010 - 006 251 32

### DÉTECTEUR DE PRÉSENCE AVEC CAPTEUR DE LUMIÈRE DU JOUR



TENSION D'ALIMENTATION	RACCORDEMENT	PARTICULARITE	N° D'ARTICLE
220 – 240 V	pour 1 – 10 V	dans le boîtier adaptateur/8 m	H13 007 020 - 006 251 35
220 – 240 V	DALI	dans le boîtier adaptateur/8 m	H13 007 040 - 006 261 46
220 – 240 V	pour 1 – 10 V	dans le boîtier adaptateur/10 m	H13 007 060 - 006 294 64
220 – 240 V	DALI	dans le boîtier adaptateur/10 m	H13 007 070 - 006 294 67

### CAPTEUR DE LUMIÈRE DU JOUR



TENSION D'ALIMENTATION	RACCORDEMENT	PARTICULARITE	N° D'ARTICLE
220 – 240 V	pour 1 – 10 V	dans le boîtier adaptateur	H13 007 030 - 006 251 39
220 – 240 V	DALI	dans le boîtier adaptateur	H13 007 050 - 006 261 49

### MODULE DE COMMANDE NETCOMPOSER (NCR)



TENSION D'ALIMENTATION	RACCORDEMENT	PARTICULARITE	N° D'ARTICLE
24 VDC/650 mA	pour 2 x 64 appareillages DALI	clip pour profilé chapeau	336 673 010 - 005 336 03

### MODULES D'ALIMENTATION POUR NCR



TENSION D'ALIMENTATION	RACCORDEMENT	PARTICULARITE	N° D'ARTICLE
230 V, 24 VDC, 650 mA	pour 1 NCR	clip pour profilé chapeau	336 391 010 - 004 857 30
100 – 240 V, 24 VDC, 1800 mA	pour 3 NCR	clip pour profilé chapeau	336 387 010 - 004 856 73

### CONVERTISSEUR DE SIGNAL



TENSION D'ALIMENTATION	N° D'ARTICLE
10 mA	336 388 010 - 004 856 96

### CONVERTISSEUR DE SIGNAL



TENSION D'ALIMENTATION	PARTICULARITE	N° D'ARTICLE
10 mA	clip pour profilé chapeau	336 386 010 - 004 856 70

**SIEGE EN ALLEMAGNE**

Herbert Waldmann GmbH & Co. KG  
Postfach 50 62  
78057 VILLINGEN-SCHWENNINGEN  
ALLEMAGNE  
Téléphone +49 7720 601-0  
Téléphone +49 7720 601-100 (vente)  
Télécopie +49 7720 601-290  
www.waldmann.com  
sales.germany@waldmann.com

**FRANCE**

Waldmann Eclairage S.A.S.  
Zone Industrielle  
Rue de l'Embranchement  
67116 REICHSTETT  
FRANCE  
Téléphone +33 3 88 20 95 88  
Télécopie +33 3 88 20 95 68  
www.waldmann.com  
info-fr@waldmann.com

**ITALIE**

Waldmann Illuminotecnica S.r.l.  
Via della Pace, 18 A  
20098 SAN GIULIANO MILANESE (MI)  
ITALIE  
Téléphone +39 02 98 24 90 24  
Télécopie +39 02 98 24 63 78  
www.waldmann.com  
info-it@waldmann.com

**PAYS BAS**

Waldmann BV  
Lingewei 19  
4004 LK TIEL  
PAYS BAS  
Téléphone +31 344 631019  
Télécopie +31 344 627856  
www.waldmann.com  
info-nl@waldmann.com

**AUTRICHE**

Waldmann Lichttechnik Ges.m.b.H.  
Gewerbepark Wagram 7  
4061 PASCHING/LINZ  
AUTRICHE  
Téléphone +43 7229 67400  
Télécopie +43 7229 67444  
www.waldmann.com  
info-at@waldmann.com

**SUEDE**

Waldmann Ljusteknik AB  
Skebokvarnsvägen 370  
124 50 BANDHAGEN  
SUEDE  
Téléphone +46 8 990 350  
Télécopie +46 8 991 609  
www.waldmann.com  
info-se@waldmann.com

**SUISSE**

Waldmann Lichttechnik GmbH  
Benkenstrasse 57  
5024 KÜTTIGEN  
SUISSE  
Téléphone +41 62 839 1212  
Télécopie +41 62 839 1299  
www.waldmann.com  
info-ch@waldmann.com

**ROYAUME UNI**

Waldmann Lighting Ltd.  
7 Millfield House  
Croxley Green Business Park  
WATFORD WD18 8YX  
ROYAUME UNI  
Téléphone +44 1923 800030  
Télécopie +44 1923 800016  
www.waldmann.com  
info-uk@waldmann.com

**ETATS UNIS**

Waldmann Lighting Company  
9, W. Century Drive  
WHEELING, ILLINOIS 60090  
ETATS UNIS  
Téléphone +1 847 520 1060  
Télécopie +1 847 520 1730  
www.waldmannlighting.com  
waldmann@waldmannlighting.com

**CHINE**

Waldmann Lighting (Shanghai) Co., Ltd.  
Part A11a, No. Five Normative Workshop  
199 Changjian Road, Baoshan  
SHANGHAI, P.R.C. 200949  
CHINE  
Téléphone +86 21 5169 1799  
Télécopie +86 21 3385 0032  
www.waldmann.com  
info@waldmann.com.cn

**SINGAPOURE**

Waldmann Lighting Singapore Pte. Ltd.  
22 Cross Street, #02-50/51  
South Bridge Court  
SINGAPORE 048421  
SINGAPOURE  
Téléphone +65 6275 8300  
Télécopie +65 6275 8377  
www.waldmann.com  
sales-sg@waldmann.com

**INDE**

Waldmann Lighting Pvt. Ltd.  
Plot No. 52  
Udyog Vihar  
Phase-VI, Sector-37  
GURGAON-122001, Haryana  
INDE  
Téléphone +91 124 412 1600  
Télécopie +91 124 412 1611  
www.waldmann.com  
sales-in@waldmann.com