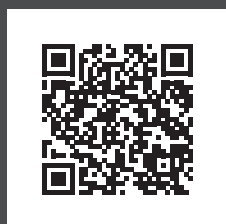


# Centre d'usinage F 80

Idéal pour la production de pièces, le prototypage et la construction de gabarits.

## COMMANDE **SIEMENS** SINUMERIK 808D ADVANCED

- Machine avec bâti en fonte pour une grande rigidité
- Changeur 10 outils par carrousel
- Solution compacte de travail avec un panneau de commande **SIEMENS** Sinumerik 808P Advanced
- Guides linéaires en acier inoxydable pour une grande vitesse de déplacement sur tous les axes
- Lubrification centralisée automatique
- Moteur de broche principale **SIEMENS**
- Servomoteur **SIEMENS** sur tous les axes (circuit de contrôle fermé)
- Vitesse de rotation maximale de la broche 10 000 T/min.
- Satellite de commande électronique réduisant la durée des réglages, avec arrêt d'urgence
- Système d'arrosage avec réservoir à lubrifiant de 70 litres
- Changement d'outil automatique ou via le panneau de commande (dispositif de serrage d'outil électropneumatique)
- Bâti solide, table croisée précise et largement dimensionnée (surface usinée avec précision)
- Grandes ouvertures des portes d'accès permettant de réduire les temps de nettoyage et d'entretien
- Lampe LED pour un éclairage complet de la zone de travail
- Garantie **SIEMENS** 2 ans incluse
- Mise en service et formation fortement conseillées : nous consulter



Vous trouverez ici la présentation vidéo de notre fraiseuse Optimum F 80



2 STANDARD



Fig. : F 80

- Avec accessoires optionnels

Perçage

Perçage magnétique

Fraisage

Tournage

Routeurs - Machines CVC

Sciage

Ponçage/Ébavurage  
Rectification

Affûtage/Polissage



## Caractéristiques techniques

|                                  |                       |
|----------------------------------|-----------------------|
| <b>Modèle</b>                    | <b>F 80</b>           |
| Code article                     | 350 1085              |
| <b>Spécifications techniques</b> |                       |
| Alimentation                     | 400 V / 3 Ph -50 Hz   |
| Puissance totale                 | 14 kVA                |
| <b>Broche</b>                    |                       |
| Motorisation de broche (Mode S1) | 3.7 kW                |
| Couple moteur (Mode S1)          | 24 Nm                 |
| Motorisation (Mode S6 à 30%)     | 5.5 kW                |
| Couple moteur (Mode S6 à 30%)    | 35 Nm                 |
| Attachement de broche            | BT 30                 |
| <b>Système d'arrosage</b>        |                       |
| Puissance                        | 650 W                 |
| Capacité du réservoir            | 70 litres             |
| <b>Dimensions de la fraise</b>   |                       |
| Diamètre fraise à surfacer max.  | Ø 70 mm               |
| Arbre max. de fraise             | Ø 25 mm               |
| <b>Précision de fraisage</b>     |                       |
| Précision de répétabilité        | ± 0.008 mm            |
| Précision de positionnement      | ± 0.008 mm            |
| <b>Changeurs d'outils</b>        |                       |
| Type                             | Carrousel             |
| Capacité                         | 10                    |
| Diamètre d'outil max.            | 60 mm                 |
| Longueur d'outil                 | 200 mm                |
| Poids d'outil maxi.              | 6 kg                  |
| Temps de changement d'outil      | 7 secondes            |
| <b>Course de travail</b>         |                       |
| Axe X                            | 400 mm                |
| Axe Y                            | 225 mm                |
| Axe Z                            | 375 mm                |
| <b>Entraînement d'avance</b>     |                       |
| Avance rapide axe X, Y, Z        | 10 m/min.             |
| <b>Couple du moteur</b>          |                       |
| Axe X                            | 3.5 Nm                |
| Axe Y                            | 6 Nm                  |
| Axe Z                            | 6 Nm                  |
| <b>Vitesse de broche*</b>        |                       |
| Vitesse max.                     | 50 à 10 000 T/min.    |
| <b>Pneumatique</b>               |                       |
| Pression d'air                   | 7 bar                 |
| <b>Table croisée</b>             |                       |
| Distance table - broche          | 75 à 475 mm           |
| Dimensions (L x l)               | 800 x 260 mm          |
| Rainures en T / nombre / entraxe | 16 mm / 5 / 50 mm     |
| Poids admissible max.            | 150 kg                |
| <b>Dimensions machine</b>        |                       |
| Longueur x largeur x hauteur     | 1925 x 1655 x 2070 mm |
| Poids net (brut)                 | 1900 kg (2100 kg)     |

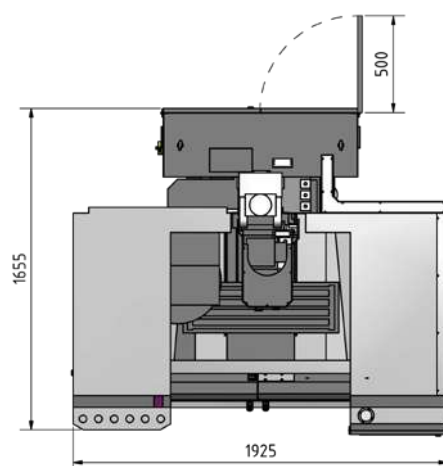
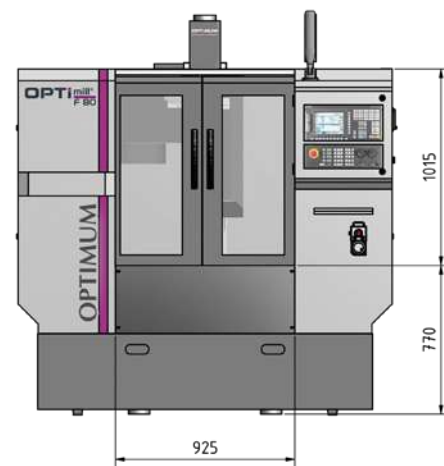
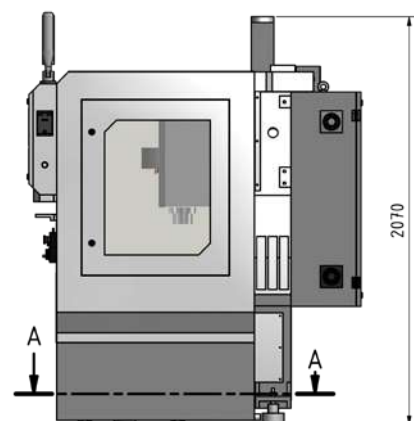
\* Veuillez noter qu'en fonctionnement continu, la vitesse maximale de la broche doit être réduite d'environ 20 %.

**OPTIcampus®**  
Développe vos compétences

- Des formations de qualité
- Des stages sur mesure
- Certifié et référencé par les OPCA (référencement Qualiopi)

**Nous consulter**

### Dimensions F 80



# SINUMERIK 808 ADVANCED

## La technologie CNC du leader du marché, associée à un concept opérateur révolutionnaire

### Augmentation de la productivité dans la production.

- La commande SINUMERIK 808D ADVANCED est une commande numérique à pupitre. Cette solution d'entrée de gamme compacte et conviviale est utilisée pour les applications de fraisage simples. Des caractéristiques telles que la facilité d'utilisation, de mise en service et d'entretien constituent une base parfaite pour l'équipement des machines CNC.
- Grâce à ses particularités technologiques, la commande SINUMERIK 808D ADVANCED est parfaitement préconfigurée pour le fraisage. Des extensions matérielles et logicielles permettent en outre à la SINUMERIK 808D ADVANCED d'offrir des performances suffisantes pour les fonctionnalités de fraisage simples dans le domaine de la construction de moules et de la fabrication d'outils.

#### COMPACTE ET ROBUSTE

- Grâce à un design CNC à pupitre avec un nombre réduit d'interfaces et un panneau de commande dans la classe de protection IP65, la SINUMERIK 808D ADVANCED est parfaitement préparée pour une utilisation dans des environnements difficiles. Ses dimensions réduites permettent une utilisation dans des machines compactes.

#### SINUMERIK 808D SUR PC

- Progiciel identique à la commande, qui simplifie encore la manipulation de la machine-outil. Téléchargement gratuit depuis le site [www.cnc4you.com](http://www.cnc4you.com)



### Commande.

- Écran couleur LCD 8.4" de résolution 800 x 600



#### PANNEAU DE COMMANDE SIEMENS

##### SINUMERIK 808D ADVANCED

- Port ethernet RJ45
- Écran LED couleur 8.4" avec résolution 800 x 600
- Equipé d'une maintenance à distance
- Codeur absolu / aucun déplacement de référencement requis
- Fonction AST (Auto Servo Tuning) offre aux utilisateurs une option d'optimisation facile en cas d'exigences dynamiques et de précision plus strictes

## Équipement de série

### ÉTAGÈRE DE RANGEMENT



- Pour outils
- À portée de main sur la machine

### SATELLITE DE COMMANDE



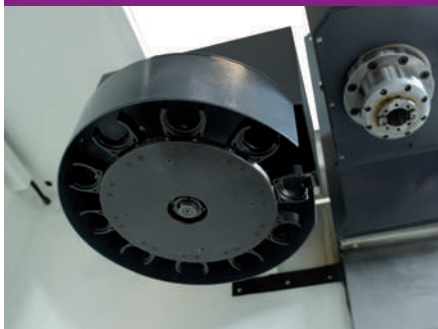
- Pilotage déporté
- Electronique
- Réduit le temps de réglage au minimum (référencement)
- Bouton d'arrêt d'urgence
- Bouton de validation

### COLONNE LUMINEUSE



- Indique visuellement l'état de la machine
- Forte luminosité et longue durée de vie

### CHANGEUR D'OUTILS



- Changeur d'outils à carrousel
- 10 emplacements d'outils
- Temps de changement d'outil : 7 secondes

### ARMOIRE ÉLECTRIQUE



- Conception claire et aérée
- Conforme aux normes en vigueur
- Entraînements **SIEMENS**

### GUIDE LINÉAIRE



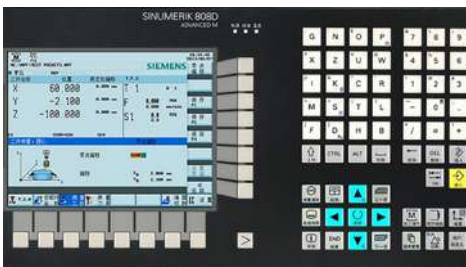
- Rigidité statique et dynamique maximale
- Haute précision de positionnement
- Mouvement souple et sans jeu
- Précision constante et longue durée de vie

### SYSTÈME DE LUBRIFICATION CENTRALISÉE



- Automatique
- Prévient l'usure et les arrêts inutiles

### SINUMERIK 808D SUR PC



- Avec SINUMERIK 808D sur PC, **SIEMENS** propose un progiciel identique à celui de la commande, qui simplifie encore la manipulation de la machine-outil. Utilisé comme logiciel d'entraînement pratique, il permet de programmer et de simuler des pièces hors ligne. Téléchargement gratuit depuis [www.cnc4you.com](http://www.cnc4you.com)

#### Formation et apprentissage

- L'utilisation de SINUMERIK Operate BASIC peut être apprise sur PC sans matériel supplémentaire
- Apprentissage simple et confortable avec une interface opérateur identique à celle de la commande

#### Programmation CNC hors connexion :

- Augmentation de la productivité grâce à la programmation directement sur le PC
- Test des programmes de pièces sur PC avec la simulation intégrée

#### Présentations CNC professionnelles :

- Présentation de l'interface opérateur SINUMERIK Operate BASIC sur PC - A tout moment et partout sans matériel supplémentaire
- Présentation des fonctions étendues de SINUMERIK Operate BASIC, y compris programGUIDE BASIC

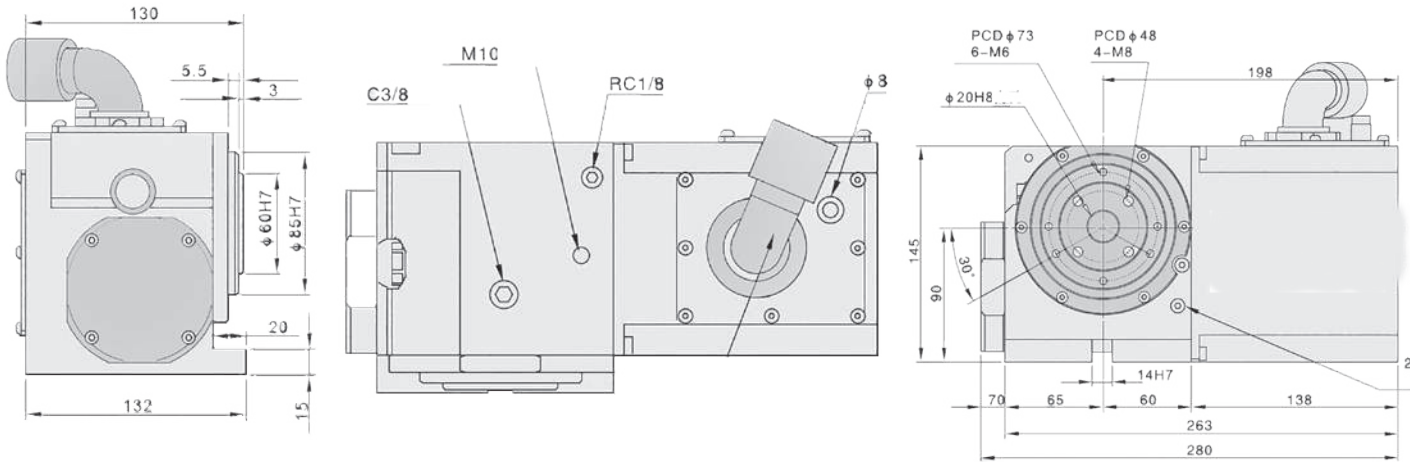


| Modèle   | F 80                | F 105 / F 150E    | F 120X                        | F 210P     | F 150 / 210 / 310   |
|--|---------------------|-------------------|-------------------------------|------------|---------------------|
| Code article   | 350 108503          | 350 110003        | 351 512003                    | 351 121509 | 351 1290210         |
| Prix € hors TVA  |                     |                   |                               |            |                     |
| Spécification techniques   |                     |                   |                               |            |                     |
| Diamètre du plateau  | 80 mm               |                   | 120 mm                        |            | 120 mm              |
| Hauteur du centre de la table verticale  | 90 mm               |                   | 110 mm                        |            | 115 mm              |
| Hauteur horizontale de la table  | 130 mm              |                   | 150 mm                        |            | 170 mm              |
| Hauteur verticale totale sans capot moteur   | 200 mm              |                   | 190 mm                        |            | 193 mm              |
| Alésage  | Ø 20 mm             |                   | Ø 30 mm                       |            | Ø 30 mm             |
| Largeur rainures en "T"  | 14 <sup>H7</sup> mm |                   | 12 <sup>H7</sup> mm           |            | 10 <sup>H7</sup> mm |
| Largeur tasseaux   | 14 <sup>H7</sup> mm |                   | 14 <sup>H7</sup> mm           |            | 14 <sup>H7</sup> mm |
| Type servomotor  | <b>SIEMENS</b>      |                   | <b>SIEMENS</b>                |            | <b>SIEMENS</b>      |
| Rapport de transmission  | 1:60                |                   | 1:60                          |            | 1:60                |
| Pas minimum  | 0.001°              |                   | 0.001°                        |            | 0.001°              |
| Vitesse maximale   | 100 T/min.          |                   | 44.4 avec moteur 4 000 T/min. |            | 33.3 min T/min.     |
| En cas de raccordement à l'air comprimé :<br>force de serrage pneumatique à une pression de service de 5 bar | 78 Nm               |                   | 118 Nm                        |            | 120 Nm              |
| En cas de raccordement à l'hydraulique :<br>force de serrage hydraulique à une pression de service de 20 bar |                     |                   |                               |            | 240 Nm              |
| Précision partielle  | 30"                 |                   | 60"                           |            | 30"                 |
| Répétabilité unidirectionnelle   | 4"                  |                   | +/- 2"                        |            | 4"                  |
| Répétabilité bidirectionnelle  | 490 Nm              |                   | 118 Nm                        |            | 12"                 |
| Poids net (brut)   | 25 kg (32 kg)       |                   | 38 kg (50 kg)                 |            | 28 kg (40 kg)       |
| Poids admissible max. vertical   | <br>W               | W = 20 kg         | W = 50 kg                     |            | W = 35 kg           |
| Poids admissible max. horizontal   | <br>W               | W = 50 kg         | W = 100 kg                    |            | W = 75 kg           |
| Charge radiale max.  | <br>F               | F = 50 kg         | F = 5.8 KN                    |            | F = 5.8 KN          |
|  | <br>F, L            | F x L = 8 kg x m  | F x L = 147 Nm                |            | F x L = 78.5 Nm     |
|  | <br>F, L            | F x L = 20 kg x m | F x L = 196 Nm                |            | F x L = 176.5 Nm    |

Attention : le plateau diviseur à 4 axes doit être commandé avec la machine de base. Ne peut pas être installé ultérieurement.

**F 80**

Code Art. 350 108503



**F 105 / F 150E**

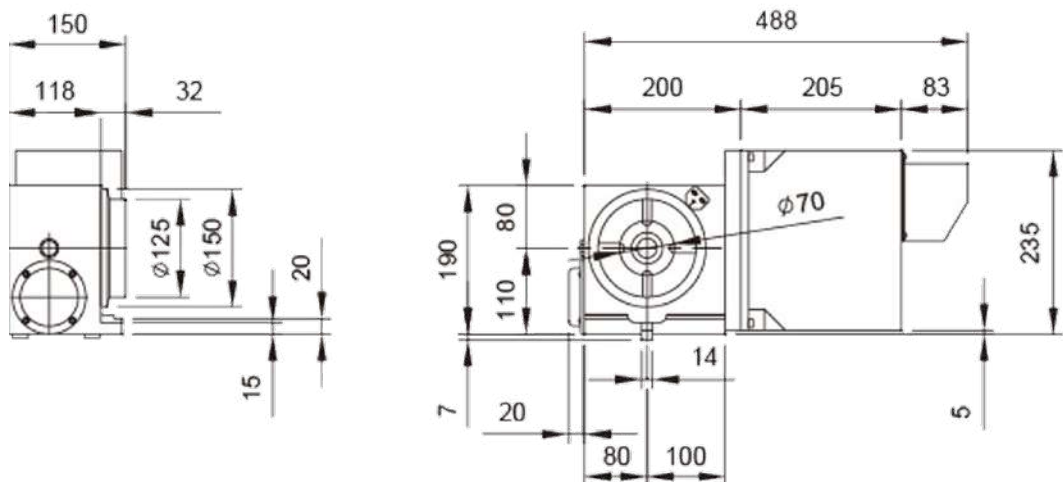
Code Art. : 350 110003

**F 120X**

Code Art. : 351 512003

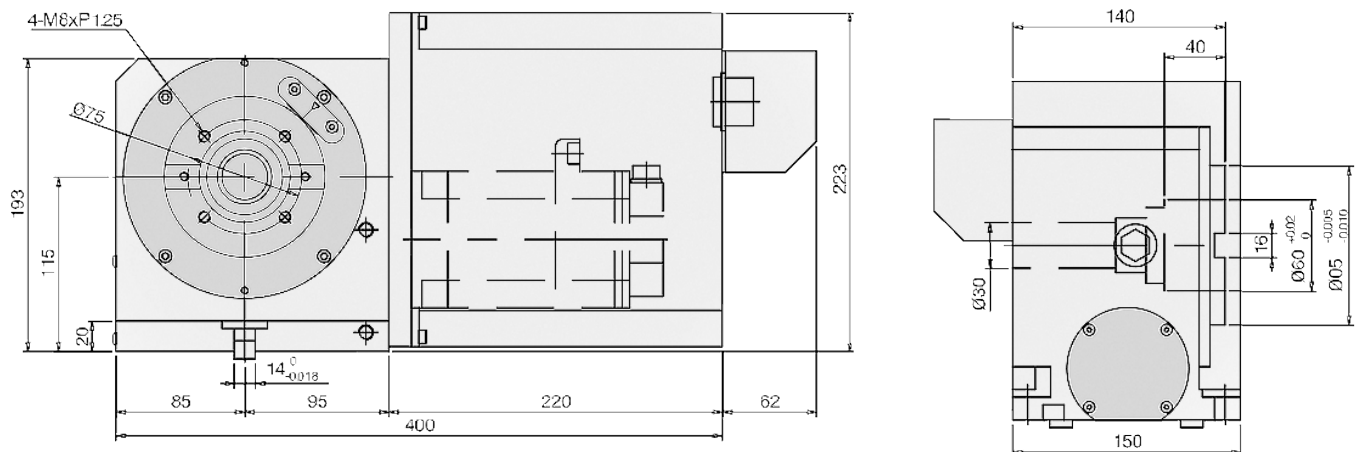
**F 210P**

Code Art. : 351 121509



**F 150HSC / F 210HSC / F 310HSC**

Code Art. : 351 1290210





| Modèle                                 | F 150HSC    | F 310HSC   | F210P      | F 310HSC                       |
|--|-------------|--|------------|--------------------------------|
| Code article                           | 351 1290210 | 351 1290250                                      | 351 121510 | 351 1290251                    |
| Prix € hors TVA                        |             |  |            |                                |
| Spécifications techniques              |             |  |            |                                |
| Diamètre d'usinage max.                |             | 120 mm   |            | 200 mm                         |
| Hauteur du centre de basculement       |             | 150 mm   |            | 195 mm                         |
| Hauteur verticale totale               |             | 235 mm   |            | 360 mm                         |
| Alésage                                |             | Ø 30 <sup>H7</sup> mm                            |            | Ø 35 <sup>H7</sup> mm          |
| Largeur rainures en "T"                |             | 10 <sup>H7</sup> mm                              |            | 12 <sup>H7</sup> mm            |
| Largeur tasseaux                       |             | 14 <sup>H7</sup> mm                              |            | 18 <sup>H7</sup> mm            |
| Type servomotor tourner                |             | SIEMENS 1FK7042                                  |            | SIEMENS 1FK7060                |
| Type servomotor basculer               |             | SIEMENS 1FK7042                                  |            | SIEMENS 1FK7063                |
| Rapport de transmission rotation       |             | 1:72   |            | 1:90                           |
| Rapport de transmission bascule        |             | 1:120  |            | 1:180                          |
| Pas minimum                            |             | 0.001°   |            | 0.001°                         |
| Vitesse de rotation rotation / bascule |             | max. 27.8 T/min. / 16.7 min <sup>-1</sup> T/min. |            | max. 22.1 T/min. / 11.1 T/min. |
| Angle de bascule                       |             | -20° à 120°                                      |            | -110° à 110°                   |
| Précision rotation                     |             | 30"  |            | 20"                            |
| Précision bascule                      |             | 60"  |            | 50"                            |
| Poids net (brut)                       |             | 105 kg (125 kg)                                  |            | 240 kg (270 kg)                |
| Poids admissible max. vertical         |             | W = 20 kg  |            | W = 50 kg                      |
| Poids admissible max. horizontal       |             | W = 35 kg  |            | W = 100 kg                     |
| Charge radiale max.                    |             | F = 3,9 KN                                       |            | F = 4,9 KN                     |
|  |             | F x L = 235 Nm                                   |            | F x L = 161 Nm                 |
|  |             | F x L = 294 Nm                                   |            | F x L = 147 Nm                 |

Attention : le plateau diviseur à 5 axes doit être commandé avec la machine de base. Ne peut pas être installé ultérieurement.



**F 150HSC**

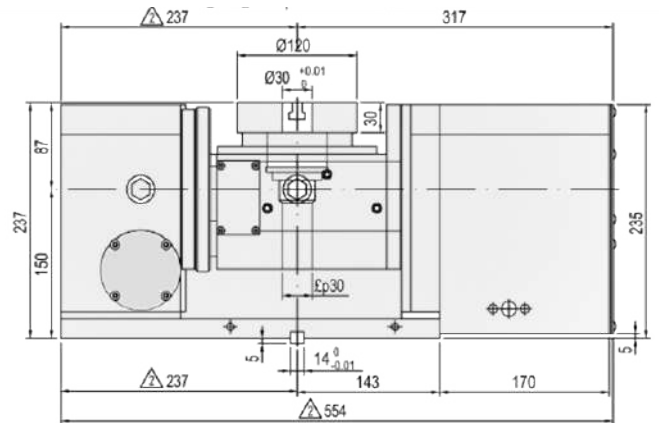
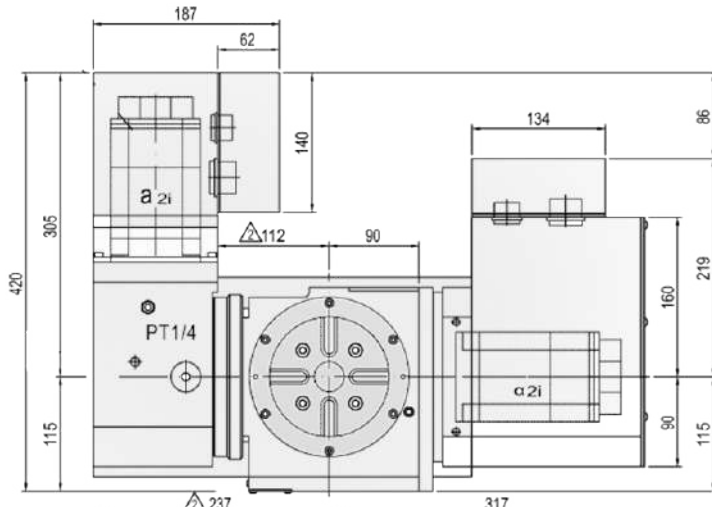
Code Art. : 351 1290201

**F 210P**

Code Art. : 351 121510

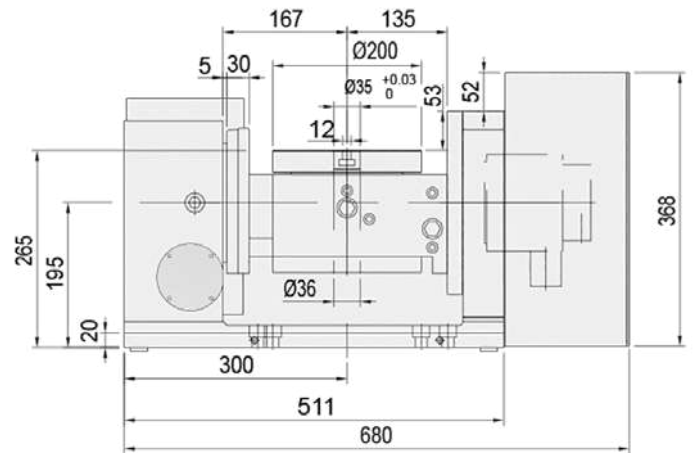
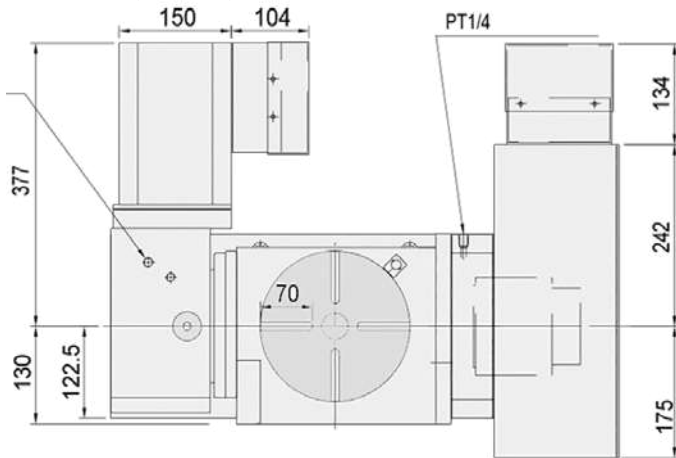
**F 310HSC**

Code Art. : 351 1290250



**F 310HSC**

Code art. 351 1290251



Perçage

Perçage magnétique

Fraiseage

Tournage

Machines CNC

Sciage

Ponçage/Ébavurage  
Rectification

Affûtage/Polissage

## Accessoires optionnels

| Kit Starter BT 30 (voir plus de détails en page 451)   |  | Code Art.     | € hors TVA  |
|--|--|---------------|---|
| <ul style="list-style-type: none"> <li>1 x porte-fraise à surfer</li> <li>1 x mandrin</li> <li>2 x porte-pinces Weldon de 6 mm</li> <li>1 x porte-pince Weldon de chaque 8 / 10 / 12 / 16 mm</li> <li>2 x porte-pinces Weldon 20 mm</li> <li>1 x adaptateur BT 30</li> <li>4 x porte-pinces ER 32</li> <li>1 x clé de serrage pour porte-pince ER 32</li> <li>18 x pinces ER 32</li> <li>1 x système d'assemblage et de serrage d'outils</li> <li>1 x dispositif de réglage de la hauteur</li> <li>14 x tirettes</li> <li>1 x nettoyeur de cône</li> </ul> |    | 353 6107 0    |   |
| Calibrage des outils - Pack Renishaw   |  | Code Art.     | € hors TVA  |
| <ul style="list-style-type: none"> <li>Palpeur d'outil Radio Part Setter</li> <li>Palpeur d'outil</li> <li>Radio 3D Tool</li> <li>Interface Primo</li> <li>Logiciel GoProbe</li> <li>Attachement BT 30</li> <li>Licence de six mois</li> </ul>   |    | 350 108580* 0 |   |
| Quatrième axe  |  | Code Art.     | € hors TVA  |
| <b>Préparation</b>   |  | 350 108502* 0 |  |
| <b>Quatrième axe - Kit complet</b> <ul style="list-style-type: none"> <li>Plateau diviseur Ø 80 mm</li> <li>Mandrin de tour à trois mors Ø 75 mm</li> <li>Montage inclus</li> </ul>  |  | 350 108503* 0 |   |
| <b>Table rotative sur berceau</b> <ul style="list-style-type: none"> <li>Dimensions 160 x 85 mm</li> <li>Avec contre-appui</li> <li>Permet un usinage sur plusieurs côtés avec un serrage multiple</li> </ul>  |  | 350 108504* 0 |   |
| Préparation pour l'impression 3D   |  | Code Art.     | € hors TVA  |
| <ul style="list-style-type: none"> <li>Moteur de broche principale avec codeur à haute résolution</li> <li>Codeur absolu 20 bits au lieu du codeur incrémental</li> </ul>  |   | 350 108590* 0 |  |
| <ul style="list-style-type: none"> <li>Fiche de raccordement sur la tête de fraisage pour la tête d'impression</li> <li>Le bloc d'alimentation est installé dans l'armoire électrique</li> <li>Prête pour le raccordement de la surveillance de rupture de fil</li> <li>Porte-filament</li> </ul>  |   | 350 108591* 0 |   |

\* Livraison d'usine. Cette option doit être commandée à la commande machine. Ne peut pas être installée ultérieurement.

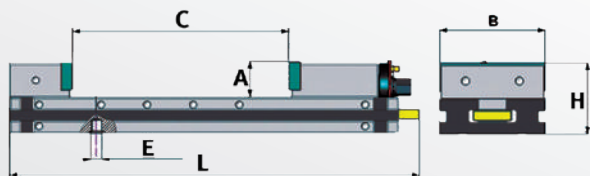


**Etaux modulaires séries MVSP et MVMP**

- Etau modulaire très précis pour des travaux d'usinage sur les fraiseuses CNC et centres d'usinage
- Grande robustesse pour les travaux d'usinage
- Etau conçu entièrement en acier NiCrMo, dureté 60 HRC et tolérance : 0.0015 mm
- Mors mobile avec une très longue surface de guidage
- Large amplitude d'ouverture grâce à un serrage par crémaillère
- Surfaces et glissières trempées et rectifiées avec précision
- Grande durée de vie grâce à une conception haute gamme
- Clé de serrage incluse
- Modèle MVSP avec mors fixes
- Modèle MVMP avec mors auto-plaqueurs



|                       |          |  |
|-----------------------|----------|--|
| <b>MVSP 150 x 200</b> | 353 0104 |  |
| <b>MVSP 150 x 300</b> | 353 0108 |  |
| <b>MVSP 150 x 400</b> | 353 0110 |  |
| <b>MVSP 175 x 300</b> | 353 0114 |  |
| <b>MVMP 150 x 300</b> | 353 0138 |  |



| Spécifications | A     | C   | E  | L   | B   | H   | kg   |
|----------------|-------|-----|----|-----|-----|-----|------|
| MVSP 150 x 200 | mm 50 | 205 | 16 | 480 | 149 | 100 | 34   |
| MVSP 150 x 300 | mm 50 | 305 | 16 | 580 | 149 | 100 | 38,6 |
| MVSP 150 x 400 | mm 50 | 405 | 16 | 680 | 149 | 100 | 45   |
| MVSP 175 x 300 | mm 50 | 505 | 16 | 780 | 149 | 100 | 51,5 |
| MVMP 150 x 300 | mm 60 | 305 | 16 | 636 | 174 | 118 | 58,5 |

**Accessoires**

|  |          |  |
|--|----------|--|
| <b>Kit de mors plats - pour MVSP 150</b> | 353 0216 |  |
| <b>Kit de mors plats - pour MVSP 175</b> | 353 0217 |  |
| <b>Kit de mors plats - pour MVMP 150</b> | 353 0256 |  |



|  |          |  |
|--|----------|--|
| <b>Kit de mors crantés - pour MVSP 150</b> | 353 0231 |  |
| <b>Kit de mors crantés - pour MVSP 175</b> | 353 0232 |  |
| <b>Kit de mors crantés - pour MVMP 150</b> | 353 0271 |  |



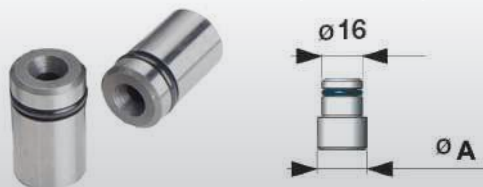
|  |          |  |
|--|----------|--|
| <b>Brides de centrage - (2 pièces.) 150 mm</b> | 353 0406 |  |
| <b>Brides de centrage - (2 pièces.) 175 mm</b> | 353 0407 |  |



|   |          |  |
|---|----------|--|
| <b>Lardon de position - (2 pièces.) Ø 12 mm</b> | 353 0390 |  |
| <b>Lardon de position - (2 pièces.) Ø 14 mm</b> | 353 0391 |  |
| <b>Lardon de position - (2 pièces.) Ø 16 mm</b> | 353 0392 |  |
| <b>Lardon de position - (2 pièces.) Ø 18 mm</b> | 353 0393 |  |



|   |          |  |
|---|----------|--|
| <b>Pions de positionnement - (2 pièces.)</b><br>• Ø 12 mm cylindrique (A) | 353 0380 |  |
| <b>Pions de positionnement - (2 pièces.)</b><br>• Ø 14 mm cylindrique (A) | 353 0381 |  |
| <b>Pions de positionnement - (2 pièces.)</b><br>• Ø 16 mm cylindrique (A) | 353 0382 |  |
| <b>Pions de positionnement - (2 pièces.)</b><br>• Ø 18 mm cylindrique (A) | 353 0383 |  |



**Entretoise de serrage**

- Pour le positionnement de pièces en parallèle

|                                     |          |  |
|-------------------------------------|----------|--|
| <b>Entretoise de serrage 150 mm</b> | 353 0351 |  |
| <b>Entretoise de serrage 175 mm</b> | 353 0352 |  |

|        |        |     |    |    |
|--------|--------|-----|----|----|
|        |        | A   | B  | C  |
|        | 150 mm | 149 | 30 | 50 |
| 175 mm | 174    | 30  | 60 |    |

**Kit de mors**

- Pour étendre les capacités de serrage

|                           |          |  |
|---------------------------|----------|--|
| <b>Kit de mors 150 mm</b> | 353 0361 |  |
| <b>Kit de mors 175 mm</b> | 353 0362 |  |



**OPTIMUM étau acier hydraulique HCV 125**

- Etau modulaire très précis pour les travaux d'usinage sur fraiseuses conventionnelles, fraiseuses CNC et centres d'usinage
- Grande robustesse pour les travaux de fraisage
- Surfaces et glissières trempées et rectifiées avec précision
- Système Booster : fort couple de serrage obtenu avec peu d'effort
- Large amplitude d'ouverture grâce au système à "trous arrêts"
- Puissance de serrage très élevée 2500 kg/24.5 kN
- Fabrication tout acier haute qualité
- Serrage hydraulique
- Grande durée de vie grâce à une conception haut de gamme
- Un excellent rapport qualité/prix

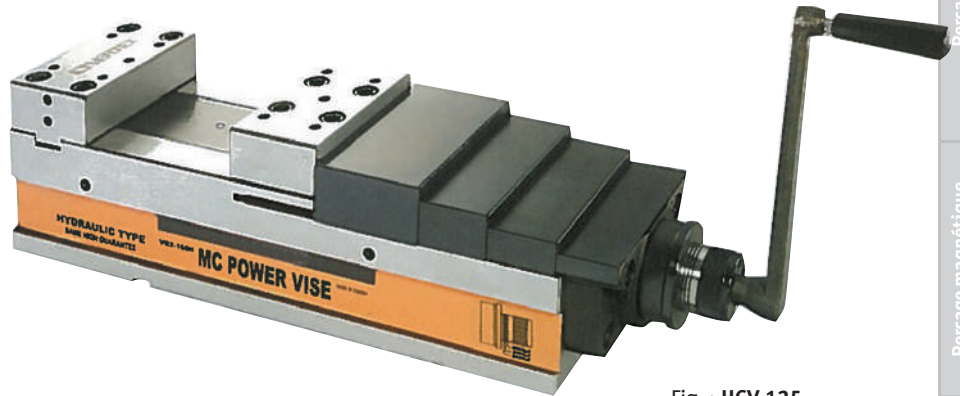


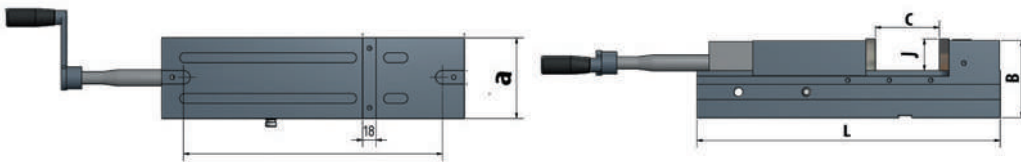
Fig. : HCV 125



Fig. : Mors doux



Fig. : Mors en L



| Spécifications | L        | B   | C   | j  | a   | Rainure en "T" | Pression de serrage | Force de serrage | kg   |
|----------------|----------|-----|-----|----|-----|----------------|---------------------|------------------|------|
| HCV 125        | mm 478.5 | 140 | 205 | 45 | 126 | 18             | 40 kN               | 4000 kg          | 35.4 |

| Etau    | Code Art.  |  |            |  |            |
|---------|------------|--|------------|--|------------|
| HCV 125 | 353 6214 ① |  | 353 6221 ① |  | 353 6222 ① |

**OPTIMUM étaux modulaires série PNM**

- Etauux modulaires pour la réalisation de pièces unitaires ou en série sur fraiseuses CNC et centre d'usinages
- Avec base tournante, brides et lardons de positionnement
- Parfaitement appropriés pour les usinages de très haute précision
- Déplacement rapide du porte vis
- Acier trempé et rectifié en totalité
- Lardons pour un positionnement rapide vertical et horizontal
- Mors plaqueurs verrouillables permettant une face de référence
- Haute précision
- Facile à déplacer
- Faible hauteur d'installation
- Utilisation universelle
- Montage horizontal ou vertical

| Spécifications | A      | B   | C   | D   | E  | F  | G   | H  | kg   |
|----------------|--------|-----|-----|-----|----|----|-----|----|------|
| PNM 100        | mm 180 | 100 | 270 | 85  | 20 | 30 | 95  | 35 | 10.3 |
| PNM 125        | mm 226 | 125 | 345 | 103 | 23 | 40 | 150 | 40 | 18.2 |

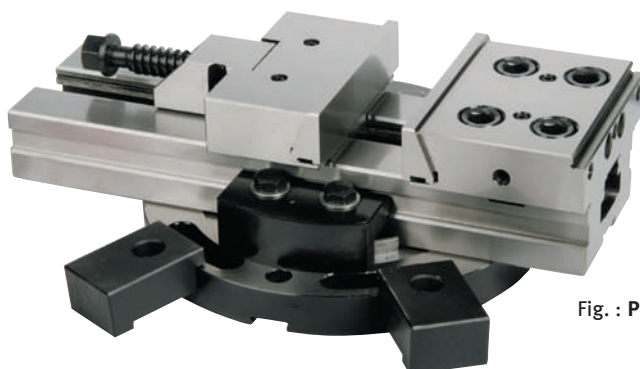
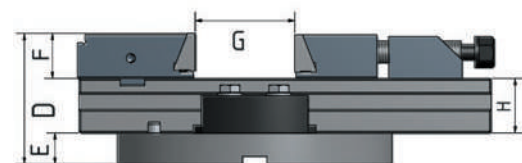
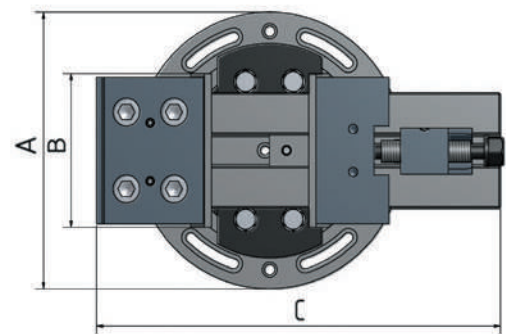


Fig. : PNM 100



## FlexCAT 378 EOT-PRO - Aspirateur spécial pour l'industrie avec insert à tamis spécial pour aspirer les lubrifiants réfrigérants, les liquides à forte teneur en huile et les gros copeaux métalliques en grande quantité.



- Pour aspirer des liquides, copeaux et autres particules solides, par ex. les lubrifiants réfrigérants, les liquides à forte teneur en huile et les gros copeaux métalliques
- Insert à tamis amovible pour éliminer séparément les copeaux métalliques
- Robinet pour vidanger les liquides
- Moteurs équipés de bobines de cuivre et de protection moteur
- Pour un nettoyage exigeant des machines dans le travail et le traitement des métaux (tours, fraiseuses, etc.)
- Joint spécial entre la tête et la cuve résistant contre les restes d'huile et de produits chimiques sans perdre en souplesse
- Le flexible d'aspiration résistant à l'huile résiste à de fortes contraintes et à tout type de torsions
- La cuve en acier inoxydable est insensible aux copeaux métalliques tranchants

- Raccordement latéral du flexible pour une meilleure puissance d'aspiration
- Le raccordement du flexible métallique sur la cuve avec verrouillage empêche le détachement involontaire du flexible pendant le nettoyage
- Conception de la tête ergonomique avec crochet pour enrayer le câble électrique
- Flotteur pour un arrêt sûr lorsque le bac est rempli de liquides
- Moteurs d'aspiration avec filtre anti-bruit pour garantir un fonctionnement faible en bruit
- **Trois moteurs avec interrupteurs marche/arrêt séparés. L'opérateur peut choisir lui-même le nombre de moteurs qui fonctionnent permettant de doser la puissance et d'économiser significativement l'énergie**
- Aspirateur professionnel, idéal ateliers

| Modèle                           | flexCAT 378 EOT-PRO |
|----------------------------------|---------------------|
| Code article                     | 700 3380            |
| <b>Spécifications techniques</b> |                     |
| Type d'aspirateur                | Eau et poussières   |
| Puissance max.                   | 3.3 kW              |
| Débit d'air                      | 10 750 l/min.       |
| Volume de la cuve                | 78 l                |
| Diamètre/longueur du flexible    | 38 mm / 4 m         |
| Nombre de moteurs                | 3                   |
| Refroidissement du moteur        | Bypass              |
| Niveau de pression acoustique    | 76 dB(A)            |
| Alimentation électrique          | 230 V ~ 50 Hz       |
| Longueur de câble électrique     | 8.5 m               |
| Dépression                       | 245 mbar            |
| Matériau de la cuve              | Acier inoxydable    |
| Dimensions (L x l x h)           | 635 x 58 x 1030 mm  |
| Poids net (brut)                 | 34 kg (45 kg)       |

- Pour un nettoyage parfait des machines destinées au travail des métaux
- Le bac en acier inoxydable est insensible aux copeaux métalliques tranchants
- Raccordement latéral du flexible pour une meilleure puissance d'aspiration
- Châssis massif en acier avec dispositif de basculement pour une vidange simple
- Robinet pour vidanger les liquides



## FlexCAT 3100 EOT-PRO. Aspirateur spécial pour les liquides contenant de l'huile et les gros copeaux métalliques. Pour une utilisation intensive.



- Aspiration sans difficultés des lubrifiants réfrigérants ou des gros copeaux métalliques, par exemple
- Robinet pour vidanger les liquides
- Châssis en acier revêtu poudre comme protection anticollision supplémentaire
- Système de seau à tamis intégré
- La cuve en acier inoxydable est insensible aux copeaux métalliques tranchants
- Grand panier à copeaux pour la collecte de copeaux métalliques secs
- Flotteur pour un arrêt sûr lorsque le bac est rempli de liquides
- Raccord de flexible métallique sur la cuve avec verrouillage
- Indicateur de niveau et contrôle visuel par tuyau transparent latéral
- Châssis à roulettes fixes non marquantes à l'arrière et à roulettes pivotantes avec frein d'immobilisation à l'avant
- Surveillance du filtre, prise électrique pour appareil extérieur

- Joint spécial entre la tête et la cuve résistant aux restes d'huile et aux produits chimiques sans perdre en souplesse
- Le flexible d'aspiration résistant à l'huile résiste à de fortes contraintes et à tout type de torsions
- Moteurs d'aspiration avec filtre anti-bruit pour garantir un fonctionnement faible en bruit
- **Trois moteurs pouvant être mis en circuit séparément afin de doser la puissance de travail et permettant une utilisation intensive**
- Moteurs équipés de bobines de cuivre et de protection moteur

| Modèle                           | flexCAT 3100 EOT-PRO |
|----------------------------------|----------------------|
| Code article                     | 700 3382             |
| <b>Spécifications techniques</b> |                      |
| Type d'aspirateur                | Eau et poussières    |
| Puissance max.                   | 3.3 kW               |
| Débit d'air                      | 10 500 l/min.        |
| Volume de la cuve                | 100 l                |
| Diamètre/longueur du flexible    | 50 mm / 3 m          |
| Nombre de moteurs                | 3                    |
| Refroidissement du moteur        | Bypass               |
| Niveau de pression acoustique    | 76 dB(A)             |
| Alimentation électrique          | 230 V ~ 50/60 Hz     |
| Longueur de câble électrique     | 8.5 m                |
| Dépression                       | 274 mbar             |
| Matériau de la cuve              | Acier inoxydable     |
| Dimensions (L x l x h)           | 850 x 650 x 1350 mm  |
| Poids net (brut)                 | 65 kg (79 kg)        |

### JEUX DE FLEXIBLES ET SUCEURS OPTIONNELS

**Jeu de flexibles et suceurs résistants à l'huile Ø 60 mm**  
Code article : 701 3423

**Flexible d'aspiration résistant à l'huile 3m Ø 50 mm**  
Code article : 701 3435

**Suceur sols**  
Code article : 701 3436

**Insert à lèvre en caoutchouc pour suceur sol**  
Code article : 701 3437

**Suceur plat en caoutchouc**  
Code article : 701 3438

**Câble adaptateur 230V prise Schuko CEE 16A, 1.5 m**  
Code article : 701 3800

