

# PAC 65

REPLACEZ VOTRE CHAUDIÈRE PAR UNE PAC 65°C

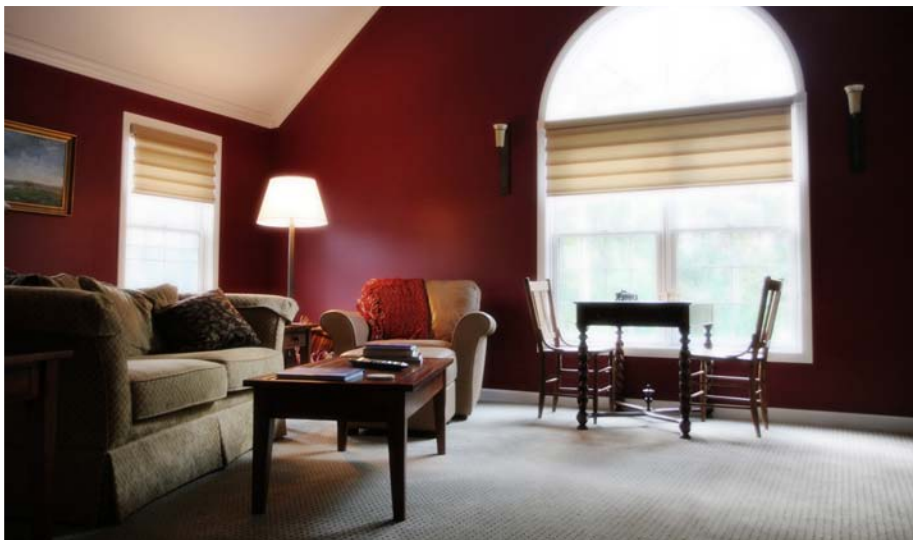
*PUISSANCES DE 9 À 192 kW*



# PAC 65

La PAC 65 est le produit SDEEC de haut de gamme. Elle remplacera parfaitement votre chaudière en fin de vie ou trop gourmande. Équipée d'un compresseur à spirale (scroll) à injection de vapeur, elle est aussi performante en termes de COP que de puissance. Parce que chaque habitation est différente, la gamme de PAC65 se décline de 9 à 192 kW.

Avec de telles puissances, une production d'eau à 65°C et des températures de fonctionnement jusqu'à -15°C, tout devient possible. En fonction de votre étude et de vos besoins, la PAC65 peut être équipée de différents kits hydrauliques et ballons.



Vous pourrez ainsi faire évoluer votre installation vers la production d'eau chaude sanitaire, le chauffage de votre piscine, une régulation par zone ou un kit «appoint solaire».

Grâce à sa régulation intégrée, la PAC65 est configurable à différents niveaux de température de consigne et contrôle une loi d'eau qui adapte la température de l'eau des radiateurs en fonction de la température de l'air extérieur.

Son châssis est entièrement fabriqué en inox 304L pour vous garantir des années de tranquillité.

## Tableau des caractéristiques PAC 65



\*\* CONCERNÉS PAR NF : PAC 65 V3 (13M/T-18T-24T)

Conditions Nominales Chaud : Entrée d'air extérieur +7°C (DB) 6°C (WB) - Sortie d'eau 35°C

PAC 65	P. CHAUF. MAISON	P. FROID MAISON	PUISSANCE ABSORBÉE CHAUD	C.O.P CHAUD	TENSION	INTENSITÉ MAX.	FLUIDE	DÉBIT D'EAU	RACCORDS	POIDS	DIMENSIONS H - L - P	Lp à 10 M
PAC 65 - 09M	9050	Option	2200	4.1	230/1/50Hz	22	R407C	0.98	1" [26x34]	115	81.5/110/45.5	37
PAC 65 - 13M**	13100	Option	3200	4.1	230/1/50Hz	31	R407C	1.41	1" [26x34]	137	112/110/45.5	39
PAC 65 - 13T**	13000	Option	3100	4.2	400/3+N/50Hz	13	R407C	1.40	1" [26x34]	137	112/110/45.5	39
PAC 65 - 18M	18100	Option	4400	4.1	230/1/50Hz	2x22	R407C	2	1" [26x34]	230	160/110/45.5	40
PAC 65 - 18T**	18500	Option	4500	4.1	400/3+N/50Hz	15	R407C	1.99	1" [26x34]	140	112/110/45.5	39
PAC 65 - 24T**	24000	Option	5700	4.2	400/3+N/50Hz	19	R407C	2.59	1"1/2 [40x49]	206	122/110/45.5	42
PAC 65 - 33T	33000	Option	7850	4.2	400/3+N/50Hz	23	R407C	3.56	1"1/2 [40x49]	226	122/110/45.5	44
PAC 65 - 40T	40000	Option	9300	4.3	400/3+N/50Hz	27	R407C	4.31	1"1/2 [40x49]	300	170/100/100	50
PAC 65 - 48T	48000	Option	11100	4.3	400/3+N/50Hz	32	R407C	5.17	1"1/2 [40x49]	310	170/100/100	50
PAC 65 - 66T	66000	Option	15700	4.2	400/3+N/50Hz	2x23	R407C	7.11	2" [50x60]	450	170/200/100	51
PAC 65 - 80T	80000	Option	18600	4.3	400/3+N/50Hz	2x27	R407C	8.62	2" [50x60]	600	170/200/100	53
PAC 65 - 96T	96000	Option	22200	4.3	400/3+N/50Hz	2x32	R407C	10.34	2" [50x60]	620	170/200/100	58
PAC 65 - 132T	132000	Option	31400	4.2	400/3+N/50Hz	4x23	R407C	7.11	2" [50x60]	900	170/250/200	58
PAC 65 - 160T	160000	Option	37200	4.3	400/3+N/50Hz	4x27	R407C	8.62	2" [50x60]	1200	170/250/200	59
PAC 65 - 192T	192000	Option	44400	4.3	400/3+N/50Hz	4x32	R407C	10.34	2" [50x60]	1240	170/250/200	61
	Watts	Watts	Watts	C.O.P	Volts	A	Fluide	m <sup>3</sup> /h	Pouces	kg	cm	dB(A)



De faible encombrement, les PAC 65 s'installent sur une dalle en béton.

Avec un rapport encombrement/puissance imbattable, vous obtiendrez les performances souhaitées sans dénaturer votre extérieur.

Afin de vous garantir une longévité à toute épreuve, toute la structure est construite en inox ainsi que les inserts, rivets et boulonneries.



### Tableaux de puissances PAC 65

PAC 65 - 09M		TEMPÉRATURE ENTREE AIR EVAPORATEUR				
		-15°C	-10°C	-4°C	0°C	+7°C
T/C SORTIE EAU	Puiss. à 50°C (Watts)	5400	5940	6960	7780	9350
	Puiss. Absorbée (Watts)	2348	2583	2784	2881	3117
	Puiss. à 65°C (Watts)	5610	6250	7500	7900	9200
	Puiss. Absorbée (Watts)	2805	2976	3409	3435	3833

PAC 65 - 13M/T		TEMPÉRATURE ENTREE AIR EVAPORATEUR				
		-15°C	-10°C	-4°C	0°C	+7°C
T/C SORTIE EAU	Puiss. à 50°C (Watts)	7600	8700	10200	11400	13700
	Puiss. Absorbée (Watts)	3304	3702	4080	4222	4567
	Puiss. à 65°C (Watts)	8000	9200	11000	11600	13500
	Puiss. Absorbée (Watts)	4000	4600	5000	5043	5625

PAC 65 - 18M		TEMPÉRATURE ENTREE AIR EVAPORATEUR				
		-15°C	-10°C	-4°C	0°C	+7°C
T/C SORTIE EAU	Puiss. à 50°C (Watts)	10800	11880	13920	15560	18700
	Puiss. Absorbée (Watts)	4696	5166	5568	5762	6234
	Puiss. à 65°C (Watts)	11220	12500	15000	15800	18400
	Puiss. Absorbée (Watts)	5610	5952	6818	6870	7666

PAC 65 - 18T		TEMPÉRATURE ENTREE AIR EVAPORATEUR				
		-15°C	-10°C	-4°C	0°C	+7°C
T/C SORTIE EAU	Puiss. à 50°C (Watts)	10700	12400	14600	16200	18500
	Puiss. Absorbée (Watts)	4864	5391	5840	6231	6379
	Puiss. à 65°C (Watts)	10800	12500	14500	15700	18000
	Puiss. Absorbée (Watts)	5684	6250	6905	7136	7826

PAC 65 - 24T		TEMPÉRATURE ENTREE AIR EVAPORATEUR				
		-15°C	-10°C	-4°C	0°C	+7°C
T/C SORTIE EAU	Puiss. à 50°C (Watts)	13000	15600	18900	21200	25200
	Puiss. Absorbée (Watts)	5909	6638	7560	7852	8400
	Puiss. à 65°C (Watts)	14000	16500	19700	21800	25500
	Puiss. Absorbée (Watts)	7000	8250	8955	9478	10851

PAC 65 - 33T		TEMPÉRATURE ENTREE AIR EVAPORATEUR				
		-15°C	-10°C	-4°C	0°C	+7°C
T/C SORTIE EAU	Puiss. à 50°C (Watts)	18500	21900	24900	29500	33500
	Puiss. Absorbée (Watts)	8409	9522	9960	11346	11167
	Puiss. à 65°C (Watts)	19500	22900	25900	29800	33800
	Puiss. Absorbée (Watts)	9750	11450	11773	13545	14696

PAC 65 - 40T		TEMPÉRATURE ENTREE AIR EVAPORATEUR				
		-15°C	-10°C	-4°C	0°C	+7°C
T/C SORTIE EAU	Puiss. à 50°C (Watts)	22000	27000	33500	37000	40000
	Puiss. Absorbée (Watts)	10476	11250	12885	13214	12903
	Puiss. à 65°C (Watts)	22500	27000	34000	37000	40500
	Puiss. Absorbée (Watts)	11250	12857	14783	15745	16875

PAC 65 - 48T		TEMPÉRATURE ENTREE AIR EVAPORATEUR				
		-15°C	-10°C	-4°C	0°C	+7°C
T/C SORTIE EAU	Puiss. à 50°C (Watts)	26500	31500	37500	42500	47500
	Puiss. Absorbée (Watts)	12619	13125	14423	15179	15323
	Puiss. à 65°C (Watts)	26700	32000	38000	42500	48700
	Puiss. Absorbée (Watts)	13350	15238	16522	18085	20292

PAC 65 - 66T		TEMPÉRATURE ENTREE AIR EVAPORATEUR				
		-15°C	-10°C	-4°C	0°C	+7°C
T/C SORTIE EAU	Puiss. à 50°C (Watts)	37000	43800	49800	59000	67000
	Puiss. Absorbée (Watts)	16818	19043	19920	22692	22333
	Puiss. à 65°C (Watts)	39000	45800	51800	59600	67600
	Puiss. Absorbée (Watts)	19500	22900	23545	27091	29391

PAC 65 - 80T		TEMPÉRATURE ENTREE AIR EVAPORATEUR				
		-15°C	-10°C	-4°C	0°C	+7°C
T/C SORTIE EAU	Puiss. à 50°C (Watts)	44000	54000	67000	74000	80000
	Puiss. Absorbée (Watts)	20952	22500	25769	26429	25806
	Puiss. à 65°C (Watts)	45000	54000	68000	74000	81000
	Puiss. Absorbée (Watts)	22500	25714	29565	31489	33750

PAC 65 - 96T		TEMPÉRATURE ENTREE AIR EVAPORATEUR				
		-15°C	-10°C	-4°C	0°C	+7°C
T/C SORTIE EAU	Puiss. à 50°C (Watts)	53000	63000	75000	85000	95000
	Puiss. Absorbée (Watts)	25238	26250	28846	30357	30645
	Puiss. à 65°C (Watts)	53400	64000	76000	85000	97400
	Puiss. Absorbée (Watts)	26700	30476	33043	36170	40583

PAC 65 - 132T		TEMPÉRATURE ENTREE AIR EVAPORATEUR				
		-15°C	-10°C	-4°C	0°C	+7°C
T/C SORTIE EAU	Puiss. à 50°C (Watts)	74000	87600	99600	118000	134000
	Puiss. Absorbée (Watts)	33636	38086	39840	45384	44666
	Puiss. à 65°C (Watts)	78000	91600	103600	119200	135200
	Puiss. Absorbée (Watts)	39000	45800	47090	54182	58782

PAC 65 - 160T		TEMPÉRATURE ENTREE AIR EVAPORATEUR				
		-15°C	-10°C	-4°C	0°C	+7°C
T/C SORTIE EAU	Puiss. à 50°C (Watts)	88000	108000	134000	148000	160000
	Puiss. Absorbée (Watts)	41904	45000	51538	52858	51612
	Puiss. à 65°C (Watts)	90000	108000	136000	148000	162000
	Puiss. Absorbée (Watts)	45000	51428	59130	62978	67500

PAC 65 - 192T		TEMPÉRATURE ENTREE AIR EVAPORATEUR				
		-15°C	-10°C	-4°C	0°C	+7°C
T/C SORTIE EAU	Puiss. à 50°C (Watts)	106000	126000	150000	170000	190000
	Puiss. Absorbée (Watts)	50476	52500	57692	60714	61290
	Puiss. à 65°C (Watts)	106800	128000	152000	170000	194800
	Puiss. Absorbée (Watts)	53400	60952	66086	72340	81166

9kW

13 - 18kW

18kW

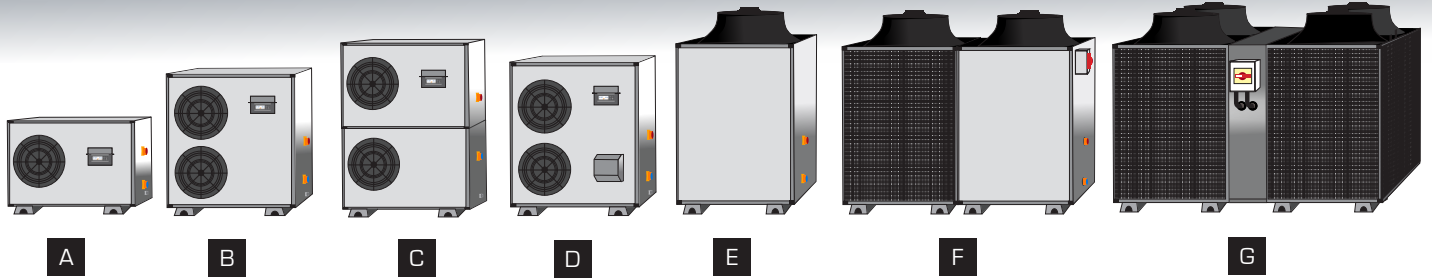
24 - 33kW

40 - 48kW

66 - 96kW

132 - 192kW

Monophasé



**Schéma d'implantation - Scheme of installation - Esquema de instalación**

Vue de profil Side view Vista lateral	Vue de dessus Top view Vista superior	Vue de profil Side view Vista lateral	Vue de dessus Top view Vista superior
<p><b>A</b></p>		<p><b>E</b></p>	
<p><b>B</b></p>		<p><b>F</b></p>	
<p><b>C</b></p>		<p><b>G</b></p>	
<p><b>D</b></p>			