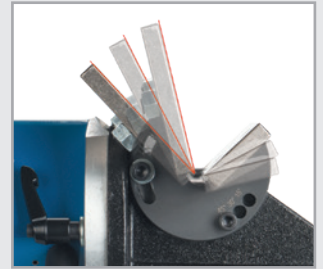




KE 100 - Chanfreineuse-ébavureuse portable ou stationnaire. Idéale pour chanfreiner des arêtes extérieures.

Des arguments convaincants en qualité, performances et prix

- Parfaite pour créer des chanfreins nets et précis (avant la soudure par exemple)
- Très maniable et puissante
- Peut être utilisée en poste fixe ou mobile
- Le changement de poste fixe à mobile s'effectue simplement grâce au démontage des pieds serrés par vis à ailettes
- Réglage sans outil de la hauteur de chanfrein
- Réglage d'angle à 15°, 30° ou 45°
- Technologie brevetée
- Dispositif pratique et performant
- Pour l'usinage de l'acier de construction, les métaux non ferreux et matières plastiques
- Poignées fonctionnelles permettant un travail précis en utilisation mobile
- Plaque de travail avec billes permettant un guidage parfait de la pièce à usiner
- Arrêt automatique en cas de surchauffe



- 3 angles de série 15°, 30° et 45°



- Largeur de chanfrein de 5 à 7 mm



- Régulation de vitesses par variateur pour le traitement des différents matériaux



- Réglage sans outil de la hauteur de chanfrein

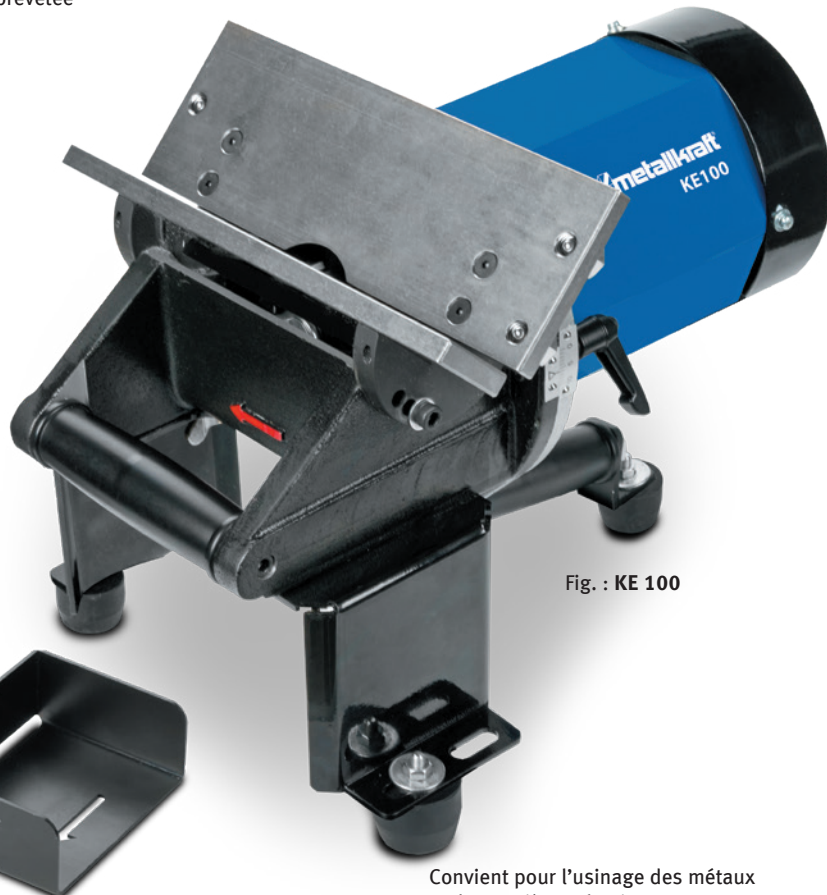
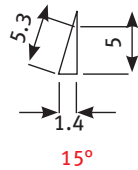
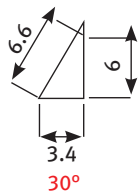
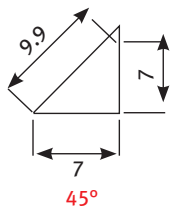
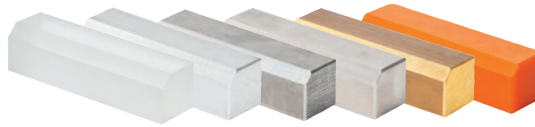


Fig. : KE 100



Convient pour l'usinage des métaux et des matières plastiques :



Plexiglas - Aluminium - Acier
Acier inoxydable - Laiton - Plastique

Modèle	KE 100
Code article	399 2000

Spécifications techniques	
Alimentation	230 V/50 Hz
Puissance moteur	750 W
Angle de chanfrein	15°/30°/45°
Largeur chanfrein à 15°	≈ 5 mm
Largeur chanfrein à 30°	≈ 6 mm
Largeur chanfrein à 45°	≈ 7 mm
Vitesse (en continu)	2000 à 5000 T/min.
Dimensions (L x l x h)	360 x 230 x 280 mm
Poids net (brut)	10.5 kg (21 kg)

Accessoires de série

- Un porte-outil avec plaquettes
- 3 pieds en caoutchouc
- Support de travail avec billes

Accessoires

- | Accessoires | Code Art. |
|---------------------|-----------|
| ① Corps de fraise | 399 2005 |
| ② Kit de plaquettes | 399 2006 |



- Utilisation en version mobile



- Utilisation en version stationnaire

