



↑ H 880/905 mm

→ W 1340 mm

↗ D 670 mm

## 🇮🇹 Cassettiera doppia

- Robusta struttura in lamiera d'acciaio verniciata a polvere.
- Solida piana di lavoro in lamiera d'acciaio da 2 mm con copertura in PST gofrata da 2 mm, antigraffio, resistente agli acidi.
- Cassetti dal design innovativo, con sistema di estrazione totale per permettere di sfruttare al meglio lo spazio disponibile. Ai fini della sicurezza, le cassettiere sono dotate del sistema di antiribaltamento.
- Serratura centralizzata con chiave.
- Piedini regolabili in altezza per permettere il corretto posizionamento della cassetta sul pavimento (escursione da 0 a 25 mm).

## 🇩🇪 Doppelschubladenschrank

- Struktur aus robustem pulverlackiert Blech.
- Arbeitsplatte aus robustem Blech mit Stärke von 2 mm, mit Überzug aus kratz- und säurefestem PST-Kunststoff von 2 mm.
- Schubladen mit innovativem Design, mit insgesamt Auszug, um das Beste aus dem Weltraum zur Verfügung zu stellen.
- Aus Sicherheitsgründen, werden die Schubladen mit Kipp-Schutz-System ausgestattet.
- Zentralverriegelung mit Schlüssel.
- Höhenverstellbaren Füßen, um die korrekte Positionierung der Schubladenschrank auf dem Boden erlauben (Bereich von 0 bis 25 mm).

## 🇬🇧 Double drawerchest

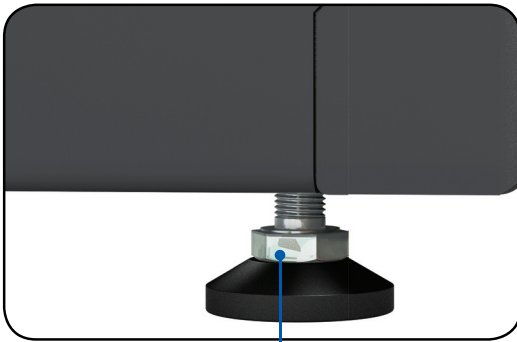
- Resilient structure metal sheet, powder-coated.
- Solid worktop in 2 mm metal sheet with scratch sheet PST and acid resistant.
- In design modern drawer, with at total extraction system to make the most of all available spaces. For security reasons the drawer modules are all anti tilting system.
- Centralized lock with key.
- Adjustable feet in height for correct positioning of the drawer module to the floor ( range from 0 to 25 mm).

## 🇪🇸 Cajones Doble

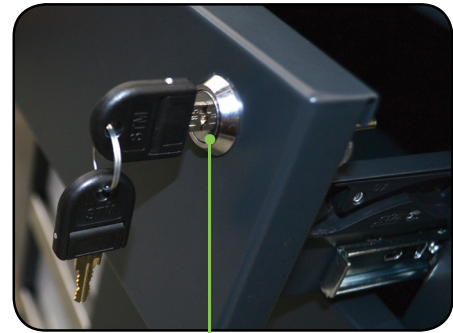
- Robusta estructura de chapa y pintado con polvo .
- Superficie solida de trabajo de chapa robusta de espesor 2mm , con cobertura de PST resistente al rayado y a los ácidos.
- Cajones con diseño innovador , con sistema de extracción total que permita de aprovechar al máximo el espacio disponible.
- A los efectos de seguridad, los cajones están equipados con sistema anti-vuelco.
- Bloqueo centralizado con llave.
- Patas regulables en altura para permitir el correcto posicionamiento en el suelo del cajón (excursión de 0 a 25 mm ).

## 🇫🇷 Tiroirs

- Structure robuste en tôle d'acier peint époxy.
- Plateau de travail en tôle d'acier de 2 mm d'épaisseur avec protection en PST texturé, anti-rayures et résistant aux acides.
- Tiroirs avec design innovant, avec système d'ouverture totale pour une utilisation optimale de l'espace de rangement. Pour des raisons de sécurité, les modules avec tiroirs sont équipés de système antibasculement.
- Serrure centralisée avec clés.
- Pieds réglables en hauteur pour permettre le bon positionnement du module sur le sol (réglage de 0 à 25 mm).



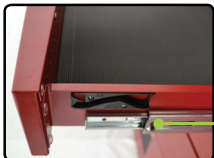
Piedino regolabile in altezza dall'interno.  
Height-adjustable feet from the inside.  
Pieds réglables en hauteur de l'intérieur.  
Höhenverstellbaren Füße von innen.  
Pies regulables en altitud desde el interior.



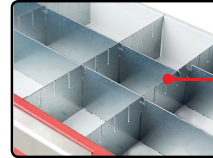
Serratura centralizzata con chiave.  
Centralized lock with key.  
Serrure centralisée avec clés.  
Zentralverriegelung mit Schlüssel.  
Bloqueo centralizado con llave.



### OPTIONALS



Guide ammortizzate Soft Close.  
Guides amortized Soft Close.  
Guides amortis Soft Close.  
Soft-Close-Guides abgeschrieben.  
Guías amortizan Soft Close.



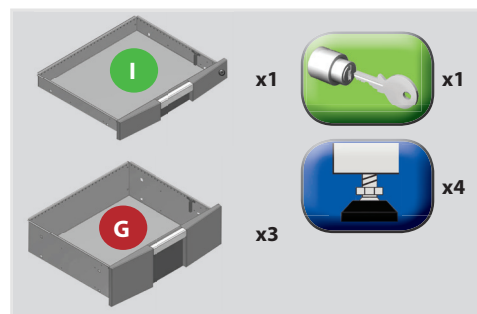
Divisori per cassetti.  
Drawer dividers.  
Diviseurs de tiroirs.  
Schubladeneinteilungen.  
Divisores de cajón.

### Dimensioni interne cassetti - Internal drawers dimensions - Dimension interne des tiroirs Innenmaße der Schubladen - Dimensiones interiores de los cajones

|  |                   |                    |                   |  |
|--|-------------------|--------------------|-------------------|--|
|  | ↑ <b>H</b> 120 mm | → <b>W</b> 1190 mm | ↗ <b>D</b> 500 mm |  |
|  | ↑ <b>H</b> 96 mm  | → <b>W</b> 1190 mm | ↗ <b>D</b> 500 mm |  |
|  | ↑ <b>H</b> 146 mm | → <b>W</b> 1190 mm | ↗ <b>D</b> 500 mm |  |
|  | ↑ <b>H</b> 197 mm | → <b>W</b> 1190 mm | ↗ <b>D</b> 500 mm |  |




AT-EVO-CD90/4



 Cassettiera doppia a 4 cassetti.

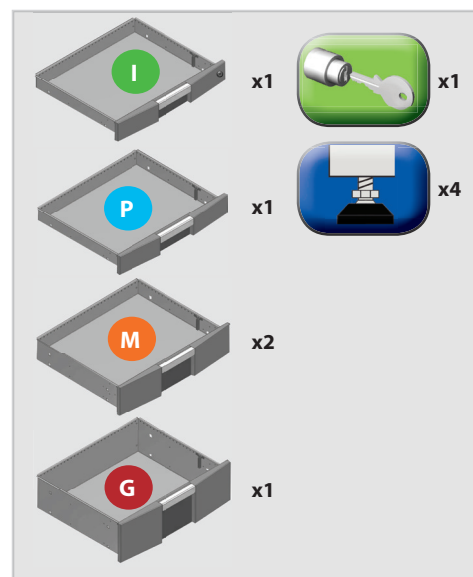
 Double drawerchest with 4 drawers.

 Sute double avec 4 tiroirs.

 Doppelschubladenschrank mit 4 Schubladen.


 Cajonera doble con con 4 cajones.

AT-EVO-CD90/5



 Cassettiera doppia a 5 cassetti.

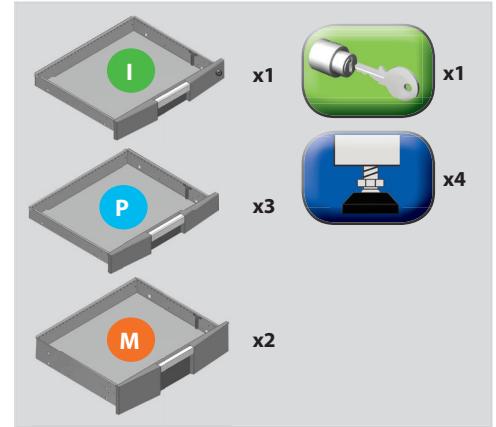
 Double drawerchest with 5 drawers.

 Sute double avec 5 tiroirs.

 Doppelschubladenschrank mit 5 Schubladen.

 Cajonera doble con con 5 cajones.


AT-EVO-CD90/6



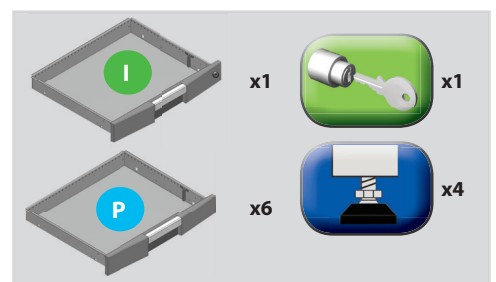
 Cassettiera doppia a 6 cassetti.


 Double drawerchest with 6 drawers.

 Sute double avec 6 tiroirs.


 Doppelschubladenschrank mit 6 Schubladen.  Cajonera doble con con 6 cajones.



AT-EVO-CD90/7



 Cassettiera doppia a 7 cassetti.

 Double drawerchest with 7 drawers.

 Sute double avec 7 tiroirs.

 Doppelschubladenschrank mit 7 Schubladen.  Cajonera doble con con 7 cajones.