

AnHydre.
Bleu Passionnément ...

Transmetteur différentiel de niveau sans contact Greyline

DTL-2.0

- Grilles des prises d'eau et stations
- Ecluses et portes à marée
- Submersion des canaux venturi

- Calibration simple – clavier 5 touches
- 2 Relais d'alarme / commande
- 3 Recopies analogiques 4-20mA 1kO isolée

- Programmation niveau ET débit
- Débit canal à surface libre
- Affichage de niveau amont / aval



Niveau différentiel + débit par deux sondes US

Versatile, facile à utiliser

Installez une sonde de chaque côté d'un dégrilleur à barres pour surveiller en continu, transmettre et contrôler le niveau. Utilisez les relais et sorties 4-20mA pour activer automatiquement le racleur en fonction des niveaux programmés.

Un instrument pour trois

Le DTL-2.0 est une solution simple pour le contrôle de niveau en entrée de stations de dépollution, station de pompage et réseau unitaire. Constitué de deux sondes à ultrasons positionnées au dessus de l'écoulement sur amont & aval du dégrilleur, le SLT-2.0 affiche et transmet le niveau différentiel. La sonde aval peut aussi être installée sur un canal ou un déversoir et mesurer – totaliser le débit passant.

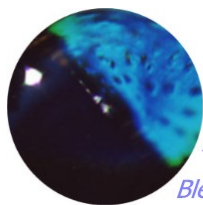
Les trois sorties analogiques sont configurées pour transmettre les niveaux amont & aval et la différence. Les relais peuvent être réglés en commande, alarme différentielle, commande d'échantillonneur.

Transmetteur multi fonction de niveau DTL-2.0 :
Il fait deux ou trois choses... que vous n'avez plus à faire !

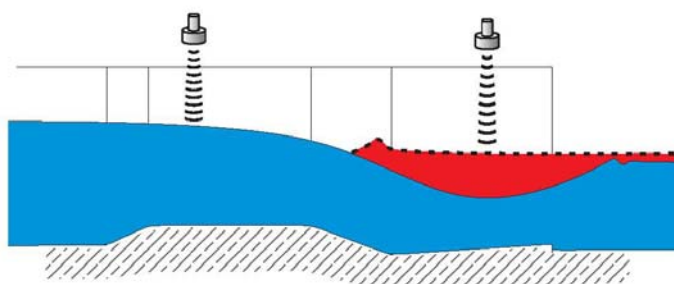
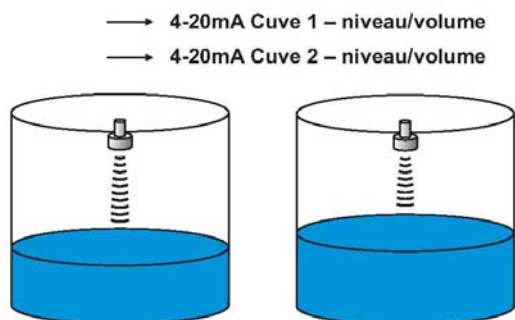
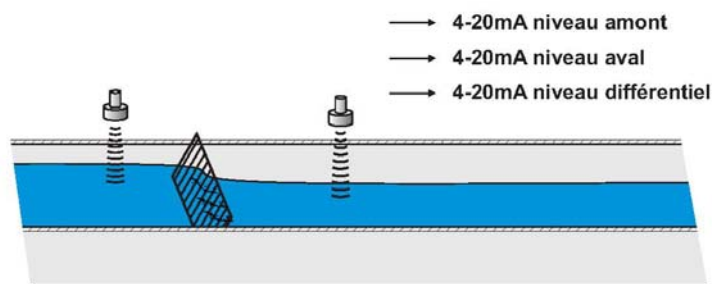
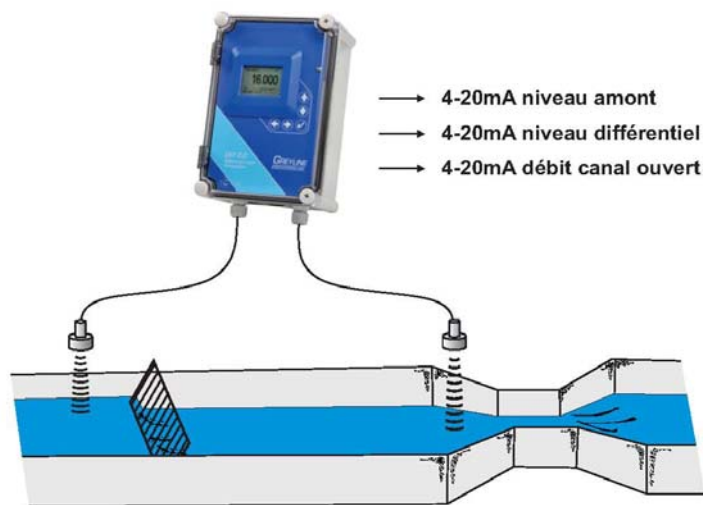
AnHydre. Sarl au capital de 9000 €

11 Rue de l'égalité 08320 VIREUX MOLHAIN – France
Tel : +333 24 40 11 07 – Fax : +333 24 41 11 57

SIRET 434 917 274 00012 APE 3320C www.anhydre.eu anhydre-vente@orange.fr



AnHydre.
Bleu Passionnément ...



Niveau différentiel sur dégrillage PLUS débit de l'écoulement

Réduction des coûts et simplification de l'instrumentation sur la station de traitement. Sur un dégrillage avec canal de comptage, le DTL-2.0 mesure le niveau différentiel ET le débit sur le canal avec juste deux sondes et un boîtier électronique.

Le DTL-2.0 possède 3 recopies analogiques. Il affiche le débit et la totalisation au travers du canal, plus les niveaux amont / aval et différentiel.

Différentiel sur dégrillage

Surveillance, transmet et commande sur le niveau avec un seul instrument. Les sondes à ultrasons peuvent être positionnées en amont / aval du dégrillage. Utilisez les sorties 4-20mA avec isolation et/ou les relais d'alarme/commande pour activer le râteau du dégrilleur sur des seuils de niveau ou de différence de niveau.

Inventaire de deux cuves

Surveillez le niveau dans deux cuves avec un seul instrument. Le DTL-2.0 affiche en alternance le niveau de chaque cuve et transmet les signaux 4-20mA. Utilisez les relais d'alarme / commande pour activer les commandes et les dispositifs d'alerte.

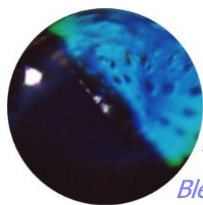
Alarme de submersion

Les canaux Parshall peuvent produire une mesure précise du débit jusqu'à 70% (fonction de la taille du canal) de submersion. Utilisez le DTL-2.0 pour mesurer le débit dans le canal et activer une alarme en présence d'un niveau de submersion devenu critique.

AnHydre. Sarl au capital de 9000 Euros

11 Rue de l'égalité 08320 VIREUX MOLHAIN - France

Tel : +333 24 40 11 07 – Fax : +333 24 41 11 57



AnHydre.
Bleu Passionnément ...

Spécifications

DTL-2.0

Caractéristiques générales	Greyline DTL-2.0 transmetteur de niveau différentiel et de débit sur canal ouvert
Boîtier électronique	Étanche IP66, eau et poussières, polycarbonate avec porte transparente à charnières
Précision	+/-0,25% de la gamme ou 2mm, la valeur la plus grande, répétitivité et linéarité +/-0,1%
Affichage	Ecran matrice, blanc avec rétro éclairage, affichage niveaux amont, aval et différentiel, débit, totalisation, états des relais, mode opérationnel et menu de calibration
Programmation	Programmation via clavier 5 touches, Français, Anglais, Espagnol
Alimentation	100-240Vca, 50-60Hz (voir options), 3.5W maximum (modèle standard)
Sorties	3 sorties isolée 4-20mA, charge maximale 1kOhm, pour niveau amont et aval (ou débit sur canal) et niveau différentiel
Relais alarme/commande	2 relais type C à contact sec 5A SPDT, programmables niveau, niveau différentiel et proportionnel débit
Protection para surtension	Sonde, recopie 4-20mA et entrée secteur
Température opérationnelle	-20°C à 60°C (électroniques)
Poids à l'expédition	6,8kg
Caractéristiques de la sonde	Deux sondes Greyline PTZ15
Portée maximale	4,57 mètres avec les sondes standards PTZ-15
Bande morte	Programmable, au minimum 203,2mm
Ouverture du faisceau	8°, localiser la sonde à 300mm de la paroi pour chaque 3 mètres de portée
Fréquence de travail	92kHz
Matériaux exposés	PVC
Température opérationnelle	-40°C à 65°C, avec compensation automatique en température
Compensation en température	Sondes de température intégrées pour une précision maximale en dépit de fortes variations de température
Câble de sonde	Coaxial RG62AU, longueur 7,6 mètres en standard (voir options)
Options populaires	
Sondes	Sonde à portée 10 mètres, sécurité intrinsèque
Câble de sonde	Câble RG62AU, longueurs 15 ou 30 mètres intégrées ou jusqu'à 150 mètres avec boîtier de jonction intermédiaire
Sécurité intrinsèque	Barrière pour installation en zone dangereuse Classe I, II, III, Div. I, II, Groupes C, D, E, F, G
Alimentation	9 à 32Vcc
Relais d'alarme/commande	4 relais supplémentaires (total = 6) SPDT 5A
Réchauffe boîtier	Contrôle par thermostat, recommandé pour températures inférieures à 0°C
Ecrans de protection	Ecran solaire pour sonde et boîtier sur installations en extérieur
Support de sonde	Ajustable, tubes acier galvanisé, brides, raccords et visserie pour montage sur canal ouvert

AnHydre. Sarl au capital de 9000 Euros

11 Rue de l'égalité 08320 VIREUX MOLHAIN - France

Tel : +333 24 40 11 07 – Fax : +333 24 41 11 57

- Mesure du niveau différentiel et du débit
- Deux sondes sans contact par ultrasons

→ Recopies 4-20mA proportionnelles au niveau différentiel ET au débit

Les applications sur dégrillage ou entrée de station de dépollution, utilisaient plusieurs instruments, elles peuvent dorénavant opérer avec un seul appareil combiné.

Installez une sonde de chaque côté des grilles (ou de tout autre ouvrage comme écluse, portes à marée...) pour surveiller en continu et transmettre le niveau différentiel. Installez la seconde sur un canal ou un déversoir pour obtenir niveau différentiel ET débit.

Le transmetteur différentiel DTL-2.0 utilise deux sondes sans contact à ultrasons pour surveiller deux niveaux indépendants. Il peut être programmé pour afficher et transmettre en 4-20mA sur le niveau différentiel, le niveau amont, le niveau aval ou le débit du canal. Deux relais programmables intégrés permettent les alarmes de niveau, de niveau différentiel, de débit, de submersion du canal, de perte d'écho comme la commande d'échantillonneur automatique.

Le DTL-2.0 est idéal pour la surveillance automatisée et le contrôle d'un dégrilleur. Précis et simple à programmer via son clavier intégré. Les sondes sans contact n'exigent pas d'entretien. Les lectures de niveau / débit apparaissent un grand écran LCD rétro éclairé pour rester lisible en toutes circonstances.

Les options couvrent le montage en sécurité intrinsèque pour les zones classifiées, des relais supplémentaires, le chauffage du boîtier pour les régions très froides, un enregistreur intégré et des longueurs de câble jusqu'à 150 mètres pour les sondes.



Deux sondes sans contact par ultrasons PZ15

Comment commander

Décrivez-nous votre application et recevez une offre adaptée

Support d'application

Tirez avantage de notre expérience, contactez notre service technique

Garantie Greyline

Matériaux et fabrication de qualité. Chaque instrument Greyline est garanti contre tout défaut, pièces et main d'œuvre sur 12 mois suivant la livraison. Voir les conditions particulières à chaque appareil.

Copyright @AnHydre 01-2018, caractéristiques modifiables sans préavis

AnHydre. Sarl au capital de 9000 Euros

11 Rue de l'égalité 08320 VIREUX MOLHAIN - France

Tel : +333 24 40 11 07 – Fax : +333 24 41 11 57