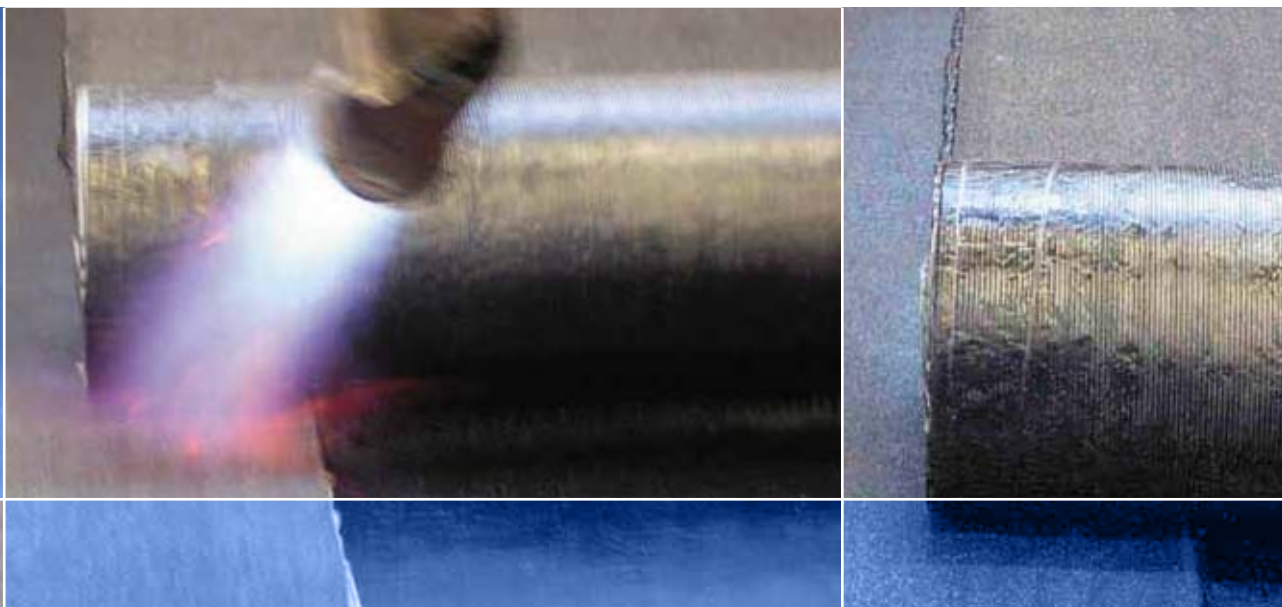


# Irex Profil

Pare vapeur bitume SBS avec sous-face rainurée soudable et surface grésée



- ▶ Facilité de mise en œuvre
- ▶ Barrière à la vapeur
- ▶ Permet de satisfaire aux prescriptions du DTU 43.1

## Conditionnement

Rouleau de 10 x 1 m ▪ Poids du rouleau : 38 kg ▪ Palette divisible de 24 rouleaux

## Emplois

- Irex Profil est utilisé comme pare vapeur sur supports béton, béton cellulaire ou bois pour les locaux à faible ou moyenne hygrométrie, en climat de plaine.
- Irex Profil est soudé en plein sur supports béton revêtus d'un EIF (Siplast Primer ou Impression Veral).
- Irex Profil est soudé sur écran Perfader sur béton cellulaire revêtu d'un EIF.
- Irex Profil est cloué, avec joints soudés sur supports bois.

## Identification

Feuille de bitume élastomère SBS

- Armature voile de verre 50 g/m<sup>2</sup>
- Surface grésée
- Sous-face : rainurée avec film fusible
- Epaisseur : 3 mm

## Performances (valeurs moyennes)

- Résistance à la rupture : 350 x 200 N/5 cm
- Allongement à la rupture : 3 x 2 %
- Valeur Sd = 130 m

## Mise en œuvre

- Sur béton Irex Profil est déroulé puis soudé face rainurée sur le support
- Sur bois Irex Profil est cloué avec joints soudés
- Sur béton cellulaire Irex Profil est soudé à travers l'écran Perfader

## Sécurité

Irex Profil n'est pas un produit dangereux, conformément à l'arrêté du 20 avril 1994 et dans le cadre de l'utilisation prescrite par cette notice.

Ce document n'est qu'indicatif, il convient de consulter les documents de référence en vigueur. Siplast-Icopal se réserve le droit de modifier ses produits et leurs prescriptions de pose, en fonction de l'évolution des connaissances et des techniques.

